

Objektyp: **Advertising**

Zeitschrift: **Tec21**

Band (Jahr): **130 (2004)**

Heft Dossier (~~Juli~~) **Jahressummausgabe 130 Jahre**

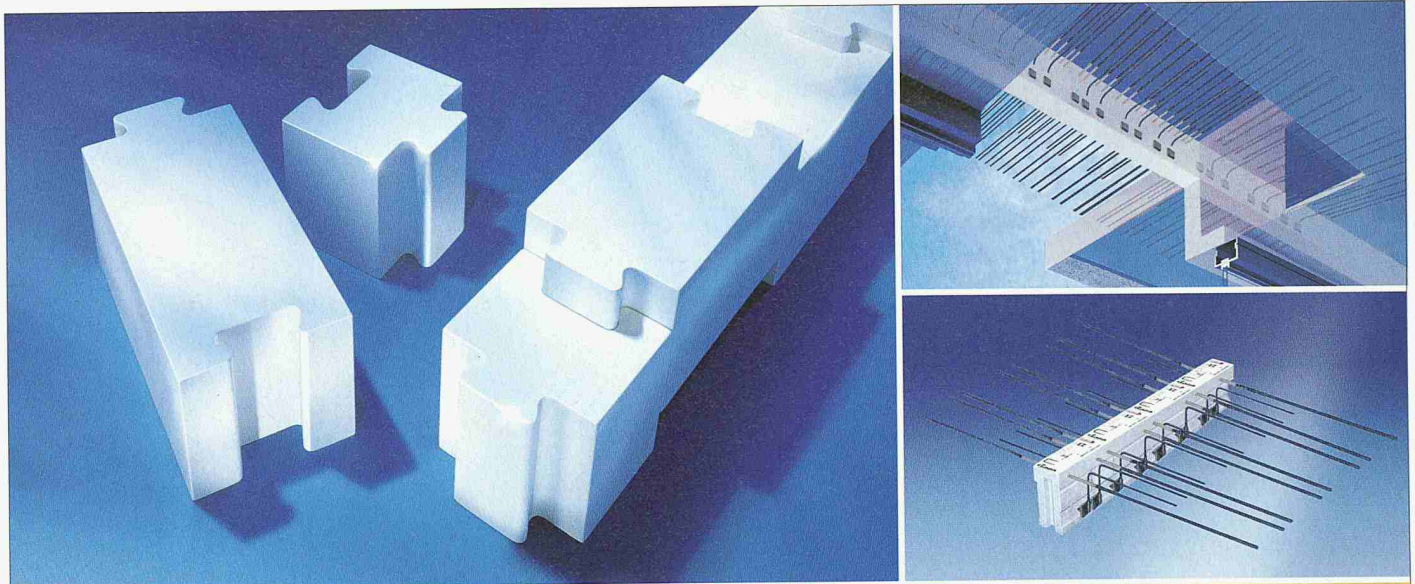
PDF erstellt am: **13.09.2024**

### **Nutzungsbedingungen**

Die ETH-Bibliothek ist Anbieterin der digitalisierten Zeitschriften. Sie besitzt keine Urheberrechte an den Inhalten der Zeitschriften. Die Rechte liegen in der Regel bei den Herausgebern. Die auf der Plattform e-periodica veröffentlichten Dokumente stehen für nicht-kommerzielle Zwecke in Lehre und Forschung sowie für die private Nutzung frei zur Verfügung. Einzelne Dateien oder Ausdrucke aus diesem Angebot können zusammen mit diesen Nutzungsbedingungen und den korrekten Herkunftsbezeichnungen weitergegeben werden. Das Veröffentlichen von Bildern in Print- und Online-Publikationen ist nur mit vorheriger Genehmigung der Rechteinhaber erlaubt. Die systematische Speicherung von Teilen des elektronischen Angebots auf anderen Servern bedarf ebenfalls des schriftlichen Einverständnisses der Rechteinhaber.

### **Haftungsausschluss**

Alle Angaben erfolgen ohne Gewähr für Vollständigkeit oder Richtigkeit. Es wird keine Haftung übernommen für Schäden durch die Verwendung von Informationen aus diesem Online-Angebot oder durch das Fehlen von Informationen. Dies gilt auch für Inhalte Dritter, die über dieses Angebot zugänglich sind.

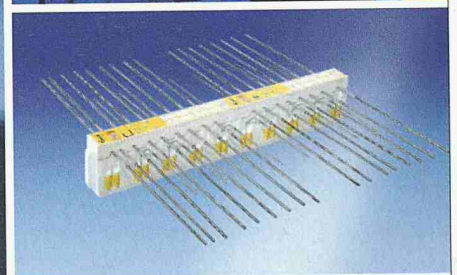
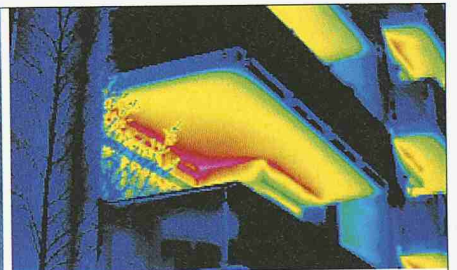


## VORTEILE STÜCK FÜR STÜCK

SCHÖCK ISOKORB® KX: OPTIMALE WÄRMEDÄMMUNG. IN 25 CM ELEMENTE TEILBAR.

 **Schöck-ebea**

Telefon: 056/664-5544 · Internet: [www.schoeck-ebea.ch](http://www.schoeck-ebea.ch)



## DAMIT WÄRME NICHT VERLOREN GEHT

DIE TECHNIK DES SCHÖCK ISOKORB® KX MIT 

- ▶ Optimale Wärmedämmung
- ▶ Flexible Elementlänge
- ▶ Auch in Volledelstahl erhältlich
- ▶ Individuelle Isolierung

Schöck-ebea AG · Neumattstrasse 30 · 5001 Aarau  
 Telefon 062/83400-10 · Telefax 062/83400-11 · Internet: [www.schoeck-ebea.ch](http://www.schoeck-ebea.ch) · E-Mail: [info@schoeck-ebea.ch](mailto:info@schoeck-ebea.ch)

 **Schöck-ebea**

1960

# Laufen Jura

Der neue praktische  
Doppelbecken-Spültisch  
Modell «Léman» No. 18  
140 x 60 cm



## Wir fabrizieren:

### Sanitäre Apparate

Spültische, Lavabos usw.

### Glasierte Steingut- Wandplatten

weiss, crème und farbig

### Steinzeug- Bodenplatten

### Steinzeug-Mosaik

### Ziegel und Backsteine

### Elektroporzellan

Sind Spültische aus Feuerton modern? Die praktischen Erfahrungen beweisen es – ja! Keramik-Spültische sind für moderne Küchen sogar das Richtige. Die Hausfrau weiss es am besten: Kein anderes Material kann die porrenfreie Oberfläche mit der sauberen Glasur ersetzen. Im Nu glänzt der Laufener Spültisch wieder blitzblank und wie neu. Die mühelose Reinigung ist sein besonderer Vorzug. In vielen modernen und praktischen Formen gibt es heute Spültische für die arbeitssparende, neuzeitliche Küche. Gönnen Sie sich Erleichterung in Ihren täglichen Hausarbeiten! Ein interessanter Prospekt erklärt Ihnen alle Einzelheiten, auf die es ankommt; Einzelheiten über die Form, oder – was nicht ausser Acht zu lassen ist – über die Einbaumöglichkeit. Verlangen Sie den Prospekt mit einer Postkarte oder am Telefon.

**Tonwarenfabrik Laufen AG**  
**AG für Keramische Industrie Laufen**  
**Tel. 061/89 67 11**

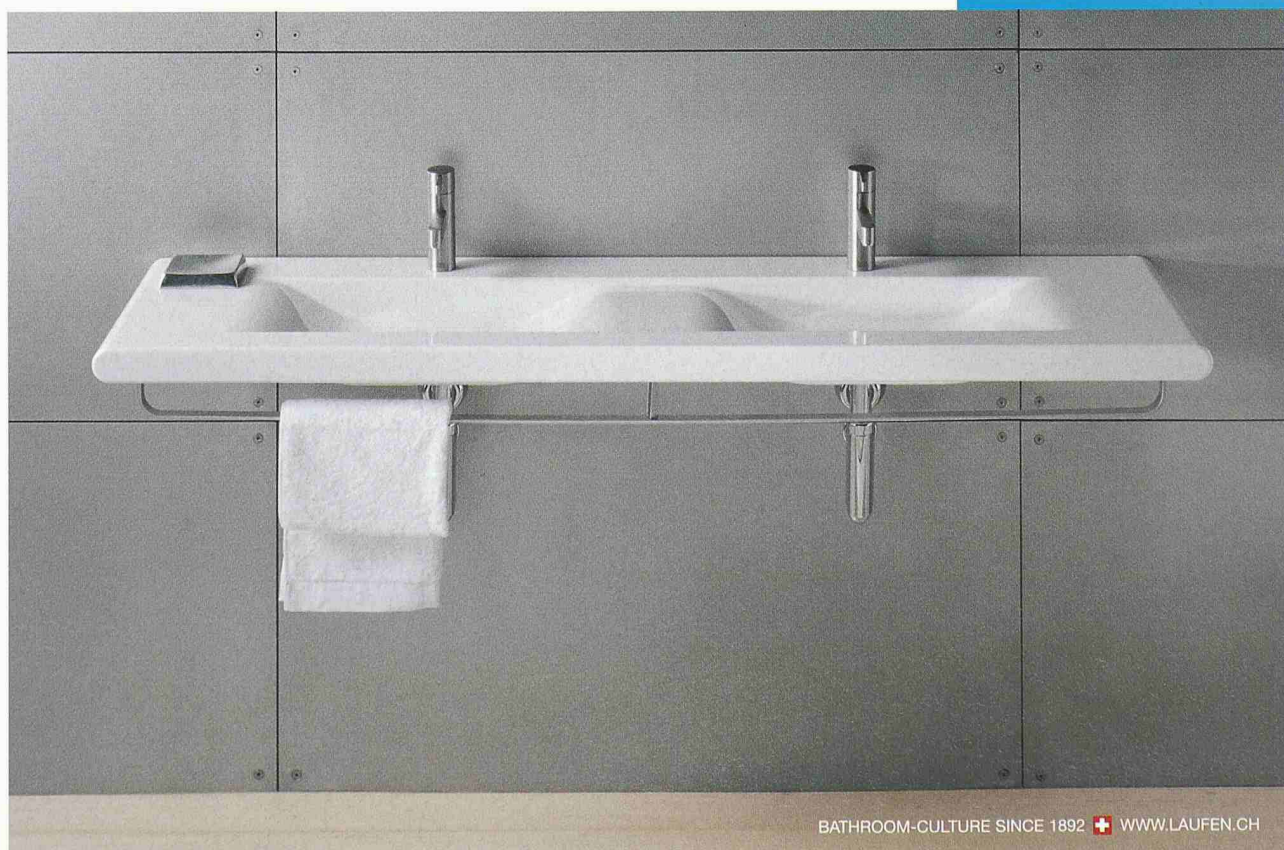




life needs

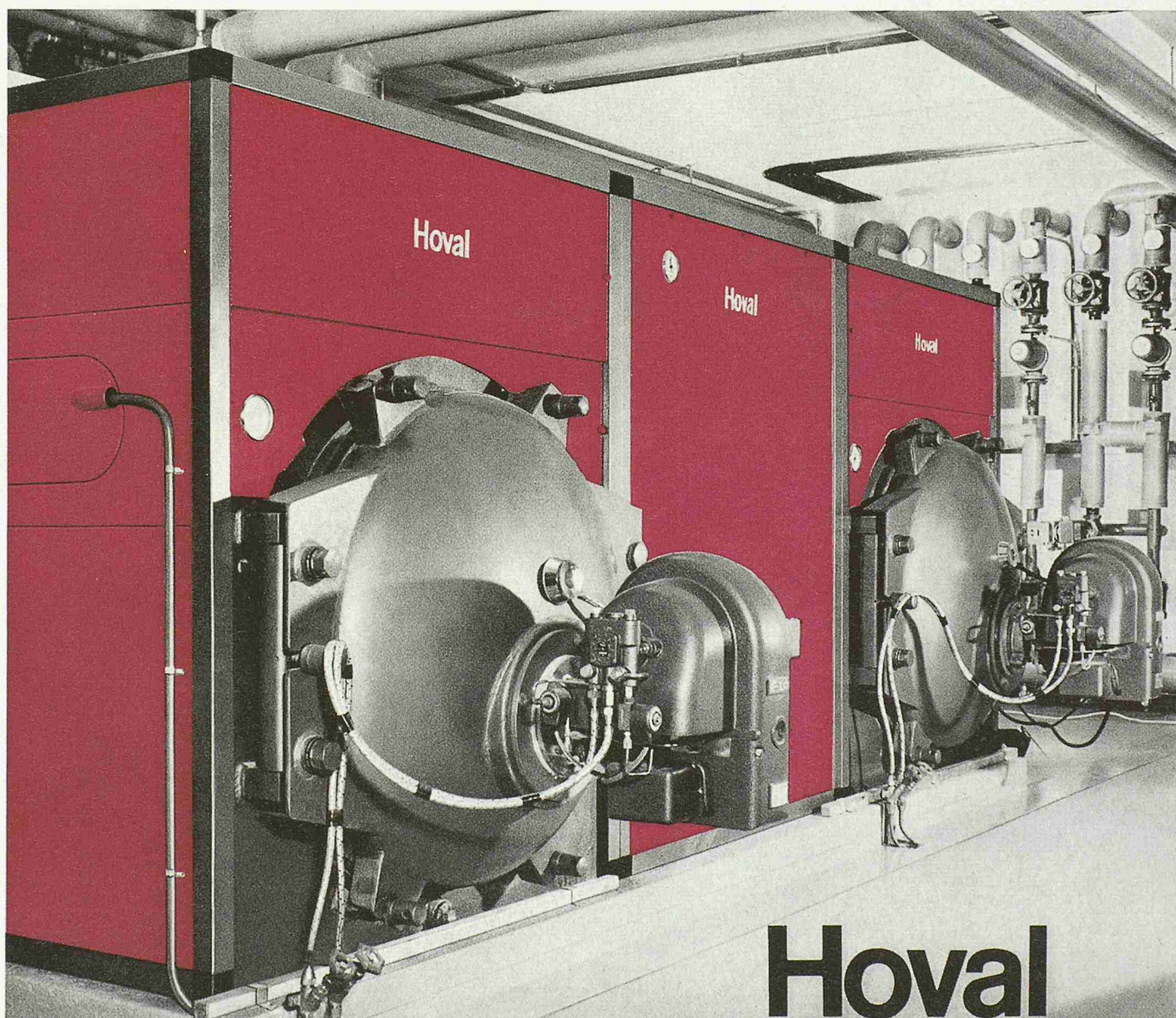
living by LAUFEN ... die Badezimmerserie, die sich Ihrem Lebensgefühl genau anpasst. In vier luxuriösen Stilrichtungen von gemütlich bis cool.

**LAUFEN**  
bathrooms



BATHROOM-CULTURE SINCE 1892  WWW.LAUFEN.CH

1971



# Hoval

Anlage für Heizung und Warmwasser mit zwei Hoval-Hochleistungskesseln Typ TKD-R, Modul-Boiler zwischen den Kesseln. Das umfassende Hoval-Fabrikationsprogramm erlaubt, für alle Heizungs-, Warmwasser- und Komfortprobleme die richtige, an die Bedürfnisse angepaßte Lösung zu wählen. Für Ein- und Mehrfamilienhäuser, für Großüberbauungen und

Siedlungen, für Hotels und Schulen. Für Neubauten oder zur Modernisierung bestehender Häuser. Hoval liefert die richtige Lösung für Heizung, Warmwasser und Komfort. Hoval — ein Lieferant, ein Kundendienst, eine Garantie.

Hoval Herzog AG, 8706 Feldmeilen  
Basel, Bern, Lausanne, Lugano

NATURREIN HEIZEN.



Mit der Thermalia® und Genius® setzt Hoval zu einem weiteren Innovationssprung an. Dank neuartiger Wärmepumpen-Technologie brechen die Neuentwicklungen aus dem Hause Hoval in Sachen Wirtschaftlichkeit und Umwelteffizienz alle Rekordmarken. Und das, ohne einen Mucks von sich hören zu lassen. Die robuste Modulbauweise im gefälligen Design spart Platz und garantiert lange Lebensdauer. Mit wenigen Handgriffen werden die Geräte auf jede Einbausituation angepasst. Hoval investiert seit je her viel, um den Höhenflug der Zukunftstechnologie «Wärmepumpe» weiter anzutreiben. Hoval Thermalia® und Hoval Genius® sind die jüngsten Belege, dass sich die Investitionen bezahlt machen. Verlangen Sie Infos bei: Hoval Herzog AG, Postfach, 8706 Feldmeilen, Tel. 01 925 61 11, Fax 01 923 11 39, [info@hoval.ch](mailto:info@hoval.ch), [www.hoval.ch](http://www.hoval.ch).

**Hoval**

Verantwortung für Energie und Umwelt

# FIXIT und handwerkliches Können: Damit lösen wir alle Verputzprobleme.

1974



**FIXIT 10**  
Gipsputz  
Kunststoffvergüteter Gipsputz für Innenanwendung

**FIXIT 20**  
Innengrundputz  
Kunststoffvergüteter Gips-Kalkhydrat-Sandputz für Wände und Decken

**FIXIT 25**  
Maschinen-Innengrundputz  
Kunststoffvergüteter Gips-Kalkhydrat-Sandputz für Wände und Decken

**FIXIT 42**  
Einschnitt-Glattputz  
Kunststoffvergüteter Gipsputz als Einschnitt-Glattputz für Wände und Decken, nur Innenanwendung

**FIXIT 45**  
Gipsmaschinenputz, glattbar  
Kunststoffvergüteter Gipsputz als Einschnitt-Glattputz für Wände und Decken, Maschine verarbeitbar, nur Innenanwendung

**FIXIT 50**  
Feuchtraumputz  
Kunststoffvergüteter, hydrophobierter Zement-Hydraulischkalk-Sandputz für Feuchträume und Durisol-Fassaden

**FIXIT 60**  
Aussengrundputz  
Kunststoffvergüteter Zement-Hydraulischkalk-Sandputz  
Aussen- und Innenanwendung

**FIXIT 65**  
Maschinen-Aussengrundputz  
Kunststoffvergüteter Zement-Hydraulischkalk-Sandputz für Aussen- und Innenanwendung

**FIXIT 70**  
Abrieb  
Kunststoffvergüteter Hydrat-Kalk-Abrieb für Innenanwendung  
Körnung 1,8 mm

**FIXIT 71**  
Abrieb  
Kunststoffvergüteter Hydrat-Kalk-Abrieb für Innenanwendung  
Körnung 1,0 mm



**FIXIT 72**  
Einschnittabrieb  
Kunststoffvergüteter Hydrat-Kalk-Abrieb für einschichtige Verarbeitung  
Körnung 1,8 mm

**FIXIT 73**  
Einschnittabrieb  
Kunststoffvergüteter Hydrat-Kalk-Abrieb für einschichtige Verarbeitung  
Körnung 1,0 mm

**FIXIT 80**  
Spezial-Fugenmörtel  
Kunststoffvergüteter Zement-Hydraulisch-Kalk-Mörtel für das Ausfüllen von Sichtmauerwerkfugen im zweiten Arbeitsgang

**FIXIT 81**  
Versetzmörtel  
Kunststoffvergüteter Zement-Hydraulischkalk-Mörtel für das Versetzen von Sichtmauerwerksteinen

**FIXIT 90**  
Spezialhaftbrücke  
Kunststoffgebundener Sandmörtel, Geeignet als Putzträger auf haltungsschwachen Untergründen, nur für Innenanwendung

**FIXIT 91**  
Tiefengrund  
Tiefengrund für Innen- und Aussenanwendung zum Stabilisieren von porösen oder absinkenden Untergründen, Lösungsmittelhaltig!

**FIXIT 92**  
Universal-Baukleber  
Kunststoffgebundener Universal-Kleber für Innen- und Aussenanwendung, Muss 1:1 Gestein mit Zement verschnitten werden

**FIXIT 93**  
Untergrundsolerier  
Untergrund-Isolation (ungemauert) für Kunststoffputz  
FIXIT - 500 und 506

**FIXIT 94**  
Untergrundsolerier  
Untergrund-Isolation (gemauert) für Kunststoffputz  
FIXIT 502, FIXIT 503, FIXIT 504, FIXIT 507

**FIXIT 500**  
Kunststoffputz 2 mm  
Kunststoffgebundener Vollabrieb, 2 mm für Innen- und Aussenanwendung



**FIXIT 502**  
Kunststoffputz 2 mm  
Kunststoffgebundener Strukturputz, 2 mm für Innen- und Aussenanwendung

**FIXIT 503**  
Kunststoffputz 1,5 mm  
Kunststoffgebundener Strukturputz, 1,5 mm für Innen- und Aussenanwendung

**FIXIT 504**  
Kunststoffputz 1 mm  
Kunststoffgebundener Strukturputz, 1 mm für Innenanwendung

**FIXIT 505**  
Kunststoffputz-Spritzputz, 1 mm  
Kunststoffgebundener Spritzputz, 1 mm für Innenanwendung

**FIXIT 506**  
Kunststoffputz 3 mm  
Kunststoffgebundener Vollabrieb, 3 mm für Innen- und Aussenanwendung

**FIXIT 507**  
Kunststoffputz 3 mm  
Kunststoffgebundener Strukturputz, 3 mm für Innen- und Aussenanwendung

FIXIT, das sind rund 30 aufeinander abgestimmte Produkte, um jedes Verputzproblem rationell zu lösen, hergestellt in einer dynamischen schweizerischen Unternehmung.

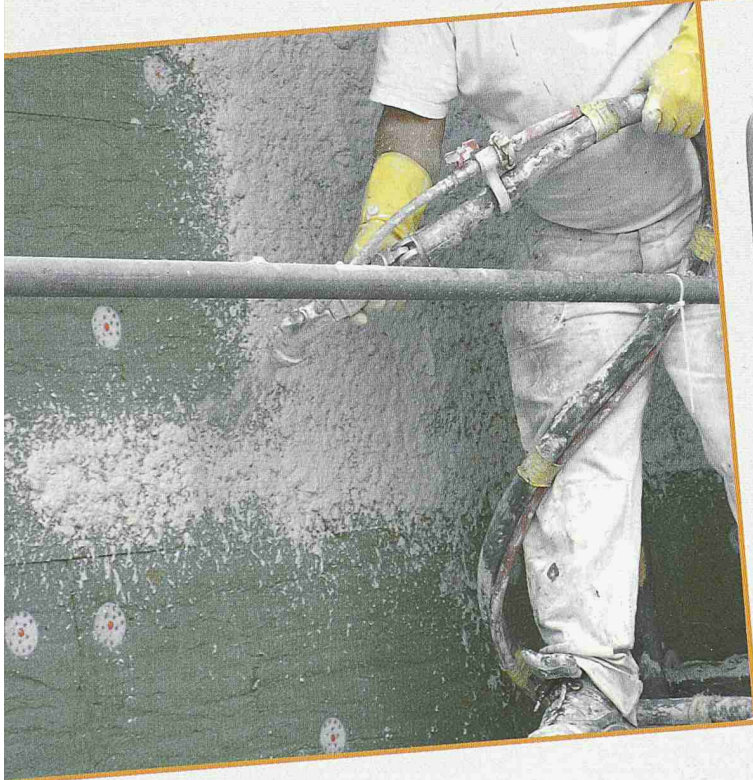
FIXIT, das heisst: eigene Aufbereitung der Rohstoffe, eigene Forschung, eigene Produktion und eigener anwendungstechnischer Dienst.

# Alle.

Für mehr Information über FIXIT schreiben Sie an:  
Franz Hanel AG  
FIXIT  
8434 Kaiserstuhl  
Tel. 01 94 26 51

# FIXIT

## FIXITherm – Die etwas andere Aussenwärmedämmung



Sie wählen zwischen den folgenden Systemen:

**FIXITherm.roc**

**FIXITherm.eps**

**FIXITherm.diffu**

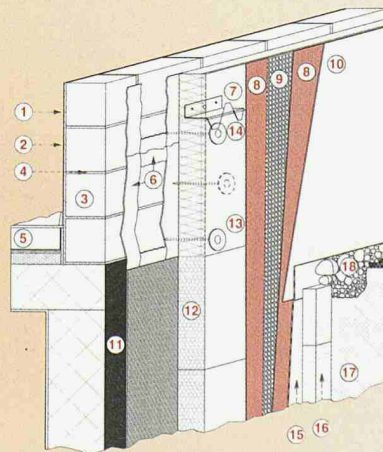
**FIXITherm.Dämmputz**

Schweizer Mineralwolle-  
dämmstoff aus Flums

Schweizer Polystyrol-  
Dämmstoffplatten

Pavatex-Trägerplatten  
Dämmputz-System

Am 1. Dezember 2004 starten wir mit der erweiterten Internet-Plattform für FIXITherm-Systeme. Es erwarten Sie verschiedene Möglichkeiten, Zeichnungsdetails herunterzuladen, Praxis-Fotos anzuschauen, Referenzen zu begutachten und vieles mehr.



[www.fixit.ch](http://www.fixit.ch)

Wünschen Sie die detaillierte Produkt-Information oder eine Beratung, dann rufen Sie uns an:

Fixit AG 5113 Holderbank  
Fixit AG 7204 Untervaz

Telefon 062/887 51 51  
Telefon 081/300 06 66

Telefax 062/887 53 53  
Telefax 081/300 06 60

fixitherminfo@fixit.ch  
info.untervaz@fixit.ch