

# Bildwelten

Autor(en): **[s.n.]**

Objektyp: **Article**

Zeitschrift: **Tec21**

Band (Jahr): **130 (2004)**

Heft Dossier (~~Juli~~) **Jubiläumsausgabe 130 Jahre**

PDF erstellt am: **12.07.2024**

Persistenter Link: <https://doi.org/10.5169/seals-108492>

## **Nutzungsbedingungen**

Die ETH-Bibliothek ist Anbieterin der digitalisierten Zeitschriften. Sie besitzt keine Urheberrechte an den Inhalten der Zeitschriften. Die Rechte liegen in der Regel bei den Herausgebern.

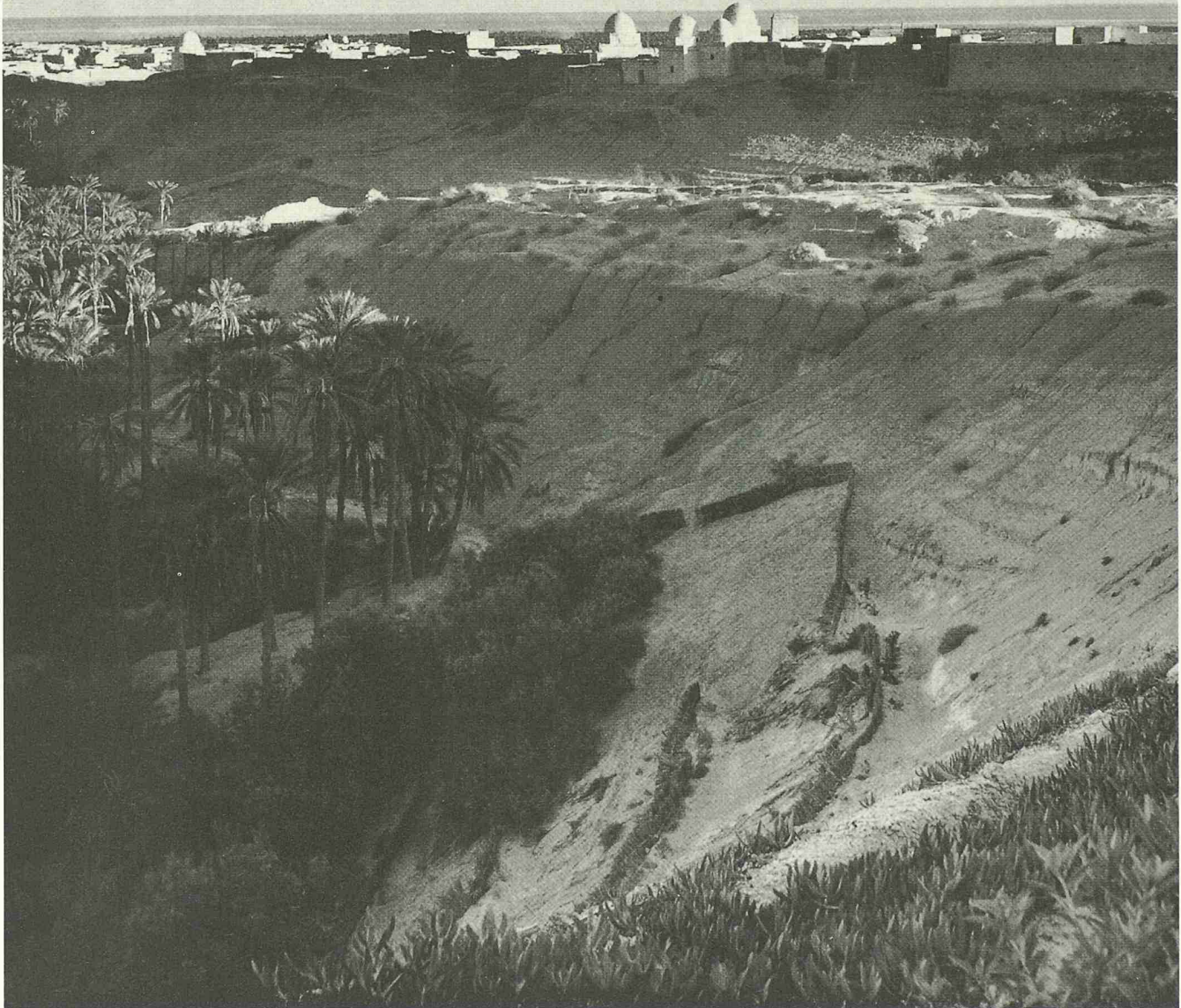
Die auf der Plattform e-periodica veröffentlichten Dokumente stehen für nicht-kommerzielle Zwecke in Lehre und Forschung sowie für die private Nutzung frei zur Verfügung. Einzelne Dateien oder Ausdrucke aus diesem Angebot können zusammen mit diesen Nutzungsbedingungen und den korrekten Herkunftsbezeichnungen weitergegeben werden.

Das Veröffentlichen von Bildern in Print- und Online-Publikationen ist nur mit vorheriger Genehmigung der Rechteinhaber erlaubt. Die systematische Speicherung von Teilen des elektronischen Angebots auf anderen Servern bedarf ebenfalls des schriftlichen Einverständnisses der Rechteinhaber.

## **Haftungsausschluss**

Alle Angaben erfolgen ohne Gewähr für Vollständigkeit oder Richtigkeit. Es wird keine Haftung übernommen für Schäden durch die Verwendung von Informationen aus diesem Online-Angebot oder durch das Fehlen von Informationen. Dies gilt auch für Inhalte Dritter, die über dieses Angebot zugänglich sind.

# Bildwelten



Zu Bd. 86, Nr. 25 (Tafel 7-10),  
1968, «Architektur, zurück-  
geführt auf wesentliche Ele-  
mente»

## Architektur, zurückgeführt auf wesentliche Elemente

*Würfel, Tonne, Halbkugel, Pfeiler und Maueröffnung.*

*Übergänge von Boden zur Wand, von Tonne zur Halbkugel, Abschluss einer Tonne, Ansatz einer Treppe.*

*Ein geometrischer Kodex der Architektur, endgültige Lösungen plastischer Probleme.*

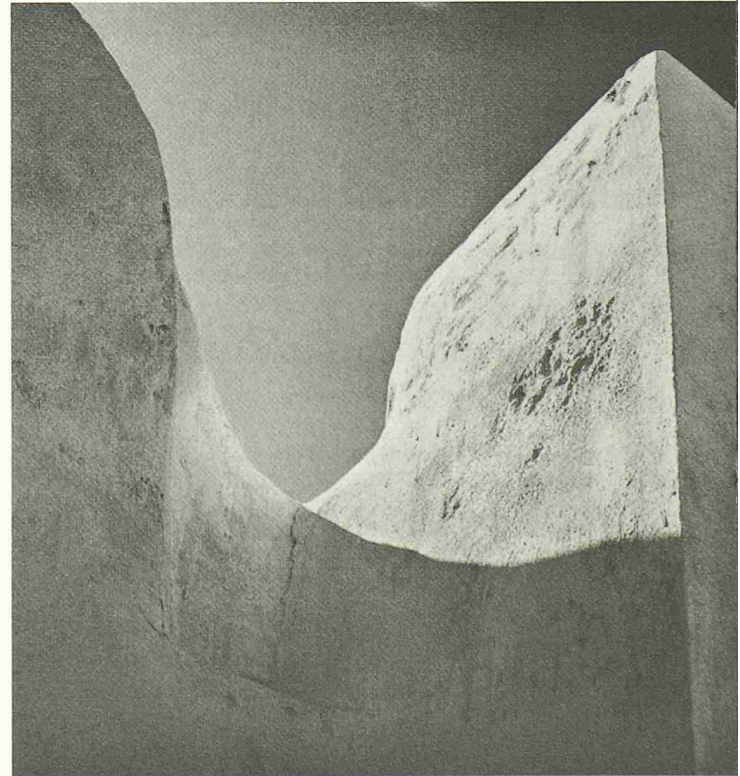
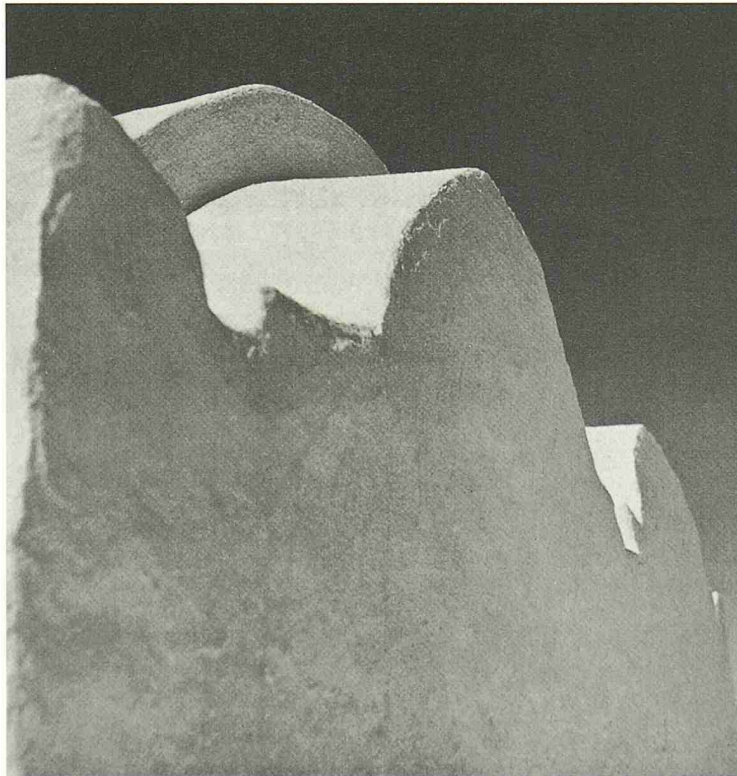
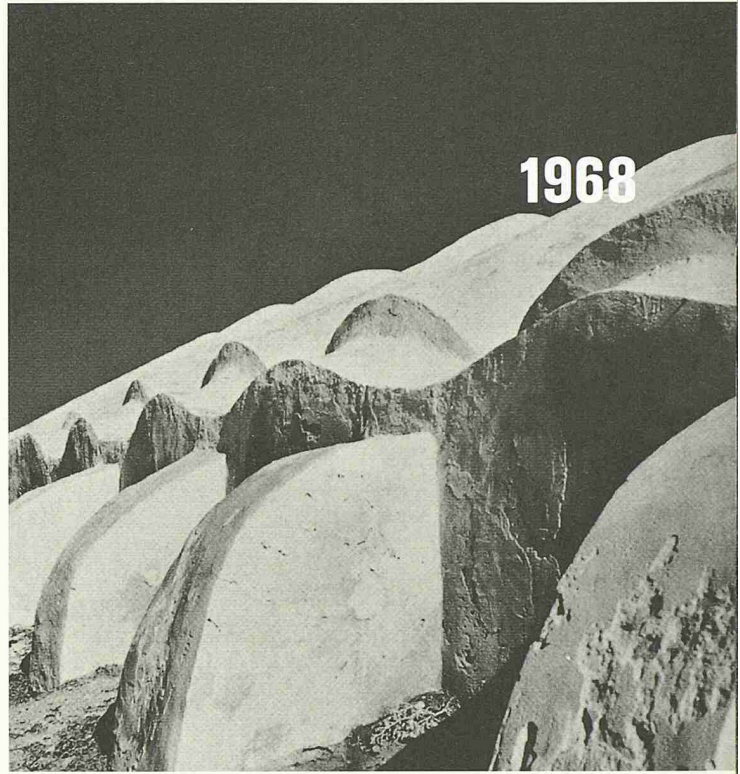
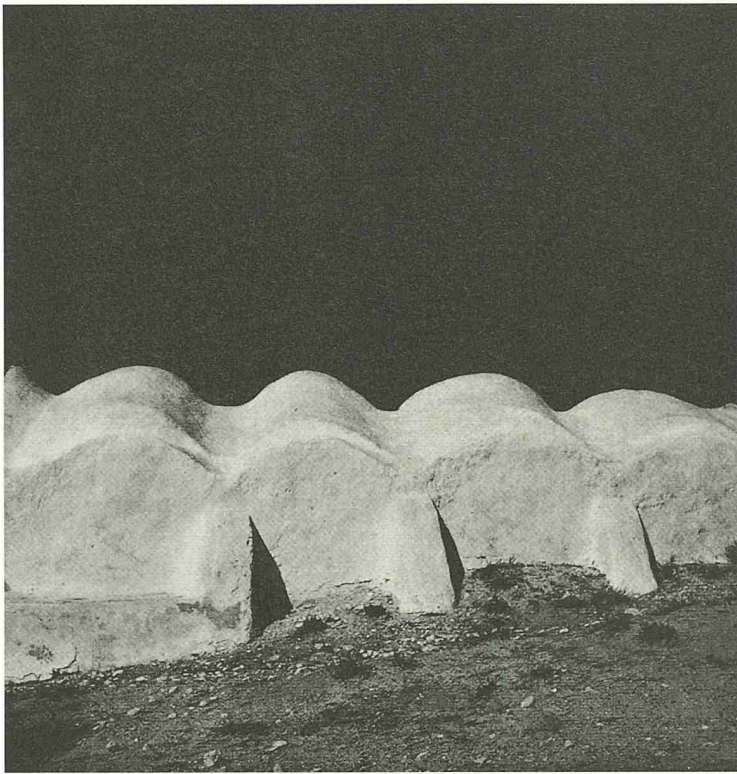
*Unbelastet von der Auflage perfektionierter Ausführung und vom Beiwerk technischer Installationen.*

*Geschaffen ohne Sentimentalität und ohne Sentimentalität zu erfassen.*

*Unter einer Sonne, die plastische Formen zu Konturen und Konturen zu Plastiken werden lässt.*

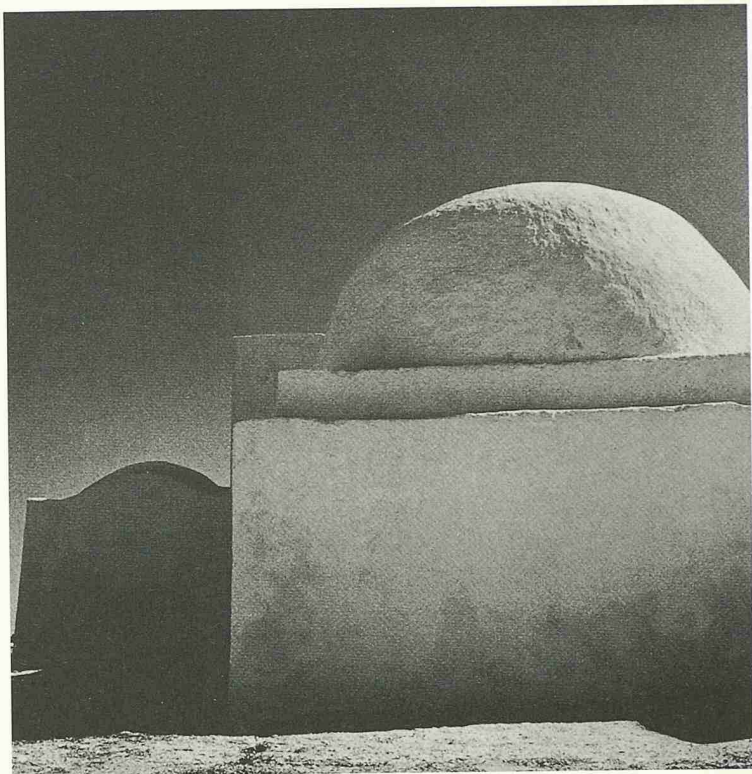
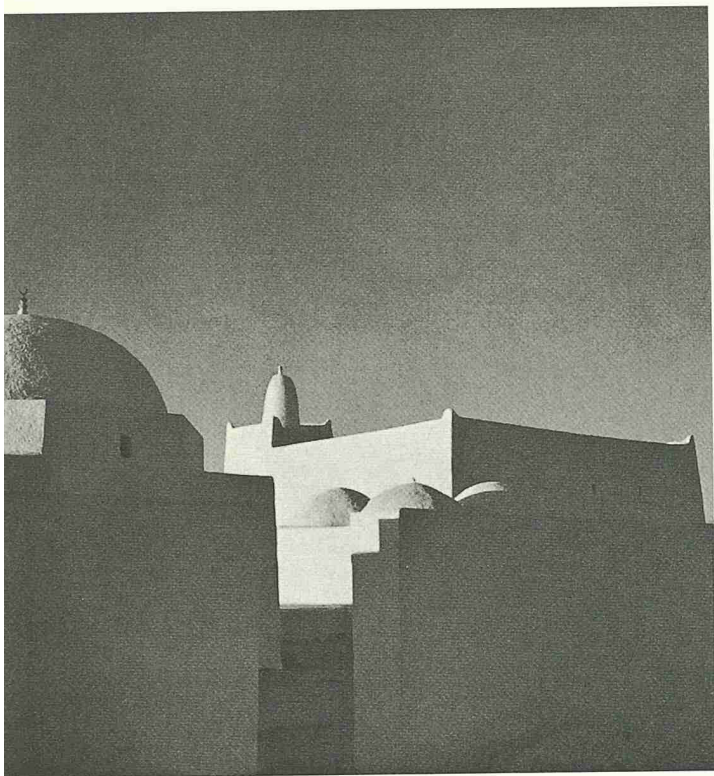
*Städte, Häuser und Moscheen in Nordafrika.*

Text und Photos von *Benedikt Huber*, Architekt BSA, SIA, 8032 Zürich, Minervastrasse 33



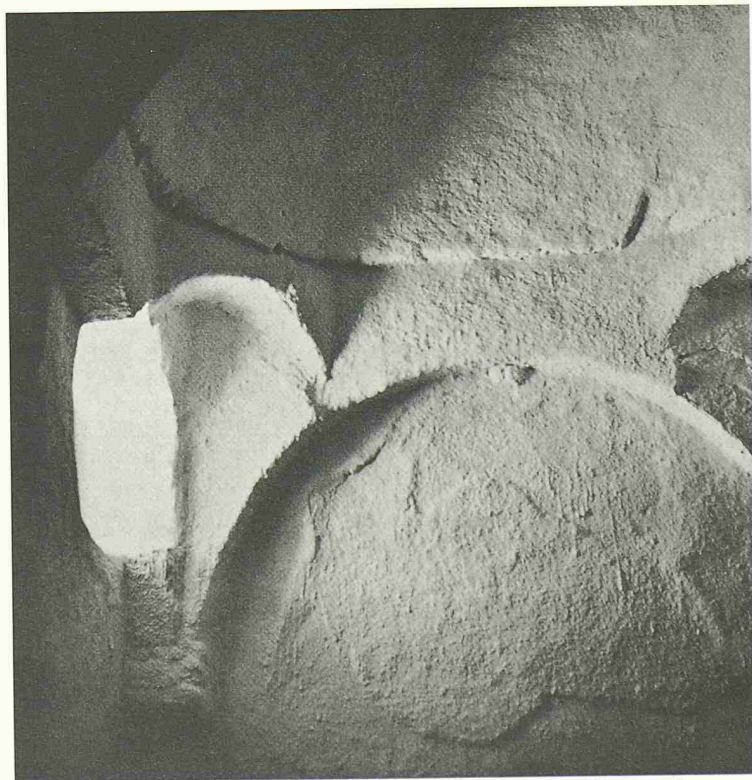
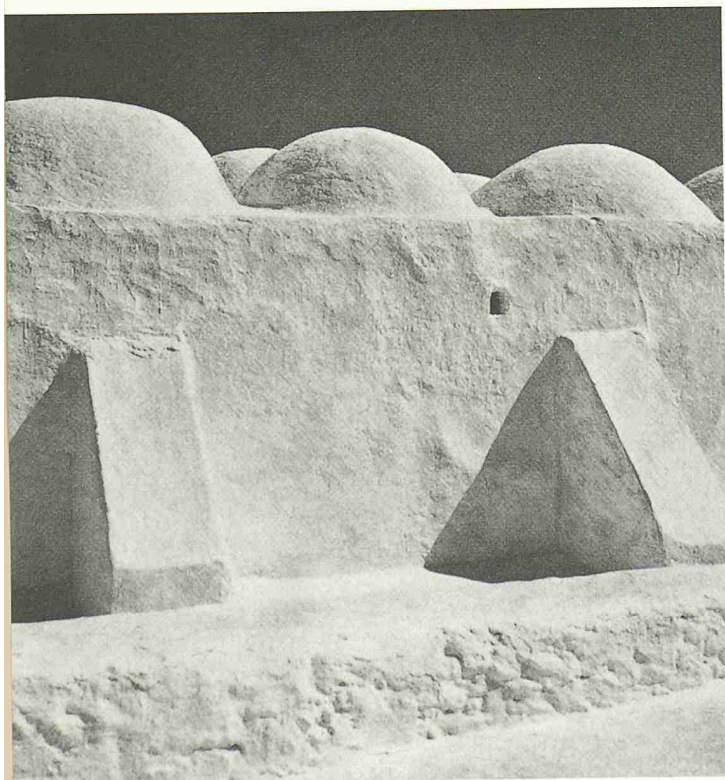
Tafel 8

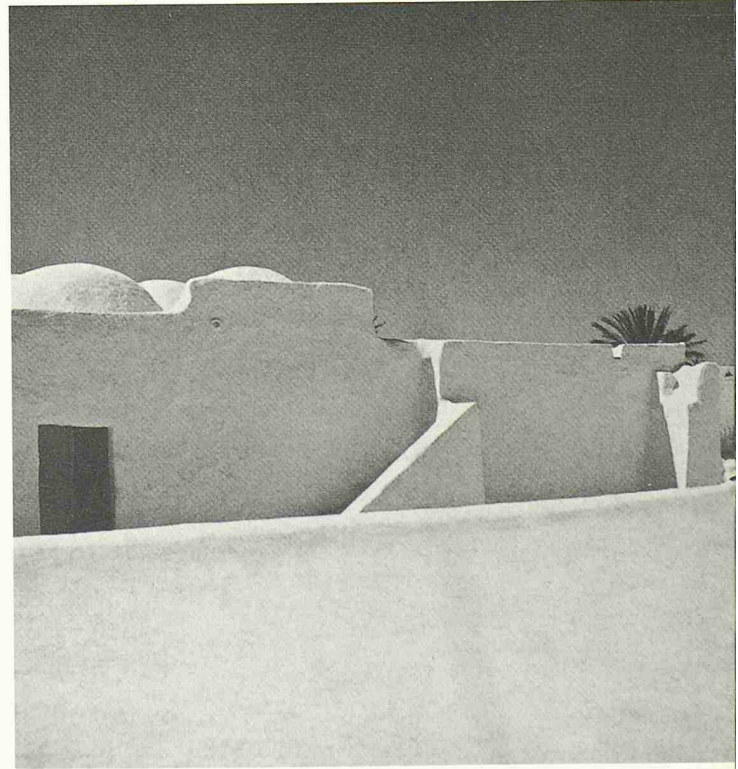
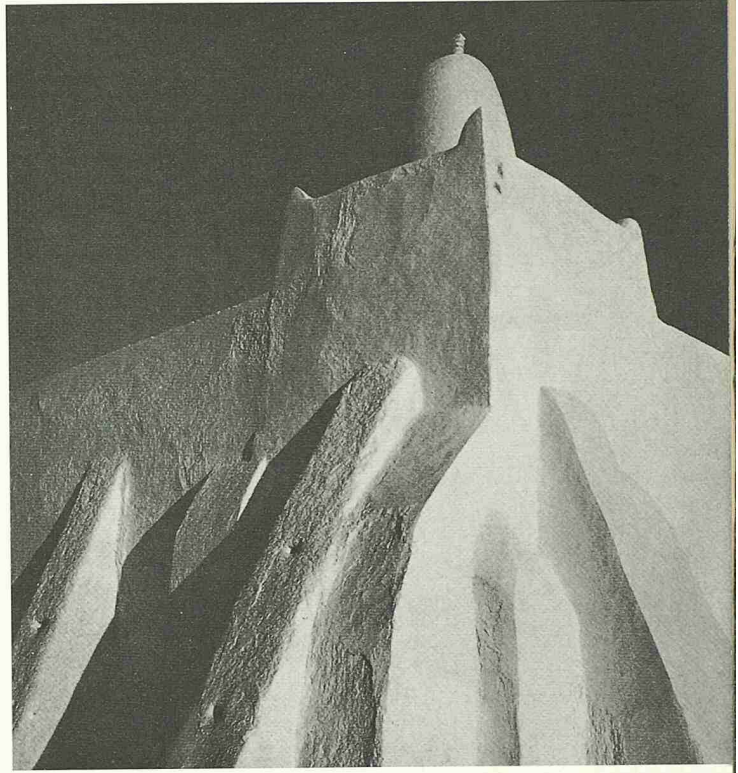
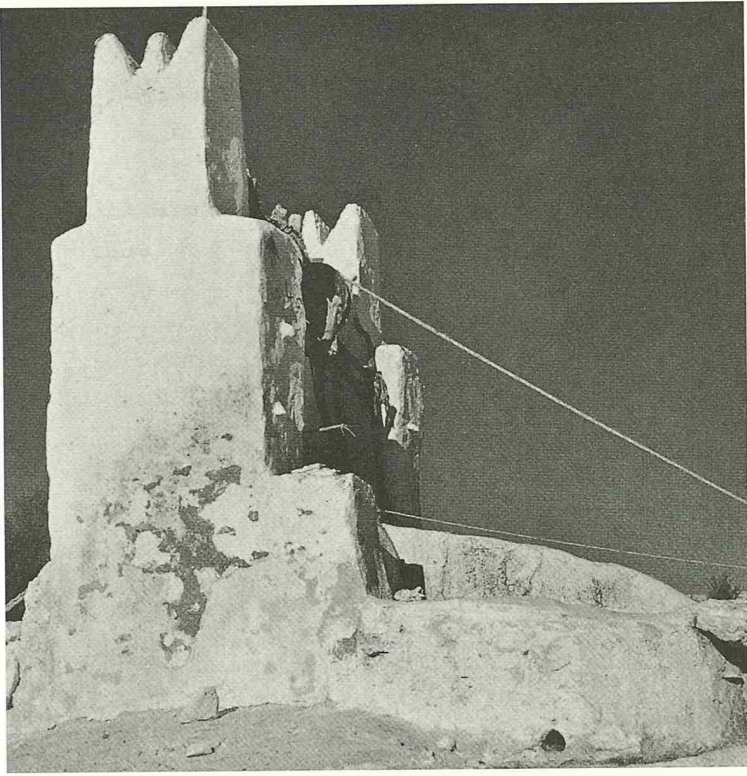
Schweizerische Bauzeitung • 86. Jahrgang Heft 25 • 20. Juni 1968



**Architektur, zurückgeführt auf wesentliche Elemente**

Aufnahmen von **Benedikt Huber**, Architekt BSA/SIA, Zürich





Tafel 10

Schweizerische Bauzeitung • 86. Jahrgang Heft 25 • 20. Juni 1968