

Objektyp: **Advertising**

Zeitschrift: **Tec21**

Band (Jahr): **130 (2004)**

Heft Dossier (~~Juli~~) **Jubiläumsausgabe 130 Jahre**

PDF erstellt am: **13.09.2024**

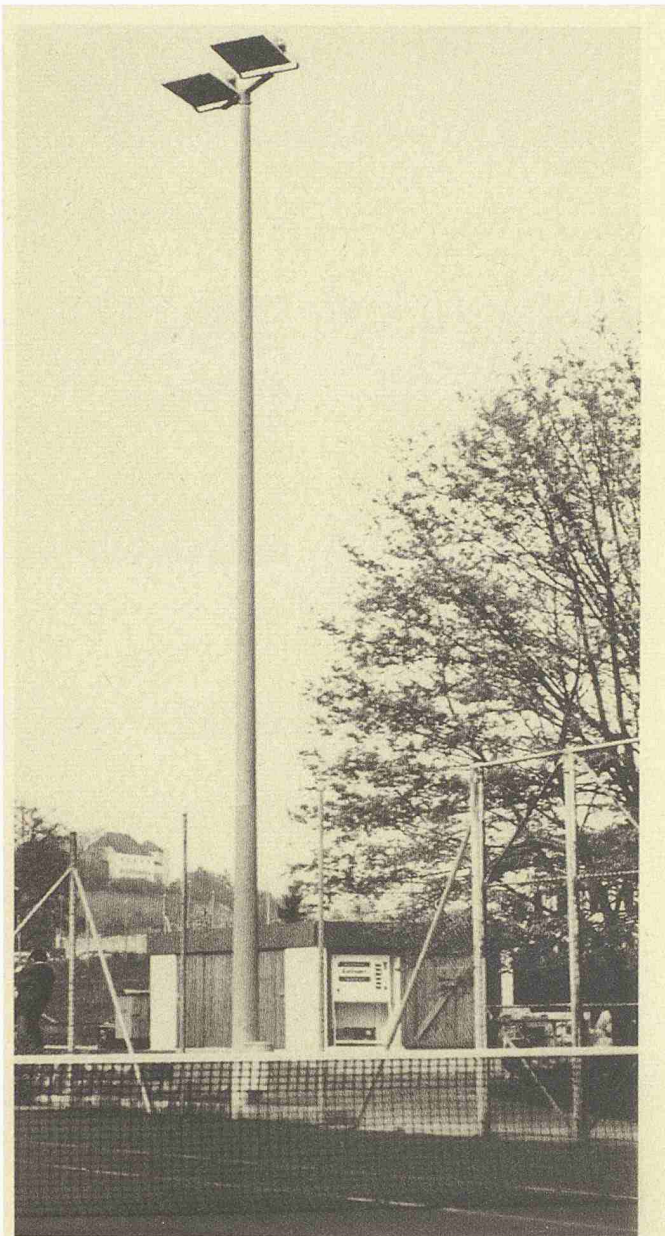
Nutzungsbedingungen

Die ETH-Bibliothek ist Anbieterin der digitalisierten Zeitschriften. Sie besitzt keine Urheberrechte an den Inhalten der Zeitschriften. Die Rechte liegen in der Regel bei den Herausgebern. Die auf der Plattform e-periodica veröffentlichten Dokumente stehen für nicht-kommerzielle Zwecke in Lehre und Forschung sowie für die private Nutzung frei zur Verfügung. Einzelne Dateien oder Ausdrucke aus diesem Angebot können zusammen mit diesen Nutzungsbedingungen und den korrekten Herkunftsbezeichnungen weitergegeben werden. Das Veröffentlichen von Bildern in Print- und Online-Publikationen ist nur mit vorheriger Genehmigung der Rechteinhaber erlaubt. Die systematische Speicherung von Teilen des elektronischen Angebots auf anderen Servern bedarf ebenfalls des schriftlichen Einverständnisses der Rechteinhaber.

Haftungsausschluss

Alle Angaben erfolgen ohne Gewähr für Vollständigkeit oder Richtigkeit. Es wird keine Haftung übernommen für Schäden durch die Verwendung von Informationen aus diesem Online-Angebot oder durch das Fehlen von Informationen. Dies gilt auch für Inhalte Dritter, die über dieses Angebot zugänglich sind.

1970



Beleuchtungsmasten Sportanlagen Lenzburg Baujahr 1962

Schleuderbeton-Stützen – Neubau SKA Lenzburg

Wir fabrizieren Schleuderbeton seit 1946
Sacac-Schleuderbeton wird mittels Zentrifugieren bei 40facher Erdbeschleunigung verdichtet. Schleuderbeton zeichnet sich aus durch Porenarmut, hohe Festigkeit und beste Oberflächenqualität.

Fabrikationsprogramm: Schleuderbetonstützen, runde und quadratische Querschnitte, Rammpfähle, Leitungsmasten, Beleuchtungsmasten, Kandelaber.

Rufen Sie uns an: Lassen Sie sich durch den Sacac-Spezialisten beraten.



SCHLEUDERBETONWERK AG LENZBURG
Postfach, 5600 Lenzburg, Tel. 064/511882

SACAC

Schleuderbeton

Engineering

Innovation

SACAC Schleuderbetonwerk AG
Fabrikstrasse 11
CH-5600 Lenzburg
Tel. +41 (0)62 888 20 20
Fax +41 (0)62 888 20 21
sacac@sacac.ch
www.sacac.ch

Innovation mit Tradition

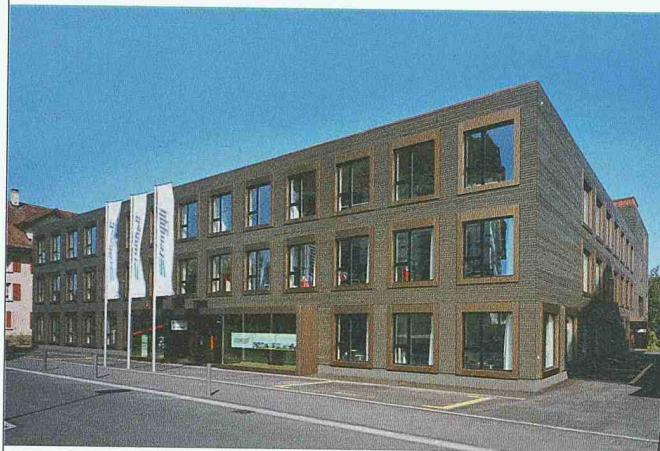
SACAC zählt zu den führenden europäischen Herstellern von Fertigteilen aus Schleuder- und CompacBeton®. Zukunftsweisend ist die preisgekrönte Entwicklung von Carbolith®, einer Werkstoffkombination von Kohlenstofffasern und Hochleistungsbeton. Carbolith® ermöglicht die Herstellung dünnwandiger, filigraner Strukturen mit äusserst geringem Rohmaterialeinsatz.

Mit 4Line® steht eine neue Generation von Schleuderbetonstützen zur Verfügung. Dank der minimalen Faser von 2.5mm ist auch diese Stütze bis zur äussersten Kante perfekt verdichtet und widerstandsfähig gegen mechanische Einflüsse. Als quadratische Stütze zeigt 4Line® klare Linien – die Stütze mit den scharfen Kanten.





Holzsystembau. Investieren in die Zukunft.



Höchste Qualität in Planung und Ausführung ist das Fundament für höchsten Wohn- und Arbeitsplatzkomfort.

Als führendes Unternehmen im energieeffizienten Bauen integrieren wir permanent Erkenntnisse aus Forschung, Entwicklung und der täglichen Anwendung. Nutzen Sie unsere kompetente Erfahrung in Konzeption und Realisierung auch für Ihr Projekt.

Renggli AG
Holzbau
Glenz
CH-6247 Schöroz

Tel. +41 (0) 62 748 22 22
Fax +41 (0) 62 748 22 23

mail@renggli-haus.ch
www.renggli-haus.ch

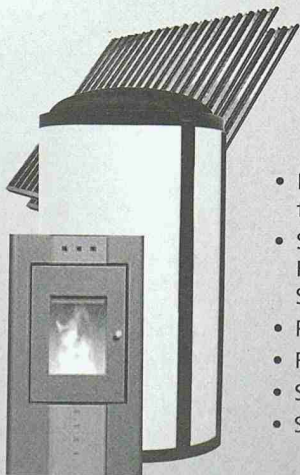


XXL

Die Preise für
Öl, Gas, Wasser etc.

XXS

Die Preise für
unsere Solaranlagen +
Regenwassernutzung



- Kompaktsolaranlagen für Brauchwasser
- Solaranlagen für Heizungsunterstützung + Schwimmbaderwärmung
- Pelletöfen für Luft + Wasser
- Regenwasser für Haus + Garten
- Solarstrom für Netzeinspeisung
- Solarstrom für Batterieladung



HOLINGER SOLAR

4416 BUBENDORF wattwerk.ch
T 061 923 93 93 holinger-solar.ch
F 061 921 07 69 info@holinger-solar.ch

Europäischer
Solarpreis 2004



bp solar



Fachspezifische Software für den Bauplanungsprozess



**3D-CAD Software für Architektur,
Innenarchitektur und
Landschaftsplanung**

Intuitive und einfache Anwendung

Optimale Rationalisierung

Bauteilparametrik für beliebige Lösungen

3D-Technologie mit Definitionen in beliebigen Ebenen

Durchgängige Planungsprozesse mit Darstellungstiefen für perfekte Plandarstellungen

Die moderne 3D-CAD Technologie in EliteCAD vermag Ihren gesamten Planungsprozess massiv zu rationalisieren, ohne Kompromisse in Planungsqualität, Grafik oder Flexibilität hinnehmen zu müssen. Mit seiner intuitiven Anwendung, der einfachen Bedienung und der grossartigen Leistungsfähigkeit eröffnet Ihnen EliteCAD neue Möglichkeiten am Markt.

MesserliBAUAD
Bauadministration

Die Bauadministration wurde seit 22 Jahren kontinuierlich weiterentwickelt und präsentiert sich als moderne und anwenderfreundliche Softwarelösung für GU, Architekten, Ingenieure und Bauherren. Sie ist transparent und durchgängig vom Kostenvoranschlag bis hin zur Bauabrechnung. Neue Module wie Terminplanung, GU-Modul und Liquiditätskontrolle runden diese Applikation ab.

MesserliPROJEKT
Leistungserfassung & Nachkalkulation

MesserliProjekt ist eine moderne Softwarelösung für die Leistungserfassung nach SIA-Normen 102, 103, 108, Leistungsmodell-95 sowie Grundlagen der neuen Honorarberechnung. Das Überwachen und Auswerten von Objekten und Mitarbeitern wie auch die Fakturierung der erbrachten Leistungen sind umfangreich und einfach in der Bedienung. Schnittstellen zu Lohn- und Finanzapplikationen sorgen für einen reibungslosen Datenaustausch in Ihrer Betriebs- und Geschäftsbuchhaltung.



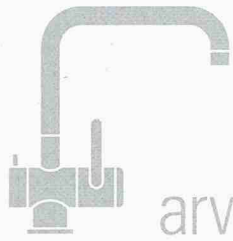
ROLAND MESSERLI AG

I N F O R M A T I K

Pfadderstrasse 6
CH-8957 Spreitenbach

Tel.: 056 418 38 00
Fax: 056 418 39 00

E-Mail: info@rmi.ch
Internet: www.rmi.ch



arwa-twin®



arwa am 10. Designers' Saturday, 6./7. November in Langenthal

Wenn Architekten wählen können: Telefon 01 878 12 12, info@arwa.ch, www.arwa.ch

arwa