

**Zeitschrift:** Tec21  
**Band:** 130 (2004)  
**Heft:** 48: Kulturlandschaft Val Medel

## **Werbung**

### **Nutzungsbedingungen**

Die ETH-Bibliothek ist die Anbieterin der digitalisierten Zeitschriften. Sie besitzt keine Urheberrechte an den Zeitschriften und ist nicht verantwortlich für deren Inhalte. Die Rechte liegen in der Regel bei den Herausgebern beziehungsweise den externen Rechteinhabern. [Siehe Rechtliche Hinweise.](#)

### **Conditions d'utilisation**

L'ETH Library est le fournisseur des revues numérisées. Elle ne détient aucun droit d'auteur sur les revues et n'est pas responsable de leur contenu. En règle générale, les droits sont détenus par les éditeurs ou les détenteurs de droits externes. [Voir Informations légales.](#)

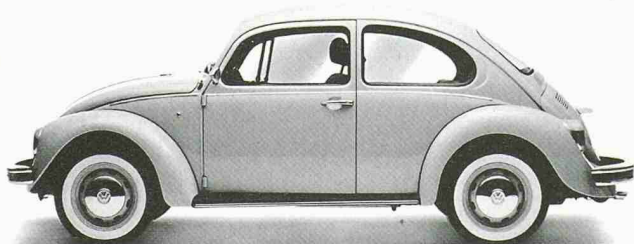
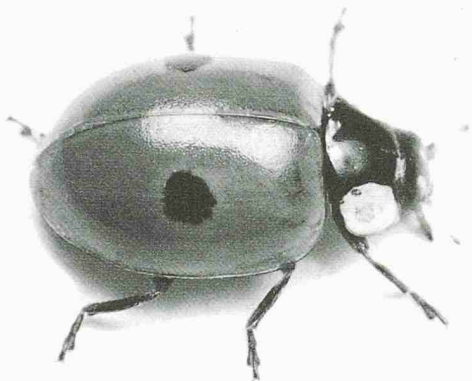
### **Terms of use**

The ETH Library is the provider of the digitised journals. It does not own any copyrights to the journals and is not responsible for their content. The rights usually lie with the publishers or the external rights holders. [See Legal notice.](#)

**Download PDF:** 19.11.2024

**ETH-Bibliothek Zürich, E-Periodica, <https://www.e-periodica.ch>**

c r b Standards für das Bauwesen



## Käfer oder Käfer?

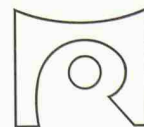
Mit den Arbeitsmitteln von CRB kommunizieren Sie unmissverständlich. Denn CRB entwickelt im Auftrag der Schweizer Bauwirtschaft klare Standards für die Planung, Kalkulation, Ausführung und Bewirtschaftung von Bauwerken. Unser Ziel: Sie mit differenzierten und standardisierten Kommunikationsgrundlagen bei Ihrer Arbeit zu unterstützen. Mehr Infos finden Sie unter [www.crb.ch](http://www.crb.ch).

Mit CRB reden Sie Klartext.

Schweizerische Zentralstelle für Baurationalisierung  
Zürich: Telefon +41 44 456 45 45  
Lausanne: Telefon +41 21 647 22 36  
Breganzona: Telefon +41 91 967 55 17

UNSERE LEISTUNGEN IM NORMKRANBAU SIND MESSBAR!

Die Norm ISO 9001 ist nur einer unserer Leistungsnachweise. Projektbezogene Beratung, sorgfältige Montage und absoluter Leistungswille speziell im Service sind unsere weiteren Schwerpunkte. Sie, der Kunde und Ihre Anforderungen, sind unser Massstab!



**MARTI-DYTAN AG**

Dytan-Kranbau, Lager- und Fördersysteme  
CH-6048 Horw

Telefon 041/209 61 61, Fax 041/209 61 62