

**Zeitschrift:** Tec21  
**Band:** 130 (2004)  
**Heft:** 49-50: Road Pricing

## **Werbung**

### **Nutzungsbedingungen**

Die ETH-Bibliothek ist die Anbieterin der digitalisierten Zeitschriften. Sie besitzt keine Urheberrechte an den Zeitschriften und ist nicht verantwortlich für deren Inhalte. Die Rechte liegen in der Regel bei den Herausgebern beziehungsweise den externen Rechteinhabern. [Siehe Rechtliche Hinweise.](#)

### **Conditions d'utilisation**

L'ETH Library est le fournisseur des revues numérisées. Elle ne détient aucun droit d'auteur sur les revues et n'est pas responsable de leur contenu. En règle générale, les droits sont détenus par les éditeurs ou les détenteurs de droits externes. [Voir Informations légales.](#)

### **Terms of use**

The ETH Library is the provider of the digitised journals. It does not own any copyrights to the journals and is not responsible for their content. The rights usually lie with the publishers or the external rights holders. [See Legal notice.](#)

**Download PDF:** 19.11.2024

**ETH-Bibliothek Zürich, E-Periodica, <https://www.e-periodica.ch>**

der Herstellung einen unzerstörbaren Chip mit einer eindeutigen Erkennungsnummer einzubauen. Dieser Chip wäre mittels Nahbereichsfunk lesbar.

Die Vielfalt von Anforderungen und Technologien führt unweigerlich zum Ruf nach Vereinheitlichung. Die EU hat im Mai dieses Jahres eine Richtlinie für Interoperabilität der Gebührenerhebungssysteme erlassen. Diese schreibt vor, dass die Mautbetreiber bis 2009 für LKW und bis 2011 für PW neben ihren bestehenden Systemen ein einheitliches gesamteuropäisches Gebührenerhebungssystem (EETS, European Electronic Toll Collection System) anbieten müssen, das eine oder mehrere der folgenden Techniken verwendet: Satellitenortung, Mobilfunk nach der GSM/GPRS-Norm sowie Mikrowellentechnik mit 5.8 GHz.

Zurzeit ist noch nicht klar, wie diese Richtlinie in der Praxis umgesetzt werden kann. Die EU-Kommission will bis zum 1. Juli 2006 bezüglich Merkmalen des EETS entscheiden. Hält man sich die Verzögerungen bei der Einführung des digitalen Tachografen für LKW in der EU vor Augen, so erscheint dieser Zeitplan allerdings kaum realistisch.

Vielmehr ist anzunehmen, dass auch in näherer Zukunft nur einfache Road-Pricing-Konzepte wie Brücken-, Tunnel-, Autobahngebühren und Cordon Pricing sowie für LKW distanzabhängige Gebietsgebühren realisierbar

sein werden, diese Systeme aber zunehmend interoperabel werden. Die Vision, dass jedes Fahrzeug ein Gerät besitzt, das auf jeder Strasse eine auf die örtlichen und zeitlichen Gegebenheiten abgestimmte Abgabe erfassen kann, liegt in weiter Ferne.

Dr. Matthias Rapp, dipl. Ing. ETH, Rapp Trans AG, Basel / Rapp UK Ltd, Reading, GB, war massgeblich an der Einführung der LSVA in der Schweiz beteiligt und berät zurzeit verschiedene Regierungsstellen in England zum Road Pricing und bei der Einführung einer Schwerverkehrsabgabe.  
matthias.rapp@rapp.ch

#### Anmerkung

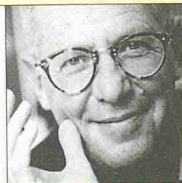
- 1 Galileo ist ein geplantes europäisches System zur Satellitennavigation. Es basiert auf 30 Satelliten (davon 3 Ersatz), die in einer Höhe von 24000km die Erde umkreisen, dem Prinzip der Laufzeitmessung und einem Netz von Bodenstationen, die die Satelliten kontrollieren. Galileo ist für zivile Zwecke konzipiert und unterliegt nicht wie GPS und GLONASS einer nationalen militärischen Kontrolle.

## Der Kongress für Architekten und Innenarchitekten **contractworld** 15.-18.1.2005 in Hannover



**Stephen A. Apking**  
Skidmore, Owings & Merrill  
New York

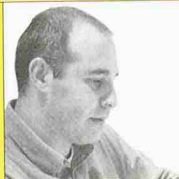
**Wolf D. Prix**  
COOP HIMMELB(L)AU  
Wien



**Roger Riewe**  
Riegler Riewe  
Graz



**Francesc Rifé**  
Studio Rifé  
Barcelona



**Wiel Arets**  
Wiel Arets  
Architect & Associates  
Maastricht



HANNOVER  
15.-18.1.2005

com

**contractworld**

www

Visions for  
Offices, Hotels  
and Shops

Das vollständige Programm, die Anmeldung  
und weitere Infos zur contractworld unter  
[www.contractworld.com](http://www.contractworld.com)

Die Teilnahme am contractworld.congress  
ist kostenfrei, da sie bereits in der Messe-Eintrittskarte  
enthalten ist.

Tagesausweis: 18,00 EUR, Dauerausweis: 32,00 EUR

International renommierte Architekten und Innenarchitekten referieren zu den Themen Office, Hotel und Shop. Die prämierten Projekte des contractworld.award 2005 werden vorgestellt und objektorientierte Aussteller präsentieren ihre neuesten Produkte und Services.



# Böden

für **Gewerbe  
und  
Industrie**

z.B.

## EUBÖOLITH

die echten Steinholz- und  
Hartsteinholz-Böden

dauerhaft  
fugenlos  
fusswarm  
druckfest  
rollfest

Besonders geeignet für Objekte  
wie:

Handwerkbetriebe  
Gewerberäume  
Fabrikationsräume  
Werkstätten (Holz, Metall, etc.)  
Industriehallen  
brandgefährdete Räume  
explosionsgefährdete Räume  
u.a.



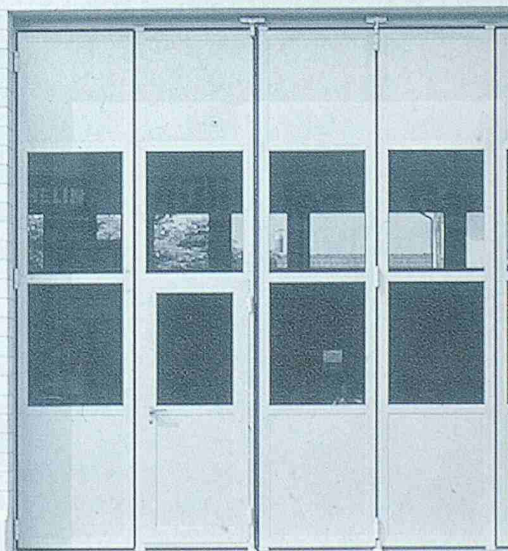
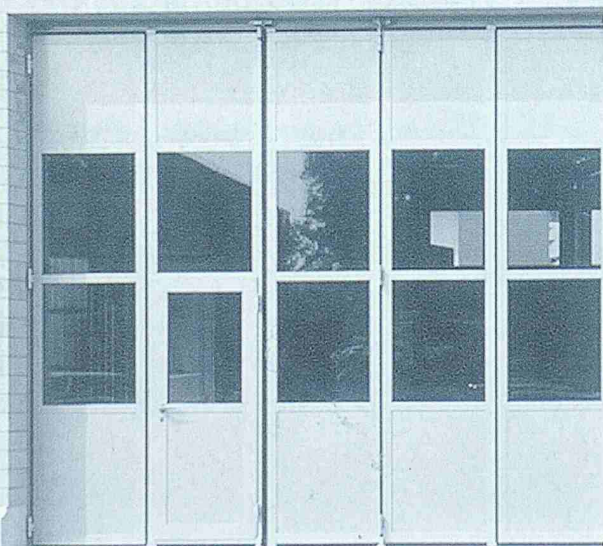
**Fugenlose Böden  
Bödenbeläge  
Unterlags-Böden**

## Euböolithwerke AG

Tannwaldstrasse 62  
4601 Olten  
Telefon 062 - 296 33 33  
Telefax 062 - 296 33 37

100

## Ein Tor zur Welt gefällig?



### **DARO TOR**

**Dahinden + Rohner Industrie Tor AG**

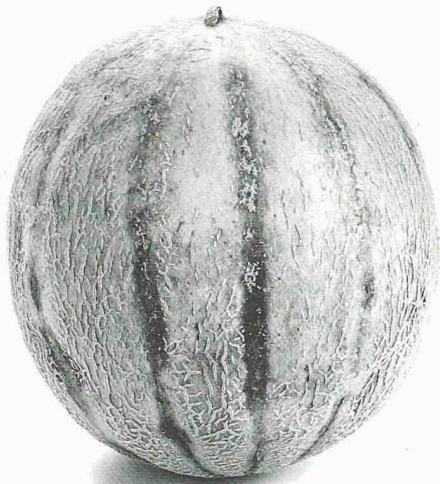
8320 Fehraltorf · Allmendstr. 36 · [www.darotor.ch](http://www.darotor.ch)  
Telefon 01 955 00 22 · Fax 01 955 00 87

Tür oder Tor stellen die Visitenkarten eines jeden Gebäudes dar. Um so wichtiger sind individuelle Lösungen. Wir verstehen uns als Partner Ihrer Wünsche und als Toröffner für deren Realisation. Ob eigene Produktion, Service oder Reparatur, Entwicklung von Antrieben oder Erstellen einer Gesamtkonzeption: DARO TOR berät Sie in allen Belangen rund um Tür und Tor.

[www.fipidmthy.ch](http://www.fipidmthy.ch)



**c r b** Standards für das Bauwesen



## Melone oder Melone?

Mit den Arbeitsmitteln von CRB kommunizieren Sie unmissverständlich. Denn CRB entwickelt im Auftrag der Schweizer Bauwirtschaft klare Standards für die Planung, Kalkulation, Ausführung und Bewirtschaftung von Bauwerken. Unser Ziel: Sie mit differenzierten und standardisierten Kommunikationsgrundlagen bei Ihrer Arbeit zu unterstützen. Mehr Infos finden Sie unter [www.crb.ch](http://www.crb.ch).

Mit CRB reden Sie Klartext.

Schweizerische Zentralstelle für Baurationalisierung  
Zürich: Telefon +41 44 456 45 45  
Lausanne: Telefon +41 21 647 22 36  
Breganzona: Telefon +41 91 967 55 17

LIVING

# Saie Due

Internationale Fachmessen für Architektur, Innenausbau, Bauerneuerung und Technologien

Bologna Fiera (Italy)  
16-20/3/2005

## Ausstellungsbereiche

Architektur und Bauelemente	Sicherheit, Intelligente Anlagentechnik und Gebäudeautomation
Türen und Fenster	Ökologische Baustoffe- und Ausstattungen
Türen und Fenster: Technologien, Systeme und Zubehör	Produkte und Technologien für alternative Energiegewinnung
Böden, Verkleidungen und Treppen	Leuchten und ihre Systeme
Baustoffe für den Außenbau	Profiwerkzeuge und Befestigungssysteme
Technologien für Gebäudeerneuerung- und Erhaltung	Farben und Dekoration
Vorhänge, Rollläden und ihre Systeme	

## Sonderausstellungen



Fachmesse für Fassaden technologie und Systeme



Fachmesse für Fußböden



Fachmesse für Sicherheit und Gebäudeautomation



Fachmesse für Marmor und Natursteine



Fachmesse für Holzmaschinen und Technologien



Fachmesse für ökologische und ökologisch verbesserte Baustoffe



Fachmesse für erneuerbare Energien

Organisiert von  
FEDERLEGNO-ARREDO e  
FEDERLEGNO-ARREDO srl

Pressebüro  
Tel. +39 051 6646624  
Fax +39 051 6646424

Auslandsbüro  
Tel. +39 051 6647482  
Fax +39 051 861093

In Zusammenarbeit mit  
EDILEGNO, UNCSAAL,



Organisationssekretariat  
O.N. Organizzazione Nike srl  
Via Moscova 7 - 20121  
MILANO (Italy)  
Tel. +39 02 29017144  
Fax +3902 29006279

**Personal Card** · Mailen Sie kurz Ihre Angaben und Firmenangaben an [info@on-nike.com](mailto:info@on-nike.com) und schon erhalten Sie die Personal Card für einen bequemen und schnelleren Eintritt auf der SaieDue 2005

saiedue.it