

Objektyp: **Advertising**

Zeitschrift: **Tec21**

Band (Jahr): **130 (2004)**

Heft 15: **Massiver Holzbau**

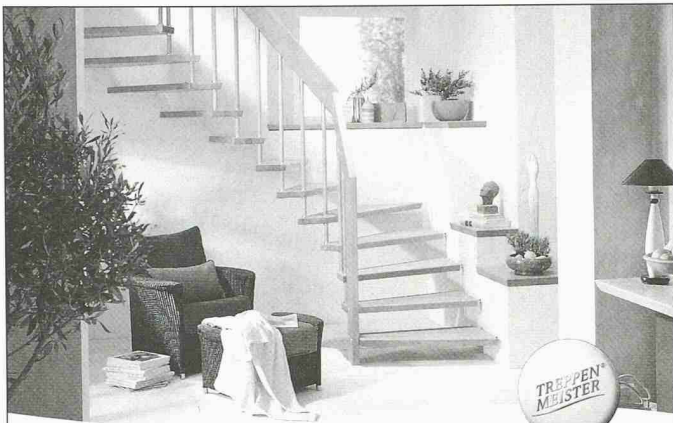
PDF erstellt am: **13.09.2024**

Nutzungsbedingungen

Die ETH-Bibliothek ist Anbieterin der digitalisierten Zeitschriften. Sie besitzt keine Urheberrechte an den Inhalten der Zeitschriften. Die Rechte liegen in der Regel bei den Herausgebern. Die auf der Plattform e-periodica veröffentlichten Dokumente stehen für nicht-kommerzielle Zwecke in Lehre und Forschung sowie für die private Nutzung frei zur Verfügung. Einzelne Dateien oder Ausdrucke aus diesem Angebot können zusammen mit diesen Nutzungsbedingungen und den korrekten Herkunftsbezeichnungen weitergegeben werden. Das Veröffentlichen von Bildern in Print- und Online-Publikationen ist nur mit vorheriger Genehmigung der Rechteinhaber erlaubt. Die systematische Speicherung von Teilen des elektronischen Angebots auf anderen Servern bedarf ebenfalls des schriftlichen Einverständnisses der Rechteinhaber.

Haftungsausschluss

Alle Angaben erfolgen ohne Gewähr für Vollständigkeit oder Richtigkeit. Es wird keine Haftung übernommen für Schäden durch die Verwendung von Informationen aus diesem Online-Angebot oder durch das Fehlen von Informationen. Dies gilt auch für Inhalte Dritter, die über dieses Angebot zugänglich sind.



Holen Sie sich unsere Wohnkultur nach Hause.

Treppenmeister Holztreppe schaffen Wohngefühl in jedem Raum – und erfüllen dabei alle Ihre Anforderungen an Qualität und Design. Der Treppenmeister Partner in Ihrer Nähe fertigt Ihre Treppe individuell und berät Sie von der ersten bis zur letzten Stufe.



Keller Treppenbau AG
3322 Schönbühl, Telefon 031 858 10 10
5600 Lenzburg, Telefon 062 891 28 15
8953 Dietikon, Telefon 01 741 50 52
1202 Genève, Telefon 022 731 19 10
treppenbau@keller-treppen.ch



www.delta-light.ch
the bright side of light



NoBody 200
INTERIOR LIGHTING / PROFILES
DESIGN DELTA LIGHT

 DELTALIGHT

Delta Light AG, Binningerstrasse 92
CH-4123 Allschwil (Basel), Schweiz

Phone: +41 (0)61 485 99 10
Fax: +41 (0)61 485 99 11
e-mail: design@delta-light.ch
www.delta-light.ch

Baden Lichtblick AG, Möriken · Bellinzona Modaluce SA · Bern Probst + Eggimann AG, Belp
Fribourg Emalux SA · Luzern Licht-Galerie AG, Emmenbrücke · Solothurn Attilum G. Emch
Teo Jakob Hächler AG · Lugano und Locarno Modaluce SA · Wil Licht & Concept AG, Niederuzwil
Zürich Novoline AG · Zug Licht AG, Baar

HONORAR SIA 102

Mit BBase wird die Rechnung
nicht zur Abrechnung!



www.bbase.ch
Telefon 01 948 12 14



Holzbau und Ausbau 2004

Das Top-Ereignis für Architekten!

Geballte Information und ein Rahmenprogramm der Extraklasse...

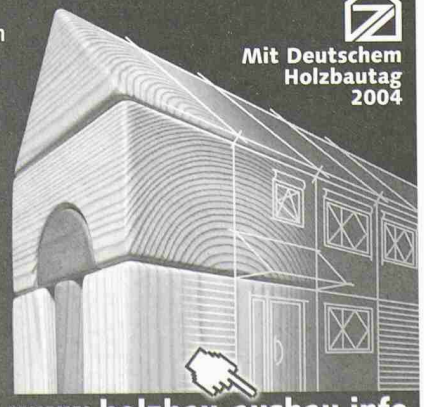
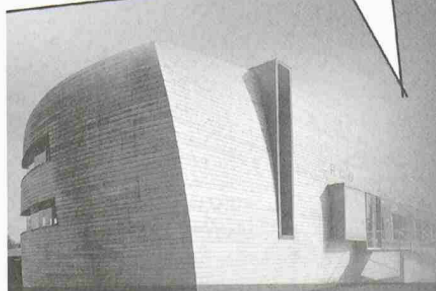
- 300 Firmen mit den Neuheiten der Branche
- Holzbau-Trends und Innovationen
- Vorarlberg-Exkursion: Beispielhafte Projekte
- „Architekturquartett“: Der populäre Fach-Talk
- 7. Mai **Architektentag** der Architektenkammer Baden-Württemberg

12. Intern. Fachmesse für Bauen mit Holz,
Dach- und Trockenbau

Friedrichshafen
Bodensee, 6. – 9. Mai



Mit Deutschem
Holzbautag
2004



Messe Friedrichshafen, Tel.: ++49 (0) 75 41/7 08-0, Fax: ++49 (0) 75 41/7 08-1 10, E-Mail: holzbau@messe-fn.de

www.holzbau-ausbau.info

WETTBEWERBE

Auftraggeber, Betreuer	Objekt, Aufgabe	Verfahren, Preissumme
Wettbewerbe		
Città di Lugano Dicastero del Territorio, Via della Posta 8, 6900 Lugano	Centro congressuale / espositivo sull'area «Campo Marzio»	Concorso di progetto a procedura libera in due fasi 300 000 Fr. Gesamtpreissumme
Ecole Polytechnique Fédérale de Lausanne DII / Service des Constructions et d'Exploitation BS – Ecublens, 1015 Lausanne	Centre de connaissance «Learning Center»	Mandat d'étude parallèle, procédure sélective Somme globale des prix fr. 100 000
Regierung des Fürstentums Liechtenstein Liechtensteinisches Hochbauamt, Städtle 38, FL-9490 Vaduz	Archiv- und Verwaltungsgebäude in Vaduz	Projektwettbewerb, nicht offen mit 35 Teilnehmenden (21 auf Einladung, 14 per Los) 195 000 Fr. Gesamtpreissumme
Hochbauamt des Kantons Bern Reiterstrasse 11, 3011 Bern Im Auftrag des Kaufmännischen Vereins Oberaargau	Neubau Kaufmännische Berufsschule Langenthal	Projektwettbewerb, selektiv mit 5 Teams 80 000 Fr. Gesamtpreissumme
Stiftung Vision Mitte Projektleitung, Annerstrasse 12, 5200 Brugg	Campus Fachhochschule Aargau mit Drittnutzungen im Bahnhofsgebiet «Vision Mitte» in Brugg-Windisch	Städtebaulicher Ideenwettbewerb, selektiv mit 20 Teams (davon 5 unter 40 Jahren) 250 000 Fr. Gesamtpreissumme
NEU Tiefbauamt der Stadt Zürich, Planung und Recht/Verkehrsbauten Amtshaus V, Werdmühleplatz 3, 8023 Zürich	Oerliker Bahnhof-Passage	Projektwettbewerb, selektiv mit mindestens 6 Planerteams 60 000 Fr. pro Team für die 2. Stufe
NEU Stiftung Alters- und Pflegeheime Brig-Glis Kontaktadresse: Stadtgemeinde Brig-Glis Alters- und Pflegeheim Englischgruss, Bauamt, Postfach 92, 3902 Glis	Alters- und Pflegeheim Brig-Glis	Projektwettbewerb, offen 100 000 Fr. Gesamtpreissumme
NEU Stiftung Alters- und Krankenfürsorge oberes Homburgertal Wettbewerbssekretariat: Schwob & Sutter Architekten Murenbergstrasse 2, 4416 Bubendorf	Erweiterung Alters- und Pflegeheim Homburg in Läuelfingen	Projektwettbewerb, selektiv mit 8 Büros (davon 2 Nachwuchsbüros) 44 000 Fr. Gesamtpreissumme
NEU Commune de Genolier Greffé municipal Place du Village 5, 1272 Genolier	Agrandissement de l'Etablissement Scolaire Genolier	Concours de projet, procédure ouverte Somme globale de fr. 260 000
NEU Humboldt-Universität zu Berlin Senatsverwaltung für Stadtentwicklung, II D Behrenstrasse 42, D-10117 Berlin	Jacob und Wilhelm Grimm-Zentrum Zentrale Universitätsbibliothek und Computer- und Medienservice	Realisierungswettbewerb, offen 170 000 EUR Gesamtpreissumme
Preise		
Age Stiftung c/o UBS AG, Postfach BA29, 8098 Zürich	Age Award 2004	Wohnmodelle und Projekte, die das Zusammenleben verschiedener Generationen bereichern, 250 000 Fr. Preissumme
NEU Kantonales Kuratorium für Kulturförderung und SIA-Sektion Solothurn Amt für Raumplanung, Thomas Steinbeck Werkhofstrasse 59, 4509 Solothurn	Auszeichnung ausgewählter Bauten im Kanton Solothurn 2001–2003	Bauten aus den Jahren 2001–2003 im Kanton Solothurn (Hochbauten, technische Bauwerke, private und öffentliche Bauten)
Auch unter: www.sia.ch/wettbewerbe		

Vertrauen ist gut – unabhängige Kontrolle besser!

www.pfahlpruefung.ch

Pfähle und andere pfahlartige Gründungselemente müssen die Lasten aus Bauwerken sicher in den Baugrund übertragen. Als unabhängige Spezialisten prüfen wir ihre Pfähle.

Gemäss der neuen Schweizer Norm SIA 267 (Geotechnik) sind Pfähle auf ihre Integrität zu prüfen, falls letztere nicht mit Sicherheit garantiert werden kann.

- Ultraschallmessungen
- Reflexionsprüfungen

STEIGER BAUCONTROL AG

Baumissionsüberwachung

St. Karlstr. 12, Postfach 7856, 6000 Luzern 7
Tel. 041 249 93 93, Fax 041 249 93 94
mail@baucontrol.ch www.baucontrol.ch
Mitglied SIA, USIC

