

Objektyp: **Advertising**

Zeitschrift: **Tec21**

Band (Jahr): **130 (2004)**

Heft 19: **Rambla zamba**

PDF erstellt am: **08.08.2024**

### **Nutzungsbedingungen**

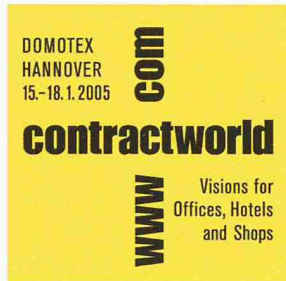
Die ETH-Bibliothek ist Anbieterin der digitalisierten Zeitschriften. Sie besitzt keine Urheberrechte an den Inhalten der Zeitschriften. Die Rechte liegen in der Regel bei den Herausgebern. Die auf der Plattform e-periodica veröffentlichten Dokumente stehen für nicht-kommerzielle Zwecke in Lehre und Forschung sowie für die private Nutzung frei zur Verfügung. Einzelne Dateien oder Ausdrucke aus diesem Angebot können zusammen mit diesen Nutzungsbedingungen und den korrekten Herkunftsbezeichnungen weitergegeben werden. Das Veröffentlichen von Bildern in Print- und Online-Publikationen ist nur mit vorheriger Genehmigung der Rechteinhaber erlaubt. Die systematische Speicherung von Teilen des elektronischen Angebots auf anderen Servern bedarf ebenfalls des schriftlichen Einverständnisses der Rechteinhaber.

### **Haftungsausschluss**

Alle Angaben erfolgen ohne Gewähr für Vollständigkeit oder Richtigkeit. Es wird keine Haftung übernommen für Schäden durch die Verwendung von Informationen aus diesem Online-Angebot oder durch das Fehlen von Informationen. Dies gilt auch für Inhalte Dritter, die über dieses Angebot zugänglich sind.

## Contractworld.award 2005

(pd) Anlässlich der vom 15. bis 18. Januar 2005 in Hannover stattfindenden Messe Domotex wird der *contractworld.award*, ein internationaler Wettbewerb für innovative Innenraumgestaltung, ausgeschrieben. Unter dem Titel *Vision for Offices, Hotels and Shops* beschäftigt sich die Veranstaltung *contractworld* mit den neuesten architektonischen und nutzerorientierten Entwicklungen und Ideen, die in ganzheitlichen Raumkonzepten dargestellt werden. Architektur und Technik, Möbel, Licht, Boden, Wand und Decke werden dabei als gestalterische Einheit begriffen. Die Veranstalter beurteilen Arbeiten zur Gestaltung von Arbeitsplätzen und Konferenzräumen, für Innenräume von Hotels und Gaststätten, für Laden- einrichtungen und Messestände sowie für Bodenbeläge als gestalterisches Element.



### Die Bewertungskriterien

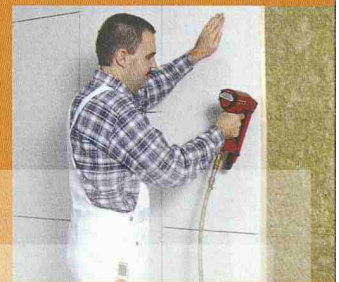
Die Jury beurteilt die eingereichten Arbeiten nach Architektur und Gestaltungsqualität, Raumkonzept und -atmosphäre, Materialauswahl und Integration des Bodenbelags, Funktionalität, Nutzungsflexibilität und Ergonomie sowie technische Umsetzung und Ressourcen schonende Bauweisen.

Zur Teilnahme sind Architekten, Innenarchitekten und Designer als geistige Urheber der eingereichten Projekte von Innenräumen berechtigt. Auch Bauherren und herstellende Unternehmen können unter Angabe des Architekten, Innenarchitekten oder Designers ihre Beiträge einreichen. Diese Projekte müssen nach dem 31. Dezember 2001 ausgeführt worden sein. Einsendeschluss für die Teilnahme ist der 25. Juni 2004. Eine international zusammengesetzte Jury befindet über die Prämierung (Preisgeld total 50 000 Euro). Der SIA und die Vereinigung Schweizer Innenarchitekten/innen (vsi.asai) tragen diesen Wettbewerb als ideelle Partner mit. Die Teilnahmebedingungen sind als Download unter [www.contractworld.com/award](http://www.contractworld.com/award) verfügbar oder können beim Generalsekretariat des SIA in Zürich ([info@sia.ch](mailto:info@sia.ch) oder Telefon 01 283 15 15) bezogen werden.

# fermacell

Verhängnisvolle  
Affäre

Bund fürs  
Leben



### Nur Qualität sichert langfristig die Rendite!

Denn wer heute mit 08/15 Billig-Lösungen baut, hat vielleicht schon morgen viel Geld bei Nachbesserungen und Reparaturen verloren. Also, lieber gleich auf Qualität setzen! Die FERMACELL Gipsfaser-Platten erfüllen sowohl im Trockenbau als auch im Holzbau allerhöchste Ansprüche. Sie sind nicht nur einfach zu verarbeiten, sondern auch ständigen Qualitäts- und Gütekontrollen durch amtliche Materialprüfungsanstalten unterworfen. Baubiologisch werden die FERMACELL Ausbau-Platten als empfehlenswert eingestuft.

**FERMACELL. Einfach eine gute Lösung.**

FERMACELL, YTONG, HEBEL, SILKA,  
MULTIPOR und BAUSYSTEME sind Marken  
der Xella Baustoffe GmbH.

Xella Trockenbau-Systeme GmbH  
Verkaufsbüro Schweiz  
Südstrasse 4  
3110 Münsingen  
Tel. 031 - 7242020, Fax 031 - 7242029,  
[www.fermacell.ch](http://www.fermacell.ch)

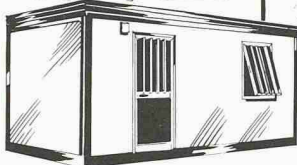
**Xella**  
Neues Bauen

Auch samstags  
9-12 Uhr geöffnet



## NOVOBOX

Das richtige Raumangebot -  
Ihren Bedürfnissen  
entsprechend.  
Einzelne oder beliebig  
zusammensetzbare Einheiten.



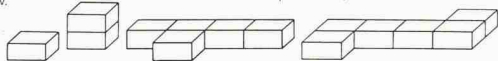
Geeignet auf

**Baustellen** für Wohnzwecke, Wasch-  
und Toilettenräume, Baubüro, Mann-  
schaftsraum usw.

**Sportanlagen** für Umkleieräume  
mit Toiletten, Duschraum, Geräteraum  
usw.

**Kindergarten** für Garderoben,  
Arbeits- und Spielraum, Toilettenanlagen  
usw.

NovoBoxen sind verzinkt und  
einbrennlackiert, optimal isoliert  
mit Doppeldach, stapelbar, robust,  
praktisch, wirtschaftlich.



Lassen Sie sich von uns informieren. Wir haben den richtigen Raum für Sie.

## U max urech

Lager- und Fördertechnik

CH-5606 Dintikon  
www.max-urech.ch

Tel. 056 616 70 10  
Fax 056 616 70 20

# SELBST GEMACHT

Mit BBase hat alles  
Ihre persönliche Handschrift.



www.bbase.ch  
Telefon 01 948 12 14

# B:Base

Plotkosten im Griff?

www.output-management.ch



### MATHYS PARTNER

VISUALISIERUNG +  
IMMOPROMOTION

Mathys Partner GmbH  
Technopark - 8005 Zürich  
Tel. 01-445 17 55  
info@visualisierung.ch

## Tag der offenen Tür

15. Mai 2004, 10 - 16 Uhr

### Eberhard

Pioniere im Tiefbau

DLZ, Breitloostrasse 7, 8154 Oberglatt

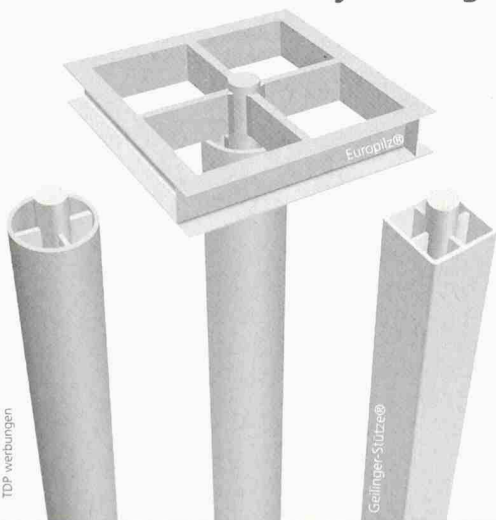


für topgesteuerten Rauchzug

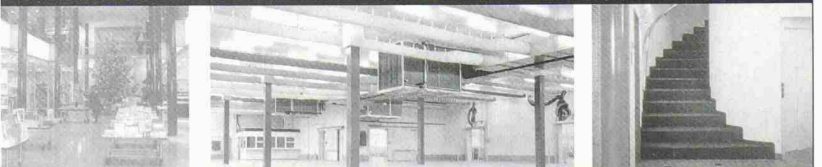
# SIRIUS Kaminhut

Info:  
Ohnsorg Söhne AG  
Knonauerstrasse 5  
6312 Steinhausen  
Telefon 0417 411 171  
Telefax 0417 413 500  
www.ohnsorg-soehne-ag.ch  
info@ohnsorg-soehne-ag.ch

## spannverbund bausysteme gmbh



Feldstrasse 66, Postfach CH-8180 Bülach  
Telefon +41-1-862 52 00  
Fax +41-1-862 52 05  
info@spannverbund.ch  
www.spannverbund.ch



### Universal, kolossal, phänomenal

#### Geilinger-Stütze®- das Original

Die schlanke Stahlstütze mit Brandschutz.  
Neu mit Zulassung des deutschen Instituts für Bautechnik Berlin.

#### Europilz®- das Original

Die wirtschaftliche Lösung Ihrer Durchstanzprobleme, unabhängig von der Stützengrösse.  
Zur rechten Zeit am rechten Ort - mit Geilinger-Stütze und dem Europilz stehen Ihre  
Bauten punkto Technik und Qualität immer auf der Stützseite des Geschehens.

**Nicht stützen, profitieren**

## JOSEF MEYER

Seetalstrasse 185, CH Emmen, Tel. 041 269 44 44, Fax 041 269 44 88  
E-Mail: info@jme.josefmeyer.ch, www.josefmeyer.ch  
Engineering und Fertigung in Stahl & Metall  
EMMEN (LU) • ZÜRICH

# Fassaden schutz ein für alle Mal

Fassadenbekleidungen werden durch Sonne, Wind, Wasser, Temperaturschwankungen und andere Einflüsse stark beansprucht. Fassadenplatten «Eternit» widerstehen solchen Einwirkungen problemlos und dauerhaft – jahrein, jahraus.

Eine Bekleidung mit Fassadenplatten «Eternit» ist der beste und kompromisslose Schutz für jede Gebäudestruktur aus Holz oder Stein, ob Alt oder Neu. Schutz über Jahrzehnte – ohne aufwändige, ständig wiederkehrende Wartungsarbeiten – sozusagen zum Nulltarif.

Eternit AG [SA]  
8867 Niederurnen  
Telefon 055 617 11 11  
1530 Payerne  
Téléphone 026 662 91 11

[www.etermit.ch](http://www.etermit.ch)

**Eternit**

**Mehr Fassade fürs Geld.**

## STELLENANGEBOTE

### Architekt/-in ETH/FH

Wir sind das führende Immobiliendienstleistungs-Unternehmen für Marketing, Planung und Realisation von verschiedensten Wohn-, Verwaltungs- und Geschäftshäusern in Zug und angrenzenden Gebieten.

Als Ergänzung unseres Teams in der Projektentwicklung suchen wir per sofort oder nach Vereinbarung eine aktive und motivierte Persönlichkeit als

#### Architekt/-in ETH/FH in der Funktion der Projektleitung

Sie sind kommunikativ und wissen, wie man akquiriert. Dank Ihrem vielfältigen Wissen sind Sie in der Lage, Projekte zu entwickeln, welche dank innovativen Ansätzen alle gesamtgesellschaftlichen und relevanten Ansprüche erfüllen.

#### Ihre Aufgaben

- Sie entwickeln umfassende Bebauungs- und Nutzungskonzepte.
- Im Entwurf setzen Sie Marketingkonzepte geschickt um und entwickeln überraschende Projektlösungen.
- Sie leiten Ihre Projekte bis zur Bauausführung.

#### Ihr Profil

- Sie verfügen über einen Hochschulabschluss und mindestens fünf Jahre Berufserfahrung.
- Sie besitzen die Fähigkeit, alle relevanten Aspekte in Ihre Tätigkeit einzubeziehen und setzen diese kreativ und innovativ um.
- Ihr konzeptionelles Denkvermögen, Ihre Teamfähigkeit und Ihre schnelle Auffassungsgabe runden Ihr Profil optimal ab.

Peikert Contract AG lebt eine zeitgemässe, unkomplizierte Firmenkultur mit kurzen Entscheidungswegen und legt grossen Wert auf eigenverantwortliches Denken und Handeln. Wenn Sie bei uns den Erfolg aktiv mitgestalten wollen, dann freuen wir uns auf Ihre Bewerbung zuhänden Frau Ursula Leutert.

Peikert Contract AG, Industriestrasse 22, 6302 Zug  
Tel. 041 726 66 06, [ursula.leutert@peikert.ch](mailto:ursula.leutert@peikert.ch), [www.peikert.ch](http://www.peikert.ch)



**Confida Consulting**

Unternehmensberatung

Unsere Auftraggeberin ist ein national tätiges innovatives Ingenieur- und Beratungsunternehmen, das sich auf die Bewirtschaftung, Erhaltung und Sanierung von Kanalnetzen in grabenloser Ausführungstechnik spezialisiert hat. Im Zuge der weiteren Unternehmensentwicklung suchen wir eine(n) initiative(n) und einsatzfreudige(n)

### LeiterIn für die Niederlassung Zürich

In dieser Funktion sind Sie einerseits verantwortlich für die Führung und den erfolgreichen Auf- und Ausbau des Standortes, andererseits übernehmen Sie Ingenieuraufgaben im Fachgebiet. Dies beinhaltet die Zustandserfassung sowie den bau- und betrieblichen Unterhalt bis hin zur Beratung und Unterstützung von privaten und öffentlichen Bauherren und Netzbetreibern. Weiter leisten Sie Unterstützung in der Entwicklung und Innovation und sind aktiv in der Auftragsbeschaffung tätig, indem Sie das vorhandene Beziehungsfeld kontinuierlich ausbauen. Publikations- und Vortragstätigkeiten runden das vielseitige Aufgabenprofil ab.

Für diese anspruchsvolle Schlüsselfunktion wenden wir uns an eine(n) kommunikative(n) und teamfähige(n)

### BauingenieurIn ETH

Neben mehreren Jahren praktischer Erfahrung im allgemeinen Tiefbau, besitzen Sie idealerweise auch eine fundierte betriebswirtschaftliche Weiterbildung mit entsprechender Praxiserfahrung. Sie sind eine Führungspersönlichkeit (Idealalter 30 bis 40 Jahre), die über Macherqualität verfügt und den Wunsch sowie den Willen mitbringt, sich das Know-how auf diesem zukunftsgerichteten Gebiet zu erarbeiten und die künftige Entwicklung mitzuprägen. Sie erhalten hier die Möglichkeit, sich in einer sehr selbstständigen Tätigkeit mit überzeugenden Entwicklungsmöglichkeiten zu beweisen.

Wir freuen uns auf Ihre vollständigen Bewerbungsunterlagen. Absolute Diskretion ist für uns selbstverständlich.

Herbert Dietsche, dipl. Ing. ETH

#### Confida Consulting AG

CH-8008 Zürich · Florastrasse 49  
CH-9401 Rorschach · Signalstrasse 12 · Postfach  
Telefon 071 844 02 60 · Telefax 071 844 02 61 · [info@confida-consulting.ch](mailto:info@confida-consulting.ch)

TECP2

KIMU-Beratung · Kaderselektion · Bauherren-Beratung



Emch+Berger AG Bern  
Ingenieure und Planer

www.emchberger-be.ch

## Gestalten Sie mit uns Ihre Zukunft Im Dienste unserer Kunden und der Öffentlichkeit

Emch+Berger AG ist ein in der ganzen Schweiz vielseitig tätiges, in allen Sparten des Bauwesens gut eingeführtes und modern ausgerichtetes Ingenieurunternehmen, das ganz uns Mitarbeiterinnen und Mitarbeitern gehört.

Für den gezielten Weiterausbau unseres Fachbereiches Planung / Verkehrssysteme in Bern bieten wir Ihnen die Möglichkeit als

### Verkehrsplaner/in (Schwerpunkt Eisenbahn und öffentlicher Verkehr)

anspruchsvolle Projekte und Planungen durchzuführen.

#### Wir bearbeiten:

Verkehrsplanung und Verkehrstechnik für den öffentlichen Verkehr im Allgemeinen und Eisenbahnen im Speziellen, von der Konzeptplanung bis zur Realisierung, sowohl im Personen- als auch im Güterverkehr.

#### Sie bringen mit:

Hoch- oder Fachhochschulabschluss in Verkehrsplanung mit fachlichem Schwerpunkt im Eisenbahnwesen. Sie haben sich damit die grundsätzlichen Kenntnisse über das System Eisenbahn in baulicher und betrieblicher Hinsicht angeeignet. Sie zeigen persönliches Interesse und Engagement für das Fachgebiet. Guter schriftlicher und mündlicher Ausdruck werden vorausgesetzt. Sprachkenntnisse in Englisch und Französisch sind erwünscht.

#### Wir bieten Ihnen:

Mitarbeit an interessanten Projekten, die ein grosses Potential zum Sammeln von Erfahrungen und Fachwissen enthalten. Entwicklungsmöglichkeiten in Richtung Projektleitung.

Wir legen grossen Wert auf selbstständige Arbeit in interdisziplinären Teams mit flachen Führungsstrukturen. Moderne Arbeitsmittel, zeitgemässe Anstellungsbedingungen und interessante Weiterbildungsmöglichkeiten sind für uns eine Selbstverständlichkeit.

Wenn Sie mehr über diese Stelle erfahren möchten, rufen Sie Herrn Marino Sansoni (Telefon 031 385 63 57) an oder senden Sie uns Ihre Bewerbungsunterlagen an unten stehende Adresse. Wir freuen uns auf Ihre Kontaktaufnahme.

Emch+Berger AG Bern  
Ingenieure und Planer  
Gartenstrasse 1  
3001 Bern  
Telefon 031 385 61 11  
Fax 031 385 61 12  
[bern@emchberger.ch](mailto:bern@emchberger.ch)

zertifiziert nach ISO 9001



### Prägen Sie Basels Stadtbild.

Engagieren Sie sich beim grössten Arbeitgeber der Region. Das Amt für Umwelt und Energie sucht eine/einen

### Ingenieur/in als Leiter/in der Stadtentwässerung

Sie leiten die grösste Hauptabteilung des Amtes für Umwelt und Energie und sind verantwortlich für den Unterhalt, die Erneuerung und den Ausbau aller Anlagen des baselstädtischen Entwässerungssystems. Sie sorgen aufgrund der aktuellen ökologischen und ökonomischen Kenntnisse für die Qualitätssicherung und deren fortlaufende Verbesserung. Zudem beraten Sie vorgesetzte Behörden sowie Private im Bereich der Siedlungsentwässerung.

Wir erwarten ein abgeschlossenes Hochschulstudium als Bauingenieur/in oder aus einer ähnlichen Fachrichtung, mehrjährige Erfahrung auf dem Gebiet der Siedlungsentwässerung, Führungserfahrung, Verhandlungsgeschick sowie sehr gute schriftliche und mündliche Ausdrucksweise.

Wir bieten Ihnen eine selbständige und abwechslungsreiche Tätigkeit mit grosser Verantwortung in einem engagierten Mitarbeiterkreis.

Weitere Auskünfte erteilt Ihnen gerne der Leiter des Amtes für Umwelt und Energie, Dr. Jürg Hofer, Telefon 061 639 22 26, oder der heutige Stelleninhaber und künftige Kantonsingenieur, Dr. Roger Reinauer, Telefon 061 639 22 28. Nähere Informationen finden Sie auch unter [www.aue-bs.ch](http://www.aue-bs.ch).

Ihre Bewerbung richten Sie bitte an das Baudepartement, Personalabteilung, Münsterplatz 12, 4001 Basel.

Baudepartement Basel-Stadt  
Bei uns können Sie etwas bewegen.



### Netzwerk:

Der SIA fördert die interdisziplinäre Zusammenarbeit und sichert als massgebliche Berufsorganisation die Kontakte zu Behörden, zur Wirtschaft und zur Öffentlichkeit.

# sia

Schweizerischer Ingenieur- und Architektenverein  
Selnastrasse 16 CH 8039 Zürich  
[www.sia.ch](http://www.sia.ch)