

Zeitschrift: Tec21
Herausgeber: Schweizerischer Ingenieur- und Architektenverein
Band: 130 (2004)
Heft: 25: Zug baut

Werbung

Nutzungsbedingungen

Die ETH-Bibliothek ist die Anbieterin der digitalisierten Zeitschriften. Sie besitzt keine Urheberrechte an den Zeitschriften und ist nicht verantwortlich für deren Inhalte. Die Rechte liegen in der Regel bei den Herausgebern beziehungsweise den externen Rechteinhabern. [Siehe Rechtliche Hinweise.](#)

Conditions d'utilisation

L'ETH Library est le fournisseur des revues numérisées. Elle ne détient aucun droit d'auteur sur les revues et n'est pas responsable de leur contenu. En règle générale, les droits sont détenus par les éditeurs ou les détenteurs de droits externes. [Voir Informations légales.](#)

Terms of use

The ETH Library is the provider of the digitised journals. It does not own any copyrights to the journals and is not responsible for their content. The rights usually lie with the publishers or the external rights holders. [See Legal notice.](#)

Download PDF: 22.12.2024

ETH-Bibliothek Zürich, E-Periodica, <https://www.e-periodica.ch>

Fachtagung zum Thema Betonstrassen

Obwohl bei den schwer belasteten Verkehrsflächen wie Flugpisten und Bushaltestellen meist Betonbeläge zur Anwendung kommen, ist in der Schweiz die Akzeptanz für diese Belagsart nach wie vor niedrig, schreibt cemsuisse, der Verband der Schweizerischen Cementindustrie, in einer Mitteilung. Mit der Zunahme des Schwer- und Privatverkehrs werden die Beläge unserer Nationalstrassen immer stärker beansprucht. Lösungen bieten Betonstrassen, denn sie sind verformungsstabil, griffig und hell. Zum Thema Betonstrassen organisiert cemsuisse eine Fachtagung in Zürich. Informiert wird über den Bau von Verkehrskreiseln, Ausführung von Reparaturen innert kürzester Frist, Beläge auf Brücken, Studien zu Griffigkeit, Lärminderung sowie Brandverhalten. Zur Fachtagung erscheint eine Tagungsdokumentation. Die Teilnahme ist kostenlos. Die Fachtagung Betonstrassen steht unter dem Patronat des Bundesamtes für Strassen (Astra) und findet statt am 9. September von 9.30 bis 13 h. Veranstaltungsort ist das Unique Airport Conference Center am Flughafen Zürich-Kloten. Anmeldung bis 19. August an:

cemsuisse | Verband der Schweizerischen Cementindustrie
 Marktgasse 53 | 3011 Bern
 031 327 97 97 | Fax 031 327 09 70
 www.cemsuisse.ch

Ein Longboard ohne Mittelstützen

Das Longboard mit einer Spannweite von 3.6 m entstand in Zusammenarbeit zwischen der Designerin Christiane Hinrichs,



der Schreinerei Oswald und der Hochschule für Architektur, Bau und Holz (HSB) Biel. Die statische Lösung für das Longboard ohne Zwischenwände und Rückwand wurde an der HSB zur Projektaufgabe des 5. Semesters erklärt. Nach einem über vier Monate dauernden Prozess sowie Prüfungen im Testlabor war das Ergebnis keine ultraleichte Sandwich-Konstruktion, sondern schweres Massivholz. Eckverbinder aus Edelstahl ermöglichen die grosse Spannweite. Die Holzböden haben eine Dicke von 3 cm, hängen nicht durch und sind belastbar bis 90 kg.

Ph. Oswald Schreinerei und Innenausbau AG | 8154 Oberglatt
 01 850 11 58 | Fax 01 850 40 74
 www.ph-oswald.ch

Antriebe mit Synchronsteuerung



Wenn ein Standardantrieb nicht ausreicht, kommen die Ketten- und Zahnstangenantriebe «KA-BSY» und «ZA-BSY» (D + H) der Foppa AG zum Einsatz. Damit können breite und schwere Fassadenfenster, Klappen, Lichtkuppeln, Glasdachkonstruktionen und Pyramiden elektrisch fernbedient werden (Bild oben: Zahnstangenantrieb für die elektrische Fernbedienung einer Dachklappe). Die Antriebe verfügen über eine Druck- und Zugkraft von bis zu 1500 N pro Antrieb. Sie werden für Rauch- und Wärmeabzug sowie für natürliche Be- und Entlüftung eingesetzt. Die integrierte Kraft- und Positionsregelung gleicht Kraftdifferenzen zwischen den Antrieben einer Synchrongruppe, in der bis zu acht Antriebe möglich sind, aus.

Foppa AG | 7000 Chur
 081 286 94 24 | Fax 081 286 94 34
 www.foppa.ch

STELLENANGEBOTE

Für die Projektierung von anspruchsvollen und aussergewöhnlichen, internationalen Bauvorhaben suchen wir umgehend für unser Architektur- und Ingenieurbüro in Zürich einen qualifizierten, motivierten und verantwortungsbewussten

dipl. Bauingenieur ETH/HTL

mit mindestens 3 Jahren Erfahrung. Englischkenntnisse wären von Vorteil. Ihr Aufgabenbereich umfasst das selbstständige Lösen von komplexen statischen Problemen. Erwartet können Sie eine abwechslungsreiche Aufgabe in einem angenehmen Arbeitsumfeld.

Wir freuen uns auf Ihre kompletten Bewerbungsunterlagen.

CALATRAVA VALLS SA
 Parkring 11
 8002 Zürich
 Tel. 01 204 50 00 / Fax 01 204 50 01

ROOS+PARTNER FÜR UMWELT UND TECHNIK

Als gut etablierte Dienstleistungsfirma beraten wir seit mehreren Jahren erfolgreich Unternehmungen im Bereich der KMU und auch der öffentlichen Verwaltungen.

Zur Verstärkung unseres Teams suchen wir eine/n unternehmerisch denkend(e)n und kontaktfreudige/n Berater(in) im Bereich

Arbeitsicherheit und Gesundheitsschutz

Was Sie mitbringen:

- Technische Ausbildung mit Hochschulabschluss ETH oder FH
- Weiterbildung zum Spezialisten der Arbeitssicherheit nach EigV
- Mehrjährige Berufserfahrung (3 - 5 Jahre)
- Kenntnisse in Qualitäts- und Umweltmanagementsystemen
- Kommunikationsfähigkeit

Ihr Aufgabenbereich:

- Sie betreuen unsere Kunden bei der Umsetzung der ASA-Bezugsrichtlinie der EKAS im Rahmen von Betriebseinzel- sowie Modelllösungen Roos+Partner AG als Projektleiter
- Akquisition von Projekten im Bereich Ihrer Fachkompetenzen

Ebenso suchen wir zur Verstärkung unseres Teams eine/n Unternehmer/in mit eigenem Beziehungsfeld als

Partner / Projektleiter Umweltberatung

mit Studienabschluss in naturwissenschaftlich/technischer Richtung und mehrjähriger Berufserfahrung. Sie sind begeisterungsfähig und kommunikativ mit Akquisitionspotenzial und fachlicher Kompetenz. Teilhaberschaft möglich.

Das Tätigkeitsgebiet umfasst:

- Umweltverträglichkeitsberichte, Umwelt-Risikoanalysen
- Lärmschutz, Luftreinhaltung, Natur- und Landschaftsschutz
- Gewässerschutz, Boden, Altlasten, Abfallkonzepte und Recycling

Mit Ihren Ideen und Ihrem Know-how können Sie den Ausbau der Bereiche mitgestalten.

Wir freuen uns auf Ihre Kontaktaufnahme bzw. schriftliche Bewerbung.

Roos+Partner AG, z.Hd. Dr. Erhard Hug
 Postfach 7750, 6000 Luzern 7, Tel. 041 240 40 49
 www.roos-partner.ch info@roos-partner.ch



WOLF, KROPF & PARTNER AG

Zürich

Altdorf

Lausanne

Wir sind eine Ingenieur-Unternehmung mit rund 40 Mitarbeitern. Wir planen und realisieren anspruchsvolle Bauwerke auf unseren 4 Kerngebieten

- **Brückenbau** • **Bauwerkserhaltung**
- **Hochbau** • **Grund- und Spezialtiefbau**

Wir suchen für unser Büro in Zürich eine(n)

Bauingenieur(in) ETH oder FH

- Sie haben mindestens 5 Jahre Erfahrung und bringen aktuelles Fachwissen sowie gute statische Kenntnisse im **konstruktiven Ingenieurbau** und/oder in **Grundbau/Geotechnik** mit
- Sie denken konzeptionell und planen mit System
- Sie besitzen Initiative, Selbstverantwortung und unternehmerisches Handeln
- Sie können Ihr Umfeld motivieren

Stelle als Projektleiter

- Vielseitige, interessante und herausfordernde Aufgaben als Projektleiter
- Freiheit zu Eigeninitiative und Möglichkeiten zur Weiterbildung / evt. Teilzeitstelle nach Absprache
- Attraktiver Arbeitsort in Zürich-Oerlikon
- Beginn nach Vereinbarung

Bitte senden Sie Ihre Bewerbungsunterlagen an:

WOLF, KROPF & PARTNER AG
Siewerdstrasse 69, 8050 Zürich
z.Hd. Herr C. Bianchi, Tel. 01 316 67 77



In unser Bauingenieur- und Vermessungsbüro in Zweisimmen im Obersimmental suchen wir per sofort oder nach Vereinbarung

eine/n

• dipl. Bauingenieur/In HTL/FH evtl. ETH

die/der Freude hat an unseren vielseitigen Projekten im allg. Tief-, Brücken- und Hochbau massgebend mitzuarbeiten, die Statik im Griff hat und auch über die erforderliche Erfahrung für die selbstständige Bearbeitung von Projekten von der Projektierung über die Bauleitung bis zur Abrechnung und Erstellung der Abschlussakten verfügt.

Spricht Sie die offene Stelle an, freuen wir uns, wenn Sie mit uns telefonisch oder per E-Mail Kontakt aufnehmen, oder senden Sie Ihre Bewerbung an:

A. Gerber

dipl. Bauing. ETH SIA USIC
Bauingenieur- und Vermessungsbüro
3770 Zweisimmen

Tel.-Nr. 033 722 13 06; Fax.-Nr. 033 722 37 06
E-Mail: andreas.gerber@gerber-ingenieure.ch



böhringer >
a Gruner company

Wir sind ein regional bedeutendes Ingenieurunternehmen, erfolgreich tätig in der Bau- und Umweltplanung. Zur Verstärkung unseres Teams in der Abteilung Siedlungsentwässerung suchen wir einen

PROJEKTLLEITER SIEDLUNGSENTWÄSSERUNG/WASSERBAU (m oder w)

mit erfolgreich abgeschlossenem Studium als **dipl. Bau- oder Kulturingenieur**, mindestens 3 Jahren Berufserfahrung in der Siedlungsentwässerung und im Wasserbau, in der komplexen hydraulischen Modellierung und vorzugsweise Anwender-Erfahrung mit der Software Mouse / HEC-RAS und Arc-View. Sie verfügen zudem über eine schnelle Auffassungsgabe und Flair für fachübergreifendes Denken.

Wir bieten Ihnen die Möglichkeit selbständig Projekte zu leiten und Ingenieure der Gruner-Gruppe im Bereich Siedlungsentwässerung und Hydraulik zu unterstützen. Bei Eignung besteht die Möglichkeit, als Stellvertreter des Abteilungsleiters Führungsverantwortung zu übernehmen.

Wenn Sie gerne team- und kundenorientiert agieren, Freude am Ausbau des Kundennetzes haben und wenn Sie diese entwicklungsfähige, vielseitige Aufgabe anspricht, so freuen wir uns auf Ihre schriftliche Bewerbung. Markus Manz oder Michael Aggeler, Tel. 061 406 13 13 erteilen Ihnen gerne Erstauskünfte.

ISO 9001

Böhringer AG Ingenieure und Planer
Mühlegasse 10, CH-4104 Oberwil, Telefon +41 61 406 13 13
Fax +41 61 406 13 14, markus.manz@boe-ag.ch, www.boe-ag.ch

Tiefbau-Ingenieur für Wasserkraft + Strassen

Wir suchen einen eher jüngeren Ingenieur/-in für Projektleitungen und Sachbearbeitung zur Planung und Realisierung von Kleinwasserkraftwerken. Weitere Tätigkeitsfelder: Wasser-, Strassen- und Brückenbau, mit Möglichkeiten von Einsätzen in der Dritten Welt.

Spezialisierung und Erfahrungen in den folgenden Bereichen sind prioritär:

- Tiefbau und Grundbau, insb. auch Strassenbau
- Konstruktion: Beton-, Stahl-, Stahlwasser- und Brückenbau
- Vermessung und weitere Analyse- und Aufnahmetechniken
- Devisieren
- Projekt- und Bauleitung

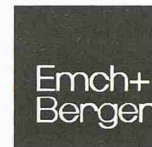
Weitere vorteilhafte Kenntnisse: Hydraulik / Hydrologie, Energiewirtschaft und Leitung von interdisziplinären Aufgaben.

Besondere Erfordernisse: grosse Flexibilität, angenehmer Kundenumgang und Teamfähigkeit. Sehr gute Deutsch- und gute Englischkenntnisse.

Wenn Sie diese abwechslungsreiche Tätigkeit mit grossen Entwicklungschancen anspricht, Sie sich aussergewöhnlich engagieren wollen, selbstständiges Arbeiten gewohnt sind und keine Scheu vor berufsfremden Aufgaben haben, melden Sie sich bitte bei:

- Hanspeter Leutwiler
Abteilungsleiter Energie und Wasser
Tel. 01 762 18 33, E-Mail hpleutwiler@iteco.ch
- oder: Walter Zimmermann, Geschäftsführer
Tel. 01 762 18 18

ITECO Ingenieurunternehmung AG
Postfach 423, 8910 Affoltern am Albis
Tel. 01 762 18 18, Fax 01 762 18 15,
E-Mail: iteco@iteco.ch, Internet: www.iteco.ch



Emch+Berger AG
Ingenieure und Planer

www.emchberger-be.ch

Emch+Berger ist seit Jahrzehnten erfolgreich auf den Gebieten der Verkehrsplanung und des Verkehrswegebbaus tätig. Zahlreiche bedeutende Eisenbahnprojekte im In- und Ausland wie z.B. die Neubaustrecke Mattstetten-Rothrist, der Lötschberg-Basistunnel, die Verkehrsanlagen im Zentralen Bereich Berlin und die Neubaustrecke Erfurt-Leipzig/Halle zeugen von unserer Tätigkeit.

Im Rahmen der Nachfolgeplanung suchen wir eine/n

LeiterIn Bahnbau

Ihre Aufgabe:

Sie leiten den Bahnbau und sind für die Akquisition zuständig. Zudem pflegen Sie die Beziehungen zu unseren Kunden. Durch die Leitung von Schlüsselprojekten können Sie Ihr hohes Fachwissen einbringen und halten einen laufenden Bezug zur Praxis. Sie befähigen Ihre Mitarbeiter zu hochstehenden Leistungen.

Ihr Profil:

Sie verfügen über ein abgeschlossenes Hochschulstudium sowie über mehrjährige Praxis auf den Gebieten der Verkehrsplanung und/oder dem Verkehrswegebau. Ihre Stärke liegt im konzeptionellen Denken. Sie sind kommunikativ und verfügen über Verhandlungsgeschick. Die Bereitschaft zu einem überdurchschnittlichen Engagement ist für Sie eine Selbstverständlichkeit. Sprachkenntnisse: Deutsch, Englisch, Französisch.

Wir bieten:

Eine interessante und ausbaufähige Stelle in einem Team von hochmotivierten Fachleuten. Die Möglichkeit zur Übernahme von Führungsverantwortung. Einsätze im In- und Ausland.

Emch+Berger ist eine der führenden Ingenieurunternehmungen in der Schweiz und in Deutschland mit total rund 500 Mitarbeitern. Die Firma ist vollständig im Besitz der Mitarbeiter. Auf Wunsch besteht die Möglichkeit, sich am Aktienkapital der Firma zu beteiligen. Bei uns finden Sie moderne Anstellungsbedingungen. Sollten Sie Fragen zu der ausgeschriebenen Position haben, steht Ihnen Herr Dr. Peter Hufschmied gerne zur Verfügung. e-mail: peter.hufschmied@emchberger.ch.

Emch+Berger AG Bern
Ingenieure und Planer
Gartenstrasse 1
3001 Bern
Telefon +41 (0)31 385 61 11
Fax +41 (0)31 385 61 12
bern@emchberger.ch

zertifiziert nach ISO 9001

Übersichtlich:

Im Verzeichnis der Publikationen SIA ist alles klar aufgelistet: Das vielfältige Verlagsprogramm mit Normen, Ordnungen, Dokumentationen, Merkblättern und weiteren Publikationen des SIA.

sia

Schweizerischer Ingenieur- und Architektenverein Selnaustrasse 16 CH 8039 Zürich www.sia.ch

Ihre neue Stelle

kantonschwyz



Baudepartement

Im **Hochbauamt** ist die Stelle einer/eines

Projektleiterin/Projektleiters

für das Bau-Projektmanagement zu besetzen.
Stellenantritt 1. August 2004 oder nach
Vereinbarung. Arbeitsort Schwyz

Aufgaben:

- Aufbau und Führung von Projektorganisationen
- Selbstständige Projektleitung für anspruchsvolle Projekte, von der Projektentwicklung bis zur Inbetriebsetzung
- Projektmanagement mit Finanzplanung, Controlling und Qualitätssicherung
- Beratungen und Grundlagenerarbeitung im Zusammenhang mit Projektentwicklungen

Anforderungen:

- Abgeschlossenes Architektur-Studium ETH oder FH mit mehrjähriger Berufserfahrung in der Planung und Realisierung

- Erfahrung mit Gesamtprojektleitungen und/oder als Projektleiter/in Bauherrschaft mit Aufgabenschwerpunkten strategische Planung, Projektmanagement, Projektcontrolling, Qualitätssicherung
- Organisatorische Fähigkeiten und Führungserfahrung
- Entscheidungsfreudigkeit, Verhandlungsgeschick und Sicherheit im schriftlichen wie mündlichen Ausdruck
- Gute Informatikanwenderkenntnisse

Weitere Auskünfte über Aufgaben, Arbeitsumfeld und Anstellungsbedingungen erteilt Ihnen gerne der Amtsvorsteher, Herr Alfred Gubler, Tel. 041 817 70 41 oder Herr Markus Heggli, Tel. 041 817 70 42. Ihre Bewerbung mit Lebenslauf, Foto, Zeugnis-kopien und Referenzen richten Sie bitte bis zum **28. Juni 2004** an den Vorsteher des Hochbauamtes, Herr Alfred Gubler, Kantonsbaumeister, Postfach 1252, 6431 Schwyz. E-Mail: alfred.gubler@sz.ch / www.sz.ch

böhringer >

a Gruner company

Wir sind ein regional bedeutendes Ingenieurunternehmen, erfolgreich tätig in der Bau- und Umweltplanung. Zur Verstärkung unseres Teams in der Geomatik bzw. in den GIS-unterstützten Baudienstleistungen suchen wir einen

GIS-SPEZIALISTEN / PROJEKTLLEITER (m oder w)

Sie verfügen über einen erfolgreichen Abschluss als **dipl. Bau-, Kultur- oder Umweltingenieur** und über vertieftes **Fachwissen im GIS - Bereich**. Sie haben mindestens fünf Jahre Berufserfahrung und sind vorzugsweise mit dem Programm ArcGIS vertraut. Zu Ihren Aufgaben gehört die Projektleitung komplexer, GIS-unterstützter Darstellungen von Infrastrukturen der Ver- und Entsorgung im Strassen- und im Wasserbau. Sie unterstützen zudem als Kompetenzzentrum die Mitarbeitenden der Gruner-Gruppe in dieser Fachspezialität. Bei Eignung besteht die Möglichkeit, als Stellvertreter des Abteilungsleiters Führungsverantwortung zu übernehmen.

Wenn Ihnen eine kreative und interdisziplinäre Arbeit im Team zusagt, wenn Sie Freude am Kontakt mit Kunden haben und am Ausbau dieser Dienstleistung mitwirken möchten, so erwarten wir gerne Ihre schriftliche Bewerbung. Erstauskünfte erteilen Ihnen Markus Manz oder Karl Thüring Tel. 061 406 13 13.

ISO 9001

Böhringer AG Ingenieure und Planer
Mühlegasse 10, CH-4104 Oberwil, Telefon +41 61 406 13 13
Fax +41 61 406 13 14, markus.manz@boe-ag.ch, www.boe-ag.ch

Als versiertes Raumplanungsbüro in der Ostschweiz suchen wir eine(n)

Raumplaner/in

um unsere Aufträge termingerecht und zur Zufriedenheit der privaten und öffentlichen Kunden erfüllen zu können.

Sie bearbeiten anspruchsvolle Projekte im ganzen Spektrum der Raumplanung selbstständig und engagiert, stellen diese mit CAD (VectorWorks) und anderen EDV-Tools optimal dar und präsentieren sie vor den Auftraggebern überzeugend.

Wir bieten Ihnen interessante, abwechslungsreiche Aufgaben, zeitgemässe Anstellungsbedingungen sowie die Möglichkeit einer späteren Partnerschaft.

Wenn Sie an einer neuen Herausforderung interessiert sind, freuen wir uns, Sie kennen zu lernen.

Weitere Auskünfte & Kontakte unter 079/602 01 88

Henauer Gugler

Wir sind ein leistungsstarkes, erfolgreiches und unabhängiges Ingenieur- und Planungsbüro mit Hauptsitz in Zürich (in der Nähe des Hauptbahnhofes) und Niederlassungen in verschiedenen Landesregionen.

Wir suchen

erfahrenen/e Bauingenieur/in ETH/FH/HTL für Bahnbau und Projektmanagement

Zu Ihren Aufgaben gehören die selbständige Offertbearbeitung, Projektierung, Steuerung und Überwachung von anspruchsvollen Projekten insbesondere im Bereich Bahnbau / Tunnelinstandsetzung / Projektmanagement. In dieser interessanten Stelle tragen Sie die volle technische und finanzielle Verantwortung der Projekte und sind Ansprechpartner/in für unsere Kunden.

Sie verfügen über **mindestens acht Jahre Berufserfahrung**, sind kommunikativ, kundenorientiert und unternehmerisch denkend.

Wir bieten eine **Kaderstelle**, ein motivierendes und erfolgreiches Arbeitsumfeld sowie einen modernen Arbeitsplatz mit Parkplatz. Arbeitsort: Zürich

Sie fühlen sich angesprochen?

Wir freuen uns über Ihre Bewerbungsunterlagen oder Ihre E-Mail an Gaby Müller (g.mueller@hegu.ch).

Henauer Gugler AG
Ingenieure und Planer
Kurvenstrasse 35
8021 Zürich

Tel. 01 360 58 58
Fax 01 360 58 60

www.henauer-gugler.ch

Zur Ergänzung unseres jungen Teams suchen wir

Hochbauzeichner/In

mit Berufserfahrung (Archicad) für Projekt- und Ausführungsplanung, Eintritt nach Vereinbarung.

Schriftliche Bewerbung mit Lohnvorstellung bitte an:

Rychener Architekten AG Architekten HTL, Friedensweg 9, 8810 Horgen
E-Mail: office@rychener-architekten.ch



GEOS INGENIEURS CONSEILS SA

Notre groupe est chargé de concevoir et diriger la construction de tunnels.

Nous recherchons pour entrée en août 2004 un

DIRECTEUR DE CHANTIER TUNNEL

Responsable de la direction des travaux d'un tunnel important en rocher. Vous serez assisté d'une équipe de cinq personnes pendant cinq ans.

Vous bénéficiez d'une bonne connaissance des travaux souterrains, soit en maîtrise d'œuvre, soit en entreprise. Vous avez déjà assumé des responsabilités similaires, vous êtes organisé, savez faire preuve de jugement et connaissez l'allemand.

Veillez adresser votre candidature documentée et motivée par courrier ou email :

à
GEOS INGENIEURS CONSEILS SA
Dr. René Marche
7, Route de Drize
1227 Carouge-Genève
Email: marche@geos.ch

STELLENGESUCHE

Sind Sie überlastet? Brauchen Sie kfm. Unterstützung?

Selbstständige Sekretärin

könnte für Sie arbeiten. Eigenes Büro mit Infrastruktur oder bei Ihnen, Stunden, Tage, je nach Bedarf.

Keine Sozialleistungen usw., nur effekt. Aufwand im Stundentarif. Mehrjährige Erfahrung in Architekturbüro.

Fühlen Sie sich angesprochen?

Rufen Sie mich an unter Tel. 043 321 92 10

Afrika – mehr als Tanz und Musik –

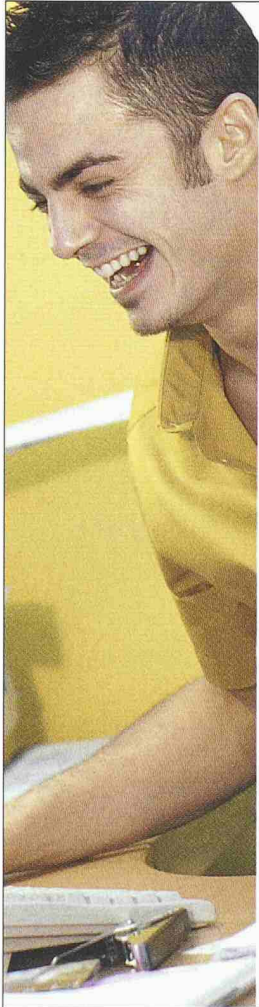
Entwicklungseinsatz mit

INTERTEAM
Fachleute im
Entwicklungseinsatz

Infos:
Untergeissenstein 10/12
Postfach, 6000 Luzern 12
Tel: 041/ 360 67 22
www.interteam.ch

DIVERSES

CAAD, AutoCAD, Architectural Desktop v 3.3. Fr. 4400.-
 (NP 8000.-, Update auf v. 2004, 2200.-)
 HP Design Jet 450C, A1 Plotter, parallel, schwarz 600dpi,
 Farbe 300dpi, Fr. 600.-
 Silvia Knüsel 01 821 32 55, 079 736 63 46
 silvia@knusel.ch



Berufsbegleitende, vierjährige
 Ausbildung mit Beginn im Oktober

Dipl. Architekt /in FH
Dipl. Ingenieur/in FH

Architektur
Bauingenieurwesen
Elektrotechnik
Informatik
Maschinenteknik

Hochschule für Technik Zürich
 Lagerstrasse 45, Postfach 1568, 8021 Zürich
 Telefon 043 268 25 22, rektorat-t@hsz-t.ch

Besuchen Sie unsere Informationsabende
 Do. 1. Juli 2004 und Do. 26. August 2004
 jeweils 17.15 Uhr an der Lagerstrasse 45

Mitglied der Zürcher
 Fachhochschule

www.hsz-t.ch

Kinder sind keine Ware.



Gerne erhalte ich weitere Informationen über:

Gratisinserat

- die Kampagne „Stoppt Kinderhandel“ Patenschaften
 Freiwilligenarbeit in meiner Region

PC-Konto: 10-11504-8

Name / Vorname _____

Strasse _____

PLZ/Ort _____

Tel. _____

E-mail _____

Datum _____

Unterschrift _____

Terre des hommes • Büro Deutschschweiz • Postfach • 8026 Zürich
 Tel. 01/242 11 12 • Fax 01/242 11 18 • deutschschweiz@tdh.ch • www.tdh.ch

D222



Terre des hommes

Vorschau Heft 26, 25. Juni 2004

Axel Simon

Peter Märkli:
Der ausgekleidete Rohbau

Lilian Pfaff

sabarchitekten:
Landschaft als Massstab

IM GLEICHEN VERLAG ERSCHEINT

TRACÉS
 Rue de Bassenges 4,
 1024 Ecublens
 Telefon 021 693 20 98, Fax 021 693 20 84

TRACÉS 11
 BD et architecture

