

Zeitschrift: Tec21
Herausgeber: Schweizerischer Ingenieur- und Architektenverein
Band: 130 (2004)
Heft: 35: Strasse als Denkmal

Werbung

Nutzungsbedingungen

Die ETH-Bibliothek ist die Anbieterin der digitalisierten Zeitschriften. Sie besitzt keine Urheberrechte an den Zeitschriften und ist nicht verantwortlich für deren Inhalte. Die Rechte liegen in der Regel bei den Herausgebern beziehungsweise den externen Rechteinhabern. [Siehe Rechtliche Hinweise.](#)

Conditions d'utilisation

L'ETH Library est le fournisseur des revues numérisées. Elle ne détient aucun droit d'auteur sur les revues et n'est pas responsable de leur contenu. En règle générale, les droits sont détenus par les éditeurs ou les détenteurs de droits externes. [Voir Informations légales.](#)

Terms of use

The ETH Library is the provider of the digitised journals. It does not own any copyrights to the journals and is not responsible for their content. The rights usually lie with the publishers or the external rights holders. [See Legal notice.](#)

Download PDF: 22.12.2024

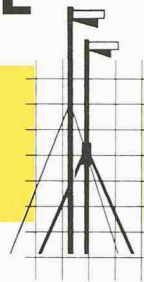
ETH-Bibliothek Zürich, E-Periodica, <https://www.e-periodica.ch>

DAS BAUGESPANN – IHRE VISITENKARTE

Montage

Demontage

Vermietung



**KELLER
+ STEINER AG
BAUPROFILE**

Industrie Breite 5615 Fahrwangen
Tel. 056/667 36 27 Fax 056/667 35 27

Preisgünstig – Ausführungen in diversen Kantonen

492

Schweizer-
kofen

Schweizer-
stetten

Schweizer-
lingen

Schweizer-
nau

Monte
Schweizer

Schweizer-
les-bains

Schweizer-
zell

Schweizer-
kingen

tbs-identity.ch

**In 127 Schweizer Ortschaften:
Ihre Fensterfabriken mit Holz/Metall-Fenster-
und -Fassadensystemen.**

Holz/Metall-Fenster- und -Fassadensysteme von Schweizer, Meko und Homena werden in der ganzen Schweiz von 127 Fensterfabriken angeboten. Sie bestehen darüber hinaus durch eine Reihe weiterer Vorteile:

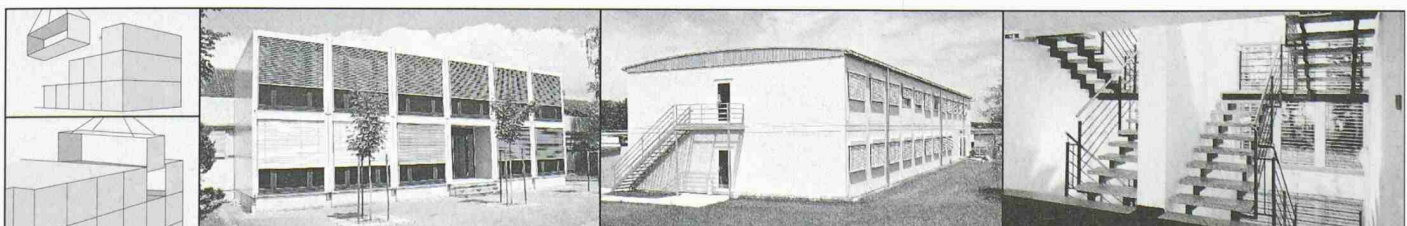
- Vielseitigkeit durch verschiedene Systeme für alle Anwendungen
 - Topqualität dank Fertigung nach den neuesten Erkenntnissen der Technik
 - Planungs- und Projektierungshilfen als Dokumentation und auf CD-ROM
- Wenn Sie mehr darüber erfahren möchten: info@schweizer-metallbau.ch



**MEMBER
MINERGIE**

Ernst Schweizer AG, Metallbau, 8908 Hedingen, Telefon 044 763 61 11, Fax 044 763 61 19, www.schweizer-metallbau.ch

Schweizer
Erfahrung – Beratung – Qualität!



ALHO Modulbau. Das wirtschaftliche Büro.

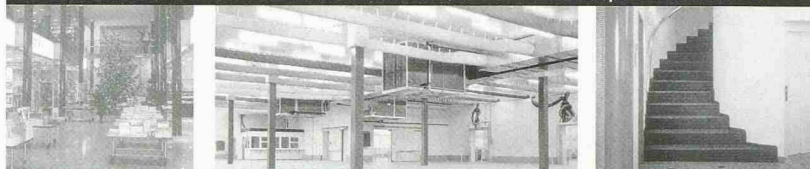
Wirtschaftlichkeit und Effizienz statt Raumnot und Enge: ALHO Modulgebäude schaffen individuell Platz. Die Lösung passt sich an den Bedarf an. Ob funktionale oder repräsentative Ausführung, ob kurz-, mittel- oder langfristige Nutzung, ob Kauf oder Miete – ALHO liefert bei kurzer Bauzeit auch wirtschaftlich das optimale Ergebnis.

ALHO AG · CH-4806 Wikon · Industriestrasse 8 · Postfach 17 · Tel. 062 746 86 00 · Fax 062 746 86 10
info@alho.ch · www.alho.ch



spannverbund bausysteme gmbh

Feldstrasse 66, Postfach CH-8180 Bülach
Telefon +41-1-862 52 00 info@spannverbund.ch
Fax +41-1-862 52 05 www.spannverbund.ch



Universal, kolossal, original

Original 1: Die Geilinger-Stütze®

Die schlanke Stahlstütze mit Brandschutz, jetzt auch mit der Zulassung des deutschen Instituts für Bautechnik Berlin.

Original 2: Europilz®

Die wirtschaftliche Lösung für Ihre Durchstanzprobleme - unabhängig von der Stützengrösse.

Stützen Sie in der ersten Reihe beim Stahlverbund- und Geschossbau. Mit der Geilinger-Stütze und dem Europilz. Ganz nach dem Motto: **Nicht stützen, profitieren.**

Wenn Ziffern zum Tragen kommen:
Der Online Rechner vom spannverbund.
Schnell, einzigartig, kosten- und zeitsparend.
www.spannverbund.ch



JOSEF MEYER

Seetalstrasse 185, CH Emmen, Tel. 041 269 44 44, Fax 041 269 44 88
E-Mail: info@jme.josefmeyer.ch, www.josefmeyer.ch
Engineering und Fertigung in Stahl & Metall
EMMEN (LU) • ZÜRICH

TDP-werbungen

Geilinger-Stütze®



Online-Shop für Fahrradunterstände und Lichtkuppeln unter www.isba.ch

MATHYS PARTNER

VISUALISIERUNG +
IMMOPROMOTION

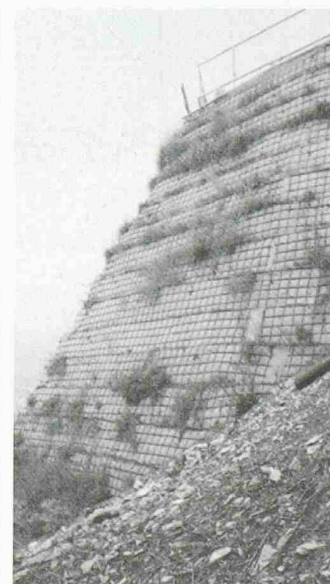
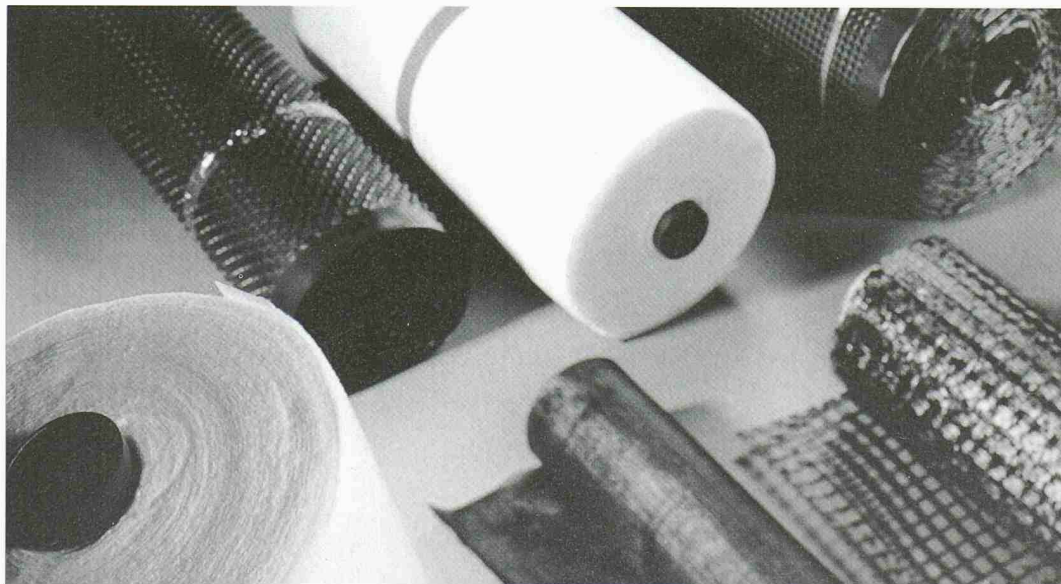
Mathys Partner GmbH
Technopark - 8005 Zürich
Tel. 01-445 17 55
info@visualisierung.ch

Wer weiter denkt, baut mit Recycling-Kies.



ReCycling-Kies und -Beton erster Güte.

So wie hier: www.rc-kies.ch



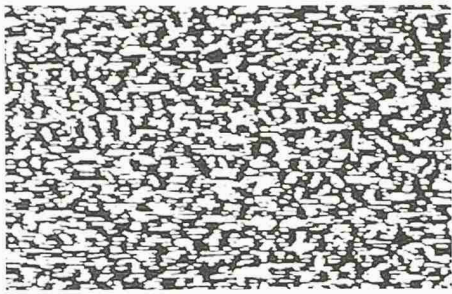
z.B. Geokunststoffe

Sortimente für Profis vom Bau: Kundenorientierter BauSupport

SFS Locher AG, BauSupport
Altstätten SG, Buchs ZH
T 0848 800 551, F 0848 800 552
www.sfslocher.biz

SFS locher

Darauf ist Verlass.



Martin Sedlak, TV-TAU 1/2004, s/w Linolschnitt, Auflage 30, 60 x 90 cm, Fr. 280.- (Ausschnitt)

Mit Kunst gestalten - bei uns finden Sie Ihren Stil.

32 neue Graphiken von Markus Baldegger, Max Cole, Regula Dettwiler, Alex Hanimann, Valentin Hauri, Nanne Meyer, Markus Schwander, Martin Sedlak, Markus Weiss präsentieren wir jetzt bis 23. Oktober in unserer frisch renovierten Galerie. Dort und unter www.vfo.ch ist zudem das Sortiment von mehreren hundert Werken zu sehen.

Besuchen Sie auch die Ausstellung „Editionen der letzten Jahre“:

Gemeindegalerie Gluri-Suter-Huus,
Bifangstrasse 1, 5430 Wettingen, 12.9.-3.10.2004,
Mi-Sa 15-18 Uhr, So 11-17 Uhr.

VFO

VEREIN FÜR ORIGINALGRAPHIK

VERENA CONZETT-STRASSE 7 · CH-8004 ZÜRICH

TEL. 01 241 53 00 · FAX 01 241 53 13

E-MAIL INFO@VFO.CH · WWW.VFO.CH

MI 15-20 UHR, SA 14-17 UHR oder nach Absprache

NIKE

www.hereinspaziert.ch

Europäischer Tag des Denkmals

11. und 12. September 2004

Nächster Halt Denkmaltag

SBB CFF FFS | Historic | ViaStoria | verkehrshaus.ch

Perfekt aufeinander abgestimmt: Logistik-Lösungen von Hörmann



Die günstigen Hörmann TPU Sectionaltore



Schnellautfore mit flexiblem Behang für innen und aussen

Hörmann bietet komplette Verlade-Systeme aus einer Hand.

Speziell für den harten Alltagsgebrauch in der Logistik-Branche hat Hörmann die doppelwandigen Sectionaltore TPU entwickelt: ein stabiles Qualitätstor zu einem wirtschaftlichen Preis!

Es ist nach den neuen EN-Normen entwickelt und bietet Ihnen optimale Sicherheit: innenliegende Seilführung, Aufschiebesicherung, Fingerklemm- und Seiteneingreifschutz und Federbruchsicherung.

Zudem liefert Hörmann jetzt auch Klappkeil- oder Vorschub-Ladebrücken, Planen-, Kissen- oder aufblasbare Torabdichtungen und Vorsatz-

Schleusen mit viel Sicherheitszubehör! Hörmann bietet Ihnen immer eine perfekte Lösung und hohe Funktionalität, weil Tore, Antriebe und Steuerungen mit den Logistik-Komponenten ein perfekt aufeinander abgestimmtes System sind. Das zahlt sich aus! Bei Neubau und Renovierung.

Höchste Sicherheit nach den Europa-Normen EN 12604 und EN 12453

Geben Sie sich nicht mit weniger zufrieden!

HÖRMANN

Tore • Türen • Zargen • Antriebe



Für weitere Informationen:

Hörmann Schweiz AG, Nordringstrasse 14, 4702 Oensingen

Tel.: 062 388 60 60 • Fax: 062 388 60 61

www.hoermann.ch • info@hoermann.ch

Auftraggeber, Betreuer

Objekt, Aufgabe

Verfahren, Preissumme

Wettbewerbe

Land Liechtenstein
Liechtensteinisches Hochbauamt, Städtle 38, FL-9490 Vaduz

Busbahnhof mit Tiefgarage in Schaan

Projektwettbewerb, selektiv mit 32 Teilnehmenden (15 per Los, 17 direkt eingeladen)
70 000 Fr. Preissumme und 2000 Fr. / Team

Stiftung Kinderspital Wildermeth
vertreten durch: Spitalzentrum Biel AG, Direktion,
«Studienauftrag Anbau Kinderklinik», Vogelsang 84, 2501 Biel

Anbau Kinderklinik an das Spitalzentrum, Biel

Studienauftrag, selektiv mit 5 Büros
35 000 Fr. pro Teilnehmenden am Studienauftrag

Grün Stadt Zürich und Amt für Hochbauten der Stadt Zürich
Beatenplatz 2, Postfach, 8023 Zürich

Sportanlage Heerenschürli

Projektwettbewerb, selektiv mit 10 Teams
180 000 Fr. für Preise und Entschädigungen

Association des «Anciens du Lycée-Collège de l'Abbaye de St-Maurice»
1890 St-Maurice

Aménagement de la «Cour des Anciens»

Concours de projet
fr. 16 000 pour 3 à 4 prix

NEU Einwohnergemeinde Büsserach
Kontakt: Guido Hänggi, Treuhand und Vermögensverwaltung
Breitenbachstrasse 55, 4227 Büsserach

Turnhalle Büsserach

Ideen- und Projektwettbewerb, zweistufig
anonym; 1. Stufe: Konzept 1: 500, 2. Stufe
mit 6–12 Teams, 90 000 Fr. Preissumme

NEU Kanton Basel Stadt
Ansprechperson: Ueli Laedrach
Gerbergasse 34a, Postfach 88, 3000 Bern 13

Neubebauung Volta Mitte

Projekt- und Investorenwettbewerb mit
Ideenteil, selektiv mit 6–8 Teams
160 000 Fr. Gesamtpreissumme

NEU sia-haus ag

**Sanierung, Umbau und Aufwertung SIA Hochhaus
und Nebengebäude, Zürich**

Studienauftrag, anonym, mit 3 Teams
80 000 Fr. Entschädigung / Team

Gemeinde Marthalen
Organisation:
Architektengruppe 4, Römerstrasse 233, 8404 Winterthur

**Umbau / Erweiterung Alters- und Pflegeheim Wein-
land, Marthalen**

Projektwettbewerb, selektiv
60 000 Fr. für Preise und Entschädigungen

NEU Zweckverband Pflegeheim Wil
Fürstenlandstrasse 50, 9500 Wil

Sanierung und Erweiterung Pflegeheim

Projektwettbewerb, offen
110 000 Fr. Gesamtpreissumme

NEU Baugenossenschaft Sonnengarten, Gemeinnützige Bau- und Mietergenos-
senschaft Zürich und Stiftung Alterswohnungen der Stadt Zürich

**Wohnsiedlung Grünwald, Zürich Rütihof
(ca. 250 Wohnungen)**

Studienauftrag, zweistufig mit 12 Teilneh-
menden
250 000 Fr. Entschädigungen

NEU Università degli Studi di Padova
Direzione Edilizia, Servizio Amministrazione e Segreteria
Palazzo Storione, Riviera T. Livio 6, I-35122 Padova

**Hortus Botanicus Patavinus
Restauro, potenziamento e sviluppo dell'Orto Botani-
co dell'Università degli Studi di Padova**

Concorso internazionale di Progettazione a
procedura ristretta (15 concorrenti selezionati), 90 800 EUR premio e rimborsi spese

Preise

ar+d
The Architectural Review
151 Rosebery Avenue, London EC1R 4GB, United Kingdom

ar+d awards for Emerging Architecture 2004

Total prize money is £ 10 000

architekturbild e.V.
Marquardtstrasse 33, D-70186 Stuttgart

Europäischer Architekturfotografie-Preis 2005

Thema: «Arbeitsplätze – Places of work»
5000 Euro Preisgeld

Auch unter: www.sia.ch/wettbewerbe



IHRE ALTERNATIVE ZUR BETONTREPPE HOLZ STEIN METALL GLAS

Wir verbinden Ihre Stockwerke. Lassen Sie sich in unseren
Ausstellungen vor Ort beraten. Nutzen Sie unsere Fach-
kompetenz. Wir freuen uns auf Ihren Besuch, auch am
Samstag (nach tel. Vereinbarung).

► www.kenngott.ch
► kenngott.schweiz@kenngott.de

► 8546 KEFIKON (TG)

tel. 052 / 369 02 20
fax. 052 / 369 02 29

► 4500 SOLOTHURN

tel. 032 / 624 17 00
fax. 032 / 624 17 01

► 1290 VERSOIX (GE)

tel. 022 / 950 05 60
fax. 022 / 950 05 61

