

Zeitschrift: Tec21
Herausgeber: Schweizerischer Ingenieur- und Architektenverein
Band: 130 (2004)
Heft: 38: Pilgerstätten

Werbung

Nutzungsbedingungen

Die ETH-Bibliothek ist die Anbieterin der digitalisierten Zeitschriften. Sie besitzt keine Urheberrechte an den Zeitschriften und ist nicht verantwortlich für deren Inhalte. Die Rechte liegen in der Regel bei den Herausgebern beziehungsweise den externen Rechteinhabern. [Siehe Rechtliche Hinweise.](#)

Conditions d'utilisation

L'ETH Library est le fournisseur des revues numérisées. Elle ne détient aucun droit d'auteur sur les revues et n'est pas responsable de leur contenu. En règle générale, les droits sont détenus par les éditeurs ou les détenteurs de droits externes. [Voir Informations légales.](#)

Terms of use

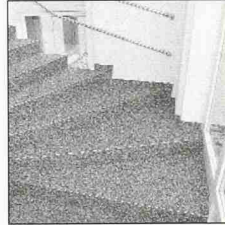
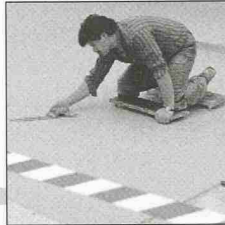
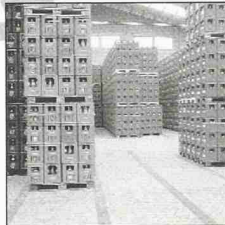
The ETH Library is the provider of the digitised journals. It does not own any copyrights to the journals and is not responsible for their content. The rights usually lie with the publishers or the external rights holders. [See Legal notice.](#)

Download PDF: 22.12.2024

ETH-Bibliothek Zürich, E-Periodica, <https://www.e-periodica.ch>

Fugenlose Bodenbeläge

repxit Die Bodenmacher aus Winterthur



Kunstharz
ist dicht, druck-
und abriebfest.

Steinholz
ist wärmeschützend,
gleitsicher und
staubfrei.

Hartbeton
ist pflegeleicht,
staubfrei, abrieb-
und druckfest.

Seit Jahrzehnten sind Bodenbeläge unsere Passion. Qualität und Service sind optimal. Wir beherrschen das Boden-ABC...
...nehmen Sie uns beim Wort.

repxit

Die Bodenmacher aus Winterthur

Repxit AG
Helgenstrasse 21, Postfach
CH-8404 Winterthur
Tel. +41 (0) 52 242 17 21
Fax +41 (0) 52 242 93 91
www.repxit.com

Filiale: 3014 Bern, Tel. 031 333 82 00

Nr. 1

Wir unterqueren für Sie:

- Strassen und Autobahnen
- Schienen und Geleiseanlagen
- Bäche und Flüsse
- Gärten und Parkanlagen
- Natürliche und bauliche Hindernisse
- usw. usw.

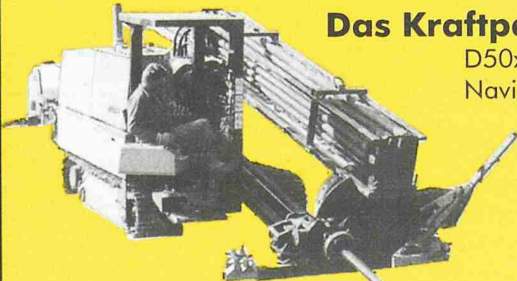
Grabenloser Leitungsbau

- Steuerbares Horizontalbohrsystem
- Stahlrohrvortrieb
- Rohrsplitting
- Erdraketen

in der Schweiz

Das Kraftpaket

D50x100
Navigator



Verlangen Sie unverbindlich eine Offerte!

IKI Emil Keller AG
Tiefbauunternehmung

Postfach
Neumühlestrasse 42
8406 Winterthur
Tel. 052 203 15 15
Fax 052 202 00 91

DIE BOHRPROFIS

**EIN SCHLANKES
+VIELSEITIGES
LICHTWERKZEUG:
LINE**

LRG. Licht + Raum AG
Hinterer Schermen 44
CH-3063 Ittigen
Tel. +41 (0)31 924 77 88
Fax +41 (0)31 924 77 80
licht@LRG.ch
www.lichtraum.ch

LICHT+RAUM
EINLEUCHTENDE KONZEPTE

LINE entstand in Zusammenarbeit mit dem Designer Christian Deuber

SEIN ODER DESIGN

Mit BBase gibt's Sein mit Design!



www.bbase.ch
Telefon 01 948 12 14

B:Base

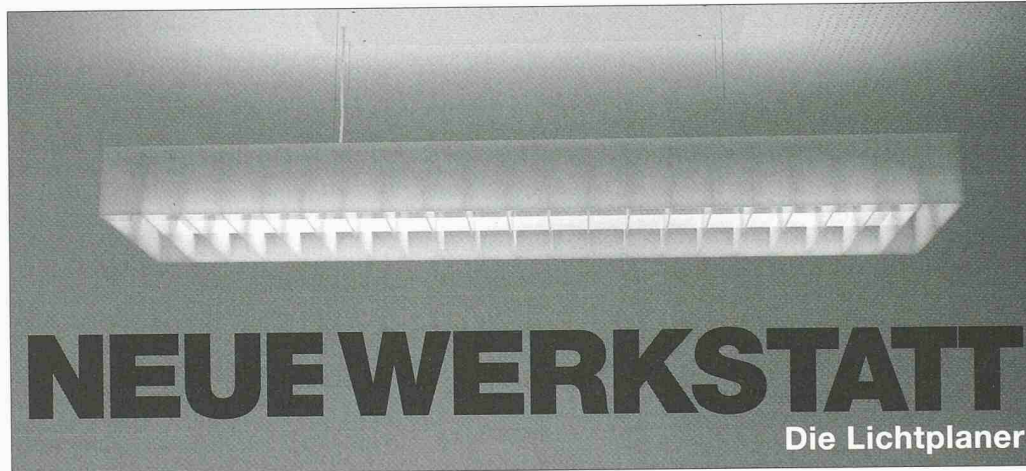


Stierli-Bodentore

Ihr Partner für:

- Bodentore
- Montageöffnungen
- Einwurfklappen
- Fluchtwegtore

Tel.: +41-41-920 20 55
Fax: +41-41-920 24 55
sales@stierli-bieger.com
www.stierli-bieger.com



NEUE WERKSTATT

Die Lichtplaner

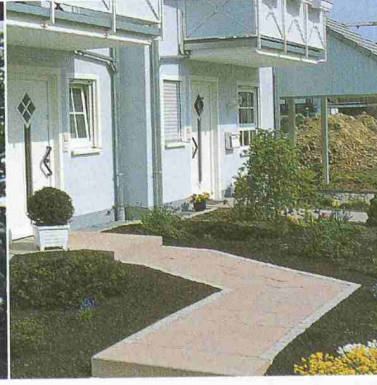
Objekt
Schulanlage Apfelbaum Zürich
Architekten
Pfister Schiess Tropeano
Leuchte
Max, Pendelleuchte 2 x 35 Watt
Auszeichnung
Goldener Stecker 2003

Neue Werkstatt GmbH
Oberer Deutweg 1
8400 Winterthur
T 052 233 63 22
mail@neuewerkstatt.ch



3 x Einmalig

- Mauern mit Charme** – Leromur, das raffinierte Mauersystem für Stütz- und Begrenzungsmauern
- Pflästerungen mit Charakter** – ATI Flex, das flexible System mit 3 kompatiblen Serien für eine abwechslungsreiche Umgebung
- Platten mit Ausstrahlung** – Das variantenreiche Sortiment für die Verschönerung von Terrassen, Sitzplätzen, Wintergärten usw.



Gratis Info-Check

Coupon einsenden an A. Tschümperlin AG, Postfach, 6341 Baar (oder kopieren und faxen)

senden Sie mir Informationen über:

- Neue Mauersysteme mit Charme
- Pflästerungen mit Charakter
- Platten mit Ausstrahlung
- Taschenkatalog mit allen Produkten und Preisen für die Umgebungsgestaltung

Firma _____

Name _____

Strasse _____

PLZ/Ort _____

Tel _____

A. Tschümperlin AG, 6341 Baar
Tel. 041 769 59 59
Fax 041 769 59 69
Mail: info@tschuemperlin-ag.ch
www.tschuemperlin-ag.ch