

Zeitschrift: Tec21
Band: 130 (2004)
Heft: 7: Transforming the Sixties

Werbung

Nutzungsbedingungen

Die ETH-Bibliothek ist die Anbieterin der digitalisierten Zeitschriften. Sie besitzt keine Urheberrechte an den Zeitschriften und ist nicht verantwortlich für deren Inhalte. Die Rechte liegen in der Regel bei den Herausgebern beziehungsweise den externen Rechteinhabern. [Siehe Rechtliche Hinweise.](#)

Conditions d'utilisation

L'ETH Library est le fournisseur des revues numérisées. Elle ne détient aucun droit d'auteur sur les revues et n'est pas responsable de leur contenu. En règle générale, les droits sont détenus par les éditeurs ou les détenteurs de droits externes. [Voir Informations légales.](#)

Terms of use

The ETH Library is the provider of the digitised journals. It does not own any copyrights to the journals and is not responsible for their content. The rights usually lie with the publishers or the external rights holders. [See Legal notice.](#)

Download PDF: 19.11.2024

ETH-Bibliothek Zürich, E-Periodica, <https://www.e-periodica.ch>

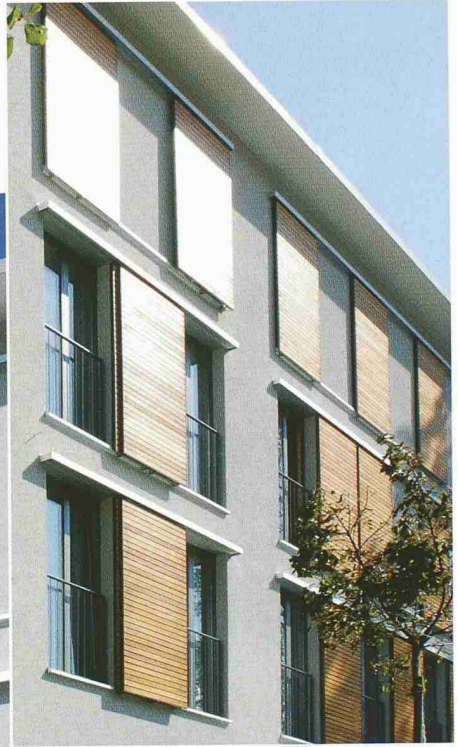
**Bis er Finanzminister ist,
wird noch viel passieren.
Aber heizen wird man
auch dann noch mit Öl.**

HEIZEN MIT ÖL.
AUCH IN ZUKUNFT: ENTSCIEDEN RICHTIG.

Heizen mit Öl hat Zukunft – darauf können Sie sich verlassen. Denn erstens reichen die bekannten Vorkommen noch für Generationen, zweitens wird heute pro Jahr mehr Erdöl gefunden als verbraucht und drittens sind die modernen Brennersysteme so effizient, dass sie die Ressourcen und die Umwelt schonen.
Info-Hotline 0800 84 80 84 oder www.heizoel.ch

SCHIEBE- JALOUSIEN

- in Holz
- in Aluminium
- in Holz-Aluminium kombiniert



- Zweckdienliche Gestaltungselemente für Neubauten und Renovationen
- Blickfang und prägender Ausdruck am Bau
- komfortabel in der Bedienung
- natur oder farbig in div. Ausführungen

www.gawo.ch

Fenster
Jalousien

W GAWO

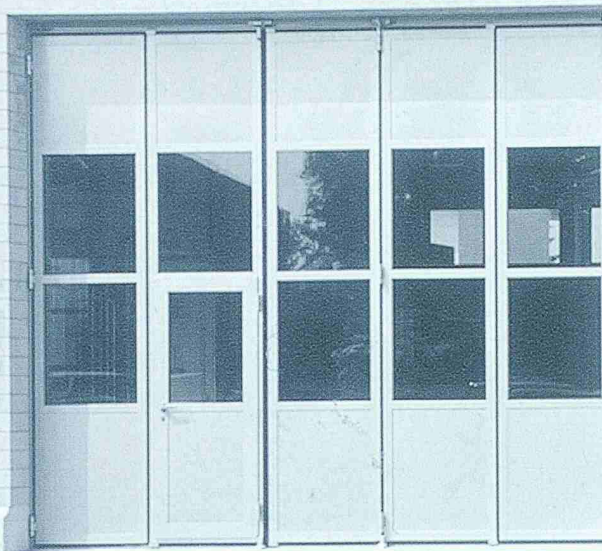
GAWO Gasser AG

6110 Wolhusen
Telefon 041 492 60 90
Telefax 041 492 60 91
info@gawo.ch

*Der Fachspezialist
für Fenster und Jalousien
seit mehr als 55 Jahren!*

Ein Tor zur Welt gefällig?

www.lanz-oensing.ch



DARO TOR

Dahinden + Rohner Industrie Tor AG

8320 Fehraltorf · Allmendstr. 36 · www.darotor.ch
Telefon 01 955 00 22 · Fax 01 955 00 87

Tür oder Tor stellen die Visitenkarten eines jeden Gebäudes dar. Um so wichtiger sind individuelle Lösungen. Wir verstehen uns als Partner Ihrer Wünsche und als Toröffner für deren Realisation. Ob eigene Produktion, Service oder Reparatur, Entwicklung von Antrieben oder Erstellen einer Gesamtkonzeption: DARO TOR berät Sie in allen Belangen rund um Tür und Tor.



Christian Vetter, „Dieses schöne Leben: Wohnzimmer“
15-farbiger Siebdruck, 2001, 36,5 x 62 cm, Fr. 240.-

Sie bauen die Räume, wir liefern die Kunst

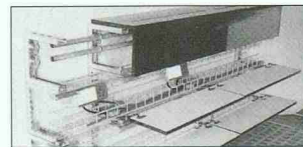
Seit über 50 Jahren engagiert sich der Verein für Originalgraphik als Nonprofit-Organisation für inhaltlich und technisch hochstehende Graphik. Rund 1000 Blätter in traditionellen und neuen Techniken von über 200 führenden und Nachwuchs-Kunstschaffenden finden Sie im Angebot; Details auf unserer Website. Sammler schätzen die Vorteile der Mitgliedschaft. Verwaltungen und Firmen wählen die Blätter des Vereins für ihre Arbeits- und Geschäftsräume.

Verlangen Sie unverbindlich unsere Unterlagen.

VFO

VEREIN FÜR ORIGINALGRAPHIK

VERENA CONZETT-STRASSE 7 · CH-8004 ZÜRICH
TEL. 01 241 53 00 · FAX 01 241 53 13
E-MAIL INFO@VFO.CH · WWW.VFO.CH
MI 15-20 UHR, SA 14-17 UHR oder nach Absprache



Welche LANZ-Produkte für Neubauten und Nachinstallationen?

Zur Verbindung Trafo-Hauptverteilung:

→ LANZ HE-Stromschienen 400 A – 6000 A 1000 V



Zum el. Anschluss der Maschinen und Anlagen:

→ LANZ EAE-Stromschienen 25 A – 4000 A 600 V



Zur Führung der Strom- und Datenkabel:

→ LANZ G-Kanäle, Gitterbahnen, LANZ Multibahnen, LANZ Weitspann-Mb 6 m lang. Steigleitungen.

Zur Zuführung von Strom-, Daten- und Telefonleitungen zu den Arbeitsplätzen in Büro und Betrieb:

→ Brüstungskanäle, Brüstungskanal-Stromschienen, Doppelboden-Anschlussdosen und -Durchführungen.

ISO 9001, CE- und IEC-konforme Stromschienen, Kabelbahnen und Kabelzuführungen sind die Kernkompetenz von LANZ. Beratung, Offerte, rasche preisgünstige Lieferung weltweit von **lanz oensing ag** CH-4702 Oensingen



Mich interessieren Bitte senden Sie Unterlagen.

Könnten Sie mich besuchen? Bitte tel. Voranmeldung!

Name / Adresse / Tel. _____

A4



lanz oensing ag

CH-4702 Oensingen Südringstrasse 2
Telefon 062 388 21 21 Fax 062 388 24 24
www.lanz-oens.com info@lanz-oens.com