

Ines Schmid, FH Zentralschweiz HTA Luzern / Architektur (vorgegebenes Thema)

Autor(en): [s.n.]

Objektyp: **Article**

Zeitschrift: **Tec21**

Band (Jahr): **131 (2005)**

Heft Dossier (Auszeichnung) **ARCHITEKTUR FEB 2005**

PDF erstellt am: **11.07.2024**

Persistenter Link: <https://doi.org/10.5169/seals-108664>

Nutzungsbedingungen

Die ETH-Bibliothek ist Anbieterin der digitalisierten Zeitschriften. Sie besitzt keine Urheberrechte an den Inhalten der Zeitschriften. Die Rechte liegen in der Regel bei den Herausgebern.

Die auf der Plattform e-periodica veröffentlichten Dokumente stehen für nicht-kommerzielle Zwecke in Lehre und Forschung sowie für die private Nutzung frei zur Verfügung. Einzelne Dateien oder Ausdrucke aus diesem Angebot können zusammen mit diesen Nutzungsbedingungen und den korrekten Herkunftsbezeichnungen weitergegeben werden.

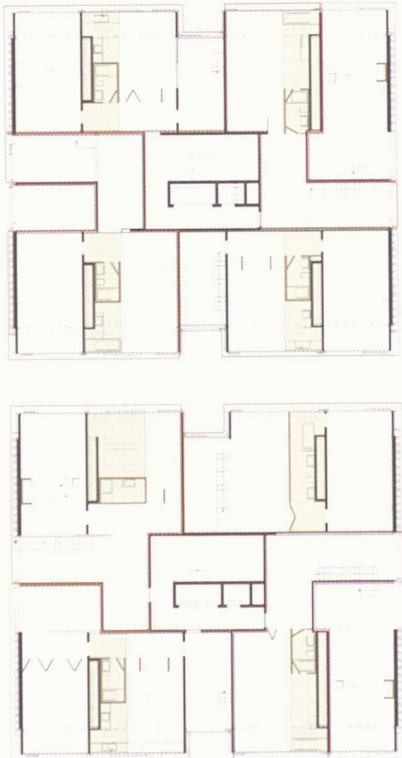
Das Veröffentlichen von Bildern in Print- und Online-Publikationen ist nur mit vorheriger Genehmigung der Rechteinhaber erlaubt. Die systematische Speicherung von Teilen des elektronischen Angebots auf anderen Servern bedarf ebenfalls des schriftlichen Einverständnisses der Rechteinhaber.

Haftungsausschluss

Alle Angaben erfolgen ohne Gewähr für Vollständigkeit oder Richtigkeit. Es wird keine Haftung übernommen für Schäden durch die Verwendung von Informationen aus diesem Online-Angebot oder durch das Fehlen von Informationen. Dies gilt auch für Inhalte Dritter, die über dieses Angebot zugänglich sind.

Ines Schmid
FH Zentralschweiz
HTA Luzern / Architektur
(vorgegebenes Thema)

Sanierung der Hochhausüberbauung in Reussbühl, Luzern. Die Arbeit untersucht das räumlich-strukturelle Potential zweier Türme und führt die kleinen, einseitig orientierten Wohnungen innerhalb des um die Fläche der Balkone erweiterten Gebäudeperimeters in zweigeschossige Wohnungen über. Diese sind mehrseitig orientiert und räumlich attraktiv. Die Bauten werden energetisch saniert.



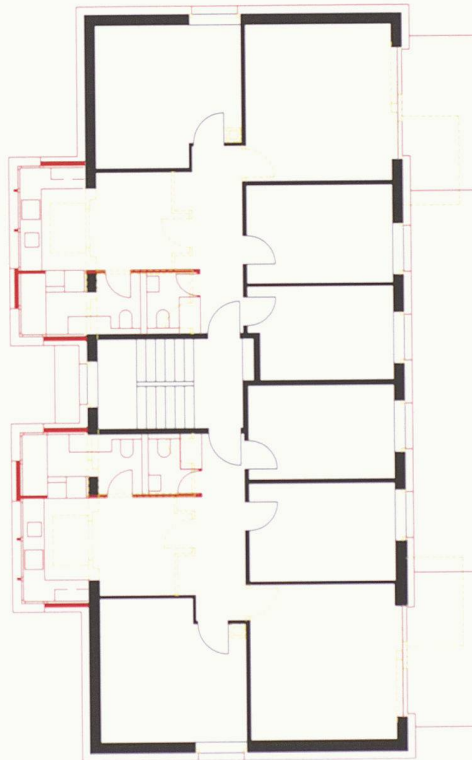
Regelgeschosse 2 und 3



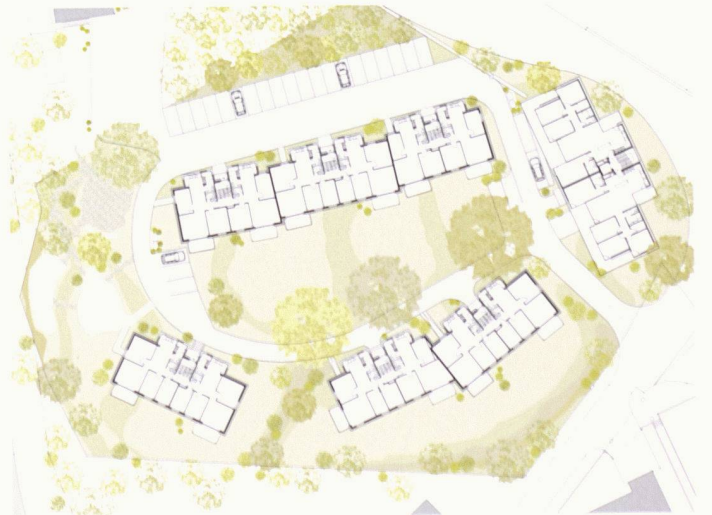
Situation mit zwei umgebauten Wohnhochhäusern

Tobias Sager
FH Zentralschweiz
HTA Luzern / Architektur
(vorgegebenes Thema)

Sanierung der Siedlung Reussmatt in Luzern. Ein Neubau schliesst die lärmelastete Häusergruppe von 1950 zu einem offenen Hof zusammen. Die Grundrisse der bestehenden Bauten werden mit sorgfältigen Eingriffen den heutigen Ansprüchen an Fläche und Komfort angepasst und der Wohnwert deutlich verbessert. Die Bauten werden energetisch saniert.



Der neue Wohnungsgrundriss



Situation 1. Obergeschoss