

Objektyp: **Advertising**

Zeitschrift: **Tec21**

Band (Jahr): **131 (2005)**

Heft 48: **Technik für das Passivhaus**

PDF erstellt am: **06.08.2024**

Nutzungsbedingungen

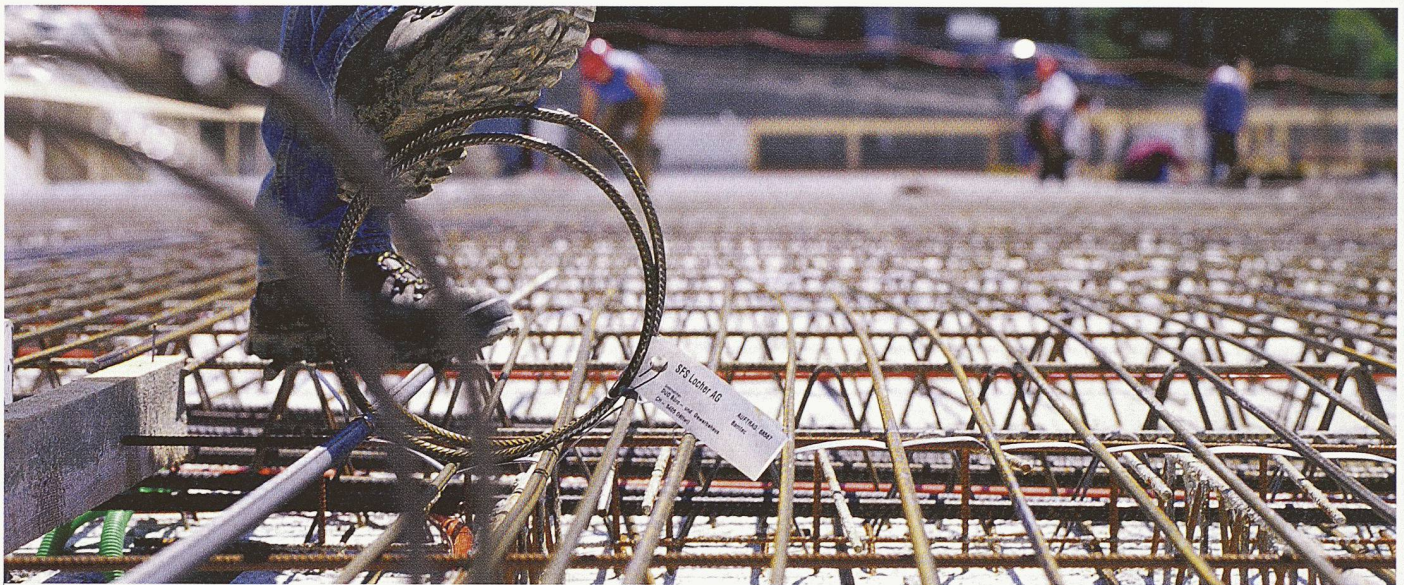
Die ETH-Bibliothek ist Anbieterin der digitalisierten Zeitschriften. Sie besitzt keine Urheberrechte an den Inhalten der Zeitschriften. Die Rechte liegen in der Regel bei den Herausgebern.

Die auf der Plattform e-periodica veröffentlichten Dokumente stehen für nicht-kommerzielle Zwecke in Lehre und Forschung sowie für die private Nutzung frei zur Verfügung. Einzelne Dateien oder Ausdrucke aus diesem Angebot können zusammen mit diesen Nutzungsbedingungen und den korrekten Herkunftsbezeichnungen weitergegeben werden.

Das Veröffentlichen von Bildern in Print- und Online-Publikationen ist nur mit vorheriger Genehmigung der Rechteinhaber erlaubt. Die systematische Speicherung von Teilen des elektronischen Angebots auf anderen Servern bedarf ebenfalls des schriftlichen Einverständnisses der Rechteinhaber.

Haftungsausschluss

Alle Angaben erfolgen ohne Gewähr für Vollständigkeit oder Richtigkeit. Es wird keine Haftung übernommen für Schäden durch die Verwendung von Informationen aus diesem Online-Angebot oder durch das Fehlen von Informationen. Dies gilt auch für Inhalte Dritter, die über dieses Angebot zugänglich sind.



b **BAMTEC**[®]
Bewehrungstechnologie

SFS Locher AG, BewehrungsSysteme
Abt. Bausysteme, Heerbrugg SG
T 071 727 58 28, F 071 727 58 33
www.sfslocher.biz

Die Armierung von der Rolle!
Ein Markenprodukt aus unserem Sortiment.

SFS locher Darauf ist Verlass.

251143



An die Zukunft denken und so handeln –
Minergie mit Erdgas.

swiss made



ener|green®

Die Holz-Korkkante für das Minergie-Modul Fenster

MEMBER

MINERGIE

ener|green® heisst die Schweizer Innovation für den Einsatz beim Minergie-Modul Fenster und beim Passivhaus. **Diese öko-logische Holz-Korkkante ist in Natur oder zum Streichen erhältlich.** Lieferung in Stangen oder genau nach Ihren Wünschen kommissioniert.



**sägerei
trachsel ag**



3099 rüti bei riggisberg
telefon 031 808 06 06
telefax 031 808 06 00
mail@trachsel-holz.ch