

"Dem Wandel auf der Spur"

Autor(en): **Maiocchi, Paola**

Objektyp: **Article**

Zeitschrift: **Tec21**

Band (Jahr): **131 (2005)**

Heft 51-52: **Ein Jahr ist vorbei: eingefrorene Augenblicke - beflügelte Sequenzen**

PDF erstellt am: **06.08.2024**

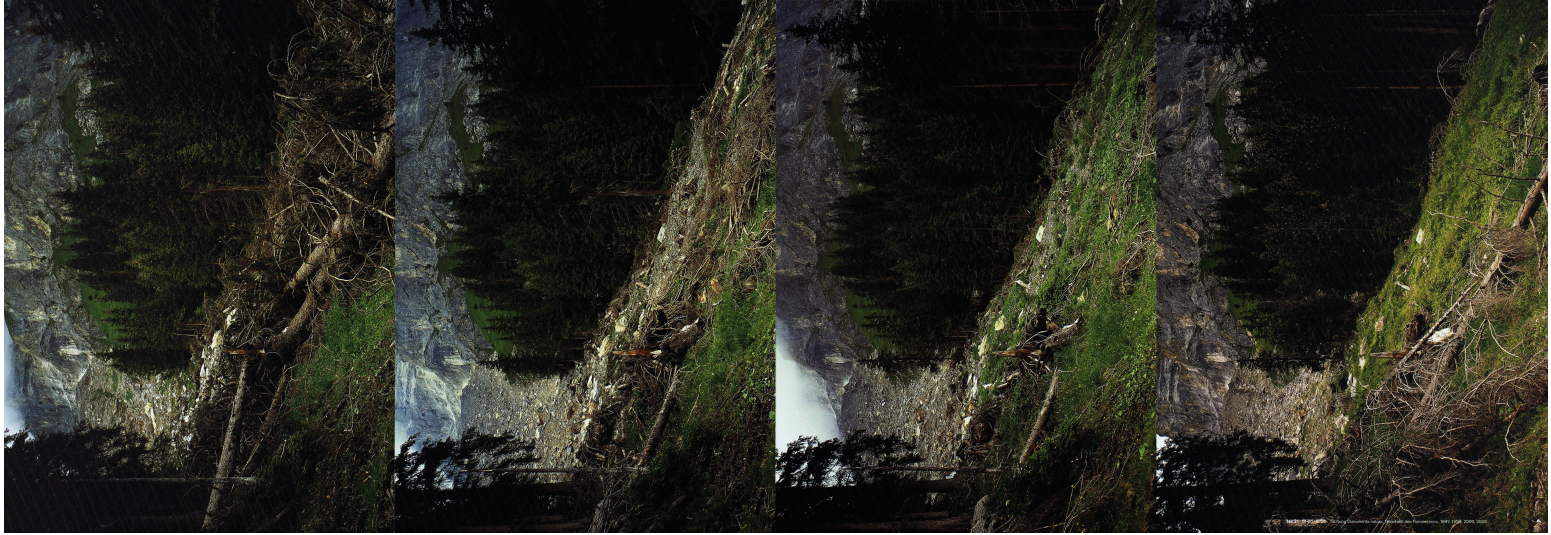
Persistenter Link: <https://doi.org/10.5169/seals-108690>

Nutzungsbedingungen

Die ETH-Bibliothek ist Anbieterin der digitalisierten Zeitschriften. Sie besitzt keine Urheberrechte an den Inhalten der Zeitschriften. Die Rechte liegen in der Regel bei den Herausgebern. Die auf der Plattform e-periodica veröffentlichten Dokumente stehen für nicht-kommerzielle Zwecke in Lehre und Forschung sowie für die private Nutzung frei zur Verfügung. Einzelne Dateien oder Ausdrucke aus diesem Angebot können zusammen mit diesen Nutzungsbedingungen und den korrekten Herkunftsbezeichnungen weitergegeben werden. Das Veröffentlichen von Bildern in Print- und Online-Publikationen ist nur mit vorheriger Genehmigung der Rechteinhaber erlaubt. Die systematische Speicherung von Teilen des elektronischen Angebots auf anderen Servern bedarf ebenfalls des schriftlichen Einverständnisses der Rechteinhaber.

Haftungsausschluss

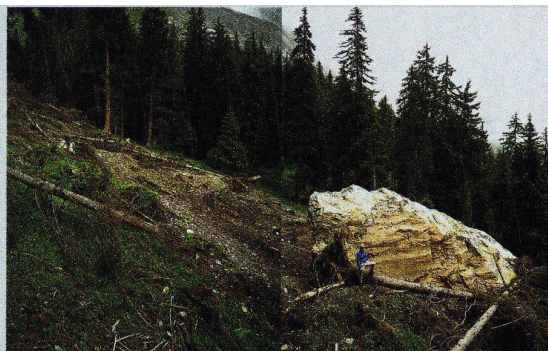
Alle Angaben erfolgen ohne Gewähr für Vollständigkeit oder Richtigkeit. Es wird keine Haftung übernommen für Schäden durch die Verwendung von Informationen aus diesem Online-Angebot oder durch das Fehlen von Informationen. Dies gilt auch für Inhalte Dritter, die über dieses Angebot zugänglich sind.



«Dem Wandel auf der Spur»

(pm/Stiftung Documenta natura) Bilder der Zersiedlung vom Mittelland bis in die Alpen sind inflationär. Es ist zu befürchten, dass diese Entwicklung sich als einzige unvermeidbar auf der Netzhaut eingraviert und nicht mehr zu löschen ist. Die ausgewählte fotografische Sequenz der Stiftung Documenta natura will eine Entwicklung in den Vordergrund rücken, die koexistierend, jenseits eines vermeintlich festgefahrenen Laufes der Dinge, besteht. Durch einen präzisen Blick sind die Bilder Zeugnis eines Ablaufs, der einem normalerweise entgehen würde. Am Abend des 2. August 1996 ereignete sich oberhalb des Schutzwaldes Uaul Preuls ein Bergsturz am Flimserstein (GR). Das Geröll und die bis zu 10 000t schweren Felsblöcke wurden vom Wald vollständig gebannt. Dabei entstanden verschiedene kleinere und eine grössere Waldschneise. In der Folge wurde das tote, mit Borkenkäfern befallene Holz aufgerüstet und ausgeflogen. Die vier in den Sommern 1997, 1998, 2000 und 2005 aufgenommenen Fotos (s. Rückseite) machen die vergangene Zeit am Berg sichtbar.

Documenta natura ist eine Stiftung, die mit einem Team von BerufsfotografInnen umfassende Fotodoku-



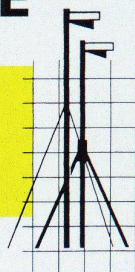
Bilder Rückseite und oben: Stiftung Documenta natura, Muesmattstrasse 15, 3000 Bern, www.documenta-natura.ch

mentationen über Bau-, Verkehrs-, Tourismus- oder Forschungsprojekte erarbeitet. «Dem Wandel auf der Spur» definiert sich die Stiftung. Sie will Veränderungen von Umwelt, Wald und Landschaft, die – oft schleichend in ihrer Art, Richtung und Tragweite – schwierig zu erkennen sind, dokumentieren. Und auf diese Weise zu verantwortungsbewusstem Entscheiden und Handeln motivieren.

Die fotografische Bestandesaufnahme folgt präzisen Regeln der Bilderwiederholung. Documenta natura legt auf Grund von historischem Bildmaterial und dessen Aktualisierung oder Basis- und Folgeaufnahmen in Grossformat Dokumentationen für die Langzeitbeobachtung an. Die Dokumentationen werden elektronisch katalogisiert, archiviert und sind zur Ausleihe bereit.

DAS BAUGESPANN – IHRE VISITENKARTE

Montage
Demontage
Vermietung
Vermessung



KELLER
+STEINER AG
BAUPROFILE

Industrie Breite 5615 Fahrwangen
Tel. 056/667 36 27 Fax 056/667 35 27

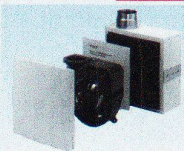
Preisgünstig – Ausführungen in diversen Kantonen

492

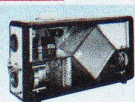
ANSON liefert die modernsten Lüftungsgeräte für Ein- und Mehrfamilienhäuser:



ANSOMATIC
Bad-/WC-Venti
mit Zeitautomatik
die besten, die es
gibt! 230 V 100
m³/h 50 Pa. Leise.
Putzbündig. Von:



Superleise 1-Rohr-
Ventilatoren
UP + AP
Mit Zeitautomatik.
Formschön. 230 V
80 m³/h. Druckstark
300 Pa. Anrufen:



Ventilatoren
mit Wärme-
rückgewinnung
für Bad/WC, Küche,
Wohnraum. Auto-
matische Sommer-/
Winter-Umstel-
lung. Mit 24 V DC-
Motoren. 400 m³/h.



ANSOLUX
Einbau-Hauben
Abzugshauben
1- und 2-motorig,
formschön. Fest oder
mit Schwadenschirm
oder ausziehbar. Fett-
filter abwaschmaschi-
nenfest. 230 V 500
m³/h. Grosse Auswahl.



ANSON
Top-Qualität
Abzugshauben
für designbetonte
Küchen und Koch-
inseln. 400–1500
m³/h. Auch inox +
farbig. Grosse Aus-
wahl. Fragen Sie an:



Luft-Entfeuchter
für Wäsche-
Trockenräume
in EFH und MFH.
Geringer Energie-
bedarf. 4 Modelle
230 V 400–800 W.
Wartungsfrei. Von:

ANSON 01/461 11 11

für Beratung, Offerte und preisgünstige Lieferung
Friesenbergstrasse 108 8055 Zürich Fax 01/461 31 11

