

Objektyp: **Advertising**

Zeitschrift: **Tec21**

Band (Jahr): **131 (2005)**

Heft 10: **Sprung und Welle**

PDF erstellt am: **06.08.2024**

Nutzungsbedingungen

Die ETH-Bibliothek ist Anbieterin der digitalisierten Zeitschriften. Sie besitzt keine Urheberrechte an den Inhalten der Zeitschriften. Die Rechte liegen in der Regel bei den Herausgebern. Die auf der Plattform e-periodica veröffentlichten Dokumente stehen für nicht-kommerzielle Zwecke in Lehre und Forschung sowie für die private Nutzung frei zur Verfügung. Einzelne Dateien oder Ausdrucke aus diesem Angebot können zusammen mit diesen Nutzungsbedingungen und den korrekten Herkunftsbezeichnungen weitergegeben werden. Das Veröffentlichen von Bildern in Print- und Online-Publikationen ist nur mit vorheriger Genehmigung der Rechteinhaber erlaubt. Die systematische Speicherung von Teilen des elektronischen Angebots auf anderen Servern bedarf ebenfalls des schriftlichen Einverständnisses der Rechteinhaber.

Haftungsausschluss

Alle Angaben erfolgen ohne Gewähr für Vollständigkeit oder Richtigkeit. Es wird keine Haftung übernommen für Schäden durch die Verwendung von Informationen aus diesem Online-Angebot oder durch das Fehlen von Informationen. Dies gilt auch für Inhalte Dritter, die über dieses Angebot zugänglich sind.

Vor dem Abschluss

- 112/1 Nachhaltiges Bauen – Hochbau
- 257 Maler-, Holzbeiz- und Tapeziererarbeiten (Revision der Normen SIA 257, Ausgabe 1989, und 259, Ausgabe 1977)
- 118/257 Allgemeine Bedingungen zu Maler-, Holzbeiz- und Tapeziererarbeiten
- 384.201 Heizungsanlagen in Gebäuden – Verfahren zur Berechnung der Norm-Heizlast (SN EN 12831, Ersatz für SIA 384/2, Ausgabe 1982)
- 2015 GEO 405: Daten und Darstellungskataloge für unterirdische Werkleitungen (Revision der Ausgabe 1998)
- 2016 GEO 405 Datenaustausch (Revision Ausg. 1998)

In Bearbeitung

- 105 LHO für Landschaftsarchitekten
- 118/380 Allgemeine Bedingungen für Gebäudetechnik
- 181 Schallschutz im Hochbau (Revision der Ausgabe 1988)
- 190/1 Rohre, Formstücke und Schachtbauteile aus Beton und Stahlbeton
- 244 Kunststein-Arbeiten (Revision der Ausgabe 1976)
- 246 Naturstein-Arbeiten (Revision der Ausgabe 1976)
- 248 Platten-Arbeiten (Revision der Ausgabe 1976)
- 380/4 Elektrische Energie im Hochbau (Revision der Ausgabe 1995)
- 381.101 Baustoffe und -produkte – Wärme- und feuchte-schutztechnische Eigenschaften – Tabellierte Bemessungswerte (SN EN 12524; Ersatz für SIA 381/1 von 1980)
- 382/1 Lüftungstechnische Anlagen (Revision SIA 382/1 und /3, Ausgabe 1992)
- 416/1 Bauteilabmessungen, Bezugsgrößen und Kennzahlen für Bauphysik und Gebäudetechnik (Ersatz für SIA 180/4, Ausgabe 1982)
- 422 Bauzonenkapazität
- 423 Gebäudedimensionen und Abstände
- 424 Darstellung von Rahmennutzungsplänen
- 2014 CAD-Layerorganisation (Revision der Ausgabe 1996)
- 2024 Harmonisierung Nutzungsbedingungen
- 2025 Physikalische Begriffe, Einheiten und Symbole

Perspektiven Zentralschweiz

(pd) Um eine Standortbestimmung sowie die Perspektiven und Möglichkeiten für die wirtschaftliche Entwicklung der Zentralschweiz geht es an der vom *Forum Bau Zentralschweiz* organisierten Tagung vom Mittwoch, 16. März 2005, im Kultur- und Kongresszentrum Luzern. Sie richtet sich an Entscheidungsträger bei privaten und öffentlichen Bauherren, Planern, Ausführenden, General- und Totalunternehmen sowie aus Politik und Verwaltung. Träger sind die Baudirektion der Stadt Luzern, die Hochschule für Technik und Architektur, Luzern sowie zahlreiche Zentralschweizer Sektionen von Planerverbänden.

Weitere Auskünfte und Anmeldung: SIA Zentralschweiz, Geschäftsstelle, Postfach 7829, 6000 Luzern 7, Tel. 041 249 93 90, Fax 041 249 93 91, E-Mail sia-zentralschweiz@sia.ch, www.sia-zentralschweiz.ch.

BEARTH & DEPLAZES ARCHITEKTEN AG

Valentin Bearth Andrea Deplazes Daniel Ladner

Wir suchen ab sofort oder nach Vereinbarung zur Verstärkung unseres Büroteams in Chur jüngere(n)

Dipl. Architektin(en) ETH oder FH

mit einigen Jahren Berufserfahrung für Entwurfs-, Ausführungsplanung und Projektleitung zur Bearbeitung interessanter Bauvorhaben.

Ihre Bewerbungsunterlagen nehmen wir sehr gerne entweder per Post oder E-Mail unter folgender Adresse entgegen:

Bearth & Deplazes Architekten AG
Wiesentalstrasse 7
7000 Chur
info@bearth-deplazes.ch

sia

Der Schweizerische Ingenieur- und Architektenverein ist der massgebliche Berufsverband für qualifizierte Fachleute der Bereiche Bau, Technik und Umwelt. Der SIA fördert kreatives und innovatives Wirken sowie optimierte Qualität. Er steht für die kulturelle, soziale und wirtschaftliche Bedeutung der durch ihn vertretenen Berufe ein.

Der SIA will für Architektur- und Ingenieurbüros ein neues Dienstleistungsangebot anbieten und sucht dafür

eine(n) Projektleiter(in)

Sie bauen dieses neue Dienstleistungsangebot auf. Ziel ist es, die Firmenmitglieder des SIA von administrativen Aufgaben zu entlasten. Das Angebot reicht von der Information und der Beratung bis zu Dienstleistungen in den Bereichen Recht, Personal, Finanzierung, Versicherungen, Unternehmensführung, Auftragsabwicklung und EDV. Damit können die Büros ihre Kernkompetenz besser wahrnehmen.

Sie sind eine junge und kreative Person mit viel Eigeninitiative. Sie haben ein ausgeprägtes Flair für Organisation und bringen unternehmerischen Enthusiasmus mit einem gesunden Mass an Realitätssinn mit. Sie kennen die Bauplanungsbranche, wissen um deren Probleme und Sie können gute Lösungen konzipieren und verkaufen. Ein Hochschulstudium mit einer Weiterbildung in wirtschaftlicher Richtung sowie ihre guten Französischkenntnisse runden Ihr Profil ab. Nach einer zeitlich begrenzten Aufbauphase steht Ihnen die Geschäftsführung dieses neuen Unternehmens offen.

Sind Sie an einer ausbaufähigen Stelle mit viel Selbständigkeit und Kompetenz interessiert? Dann freuen wir uns, Ihnen diese anspruchsvolle Aufgabe persönlich vorzustellen. Senden Sie bitte Ihre Bewerbungsunterlagen an:

Schweizerischer Ingenieur- und Architektenverein SIA
Eric Mosimann, Generalsekretär
Selnastrasse 16 / Postfach, 8039 Zürich
mosimann@sia.ch



Consulting & Engineering

Entec ist eine weltweit tätige Beratungs- und Ingenieurfirma mit Schwerpunkt Entwicklungszusammenarbeit. Wir suchen per sofort eine(n) junge(n)

Dipl. Bauingenieur(in) ETH/FH

Die anspruchsvolle Aufgabe umfasst:

- Mitarbeit bei Projekten in der Schweiz und im Ausland
- Planung und Umsetzung von Kleinwasserkraft-Bauvorhaben

Folgende Eigenschaften zeichnen Sie aus:

- Vertiefte Kenntnisse im Tief- und Wasserbau
- Bauleitungserfahrung
- Gute Sprachkenntnisse Deutsch und Englisch
- Bereitschaft zu Reisen in Entwicklungsländer

Bewerbungen an: **Herr Ivo Scherrer, entec ag**
Bahnhofstr. 4, 9000 St. Gallen
www.entec.ch - info@entec.ch

Ein ungewöhnlich spannendes Bauprojekt!

Für unsere Mandantin, ein weltweit führendes Pharmaunternehmen in **Basel**, suchen wir für die Realisierung ihres einzigartigen, sehr grossen Bauvorhabens einen kompetenten und engagierten

TIEFBAUINGENIEUR

Sie verfügen über mehrjährige Erfahrung als erfolgreicher Projektleiter im Tiefbau. In Themen wie u. a. **Energieversorgung, Landscaping, Gebäudeerschliessung, Verkehrslogistik und unterirdische Infrastrukturbauprojekte** sollten Sie sich auskennen. Als Teamleiter für Infrastrukturprojekte partizipieren Sie an der Planung und Realisierung eines sehr modernen Technologieparks.

Als Maschineningenieur oder Tiefbauingenieur ETH/FH mit erfolgreichem Leistungsausweis im Projektmanagement, dynamischer und kundenorientierter Persönlichkeit, Führungserfahrung sowie idealerweise guten Englischkenntnissen erfüllen Sie alle Voraussetzungen für diese attraktive Aufgabe.

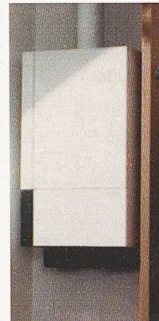
Falls wir Ihr Interesse geweckt haben, bitten wir Sie, uns Ihre kompletten Bewerbungsunterlagen zukommen zu lassen. Unser Herr **André Vöggtlin** steht Ihnen für allfällige Fragen gerne zur Verfügung. Absolute Diskretion ist für uns eine Selbstverständlichkeit.

MAS Management Assets Services AG
Steinenvorstadt 77
4051 Basel
Telefon 061-228 92 92
Telefax 061-228 98 90
av@mas.ch www.mas.ch

MAS

PRODUKTE

Energiesparende Gas-Kondensationskessel



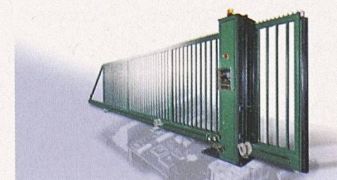
Gas-Wandkessel legten bei den Heizkessel-Verkäufen 2004 mit 9% am meisten zu. Der Anteil kondensierender Gas-Kessel stieg von 91% im Vorjahr auf 93%. Damit ist die Schweiz

Spitzenreiterin im Energiesparen: Gas-Kondensationskessel sparen im Vergleich zu konventionellen Kesseln bis über 15%. Diese Einsparung kann in den Kantonen mit 20/80%-Energiegesetzen (20% ist aus erneuerbarer Energie zu decken oder wegzusparen) nicht angerechnet werden. Es ist aber in jedem Fall nachhaltiger, das Haus besser zu isolieren und sich die Mehrinvestition von einer Gasheizung durch die im Vergleich zur Wärmepumpe günstigeren Jahreskosten in relativ kurzer Zeit zurückbezahlen zu lassen. Was das im einzelnen Projekt ausmacht, rechnet die interaktive Website www.baudoc.ch/optihaus.

Verband der Schweizerischen Gasindustrie (VSG) | 8027 Zürich
01 288 31 31 | 01 202 18 34
www.erdgas.ch

Schiebetore Robusta

Die auf Sportplätzen, Fabrikgeländen, bei Flughäfen und Militäranlagen oder Bürokomplexen eingesetzten Robusta-Schiebetore verbinden Sicherheit mit langer Lebensdauer. Mit der komplett geschweissten Konstruktion der freitragenden oder wahlweise auf Rollen laufenden Tore wird eine ausserordentliche Stabilität erzielt. In Längen von 3–12 m sowie in diversen Farben lieferbar, sind sie für den Handbetrieb oder motorisiert erhältlich. Eine bei den freitragenden Toren in den Unterhol-



men integrierte Hightech-Motorisierung sowie die mit allen Komfort-Funktionen ausstattbare Steuerung garantieren ein äusserst zuverlässiges Funktionieren. Die freitragenden Robusta-Schiebetore können mit Flügeltoren und Robusta-Frontgitterzäunen kombiniert und auch in alle anderen Zaunsysteme integriert werden. Zum Programm gehören ebenfalls Schranken und Drehkreuze. Bekaert (Schweiz) AG | 5400 Baden
056 203 60 43 | 056 203 60 49
www.bekaert-fencing.com

Ganzmetallstore Metalunic

Die Ganzmetallstore Metalunic ist ein Allround-Sonnen- und Wetter-



schutzsystem. Die Lamellen sind in jeder Storenposition verstellbar und verfügen über einen integrierten Einschleisschutz. Die

Lamellenkonstruktion ist selbsttragend, stabil, reinigungs- und servicefreundlich sowie ohne Vertikalverbindungen. Weitere Vorzüge wie: Aufzugs- und Verstellmechanismus sowie Produkteschutz im seitlichen Führungsprofil integriert; störungsfreie Hebe- und Senkbewegungen dank zwangsläufigem Stahlbandantrieb; rostfreie Scherenkette an jeder Storenposition für Lamellenverstellung; einzeln auswechselbare beschädigte Lamellen. Das Universal-Motorsteuergerät CPU von Bric Fusta ist für Motoren mit 2 oder 3 Endschaltern ausgelegt. Über eine Lichtsteuerung wird im Gebäudeinneren die Lichtintensität gemessen. Bei Überschreiten des Zielwerts fahren die Sonnenschutzanlagen automatisch aus. Bei Unterschreitung des Werts wird zusätzlich Kunstlicht eingeschaltet und so weit gedämmt, bis die Vorgaben wieder erreicht sind. (Bild: Metalunic am Gebäude der Caixa de Girona, Barcelona)
Griesser Holding AG
8355 Aadorf | 052 368 42 42
www.griessergroup.com