

Objektyp: **Advertising**

Zeitschrift: **Tec21**

Band (Jahr): **131 (2005)**

Heft 25: **Dreiländereck**

PDF erstellt am: **11.07.2024**

### **Nutzungsbedingungen**

Die ETH-Bibliothek ist Anbieterin der digitalisierten Zeitschriften. Sie besitzt keine Urheberrechte an den Inhalten der Zeitschriften. Die Rechte liegen in der Regel bei den Herausgebern. Die auf der Plattform e-periodica veröffentlichten Dokumente stehen für nicht-kommerzielle Zwecke in Lehre und Forschung sowie für die private Nutzung frei zur Verfügung. Einzelne Dateien oder Ausdrucke aus diesem Angebot können zusammen mit diesen Nutzungsbedingungen und den korrekten Herkunftsbezeichnungen weitergegeben werden. Das Veröffentlichen von Bildern in Print- und Online-Publikationen ist nur mit vorheriger Genehmigung der Rechteinhaber erlaubt. Die systematische Speicherung von Teilen des elektronischen Angebots auf anderen Servern bedarf ebenfalls des schriftlichen Einverständnisses der Rechteinhaber.

### **Haftungsausschluss**

Alle Angaben erfolgen ohne Gewähr für Vollständigkeit oder Richtigkeit. Es wird keine Haftung übernommen für Schäden durch die Verwendung von Informationen aus diesem Online-Angebot oder durch das Fehlen von Informationen. Dies gilt auch für Inhalte Dritter, die über dieses Angebot zugänglich sind.



Die Zusammenarbeit mit dem SIA wurde von beiden Redaktionsteams sehr gut wahrgenommen. Bei *tec21* führte sie über die Rubrik der SIA-Seiten hinaus zu wichtigen Themenheften wie jene unter den Titeln «Wettbewerbe vor Gericht» (*tec21* Nr. 14) und «Öffentliches Beschaffungswesen» (*tec21* Nr. 42), die ohne die Kooperation mit dem SIA nicht machbar gewesen wären. Journalistische wie verbandspolitische Differenzen, die im Zusammenhang mit dem «Fall Luzern» im erstgenannten Heft entstanden waren, konnten einvernehmlich und konstruktiv gemeistert werden.

#### tec21

Frau Lilian Pfaff, seit Anfang Jahr Chefredaktorin von *tec21*, hat sich sehr gut eingearbeitet und führt das Redaktionsteam kompetent und engagiert. Das mit ihrer Anstellung geänderte Pflichten-

heft, wonach die Chefredaktion primär Führungs- und Koordinationsaufgaben und erst in zweiter Linie fachredaktionelle Arbeit zu erfüllen hat, hat sich sehr bewährt. Unter ihrer Führung wurde nicht nur das zwölfköpfige Team besser strukturiert, sondern es wurden auch alle Produktionsabläufe überprüft und optimiert.

#### TRACÉS

Das Redaktionsteam von *TRACÉS* wurde infolge des Weggangs der langjährigen Abschlussredaktorin Maya Haus neu organisiert und neu mit George Hennard ergänzt, der während vieler Jahre für die Zeitschrift indirekt als Mitarbeiter der ehemaligen Inseratepächterin Senger Media tätig war. Als «Jobjoiner» übernahm er in einem ersten Teilzeitpensum die Administration der Redaktion und in einem Zweitpensum für die Künz-

ler-Bachmann Medien AG die Inserateakquisition vor Ort, was neue Synergien einbrachte und sich insgesamt positiv auswirkte. *Der Verwaltungsrat der Verlags-AG der akademischen technischen Vereine Zürich, den 21. April 2005*

## AUSBILDUNG

### Architektur: FH-Master

(pd/lp) Ab Herbst 2005 werden an Schweizer Fachhochschulen (FH) drei Masterstudiengänge in Architektur angeboten. Für die Konzeption der vom Eidg. Volkswirtschaftsdepartement (EVD) genehmigten Studiengänge haben mehrere FH zusammengearbeitet: Die Zürcher Fachhochschule (Winterthur, [www.zhwin.ch](http://www.zhwin.ch)), die FH

Zentralschweiz (Luzern, [www.fhz.ch](http://www.fhz.ch)) und Nordwestschweiz (Muttenz, [www.fhbb.ch](http://www.fhbb.ch)), die Haute Ecole Spécialisée de Suisse Occidentale (Genf, [www.hes-so.ch](http://www.hes-so.ch)) und die Berner Fachhochschule (Burgdorf, Freiburg, [www.bfh.ch](http://www.bfh.ch)).

Die Anforderungen an FH-Masterstudiengänge sind: ein *umsetzungsorientiertes Profil*, das sich von den universitären Masterstudiengängen abgrenzt, ausgewiesene Forschungskompetenz mit internationaler Ausstrahlung und eine gesamtschweizerische Abstimmung des Angebots.

Mit dem neuen FH-Architekturabschluss auf Masterstufe werden Standards der Europäischen Union, der internationalen Architektenunion (UIA) und der Unesco erfüllt. Die bislang fehlende europäische Anerkennung der Schweizer FH-Diplome in Architektur ist damit in greifbare Nähe gerückt.



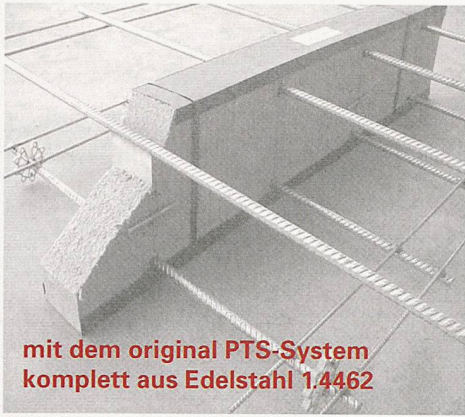
# Durchdrehen?

CREABETON sorgt dafür, dass Sie prompt festen Boden unter den Füßen haben. Ob Hoch-, Tief- oder Strassenbau, Gartenbau und Umgebungsgestaltung: CREABETON bietet Ihnen ein einzigartiges Vollsortiment an Betonwaren mit bedürfnisorientierten Gesamtlösungen und qualitativ hochstehenden Schweizer Produkten. Bleiben Sie in Zukunft also gelassen und rufen Sie creaphone an. Wir beraten Sie gerne kompetent und ausführlich – sind wir doch stets in Ihrer Nähe.

creaphone 0848 800 100 [www.creabeton.ch](http://www.creabeton.ch)

## CREABETON





mit dem original PTS-System  
komplett aus Edelstahl 1.4462

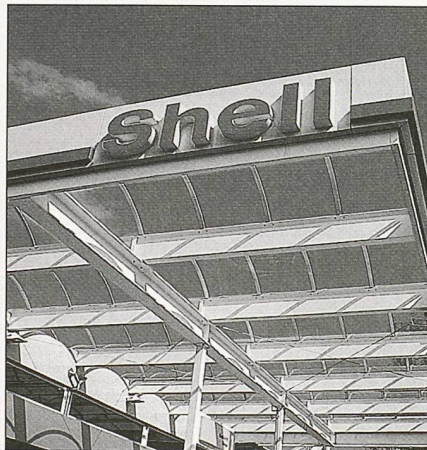
# BASYCON

wärmedämmende Bauteilanschlüsse

... für jeden Bau wo Nutzen, Sicherheit  
und Wirtschaftlichkeit gefragt sind!

Hauptsitz Basys AG Industrie Neuhofstrasse 3 3422 Klettgau	034 448 23 23 034 448 23 20 info@basys.ch	Filiale Ost-Schweiz André Robert Unterdorfstrasse 83 9443 Widnau	071 722 66 90 071 722 66 91 a.robert@basys.ch
---	---	---	---

# BASYS



## MEHR TRANSPARENZ - MEHR WETTERSCHUTZ!

Ob ÜBERDACHUNGEN für Garagen, Autounterstände, Vordächer, Verbindungsgänge und vieles mehr: Unsere TONNENGEWÖLBE UND SATTELDÄCHER bilden eine perfekte Einheit.

Fragen Sie uns - die Profis für lichtdurchlässige Bauteile.

REAL AG  
Uttigenstrasse 128, CH-3603 Thun  
Tel. 033 222 01 01, Fax 033 222 01 06, info@real-ag.ch, www.real-ag.ch

Know-how inbegriffen.



## Executive MBA in Construction Management

Hochschule für Technik und Wirtschaft HTW, Chur  
Hochschule für Architektur, Bau und Holz HSB, Biel

Berufsbegleitendes Master-Studium  
für Führungskräfte in der Baubranche

Januar 2006 - Dezember 2006

### Infoabende

Dienstag, 28. Juni 2005  
19.00 Uhr HSB Biel  
Montag, 4. Juli 2005  
19.00 Uhr Technopark Zürich

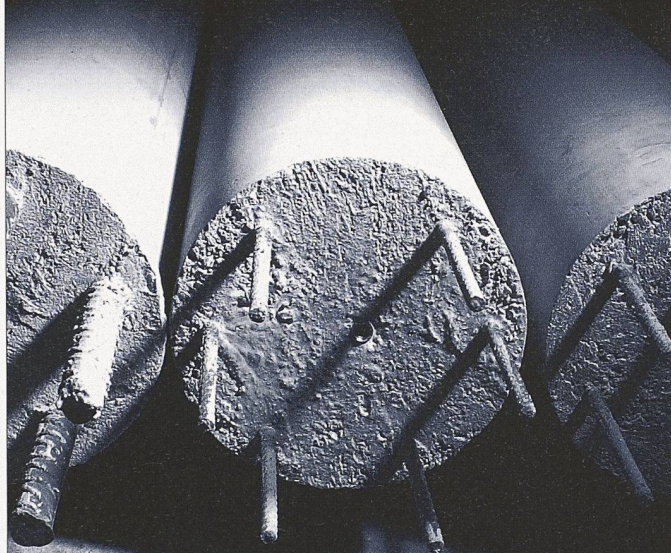
### Kontakt

KMU Zentrum Holz  
Urs Tschopp  
Solithurnstrasse 102  
2504 Biel  
Telefon +41 (0)32 344 03 28  
E-Mail info@kmuzentrumholz.ch  
Internet www.kmuzentrumholz.ch





# Rückstand aufs Bauprogramm?



Nicht mit uns.

Denn wir berechnen und liefern Ihre  
Stützen, just in time. Vorfabriziert, nach  
Mass, in bester Qualität. Brun macht's:  
Festes für flüssiges Bauen.

## Brun-Stützen



ELEMENTWERK BRUN AG  
MOOSHÜSLISTRASSE  
CH - 6032 EMMEN  
Tel. +41 41 269 40 40  
Fax +41 41 269 40 41  
E-Mail: mail@brunag.ch  
www.brunag.ch

**Bohren**  
**Rammen**

**Fundationen**  
**Baugruben-**  
**abschlüsse**  
**Grundwasser-**  
**absenkungen**



**RISI**  
die Spezialtiefbauer

041-766 99 99 [www.risi-ag.ch](http://www.risi-ag.ch)