

Objektyp: **Advertising**

Zeitschrift: **Tec21**

Band (Jahr): **131 (2005)**

Heft 36: **Landschaftskunst**

PDF erstellt am: **11.09.2024**

### **Nutzungsbedingungen**

Die ETH-Bibliothek ist Anbieterin der digitalisierten Zeitschriften. Sie besitzt keine Urheberrechte an den Inhalten der Zeitschriften. Die Rechte liegen in der Regel bei den Herausgebern. Die auf der Plattform e-periodica veröffentlichten Dokumente stehen für nicht-kommerzielle Zwecke in Lehre und Forschung sowie für die private Nutzung frei zur Verfügung. Einzelne Dateien oder Ausdrucke aus diesem Angebot können zusammen mit diesen Nutzungsbedingungen und den korrekten Herkunftsbezeichnungen weitergegeben werden. Das Veröffentlichen von Bildern in Print- und Online-Publikationen ist nur mit vorheriger Genehmigung der Rechteinhaber erlaubt. Die systematische Speicherung von Teilen des elektronischen Angebots auf anderen Servern bedarf ebenfalls des schriftlichen Einverständnisses der Rechteinhaber.

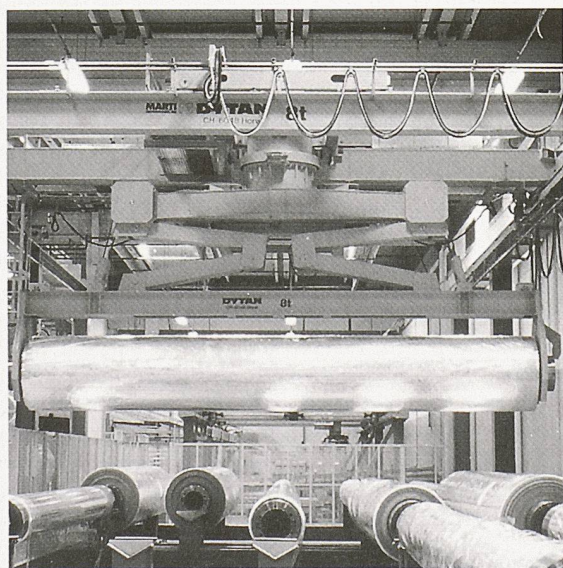
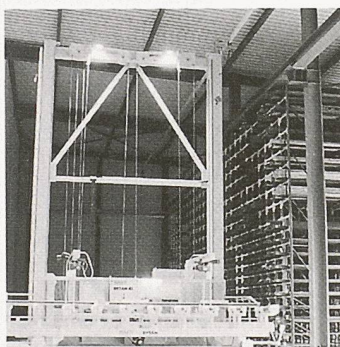
### **Haftungsausschluss**

Alle Angaben erfolgen ohne Gewähr für Vollständigkeit oder Richtigkeit. Es wird keine Haftung übernommen für Schäden durch die Verwendung von Informationen aus diesem Online-Angebot oder durch das Fehlen von Informationen. Dies gilt auch für Inhalte Dritter, die über dieses Angebot zugänglich sind.



**MIT UNS BEWIRTSCHAFTEN SIE IHR LAGER SCHNELLER!**

Anspruchsvolle Aufgaben in Lager- und Fördertechnik verlangen nach innovativen Lösungen. Wir setzen technisches Wissen, neueste Technologien und Erfahrung speziell für diese komplexen Aufgaben ein. Unsere Zielsetzungen sind optimalste Lösungen und ein hoher Qualitätsstandard auch unter schwierigsten Bedingungen.



**MARTI-DYTAN AG**

Dytan-Kranbau, Lager- und Fördersysteme  
CH-6048 Horw

Telefon 041/209 61 61, Fax 041/209 61 62

**Bohren  
Rammen**

**Foundationen  
Baugruben-  
abschlüsse  
Grundwasser-  
absenkungen**

**RISI**  
**die Spezialtiefbauer**

041-766 99 99 [www.risi-ag.ch](http://www.risi-ag.ch)