

**Zeitschrift:** Tec21  
**Herausgeber:** Schweizerischer Ingenieur- und Architektenverein  
**Band:** 131 (2005)  
**Heft:** 38: Wald und Raumplanung

## **Wettbewerbe**

### **Nutzungsbedingungen**

Die ETH-Bibliothek ist die Anbieterin der digitalisierten Zeitschriften. Sie besitzt keine Urheberrechte an den Zeitschriften und ist nicht verantwortlich für deren Inhalte. Die Rechte liegen in der Regel bei den Herausgebern beziehungsweise den externen Rechteinhabern. [Siehe Rechtliche Hinweise.](#)

### **Conditions d'utilisation**

L'ETH Library est le fournisseur des revues numérisées. Elle ne détient aucun droit d'auteur sur les revues et n'est pas responsable de leur contenu. En règle générale, les droits sont détenus par les éditeurs ou les détenteurs de droits externes. [Voir Informations légales.](#)

### **Terms of use**

The ETH Library is the provider of the digitised journals. It does not own any copyrights to the journals and is not responsible for their content. The rights usually lie with the publishers or the external rights holders. [See Legal notice.](#)

**Download PDF:** 22.12.2024

**ETH-Bibliothek Zürich, E-Periodica, <https://www.e-periodica.ch>**



## Auftraggeber, Betreuer

## Objekt, Aufgabe

## Verfahren, Preissumme

### Wettbewerbe

Einwohnergemeinde Dulliken SO, vertreten durch die Ortsplanungskommission

**Einzonung Rössler-Bodenacker, Dulliken**

Offener, anonymer Planungswettbewerb  
35 000 Fr. für Preise und Ankäufe

Politische Gemeinde Pfäffikon ZH, Hochstrasse 1, 8330 Pfäffikon  
Wettbewerbssekretariat: Ernst Basler + Partner AG  
Romano Verdieri, Zollikerstrasse 65, 8702 Zollikon

**Neubau Sporthalle Pfäffikon ZH**

Gesamleistungswettbewerb, selektiv mit  
3-7 Teams, Preissumme auf Grund der  
Anzahl präqualifizierter Bewerber

Stadt St. Gallen  
Direktion Bau und Planung, Stadtplanungsamt  
Neugasse 3, 9004 St. Gallen

**Wohnüberbauung Notkersegg Wiesen, St. Gallen**

Projektwettbewerb, offen  
137 000 Fr. Gesamtpreissumme

**NEU** Bauverwaltung Oberhofen  
Schoren 1  
3635 Oberhofen

**Überbauung des Areals Wendensee, Oberhofen**

Projektwettbewerb, selektiv mit ca. 10 Teilnehmenden, Gesamtpreissumme für  
2. Stufe 95 000 Fr.

Baudepartement des Kantons Basel-Stadt  
Hochbau- und Planungsamt, Hauptabteilung Planung  
Rittergasse 4, 4001 Basel

**Normwartealle für den öffentlichen Verkehr**

Projektwettbewerb, selektiv mit 15 Teams.  
Studienauftrag für 3-8 Bestraungierte

Heinrich Böll Stiftung, Rosenthaler Strasse 40/41, D-10178 Berlin  
Nähere Auskünfte: Wiechers Beck Gesellschaft von Architekten mbH  
Manteuffelstrasse 77, D-10999 Berlin

**Neubau des Verwaltungsgebäudes mit Konferenz- und Tagungszentrum der Heinrich-Böll-Stiftung in Berlin-Mitte**

Internationaler, begrenzt offener Realisierungswettbewerb mit 25 Teilnehmenden (auch «Junge Büros»), 60 000 €

FAR, Gallery for European Architecture  
1555 Kaixuan Road, Bld. 5  
200050 Shanghai, China

**Proposals for an urban environment of the future. One rule: the floor area ratio of the proposed design should be at least 8**

One stage open idea competition. The winner will be invited to Shanghai for the exhibition's opening event

Ville de Lausanne  
Direction des travaux – service d'architecture  
Case postale 5354, 1002 Lausanne

**Remplacement des garde-corps du Grand-Pont, Lausanne**

Concours de projets à un degré, procédure ouverte, la somme globale des prix et des mentions éventuelles s'élève à 34 000 fr.

Gemeinde Köniz  
Direktion Planung, Umwelt und Verkehr, Planungsabteilung  
Landorfstrasse 1, 3098 Köniz

**«Areal alte Migros», Köniz**

Selektiver Projekt- und Investorenwettbewerb. Gesamtpreissumme 120 000 Fr., die Hälfte davon als feste Entschädigungen

### Preise

Geschäftsstelle holz 21  
«Neue Horizonte – Ideenpool holz 21»  
Marktgasse 55, Postfach, 3000 Bern 7

**«Neue Horizonte – Ideenpool holz 21»**

Projekte mit interdisziplinärem Ansatz, die versprechen, den Holzabsatz zu erhöhen  
6-12 Auszeichnungen zu je 10 000 Fr.

Stadt Zürich  
Amt für Städtebau  
Amtshaus IV, Lindenhofstrasse 19, 8021 Zürich

**Auszeichnung für gute Bauten der Stadt Zürich 2002-2005**

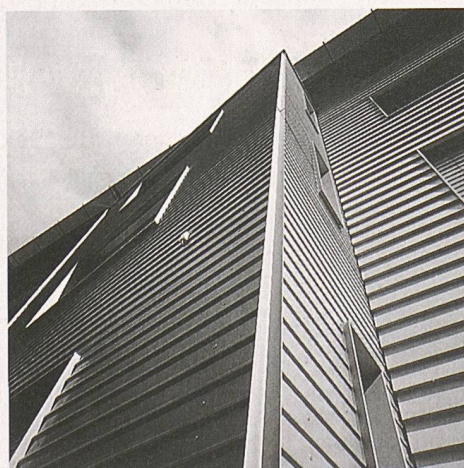
Bauten, die zwischen 2002 und 2005 in der Stadt Zürich fertig gestellt wurden

Gruppo Editoriale Faenza Editrice  
Via Pier de Crescenzi 44, I-48018 Faenza (RA)

**Innovative Architectures: Design and sustainability**

International Architecture Award  
Total prize money at disposal: 14 000 €

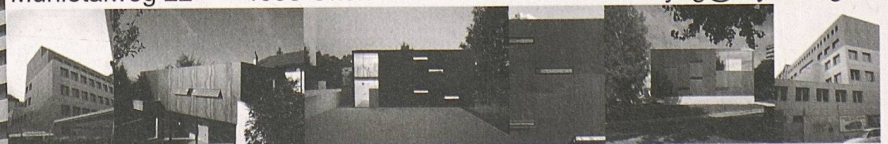
Auch unter: [www.sia.ch/wettbewerbe](http://www.sia.ch/wettbewerbe)



# Ray sa

## façades ventilées

Rue Pierre-Yerly 1 1762 Givisiez T 026 466 47 72 raysa@ray-sa-ag.ch  
Mühletalweg 22 4600 Olten T 062 296 00 10 rayag@ray-sa-ag.ch



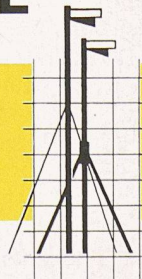


Fachpreisgericht	Zielgruppe	Programm	Termine
Daniel Arn, Kreisplaner; Alfred Scheuner, Raumplaner; Heinrich Schachenmann, Architekt; Markus Fässler, Bauverwalter	Raumplanung, Architektur	www.dulliken.ch	19. 09. (Anmeldung) 16. 12. (Abgabe)
Thomas Mettler, Stefan Camenzind, Janine Vogelsang, Max Baur	Totalunternehmerteams (Totalunternehmer, Architekt, Bauingenieur, Elektro-Ingenieur, HLKS-Ingenieur)	E-Mail: romano.verdieri@ebp.ch	21. 09. (Bewerbung) Februar 06 (Abgabe)
Silva Ruoss, Tina Arndt, Christian Kerez, Lukas Schweingruber, Mark Besselaar, Wiebke Rösler, Peter Metler, Mario Eberle, Meinrad Hirt	Architektur	www.stadtplanung.stadt.sg.ch	23. 09. (Anmeldung) 09. 12. (Abgabe)
Hans Peter Bysäth, Silvio Ragaz, Sylvia Schenk, Jutta Strasser, David Bosshard	Architektur	www.oberhofen.ch	23. 09. (Bewerbung) 10. 02. 06 (Abgabe)
Fritz Schumacher, Hanspeter Müller, Jürg Konzett, Andreas Wenger, Ueli Zbinden	Architektur/Design, Metallbau	E-Mail: pia.voegtli@bs.ch	26. 09. (Anmeldung) 22. 12. (Abgabe)
Das Preisgericht steht noch nicht fest und wird mit dem Versand der Ausschreibungsunterlagen am 06.10. bekannt gegeben	Architektur, Beteiligung Landschaftsarchitektur und Tragwerksplanung wird empfohlen	www.boell.de/neubau www.wiechers-beck.de/wettbewerb	27. 09. (Bewerbung)
Paul Chen, James Brearley, Florian Idenburg	Architecture	www.far-shanghai.net	01. 10. (Anmeldung) 14. 10. (Abgabe)
Nicole Christe, Pierre-Alain Matthey, Bernard Apothéoz, Eric Teyssere, Catherine Schmutz, Eugen Brühwiler, Guy Collomb, Renato Salvi	Groupes formés obligatoirement d'un architecte responsable du groupe et d'un ingénieur civil	E-Mail: roberto.gamba@lausanne.ch www.simap.ch	25. 10. (Abgabe)
Tobias Ammann, Barbara Burren, Stephanie Cantalou, Andrea Roost, Manfred Leibundgut	Teams aus Architekten und Investoren	www.arealtemigros.koeniz.ch	21. 10. (Bewerbung) 31. 03. 06 (Abgabe)
Aurel Aebi, Mélanie Baschung, Claudius Erbsmehl, Beat Frank, Lilian Pfaff, Philippe Rahm, Peter Röthlisberger, Anton Steurer, Charles von Büren, Matthias von Bergen	Architektur, Ingenieurwesen, Gestaltung, Produktion, Handwerk, Unternehmen, Institutionen, Lehre, Forschung	www.holz21.ch	23. 10. (Eingabe)
Kathrin Martelli, Elmar Ledergerber, Franz Eberhard, Winy Maas, Adolf Krischanitz, Eva Keller, Matthias Ackermann	Bauherrschaften, Architektinnen und Architekten	www.hbd.stzh.ch	28. 10. (Eingabe)
Ian Ritchie, Gabriele Del Mese, Cesare Stevan, Marco Imperadori, Roberto Bologna, Fabrizio Bianchetti, Michele Falco, Roberto Mezzalana	Architects, engineers and designers	www.fienza.com/Conc_InnoE.htm	12. 12. (Eingabe)

Der Verlag übernimmt keine Haftung für die Richtigkeit oder Vollständigkeit der Angaben in der Rubrik Wettbewerbe

# DAS BAUGESPANN – IHRE VISITENKARTE

Montage  
Demontage  
Vermietung  
Vermessung



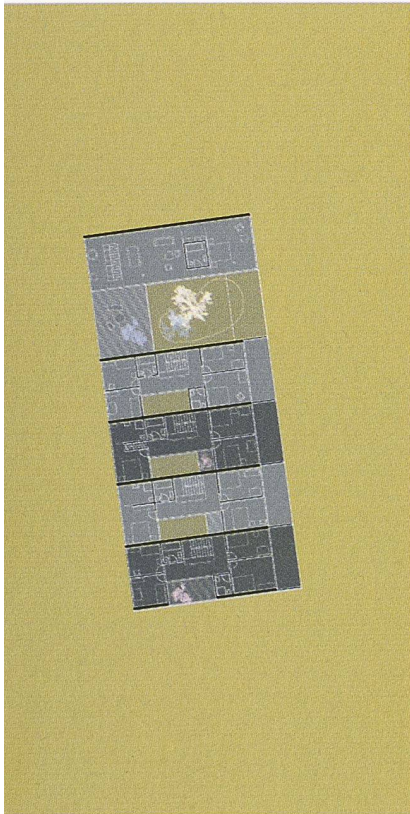
**KELLER  
+ STEINER AG  
BAUPROFILE**

Industrie Breite 5615 Fahrwangen  
Tel. 056/667 36 27 Fax 056/667 35 27

**Preisgünstig – Ausführungen in diversen Kantonen**



## Studienauftrag Melchnastrasse, Langenthal



(de) 595 000 Fr. inklusive Landanteil sollte eine (nicht näher definierte) Wohneinheit kosten – so lautete die Vorgabe der Baugesellschaft Melchnastrasse an drei Architekturbüros in einem Studienauftrag nach SIA 142. Jedes Team erhielt eine feste Entschädigung von 5000 Fr.

Das mit der Weiterbearbeitung betraute Büro *Graber.Pulver Architekten* erfand für die Ost-West-orientierte Parzelle einen Reihentyp, der sich durch eine den Baukörper längs durchschneidende «Rue interieure» auszeichnet. Sie verbindet zwei halböffentliche Zonen, die Parkierung an der Melchnastrasse und die Gartenanlage auf der Westseite. «Innere Strasse» deshalb, weil sie gedeckt ist und beidseitig Räume angelegt sind: Auf der Nordseite befinden sich Nebennutzungen, im Süden die Wohnbereiche der vier Reihenhäuser. Darüber liegen, auf der ganzen Fläche, die Schlafräume. Am Kopfende, über den Autoabstellplätzen, liegt eine spezielle Loftwohnung auf nur einer Etage. Die Jury attestierte der inneren Strasse eine hohe räumliche Qualität, sie wird auch in regelmässigen Abständen über Höfe von oben natürlich belichtet.

### Weiterbearbeitung

Graber.Pulver Architekten, Bern und Zürich

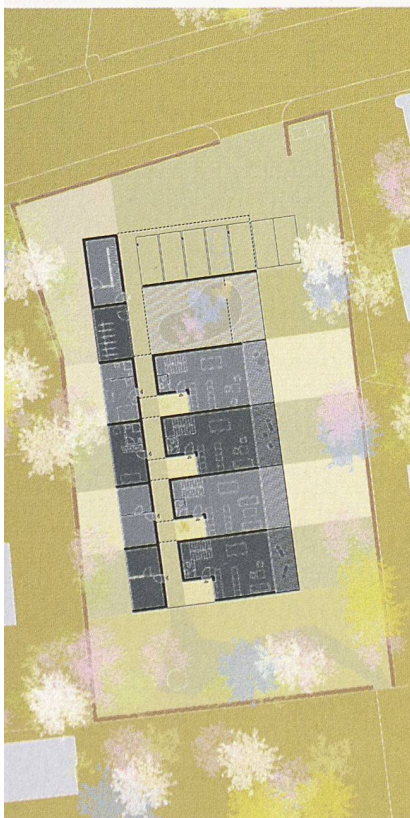
### Weitere Teilnehmende

– Morger & Degelo Architekten, Basel  
– Stäuble Architekten, Solothurn und Bern

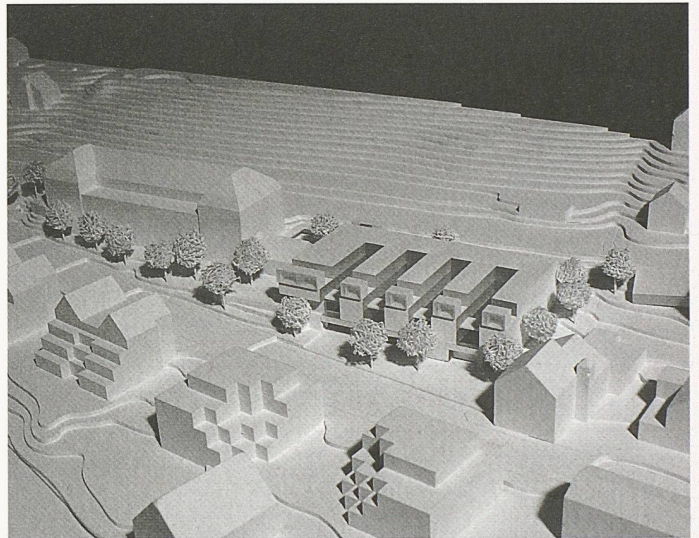
### Preisgericht

H.U. Geissbühler, Bauherrschaft (Vorsitz); Th. Andres, Geschäftsfrau; H. J. Käser, Stadtpräsident Langenthal; S. Glaus, Architekt; Th. Maurer, Architekt; H. M. Sturm, Architekt

**Die gedeckte Erschliessung durchzieht den Baukörper längs. Im Obergeschoss liegen die Schlafräume (Weiterbearbeitung: Graber.Pulver; Grundrisse OG und EG)**



## Überbauung «Fabrik am See», Feldmeilen



**Fingerförmige Baukörper orientieren sich zum See, der rückwärtige Riegel schützt vor Bahnlärm (1. Rang, ADP Architekten)**

(de) Auf dem zentral gelegenen Grundstück der rechtsufrigen Zürichseegemeinde veranstaltete die Grundeigentümerin einen Ideenwettbewerb im Einladungsverfahren. Geplant werden sollten Verkaufs-, Gewerbe- und Wohnflächen, wobei auf die bestehende, denkmalgeschützte Bausubstanz (Hauptgebäude und ehemaliges Werkstattgebäude) Rücksicht zu nehmen war.

Die siegreichen *ADP Architekten* platzierten einen grossen gegliederten Baukörper neben das alte Fabrikgebäude. Die Jury erkennt im Projekt trotz der unterschiedlichen Ausprägung der beiden Gebäude ein ganzheitliches Ensemble. Sie lobt insbesondere die klare Trennung und Gliederung der verschiedenen Erschliessungsräume. Neben denjenigen mit öffentlichem Charakter auf der Strassenseite bedient eine bahnsseitige halböffentliche Wohn-gasse die Gebäudezugänge zu den Büro- und Wohngeschossen.

Im Erdgeschoss befinden sich die Verkaufsflächen des Grossver-teilers und weiterer Detaillisten. Die fingerförmigen Kuben in den oberen Geschossen enthalten langgestreckte und schmale Wohn- und Büroeinheiten, die sich zum

See hin orientieren. Sie sind durch den rückwärtigen Erschliessungs-riegel vor dem Bahnlärm geschützt. Alle Teilnehmer erhielten eine feste Entschädigung von 10 000 Fr.

### Preise

1. Rang / 1. Preis (35 000 Fr.)  
ADP Architekten, Beat Jordi, Caspar Angst, Zürich; Mitarbeit: Stefan Hare, Maïke Grossmann, Marc Stierlin, Sonja Casty, Susanne Frohn;  
2. Rang / 2. Preis (20 000 Fr.)  
Oliver Schwarz Architekten, Zürich; Mitarbeit: Rainer Streule, Martin Zwinggy  
3. Rang / 3. Preis (15 000 Fr.)  
Jäger Zäh Architekten, Zürich; Heinzer Landschaftsarchitektur

### Weitere Teilnehmende

– Taghavi Architektur, Zürich  
– Thomas Schregenberger, Zürich  
– Egli Rohr Partner Architekten, Baden Dättwil  
– Pia M. Schmid Architektur & Design, Zürich

### Preisgericht

M. Baur, Architekt (Vorsitz); Martin Spühler, Architekt; G. Scapin, Architekt; Heinz Wegmann, Architekt; F. Müller, Unternehmer; M. Naimi, Bauingenieur