

Objektyp: **Advertising**

Zeitschrift: **Tec21**

Band (Jahr): **131 (2005)**

Heft 42: **Metro Lausanne**

PDF erstellt am: **11.09.2024**

Nutzungsbedingungen

Die ETH-Bibliothek ist Anbieterin der digitalisierten Zeitschriften. Sie besitzt keine Urheberrechte an den Inhalten der Zeitschriften. Die Rechte liegen in der Regel bei den Herausgebern. Die auf der Plattform e-periodica veröffentlichten Dokumente stehen für nicht-kommerzielle Zwecke in Lehre und Forschung sowie für die private Nutzung frei zur Verfügung. Einzelne Dateien oder Ausdrucke aus diesem Angebot können zusammen mit diesen Nutzungsbedingungen und den korrekten Herkunftsbezeichnungen weitergegeben werden. Das Veröffentlichen von Bildern in Print- und Online-Publikationen ist nur mit vorheriger Genehmigung der Rechteinhaber erlaubt. Die systematische Speicherung von Teilen des elektronischen Angebots auf anderen Servern bedarf ebenfalls des schriftlichen Einverständnisses der Rechteinhaber.

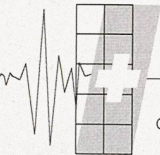
Haftungsausschluss

Alle Angaben erfolgen ohne Gewähr für Vollständigkeit oder Richtigkeit. Es wird keine Haftung übernommen für Schäden durch die Verwendung von Informationen aus diesem Online-Angebot oder durch das Fehlen von Informationen. Dies gilt auch für Inhalte Dritter, die über dieses Angebot zugänglich sind.

schweizerischer
ingenieur- und architektenverein
société suisse
des ingénieurs et des architectes

sia

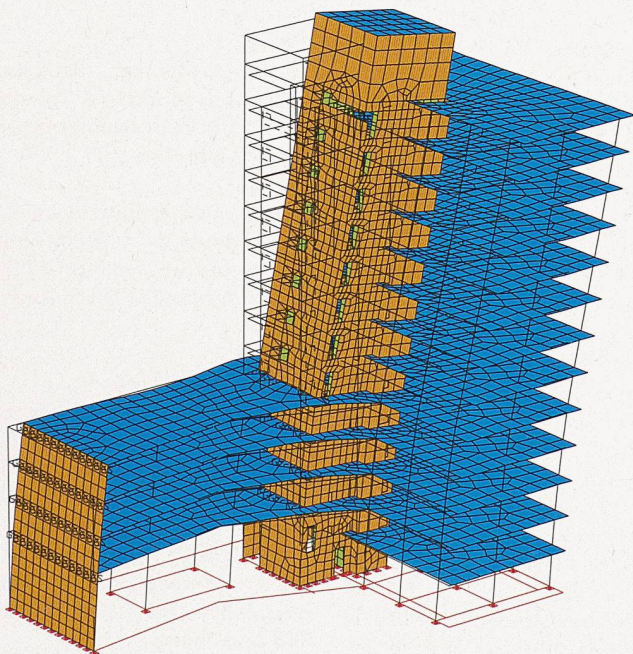
SGEB



Schweizer Gesellschaft für
Erdbebeningenieurwesen und Baudynamik
Société Suisse du Génie Parasismique et
de la Dynamique des Structures

SIA-Fachgruppe für die Erhaltung von Bauwerken FEB

Erdbeben bei bestehenden Bauten



3D-Finite-Elemente-Modell des SIA-Hochhauses, Dr. Lüchinger + Meyer Bauingenieure AG, Zürich

Ein FEB/SGEB-Fortbildungskurs für Architekten und Bauherren

Mittwoch, 2. November 2005

Ausbildungszentrum Inselspital, Murtenstr. 10, Bern

Auskunft und Anmeldung

Herr M. Diggelmann, Diggelmann + Partner AG,
Spitalackerstr. 20A, 3013 Bern, m.diggelmann@dig-ing.ch
Tel: 031 350 00 21, Fax: 031 350 00 29

Das ausführliche Programm mit Anmeldeformular kann unter
der Webadresse: www.sgeb.ch heruntergeladen werden.



Arside Center, Zürich-Flughafen Foto: Ralph Benisberg

Partner für anspruchsvolle
Projekte in Stahl und Glas

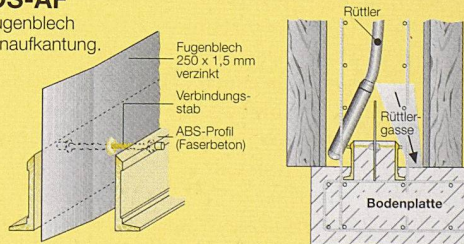
Tuchs Schmid
Tuchs Schmid AG
CH-8501 Frauenfeld
Telefon +41 52 728 81 11
www.tuchs Schmid.ch

...Sicherheit ohne Schwächen! das SOS-System von Quick

Quick-SOS-AF

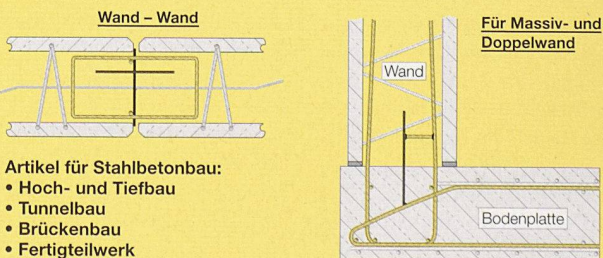
Element mit Fugenblech
und Faserbetonaufkantung.

(Patent)



Quick-SOS-BF

Bewehrungselement mit Fugenblech für Bodenplatte und Hohlwand.
(Patent angemeldet)



Artikel für Stahlbetonbau:

- Hoch- und Tiefbau
- Tunnelbau
- Brückenbau
- Fertigteilwerk

Interesse? Wir geben gerne Information.

Quick Bauprodukte GmbH
Westendamm 3 · D-58239 Schwerte
Telefon 0 23 04/9 81 430 · Telefax 0 23 04/9 81 43 22
www.quick-bauprodukte.de · info@quick-bauprodukte.de
Schweiz:
Via Lugia · CH-6914 Carona
Tel. 0 91/6 49 44 47 · Fax 0 91/6 49 40 04
quick-bau@ticino.com

QUICK
Spitzenleistungen in
Schalung & Bewehrung