

Objektyp: **Advertising**

Zeitschrift: **Tec21**

Band (Jahr): **132 (2006)**

Heft 44: **Kunststoffe**

PDF erstellt am: **13.09.2024**

### **Nutzungsbedingungen**

Die ETH-Bibliothek ist Anbieterin der digitalisierten Zeitschriften. Sie besitzt keine Urheberrechte an den Inhalten der Zeitschriften. Die Rechte liegen in der Regel bei den Herausgebern. Die auf der Plattform e-periodica veröffentlichten Dokumente stehen für nicht-kommerzielle Zwecke in Lehre und Forschung sowie für die private Nutzung frei zur Verfügung. Einzelne Dateien oder Ausdrucke aus diesem Angebot können zusammen mit diesen Nutzungsbedingungen und den korrekten Herkunftsbezeichnungen weitergegeben werden. Das Veröffentlichen von Bildern in Print- und Online-Publikationen ist nur mit vorheriger Genehmigung der Rechteinhaber erlaubt. Die systematische Speicherung von Teilen des elektronischen Angebots auf anderen Servern bedarf ebenfalls des schriftlichen Einverständnisses der Rechteinhaber.

### **Haftungsausschluss**

Alle Angaben erfolgen ohne Gewähr für Vollständigkeit oder Richtigkeit. Es wird keine Haftung übernommen für Schäden durch die Verwendung von Informationen aus diesem Online-Angebot oder durch das Fehlen von Informationen. Dies gilt auch für Inhalte Dritter, die über dieses Angebot zugänglich sind.



Planteam

Zur Verstärkung unsere Teams am Hauptsitz Sempach-Station suchen wir per sofort oder nach Vereinbarung eine(n)

### Raumplaner/in 90 - 100%

Für anspruchsvolle kommunale, regionale und kantonale Planungsaufgaben in verschiedenen Kantonen der Deutschschweiz

#### Ihre Aufgaben

- Sachbearbeitung / Projektleitung bei allen Aufgaben der kommunalen Raumplanung
- Sachbearbeitung Regionalplanungsaufgaben
- Sachbearbeitung Agglomerationsprogramme

#### Anforderungsprofil:

- Hochschulabschluss, vorzugsweise in den Bereichen Architektur, Ingenieurwesen, Geografie
- Allenfalls Nachdiplomstudium zu Fragestellungen der Raumplanung
- Mehrjährige bereichsübergreifende Berufserfahrung in Raumplanung oder verwandten Gebieten
- Gewandtheit im mündlichen Ausdruck
- Sicherheit im schriftlichen Ausdruck
- Teamfähigkeit, gute Sozialkompetenzen und Freude am Beraten von politischen Behörden
- Versierte Kenntnisse der PC-Office-Programme
- Eigenverantwortliche und exakte Arbeitsweise
- Alter ab 30 Jahren

Sind Sie interessiert? Dann freuen wir uns auf Ihre vollständigen Bewerbungsunterlagen mit Foto an

Planteam S AG, Roger Michelin  
Bahnhofstrasse 19a  
6203 Sempach-Station  
www.planteam.ch

Wir sind ein erfolgreiches unabhängiges Bauingenieur- und Planungsbüro mit breitem Leistungsspektrum im Hoch- und Tiefbau. Zur Verstärkung unseres Teams im konstruktiven Ingenieurbau an unserem Hauptsitz in Zürich-Oerlikon suchen wir eine/n erfahrene/n

### Dipl. Bauingenieur/in ETH/FH

sowie einen sehr versierten

### CAD Konstrukteur (Autocad)

Von Ihnen als Ingenieur erwarten wir mehrere Jahre Erfahrung in der Projektierung von Kunstbauten - Neubau und Instandsetzung - verbunden mit besten Kenntnissen der aktuellen Normen, Verhandlungsgeschick mit gutem schriftlichen und mündlichen Ausdruck sowie Interesse an geotechnischen Aufgabenstellungen.

Als CAD Konstrukteur bringen Sie reiche Erfahrung im konstruktiven Ingenieurbau mit Schwergewicht Kunstbauten mit. Sie sind sich gewohnt selbstständig zu arbeiten sowie Lehrlinge und jüngere Mitarbeiter zu führen und fachlich zu unterstützen.

Haben wir Ihr Interesse geweckt? Bei uns erwarten Sie ausserordentlich interessante und vielseitige Stellen in einem kollegialen Team.

Wir freuen uns über Ihre schriftliche Bewerbung zuhänden von Herrn Luc Trausch.

### F. Preisig AG

Bauingenieure und Planer SIA/USIC

Grünhaldenstrasse 6  
CH-8050 Zürich  
>www.preisigag.ch

INTERESSANTE PROJEKTE SUCHEN....

ZWIMPFER PARTNER ARCHITEKTEN SIA  
ST. ALBAN-ANLAGE 66  
4052 BASEL

... PROJEKTLIENER BAULEITER KONSTRUKTEUR

CAS

Chappuis Aregger Solèr AG  
dipl. Architekten ETH HTL SIA

Wir sind ein innovatives Architekturbüro und bearbeiten öffentliche sowie private Aufträge. Zur Verstärkung unseres Teams in **Luzern** suchen wir per sofort oder nach Vereinbarung

## Architekten/innen FH/ETH

Falls Entwurf, Wettbewerbe und Studienaufträge Ihre Passion sind und Sie gerne Verantwortung übernehmen, dann freuen wir uns auf ihre Bewerbung.

Weiter suchen wir für unsere Büros in **Luzern und Willisau** per sofort oder nach Vereinbarung je eine/n erfahrene/n

## Bauleiter/in

mit Flair für die Bauadministration. Auf Ihre schriftliche Bewerbung mit den üblichen Unterlagen freut sich René Chappuis.

6130 Willisau  
Menzbergstrasse 9  
T 041 972 59 10

6000 Luzern 6  
Zürichstrasse 44  
T 041 418 00 80

www.casarch.ch  
info@casarch.ch

## Sie suchen den Erfolg? Wir bieten die Chance!

Quick ist Hersteller von Schalung und Bewehrung sowie Zubehör. Unsere Kunden sind Bauunternehmen für Hoch- und Tiefbau, Brücken- und Tunnelbau sowie Fertigteilwerke. Wir sind in unserer Branche der Technologieführer und streben an, Marktführer zu werden.

Wir suchen für die **Schweiz** zur Betreuung unserer Kunden „vor Ort“ den

vertriebsorientierten **Bauingenieur m/w**  
sowie den bauvertriebs erfahrenen

**Außendienstmitarbeiter m/w**

Wir erwarten Leistungsbereitschaft, Erfolgswillen, Durchsetzungsvermögen und Organisationsbegabung. Wir bieten gute Verdienstmöglichkeiten (Fixum + Provision).

Ihre Bewerbung mit den üblichen Unterlagen wie Handschriftprobe, Foto unter Angabe Ihrer Gehaltsvorstellung an:

**Quick Bauprodukte GmbH**  
Westendamm 3 · D-58239 Schwerte (NRW)  
Vorabinfo: Heinz von Döllen  
Tel. 0049 2304-98143-0  
Fax 0049 2304-98143-22  
www.quick-bauprodukte.de  
info@quick-bauprodukte.de





## LANDSCHAFT DAVOS GEMEINDE

Davos – Ferienressort und ebenso attraktiver Wohnort. Dies bestätigen die zahlreichen Baugesuche, die jährlich vom **Hochbauamt Davos** behandelt werden. Zusätzlich gehören zur Gemeinde über 80 Liegenschaften, vom Kongresszentrum übers Eisstadion und Wellnessbad bis zu Wohnliegenschaften.

Infolge Pensionierung des jetzigen Stelleninhabers suchen wir auf den 1. Januar 2007 oder nach Vereinbarung einen / eine

## Ressortleiter/in Hochbau

### Aufgaben

- Administrative und fachliche Leitung des Hochbauamtes nach betriebswirtschaftlichen Grundsätzen
- Beratung der Behörde in allen bautechnischen Belangen
- Prozess- und Projektmanagement mit internen oder externen Partnern von der Projektentwicklung über die Planung bis zur Realisierung
- Baubegleitung und Bauüberwachung gemäss SIA Normen bei den kommunalen Hochbauten und öffentlichen Einrichtungen
- Entwicklung von Bauvorhaben im politischen Prozess
- Durchführung von Submissionen nach GATT/WTO und kantonalem Recht
- Beratung von Bauherren und Architekten in baurechtlichen Fragen
- Einführung und konsequente Umsetzung eines griffigen Portfolio und Facility Managements

### Anforderungsprofil

- vorzugsweise dipl. Arch. ETH/FH oder dipl. Bauing. ETH/FH mit betriebswirtschaftlicher Zusatzausbildung
- Führungs- und Projektleitungserfahrung in einem interdisziplinären Umfeld
- hohe Fach- und Sozialkompetenz
- strategisches, konzeptionelles und analytisches Denken
- Berufspraxis in Projektierung, Bauleitung, etc.

### Wir bieten:

- eine abwechslungsreiche, anspruchsvolle und interessante Tätigkeit in einem eingespielten, motivierten Team
- eine moderne Infrastruktur
- zeitgemässe Anstellungsbedingungen mit guten Sozialleistungen im Rahmen der geltenden Personalgesetzgebung
- einen attraktiven Arbeitsort inmitten der Davoser Bergwelt

**Fragen an:** Astrid Heinrich, Vorsteherin Hochbaudepartement, Telefon 081 414 33 02 oder Mail [astrid.heinrich@davos.gr.ch](mailto:astrid.heinrich@davos.gr.ch)

Ihre schriftliche Bewerbung richten Sie bitte bis am **15. November 2006** mit den üblichen Unterlagen an:

**LANDSCHAFT DAVOS GEMEINDE**, Beatrice Brunner, Personalchefin, Berglistutz 1, Postfach, 7270 Davos Platz, Tel. 081 414 32 23 oder Mail [beatrice.brunner@davos.gr.ch](mailto:beatrice.brunner@davos.gr.ch)

Homepage [www.davos-gemeinde.ch](http://www.davos-gemeinde.ch) / weitere Informationen [www.davos.ch](http://www.davos.ch)



## Stadt Bern

Direktion für Sicherheit  
Umwelt und Energie

Unsere Direktion gewährleistet Sicherheit, Schutz und Hilfe rund um die Uhr, befasst sich mit Umwelt- und Energiefragen und unterhält den Tierpark. Bessere Luft, weniger Lärm, sauberes Wasser und gesunde Lebensmittel: Das Amt für Umweltschutz und Lebensmittelkontrolle setzt sich mit Engagement für eine intakte Umwelt und eine gesunde Ernährung ein.

Auf den 1. Februar 2007 oder nach Vereinbarung suchen wir eine oder einen

## Leiterin / Leiter Sektion Bau und Lärm

**Beschäftigungsgrad: 100%**

**Ihre Aufgaben:** Als Leiter/in dieser Fachstelle sind Sie zuständig für den Vollzug der Lärmschutzverordnung auf Stadtgebiet. Sie planen und realisieren Schutzmassnahmen gegen Verkehrslärm und veranlassen Sanierungen von lärmigen Industrie- und haustechnischen Anlagen. Im Rahmen von Baubewilligungs- und Planungsverfahren formulieren Sie die umweltrelevanten Bedingungen für den Lärmschutz und zur Luftreinhaltung. Sie unterstützen die Amtsleitung bei Geschäften mit Bezug zu Lärmschutz und Mobilität und arbeiten in stadt-internen Projekt- und Arbeitsgruppen mit.

**Ihr Profil:** Sie verfügen über einen Universitäts- oder Fachhochschulabschluss im technischen Bereich, vorzugsweise in Umweltingenieurwesen, Bauwesen, Akustik etc. und haben Kenntnisse im Vollzug der Umwelt- und Lärmschutzgesetzgebung. Ihre Zuverlässigkeit und Ihr Durchsetzungsvermögen unterstützen Sie bei der Ausführung dieser vielseitigen und anspruchsvollen Aufgaben. Wenn Sie zudem gewandt sind im schriftlichen und mündlichen Ausdruck und es verstehen, Ihre Mitarbeitenden motivierend zu führen, sind Sie bei uns richtig.

**Interessiert?** Wir freuen uns auf Ihre vollständige Bewerbung bis am 16. November 2006. Weitere Auskünfte erteilt Ihnen gerne Herr Markus Limacher, Leiter Direktionspersonaldienst, unter Telefon 031 321 50 35.

Direktion für Sicherheit, Umwelt und Energie  
Direktionspersonaldienst  
Nägelligasse 2  
Postfach 3000 Bern 7  
[direktionspersonaldienst.sue@bern.ch](mailto:direktionspersonaldienst.sue@bern.ch)  
[www.bern.ch](http://www.bern.ch)

**Bern – eine Stadt in Bewegung**





## Wir bauen die Zukunft

Die AlpTransit Gotthard AG ist mit der Projektierung und dem Bau der NEAT am Gotthard beauftragt (Gotthard-, Ceneri- und Zimmerberg-Basistunnel). Weitere Informationen über das Projekt finden Sie unter [www.alptransit.ch](http://www.alptransit.ch).

Wir suchen zur Verstärkung unseres Teams in **Luern** eine/n

### Bauingenieur/in ETH/FH

Sie unterstützen und entlasten die Leitung Tunnel- und Trasseebau in der technischen und administrativen Projektführung. Dabei sind Sie verantwortlich für die laufende Aktualisierung der Gesamtterminplanung der Achse Gotthard und arbeiten im Leistungs- und Kostencontrolling mit. Sie sind zuständig für das Bearbeiten von technischen Fragestellungen in der Ausführungsprojektierung und unterstützen das Sitzungswesen. Diese Aufgaben erarbeiten Sie in enger Zusammenarbeit mit den Verantwortlichen der einzelnen Teilabschnitte, beauftragten Ingenieuren und dem Bundesamt für Verkehr.

Je nach Erfahrungshintergrund übernehmen Sie weitere anspruchsvolle Aufgaben.

#### Ihr Profil

Sie sind dipl. Bauingenieur/in ETH/FH mit Vertiefung in den Bereichen Untertagbau, Infrastruktur oder Baumanagement und haben idealerweise erste Erfahrung in Projektierung oder Ausführung von Infrastrukturprojekten. Sie verfügen über gutes analytisches Denkvermögen und Organisationstalent, sind initiativ, kontaktfreudig und zuverlässig. Die selbständige Aufgabenerfüllung erfordert gute MS-Office- und MS-Project-Anwenderkenntnisse und Gewandtheit im sprachlichen Ausdruck. Italienischkenntnisse sind von Vorteil.

#### Wir bieten

Eine abwechslungsreiche und herausfordernde Tätigkeit in einem motivierten Team und attraktive Anstellungsbedingungen. Einen modern eingerichteten Arbeitsplatz im Bahnhof Luzern. Wir unterstützen gezielte Weiterbildung.

**AlpTransit Gotthard AG**  
Corinne Emmenegger  
Leiterin Personal  
Zentralstrasse 5  
CH-6003 Luzern

Möchten Sie auch mitwirken am Bau der Zukunft?  
Heinz Ehrbar, Leiter Tunnel- und Trasseebau GBT,  
Tel. 041 226 06 25, gibt Ihnen gerne weitere Auskünfte. Wir freuen uns auf Ihre vollständigen Bewerbungsunterlagen.



**HYDRAULIK AG**  
INGENIEURE UND PLANER  
SIEWERDTSTR. 8, CH 8050 ZÜRICH  
Tel.: +41 44 266 93 33 Fax: +41 44 266 93 34  
E-mail: [zuerich@hydag.ch](mailto:zuerich@hydag.ch)

Als etabliertes, mittelgrosses und im Kanton Zürich tätiges Ingenieurbüro bearbeiten wir vielfältige Projekte speziell in den Bereichen Nationalstrassenbau, Bahn- und Strassenanlagen, allgemeiner Tief- und Wasserbau.

Zur Ergänzung unseres Teams in diesen Geschäftsbereichen suchen wir einen initiativen und motivierten

### dipl. Bauingenieur/in ETH /FH Mitglied der Geschäftsleitung

Wir bieten Ihnen bei uns eine vielseitige und interessante Tätigkeit in einem kollegialen, angenehmen Arbeitsumfeld mit moderner Infrastruktur. Zudem besteht die Möglichkeit in die Geschäftsleitung einzutreten und sich an der Firma zu beteiligen. Sofern Sie neben dem fachlichen Know-how auch Führungsqualitäten aufweisen sowie Freude an Kontakten und Verhandlungen mit Behörden und Auftraggebern haben, gerne selbstständig und initiativ arbeiten und Ihr Umfeld mitgestalten wollen, bietet diese Position eine gute Ausgangslage für einen Karriereschritt.

Mehr über uns erfahren Sie unter [www.hydag.ch](http://www.hydag.ch). Wir freuen uns auf Ihre schriftliche Bewerbung. Für weitere Auskünfte steht Ihnen Herr W. Epli gerne zur Verfügung.



In der Sparte Projekte Bau Management der SBB Infrastruktur optimieren wir das Bahnnetz. Wir sind für die Projektierung und das Baumanagement der festen Anlagen – Bahnhöfe, Tunnel, Stellwerke, Fahrleitungsanlagen, Perrons etc. – zuständig. Zur Verstärkung unseres motivierten Teams in der Projekt-Management Filiale Olten suchen wir eine/n

## Bauingenieur/in Tragkonstruktionen oder Tiefbau

Sie leiten selbstständig anspruchsvolle Ingenieurprojekte im Bereich Tragkonstruktionen bzw. Tiefbau. Sie sind verantwortlich für den wirtschaftlichen, qualitäts-, termin- und kostengerechten Um- und Neubau von Bahnanlagen.

Sie verfügen über eine abgeschlossene Hochschul- oder Fachhochschulausbildung als Bauingenieur/in sowie über einige Jahre Berufserfahrung. Komplexe, sich laufend verändernde Rahmenbedingungen fordern Ihren Entdecker- und Pioniergeist heraus. Mit Ihrer kreativen und innovativen Ader meistern Sie, zusammen mit einem eingespielten Team, jede Situation. Ihr Erfolg basiert auf Selbstständigkeit, Eigeninitiative und ausgezeichnetem Kommunikationsverhalten.

Mit uns fahren Sie gut! Wir bieten Ihnen den Einstieg in ein vielfältiges Arbeitsumfeld mit interessanten beruflichen Perspektiven und fortschrittlichen Anstellungsbedingungen. Ein ausgeglichenes Team von Frauen und Männern ist uns wichtig, dies wird bei gleichwertiger Qualifikation berücksichtigt. Neben der Teilzeitmöglichkeit (80–100%) vermitteln und unterstützen wir familienexterne Kinderbetreuungsplätze.

Fühlen Sie sich angesprochen? Detaillierte Auskünfte gibt Ihnen gerne Herr Markus Schläfli, Leiter Tragkonstruktionen, Telefon +41 (0)51 229 64 36 oder [markus.schlaefli@sbb.ch](mailto:markus.schlaefli@sbb.ch).

Ihre ausführlichen Bewerbungsunterlagen senden Sie bitte bis am 17. November 2006 an: SBB, Infrastruktur Personal, Frau Yvonne Furger, Service Center, Mittelstrasse 43, 3000 Bern 65 oder [yvonne.furger@sbb.ch](mailto:yvonne.furger@sbb.ch). Referenz: 17252

Mehr Jobs und alles über **erstklassige Mobilität** finden Sie auf [www.sbb.ch](http://www.sbb.ch).



**Stadt Zürich**  
Grün Stadt Zürich

Grün Stadt Zürich entwickelt Grün- und Freiräume für die unterschiedlichen Bedürfnisse der Bevölkerung und zur Erhaltung einer hohen Lebensqualität. Der Fachbereich Projektierung und Bau ist verantwortlich für die Projektentwicklung und Realisierung unserer Neubauten und Sanierungen im Grünbereich der Stadt.

In dieses Team suchen wir eine/n

## LandschaftsarchitektIn mit den Aufgabenschwerpunkten im Bereich Sport- und Badeanlagen

**Ihre Aufgaben:** Sie leiten mehrere Projekte und Bauten gleichzeitig. Sie sind für das Projektmanagement und die Qualität von Projekten und Bauten verantwortlich. Sie erarbeiten Rahmenbedingungen und koordinieren die Bedürfnisse seitens der Verwaltung und unserer Kunden. Sie vertreten unsere Vorhaben innerhalb der Verwaltung, den Entscheidungsträgern und gegenüber der Öffentlichkeit.

**Unsere Anforderungen:** Sie haben ein Studium in Landschaftsarchitektur oder eine vergleichbare Ausbildung abgeschlossen und verfügen über mehrjährige Berufserfahrung. Sie verfügen über vertiefte Kenntnisse in gestalterischen und bautechnischen Fragestellungen, sowie in der Bauabwicklung. Sie sind sich gewohnt interdisziplinär zusammengesetzte Projektgruppen zu führen und anspruchsvolle Projekte selbstständig zu leiten. Sie haben bereits anspruchsvolle Verhandlungen geführt, arbeiten selbstständig und haben keine Mühe mit administrativen Aufgaben innerhalb der Projekt- und Verwaltungsorganisation.

Wir bieten Ihnen ein kollegiales Arbeitsumfeld mit einem attraktiven Aus- und Weiterbildungsangebot sowie guten Sozialleistungen.

Sind Sie interessiert? Dann senden Sie bitte Ihre vollständige schriftliche Bewerbung bis 10. November 2006 an Grün Stadt Zürich, «Sportanlagen», Maya Borer, Leiterin Personal, Beatenplatz 2, 8001 Zürich. Stellenbezogene Fragen beantwortet Ihnen Reto Sigel, Leiter Fachbereich Projektierung und Bau, Telefon 044 412 42 70.

Tiefbau- und Entsorgungsdepartement

## Der Mensch im Mittelpunkt – wollen Sie dazugehören?

Dank zufriedenen Kunden und motivierten Mitarbeitern hat unsere Mandantin grossen Erfolg. Deshalb dürfen wir Ihnen heute vier zukunftsorientierte Positionen anbieten:

## 2 Planungsleiter / Teamleader

(Architekt oder erfahrener Hochbauzeichner für Team mit 5 Mitarbeitenden)

Sie haben bereits einen Leistungsausweis in der Planung von massiven Einfamilienhäusern und bringen idealerweise Bauleitungs-, GU- und Führungserfahrung mit.

Sie sind begeisterungsfähig, dienstleistungs- und kundenorientiert und haben viel Fingerspitzengefühl für die Bedürfnisse und Wünsche ihrer Kunden und Mitarbeiter. Kundenzufriedenheit und ein motivierendes Arbeitsklima stehen bei Ihnen an oberster Stelle.

## 2 Bauleiter oder Bauführer

für schlüsselfertige massive Einfamilienhäuser. Sie haben bereits einen Leistungsausweis in der Auswahl, Führung und Motivation von Handwerkerteams und in der Betreuung von anspruchsvollen Einfamilienhauskunden. Sie sind eine kommunikative Persönlichkeit, deren Charakter sich durch unternehmerisches Denken, Flexibilität und Zuverlässigkeit auszeichnet.

Ihr Arbeitsort ist in Lenzburg oder Hochdorf.

Senden Sie Ihre Bewerbungsunterlagen mit Foto oder rufen Sie an.

**MTM-Consulting**, Rosenbergstrasse 87, 9000 St.Gallen  
info@mtm-consulting.ch  
Telefon 071 260 15 75

**Menschen & Teamorientiertes Mitarbeiter Consulting**





## Herausragende Projekte + viel Freiraum + Entwicklungsmöglichkeiten

bietet unsere Auftraggeberin, ein grösseres, an mehreren Standorten in der Deutschschweiz tätiges Ingenieur- und Planungsbüro ihren Mitarbeitern. Das Büro hat sich auf die Lösung komplexer Aufgaben im gesamten Bereich des Bauingenieurwesens spezialisiert und verfügt über eine grosse Anzahl kompetenter und engagierter Fachleute. Wir suchen für den Bereich Bahn- und Strassenbau (Standort Bern oder Zürich) eine/n initiativen

## Projektleiter/in Hochleistungstrassen

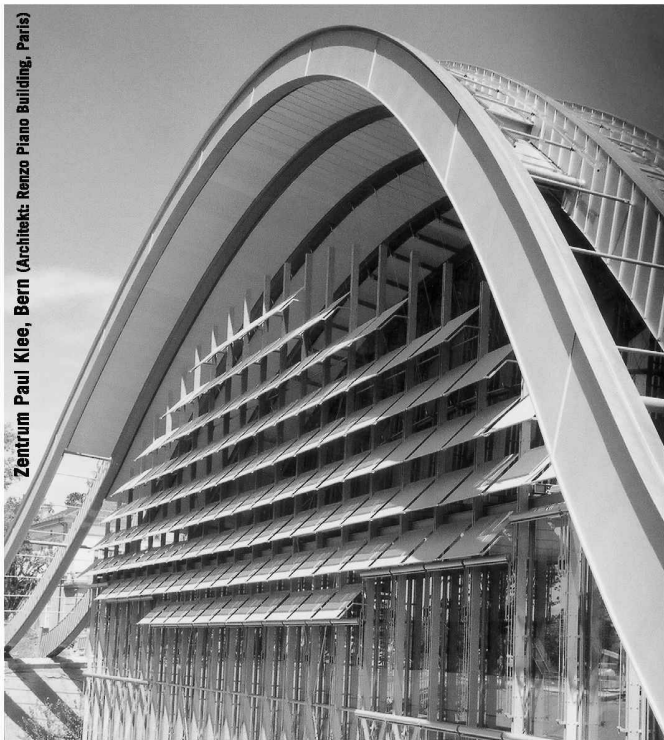
Der Schwerpunkt der Aufgaben liegt in der technischen und finanziellen Leitung von Grossprojekten und der projektbezogenen Führung von Fachspezialisten und interdisziplinären Teams. Es gilt, mit Umsicht und Durchsetzungsvermögen, aber auch mit Geschick im Umgang mit den verschiedenen Partnern die angestrebten Ziele zu erreichen.

Damit Sie diese vielfältigen Herausforderungen meistern können, sollten Sie eine Ausbildung als Bauingenieur ETH/FH mitbringen und Erfahrungen in der Projektierung und Projektleitung von anspruchsvollen Verkehrsinfrastrukturbauten (idealerweise im Strassenbau) in der Privatwirtschaft oder bei der öffentlichen Hand gesammelt haben. Überzeugungskraft und gute kommunikative Fähigkeiten, aber auch Freude an einer lebendigen Tätigkeit sind wichtige Erfolgsfaktoren.

Sie wollen Ihre Kompetenzen in einem fortschrittlichen Unternehmen zur Geltung bringen? Dann rufen Sie Claudia Willi oder Heinz Knellwolf für die Vereinbarung eines Besprechungstermins an oder senden Sie uns Ihre Bewerbungsunterlagen. Wir freuen uns, Sie kennen zu lernen und garantieren Ihnen absolute Diskretion.

**Knellwolf & Partner AG** · Schaffhauserstrasse 272 · 8057 Zürich · T 044 311 41 60 · F 044 311 41 69 · [claudia.willi@knellwolf.com](mailto:claudia.willi@knellwolf.com) · [www.knellwolf.com](http://www.knellwolf.com)

Zentrum Paul Klee, Bern (Architekt: Renzo Piano Building, Paris)



Partner für anspruchsvolle Projekte in Stahl und Glas



**Tuchschnid**

Tuchschnid AG  
CH-8501 Frauenfeld  
Telefon +41 52 728 81 11  
[www.tuchschnid.ch](http://www.tuchschnid.ch)



**Wir bauen die Zukunft**

Die AlpTransit Gotthard AG ist mit der Projektierung und dem Bau der NEAT am Gotthard beauftragt (Gotthard-, Ceneri- und Zimmerberg-Basistunnel). Weitere Informationen über das Projekt finden Sie unter [www.alptransit.ch](http://www.alptransit.ch).

Ende Oktober haben die beiden Tunnelbohrmaschinen von Bodio kommand die Multifunktionsstelle in Faido erreicht. Für den weiteren TBM-Vortrieb Richtung Sedrun suchen wir zur Verstärkung der Abschnittsleitung in **Faido** eine/n

### **Bauingenieur/in ETH/FH als stellvertretende/r Oberbauleiter/in**

Sie unterstützen die Oberbauleitung des Teilabschnittes Faido in der technischen und administrativen Projektführung. Sie bearbeiten und leiten einzelne Teilprojekte selbständig und liefern die Grundlagen für das Kosten- und Termincontrolling. Zusammen mit der örtlichen Bauleitung und den Projektingenieuren stellen Sie eine leistungs-, kosten- und termingerechte Realisierung sicher.

#### **Ihr Profil**

Sie haben eine Ausbildung als Bauingenieur/in ETH/FH und Erfahrung in Projektierung und/oder Bauleitung bzw. Ausführung von anspruchsvollen Untertagbauten. Ihr systematisches und ganzheitliches Denken sowie Ihr Verhandlungsgeschick und Organisationstalent helfen Ihnen, diese Aufgabe kompetent und effizient zu lösen. Belastbarkeit, Teamfähigkeit und Zuverlässigkeit gehören zu Ihren Stärken. Wenn Sie deutscher oder italienischer Muttersprache sind und über sehr gute Kenntnisse der anderen Sprache verfügen, sind Sie der/die ideale Kandidat/in für diese Stelle.

#### **Wir bieten**

Eine abwechslungsreiche und herausfordernde Tätigkeit in einem motivierten Team und attraktive Anstellungsbedingungen. Wir unterstützen gezielte Weiterbildung.

**AlpTransit Gotthard AG**  
Corinne Emmenegger  
Leiterin Personal  
Zentralstrasse 5  
CH-6003 Luzern

Möchten Sie auch mitwirken am Bau der Zukunft? Stefan Flury, Abschnittsleiter, Tel. 091 873 54 10, gibt Ihnen gerne weitere Auskünfte. Wir freuen uns auf Ihre vollständigen Bewerbungsunterlagen.



**Ernst Winkler + Partner AG**

Bauingenieure, Planer, Geometer

Ist das Thema Wasser das Gebiet, in dem Sie sich wohl fühlen? Befassen Sie sich gerne mit GEP-Bearbeitungen, der Projektierung von Kanalisationen und Sonderbauwerken? Oder schlägt Ihr Herz für die konstruktive Umsetzung von Wasserversorgungsaufgaben?

Zur Ergänzung unseres Teams im Geschäftsbereich Infrastruktur + Verkehr am Hauptsitz in Effretikon suchen wir für die selbstständige Bearbeitung von Projekten, von der konzeptionellen Planung bis hin zur Realisierung, eine/n initiative/n

## Dipl. Bauingenieur/in ETH oder FH/HTL

Spezialist Bereich Siedlungsentwässerung/Wasserversorgung

### Ihr Profil

- einige Jahre Berufserfahrung in mindestens einem der beiden Bereiche
- hohe Flexibilität, Belastbarkeit und Teamfähigkeit sowie unternehmerisches Denken
- Bereitschaft, sich in weitere Fachbereiche einzuarbeiten
- sicheres Auftreten und Verhandlungsgeschick

### Was Sie erwarten dürfen

- abwechslungsreiche Tätigkeit, bei der Sie Ihre Kenntnisse in der Bearbeitung anspruchsvoller Projekte umsetzen können
- berufliche Entwicklungsmöglichkeiten
- Unterstützung durch ein Team mit vielseitigen Mitarbeitern

Fühlen Sie sich angesprochen? Ist Ihnen ein angenehmes Arbeitsklima wichtig? Wir freuen uns auf Ihre schriftliche Bewerbung. Für mündliche Auskünfte steht Ihnen unser Herr Walter Bernardi, Geschäftsbereichsleiter, oder Herr Willy Frei, Fachbereichsleiter, zur Verfügung.

Ernst Winkler + Partner AG  
Bauingenieure, Planer, Geometer  
Rikonerstr. 4  
8307 Effretikon  
052 354 21 11

besuchen Sie uns!  
www.ewp.ch  
Hauptbüro in Effretikon  
Zweigbüros/Abteilungen in Altdorf,  
Altdorf-Cher, Luzern, Sarnen,  
Wädenswil, Zürich,  
Zug/Sigriswil, Grenchen,  
Helsau, Kloten,  
Schönenberg

**BKW**<sup>®</sup>

## Unser Netz. Unser Team. Ihre Chance

Teamplay wird gross geschrieben bei der BKW. Auf Ihre fachlichen Fähigkeiten freuen wir uns ebenso wie auf Ihre persönlichen Qualitäten. Wir bieten spannende Aufgaben, attraktive Konditionen und interessante Perspektiven.

## Projektmanager/in Wasserkraftwerke

**Wir wollen Ihnen einiges bieten.** Sie sind als Projektmanager/in für die Realisierung unserer Projekte im Bereich Erneuerung und Neubau von Wasserkraftanlagen von der ersten Planung bis hin zur Inbetriebsetzung und Übergabe an den Betrieb verantwortlich. Sie vertreten die Interessen der Bauherrschaft nach innen und aussen und stellen während dem Projektablauf deren Vorgaben bezüglich Funktion, Qualität, Kosten und Terminen jederzeit sicher. Hierzu werden Sie durch ein interdisziplinär zusammengesetztes Team aus kompetenten und erfahrenen Ingenieuren und Fachspezialisten sowie fallweise auch durch externe beauftragte Experten unterstützt.

**Sie haben die Erfahrung dazu.** Sie sind Bau-, Maschinen- oder Elektroingenieur mit einigen Jahren praktischer Erfahrung in der Planung und im Bau von Anlagen. Sie haben bereits Erfahrung als Projektleiter gesammelt, können versiert verhandeln und treten gegenüber Ihren Ansprechpartnern überzeugend und kompetent auf. Sie kommunizieren klar, verfügen über analytisches Denkvermögen und engagieren sich überdurchschnittlich für Ihr Aufgabengebiet.

**Jetzt freuen wir uns auf Ihre Bewerbung.** Hans Bodenmann, Abteilungsleiter Wasserkraftwerke, beantwortet Ihnen gerne Ihre Fragen (Tel. 031 330 52 50). Ihre Bewerbungsunterlagen senden Sie bitte an die BKW FMB Energie AG, Anja Klingele, Human Resources Consultant, Viktoriaplatz 2, 3000 Bern 25 oder an [anja.klingele@bkw-fmb.ch](mailto:anja.klingele@bkw-fmb.ch).

[www.bkw-fmb.ch](http://www.bkw-fmb.ch)

ihre partner für  
**1to1**  
energy

**Wettbewerbe** aktuell  
**Wettbewerbe** suchen  
**Wettbewerbe** melden

**www.**  
**tec21.ch**





Schweizerische Eidgenossenschaft  
Confédération suisse  
Confederazione Svizzera  
Confederaziun svizra

Eidg. Finanzdepartement EFD  
**Bundesamt für Bauten und Logistik BBL**

*Ihre Bewerbung senden Sie bitte an folgende Adresse: Bundesamt für Bauten und Logistik, Human Resources, Holzikofenweg 36, 3003 Bern  
Ergänzende Auskünfte erteilt Ihnen gerne Herr Hanspeter Winkler, Abteilungsleiter Projektmanagement, Tel. 031 322 22 80.*

*Weitere interessante Stellenangebote der Bundesverwaltung finden Sie unter [www.stelle.admin.ch](http://www.stelle.admin.ch)*

Das Bundesamt für Bauten und Logistik (BBL), zuständig für das Immobilienmanagement der zivilen Bundesverwaltung sowie für die Materialwirtschaft und die Datenausgabe der gesamten Bundesverwaltung, sucht per sofort einen/eine

## Bauherrenvertreter/in

Für unsere Abteilung Projektmanagement, welche für die Planung und Realisierung aller baulichen Massnahmen verantwortlich ist, suchen wir eine/n versierte/n dipl. Architekt/in ETH/FH als Bauherrenvertreter/in. Sie sind zuständig für die Führung von Projektteams in allen Phasen der Planung und Realisierung von zivilen Bauvorhaben, wie Verwaltungs- und Bürogebäude, Forschungsanstalten, Zollgebäude, Museen, Gerichtsgebäude, historische Bauten, etc. Die Qualitäts-, Kosten- und Terminsteuerung und -kontrolle sowie die Planung und Koordination der finanziellen Mittel gehören zu Ihren Hauptaufgaben.

Sie sind Architekt/in ETH/FH oder Baufachmann/-frau mit gleichwertiger Ausbildung und verfügen über mehrjährige Berufserfahrung, wenn möglich im Projektmanagement. Generalistisches Denken, Verhandlungsgeschick und ausgeprägte Führungseigenschaften zählen zu Ihren beruflichen Stärken. Prozessorientierte Geschäftsabwicklung ist Ihnen bekannt und EDV-Hilfsmittel (z.B. SAP) wenden sie routiniert an. Sie schätzen Teamarbeit, sind selbstständig, motiviert und belastbar. Sie verfügen über gute Kenntnisse einer zweiten Amtssprache. Fühlen Sie sich von diesem anspruchsvollen und breiten Betätigungsfeld angesprochen, freuen wir uns, Sie persönlich kennen zu lernen.



**Ernst Winkler + Partner AG**

**Bauingenieure, Planer, Geometer** / Ingenieurunternehmen für Wasser, Umwelt, Verkehr, Tragkonstruktionen, Bauverwaltung, Planung, Vermessung

Zur Ergänzung unseres Teams in unserem Büro in Chur suchen wir per sofort oder nach Vereinbarung einen

## Dipl. Bauingenieur ETH oder FH als Projektleiter

mit Erfahrung in der Abwicklung von Neubauten und anspruchsvollen Instandsetzungen im konstruktiven Tiefbau

### Ihr Profil:

- ein abgeschlossenes Studium und ein fundiertes Fachwissen
- einige Jahre praktische Erfahrung in der Leitung komplexer Instandsetzungsprojekte
- Selbständigkeit, Kreativität und Initiative
- gute EDV-Kenntnisse

### Was Sie erwarten dürfen:

- eine abwechslungsreiche Tätigkeit mit viel Entwicklungspotential, bei der Ihre hohe Fach- und Sozialkompetenz zum Tragen kommt
- die Übernahme von Projektverantwortung (Projektleiter) bei anspruchsvollen Instandsetzungsprojekten mit Schwergewicht konstruktiver Tiefbau
- ein motivierendes Arbeitsklima dank teamorientierter und vielseitiger Mitarbeiter

Fühlen Sie sich angesprochen? Wir freuen uns auf Ihre schriftliche Bewerbung. Weitere Auskünfte erteilt Ihnen gerne unser Herr Gion Sonder, Geschäftsleiter.

Ernst Winkler + Partner AG  
Bauingenieure, Planer, Geometer  
Quaderstrasse 18  
7000 Chur  
081 252 03 03

**besuchen Sie uns!**  
www.ewp.ch  
Hauptstelle in Ettwilikon  
Zweigbüros/Abteilungen in Altdorf,  
Altenbrunn, Chur, Luzern, Sarnen,  
Winterthur, Zürich,  
Zürichbühl, Glarus,  
Herzogenbuchhorn,  
Schönbühl



Der Geschäftsbereich Immobilien nimmt die Eigentümer- und Bewirtschaftungsfunktion für alle Liegenschaften der SBB AG wahr und bildet das Kompetenzzentrum innerhalb des Konzerns. Zur Vervollständigung unseres Teams von Portfolio Management in Bern suchen wir eine/n engagierte/n

## Projektleiter/in Immobilien Bauherrenvertreter/in

Sie führen im Bereich Development Mitte selbstständig Entwicklungs- und Grossprojekte von der Nutzungsstudie bis zur Realisierung. Sie nehmen die Funktion der Bauherrschaft und die Grundeigentümergegenüber Dritten sowie unternehmensinternen Stellen wahr.

Wir erwarten einen Hoch- bzw. Fachhochschulabschluss im Bauwesen oder eine gleichwertige Ausbildung. Eine betriebswirtschaftliche Weiterbildung ist erwünscht. Mit Ihrer Projektleitungs- und Immobilienerfahrung führen Sie anspruchsvolle Entwicklungsprozesse zielgerichtet und sorgen für wirtschaftlichen Erfolg. Als verhandlungssichere, kommunikative und belastbare Persönlichkeit schätzen Sie den Umgang mit anderen Menschen.

Mit uns fahren Sie gut! Wir bieten in einem vielfältigen Umfeld eine herausfordernde Tätigkeit mit viel Eigenverantwortung.

Fühlen Sie sich angesprochen? Detaillierte Auskünfte gibt Ihnen gerne Herr Martin Zobrist, Leiter Development Mitte, Tel. 051 220 31 98.

Ihre vollständigen Bewerbungsunterlagen senden Sie bitte an: SBB AG, Immobilien Personal, Frau Cornelia Haase, Effingerstrasse 15, 3000 Bern 65.

**Mehr Jobs und alles über erstklassige Mobilität finden Sie auf [www.sbb.ch](http://www.sbb.ch).**



schnebli menz  
sam architekten und partner ag

Wir suchen per sofort oder nach Vereinbarung für die Ausführungsplanung von verschiedenen Bauprojekten engagierte

## HochbauzeichnerInnen / ArchitektInnen

Wenn Sie an einer vielseitigen und abwechslungsreichen Tätigkeit in einem dynamischen Team interessiert sind, freuen wir uns auf Ihre Bewerbungsunterlagen.

schnebli menz sam architekten und partner ag, Hardturmstrasse 175, Postfach, 8037 Zürich  
Telefon: 044 447 43 43, E-Mail: info@samarch.ch

Gesucht per sofort oder nach Absprache

### diplomierter Architekt FH

mit einigen Jahren Berufserfahrung, für die selbständige Bearbeitung interessanter, anspruchsvoller Bauvorhaben. CAD-versiert.

Eine telefonische oder schriftliche Kontaktnahme würde uns freuen.



Max Schönenberg + Partner AG  
Fellenbergstrasse 289, 8047 Zürich  
Tel. 044 497 40 97

Per sofort/nach Vereinbarung suchen wir engagierte/n

## ARCHITEKT /IN

für die Projektleitung von privaten und öffentlichen Bauvorhaben, unterstützt von einem aufgestellten Team. Ihre kurze schriftliche Bewerbung richten Sie bitte an:

**h u g architekten** Lehnstrasse 90 9014 St.Gallen

## STELLENGESUCHE

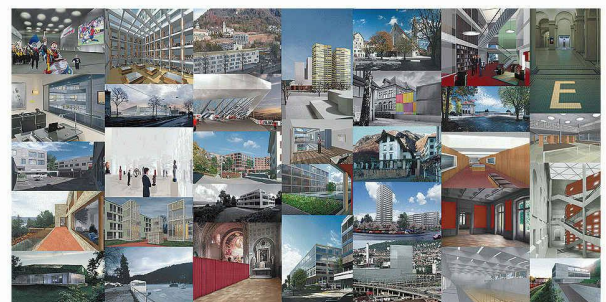
engagierter, erfahrener und verantwortungsvoller dipl. Architekt ETH (37) sucht nach 10jähriger Selbständigkeit eine neue Herausforderung

### als leitender Architekt [Entwurf] / Partner

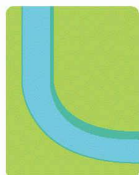
in kompetentem Architekturbüro mit langfristiger Perspektive. Grosse Erfahrung in Entwurf, Architekturdarstellung, im IT-Bereich (CAD-Consultant, OSX Systemadministrator, Webseiten-Programmierung, Photoshop-Schulungen) und Datenbankerstellung. Vorausgesetzt wird ein angenehmes Arbeitsklima und eine dem Einsatz entsprechende Entlohnung.

Roger Kästle  
dipl. Arch ETH  
Badenerstrasse 156  
8026 Zürich

E-mail: kaestle@rchitekten.ch  
Faxsimile: 0041 [0]44 272 81 02  
Kontaktaufnahme bitte bis  
Mitte November 2006



© BILDanstalt Zürich, Roger Kästle



## Joppen & Pita AG Umwelt Sicherheit Gesundheit

General Guisan-Str. 138 Postfach 4015 Basel  
T 061 603 90 85 F 061 603 90 86 M 076 584 20 96  
E-mail info@joppen.ch Web www.joppen.ch

joppen

Dynamisches und zukunftsorientiertes, unabhängiges **Geologie- und Planungsbüro in Basel** mit ausgezeichneter Marktpräsenz in den Fachbereichen Geologie, Hydrogeologie, Altlasten, Spezialtiefbau, Geotechnik sucht zur Verstärkung

### Geologen/Geologin

mit mindestens 5 Jahren Berufserfahrung.

Wir bieten neue Herausforderungen mit Eigenverantwortung in attraktiven Projekten in einem kleinen multidisziplinären Team sowie fortschrittliche Arbeitsbedingungen und interessante Entwicklungsmöglichkeiten.

Für Fragen und Auskünfte steht Ihnen Dr. Wilhelm Fries, Tel. 061 693 90 85 oder E-Mail [w.fries@joppen.ch](mailto:w.fries@joppen.ch) gerne zur Verfügung.

Ihre Bewerbungsunterlagen senden Sie bitte an:  
**Joppen & Pita AG**  
**Postfach 4015 Basel**

## tec21

### ADRESSE DER REDAKTION

tec21  
Stafelstrasse 12, Postfach 1267  
8021 Zürich  
Telefon 044 288 90 60, Fax 044 288 90 70  
E-Mail [tec21@tec21.ch](mailto:tec21@tec21.ch)  
[www.tec21.ch](http://www.tec21.ch)

### REDAKTION

**Lilian Pfaff (lp)**  
Chefredaktion  
**Lada Blazevic (lb)**  
Bildredaktion / Öffentlichkeitsarbeit  
**Ivo Bösch (bö)**  
Wettbewerbe / Architektur  
**Claudia Carle (cc)**  
Umwelt / Energie  
**Katinka Cortis (co)**  
Volontärin  
**Rahel Hartmann Schweizer (rhs)**  
Architektur / Städtebau  
**Katharina Möschinger (km)**  
Abschlussredaktion  
**Aldo Rota (ar)**  
Bautechnik / Werkstoffe  
**Ruedi Weidmann (rw)**  
Baugeschichte  
**Adrienne Zogg (az)**  
Sekretariat

Die Redaktionsmitglieder sind direkt erreichbar unter: Familienname@tec21.ch

### REDAKTION SIA-INFORMATIONEN

Generalsekretariat SIA  
Selnastrasse 16, Postfach 1884  
8027 Zürich  
Telefon 044 283 15 15, Fax 044 283 15 16  
E-Mail: [contact@sia.ch](mailto:contact@sia.ch)  
Thomas Müller (tm)  
Peter P. Schmid (pps)  
Normen Telefon 061 467 85 74  
Normen Fax 061 467 85 76

### HERAUSGEBERIN

Verlags-AG der akademischen technischen Vereine / SEATU Société des éditions des associations techniques universitaires  
Mainaustrasse 35  
8008 Zürich  
Telefon 044 380 21 55, Fax 044 388 99 81  
E-Mail [seatu@smile.ch](mailto:seatu@smile.ch)  
Rita Schiess, Verlagsleitung  
Hedi Knöpfel, Assistenz

Erscheint wöchentlich, 42 Ausgaben pro Jahr  
ISSN-Nr. 1424-800X, 132. Jahrgang

Nachdruck von Bild und Text, auch auszugsweise, nur mit schriftlicher Genehmigung der Redaktion und mit genauer Quellenangabe. Für unverlangt eingesandte Beiträge haftet die Redaktion nicht.

**Auflage: 11 120** (WEMF-beglaubigt)

### ABONNEMENTSPREISE

#### Jahresabonnement (42 Ausgaben)

Schweiz: Fr. 275.–  
Ausland: Fr. 360.– / Euro 232.–  
Studierende CH: Fr. 138.–  
Studierende Ausland: Fr. 223.– / Euro 144.–  
**Halbjahresabonnement (21 Ausgaben)**  
Schweiz: Fr. 153.–  
Ausland: Fr. 195.50 / Euro 126.–  
Studierende CH: Fr. 76.–  
Studierende Ausland: Fr. 118.50 / Euro 76.–  
**Schnupperabonnement (8 Ausgaben)**  
Schweiz: Fr. 20.–  
Ausland: Fr. 32.– / Euro 21.–

Ermässigte Abonnemente für Mitglieder BSA, Usic und ETH Alumni. Weitere auf Anfrage.  
Telefon 031 300 63 44

### ABONNENTENDIENST

Stämpfli Publikationen AG  
Postfach 8326  
3001 Bern  
Telefon 031 300 63 44, Fax 031 300 63 90  
E-Mail [abonnemente@staempfli.com](mailto:abonnemente@staempfli.com)

Adressänderung für SIA-Mitglieder:  
[mutation@sia.ch](mailto:mutation@sia.ch)

### EINZELBESTELLUNGEN

Einzelnummer (Bezug beim Abonentendienst)  
Fr. 12.– / Euro 8.– (ohne Porto)

**tec21-Abo bestellen:**  
**Tel. 031 300 63 44 oder**  
**[www.tec21.ch](http://www.tec21.ch)**

### INSERATE

KünzlerBachmann Medien AG  
Postfach, 9001 St. Gallen  
Telefon 071 226 92 92, Fax 071 226 92 93  
E-Mail [info@kbmedien.ch](mailto:info@kbmedien.ch)  
[www.kbmedien.ch](http://www.kbmedien.ch)

### DRUCK

Stämpfli Publikationen AG, Bern

### BEIRAT

Hans-Georg Bächtold, Liestal, Raumplanung  
Heinrich Figli, Chur, Bauingenieurwesen  
Markus Friedli, Frauenfeld, Architektur  
Erwin Hepperle, Bubikon, öff. Recht  
Roland Hürlimann, Zürich, Baurecht  
Daniel Meyer, Zürich, Bauingenieurwesen  
Ákos Morávanszky, Zürich, Architekturtheorie  
Ulrich Pfammatter, Chur, Technikgeschichte  
Franz Romero, Zürich, Architektur

### TRÄGERVEREINE

## sia

SCHWEIZERISCHER INGENIEUR-  
UND ARCHITEKTENVEREIN  
[www.sia.ch](http://www.sia.ch)

tec21 ist das offizielle Publikationsorgan des SIA  
Die Fachbeiträge sind Publikationen und Positionen der Autoren und der Redaktion. Die Mitteilungen des SIA befinden sich jeweils in der Rubrik «SIA».

## usic

SCHWEIZERISCHE VEREINIGUNG BERTENDER  
INGENIEURUNTERNEHMUNGEN  
[www.usic-engineers.ch](http://www.usic-engineers.ch)

## ETH Alumni

DAS NETZWERK DER ABSOLVENTINNEN  
UND ABSOLVENTEN DER ETH ZÜRICH  
[www.alumni.ethz.ch](http://www.alumni.ethz.ch)

## BSA

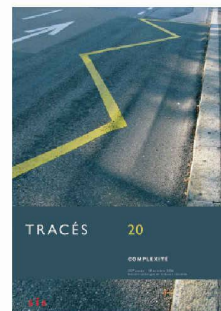
BUND SCHWEIZER ARCHITEKTEN  
[www.architekten-bsa.ch](http://www.architekten-bsa.ch)



ASSOCIATION DES DIPLÔMÉS DE L'EPFL  
<http://a3.epfl.ch>

### IM GLEICHEN VERLAG ERSCHEINT:

**TRACÉS**  
**Bulletin technique de la Suisse romande**  
Rue de Bassenges 4, 1024 Ecublens  
Tel. 021 693 20 98, Fax 021 693 20 84  
E-Mail Sekretariat: [fdc@revue-traces.ch](mailto:fdc@revue-traces.ch)  
[www.revue-traces.ch](http://www.revue-traces.ch)



TRACÉS 20/06  
18. Oktober 2006

Complexité



**Unique (Flughafen Zürich AG) betreibt die national und international etablierte Verkehrs- und Begegnungsdrehscheibe der Schweiz – den Flughafen Zürich. Wir bieten interessante und vielseitige berufliche Herausforderungen in diesem einzigartig spannenden Arbeitsumfeld.**

## Bauleiter

Sie realisieren funktions-, kosten-, und zeitgerecht, unterschiedlichste, anspruchsvolle Bauvorhaben von der Bauvorbereitung bis zur Ausführung am Flughafen Zürich.

### Ihre Aufgaben:

- Leiten, organisieren und überwachen von Unterhaltsarbeiten und Umbauten
- Überwachen der Kosten, Termine und Bauqualität
- Erstellen von Kostenermittlungen und Ausschreibungen
- Zustandserfassung & Analyse zur Einleitung von Unterhaltsarbeiten
- Überwachen des Rechnungs- und Zahlungswesens
- Durchführen von Abnahmen und Übergaben an den Betrieb
- Durchsetzen von Garantiewerksarbeiten
- Sicherstellen der Dokumentation der ausgeführten Arbeiten
- Erstellen von Bauabrechnungen

### Unsere Anforderungen:

- Abgeschlossene Berufsausbildung mit Weiterbildung zum Dipl. Bauleiter oder Techniker Schule.
- Mehrjährige Berufserfahrung in ähnlicher Position (zwingend)
- Teamfähige, belastbare, durchsetzungsfähige Persönlichkeit
- Hohe Service- und Dienstleistungsorientierung
- Gute Deutschkenntnisse, weitere Fremdsprachenkenntnisse von Vorteil.
- Gute PC-Anwenderkenntnisse (MS-Office)

### Interessiert? Wir freuen uns auf Ihre Bewerbung an:

Unique (Flughafen Zürich AG)  
Human Resources,  
Patricia Tramontano  
Postfach, 8058 Zürich-Flughafen  
Telefon 043 816 26 28  
[www.unique.ch/jobs](http://www.unique.ch/jobs)

Weitere Stellen finden  
Sie unter [unique.ch/jobs](http://unique.ch/jobs)

UNIQUE