

Objektyp: **Advertising**

Zeitschrift: **Tec21**

Band (Jahr): **132 (2006)**

Heft Dossier ~~(27/06)~~ **Genössische Architektur für Raiffeisen = Architecture
contemporaine pour Raiffeisen**

PDF erstellt am: **12.07.2024**

Nutzungsbedingungen

Die ETH-Bibliothek ist Anbieterin der digitalisierten Zeitschriften. Sie besitzt keine Urheberrechte an den Inhalten der Zeitschriften. Die Rechte liegen in der Regel bei den Herausgebern. Die auf der Plattform e-periodica veröffentlichten Dokumente stehen für nicht-kommerzielle Zwecke in Lehre und Forschung sowie für die private Nutzung frei zur Verfügung. Einzelne Dateien oder Ausdrucke aus diesem Angebot können zusammen mit diesen Nutzungsbedingungen und den korrekten Herkunftsbezeichnungen weitergegeben werden. Das Veröffentlichen von Bildern in Print- und Online-Publikationen ist nur mit vorheriger Genehmigung der Rechteinhaber erlaubt. Die systematische Speicherung von Teilen des elektronischen Angebots auf anderen Servern bedarf ebenfalls des schriftlichen Einverständnisses der Rechteinhaber.

Haftungsausschluss

Alle Angaben erfolgen ohne Gewähr für Vollständigkeit oder Richtigkeit. Es wird keine Haftung übernommen für Schäden durch die Verwendung von Informationen aus diesem Online-Angebot oder durch das Fehlen von Informationen. Dies gilt auch für Inhalte Dritter, die über dieses Angebot zugänglich sind.

Twin Safe



DeLaRue



- Nr. 1 bei Raiffeisenbanken mit über 250 Geräten
- Nr. 1 in der Schweiz mit rund 1250 Geräten
- Nr. 1 weltweit mit rund 12 000 Geräten
- Für jeden Standort geeignet dank neuer Modelle in verschiedenen Grössen

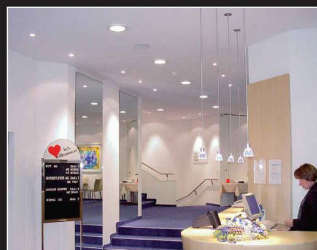
Zudem neu bei De La Rue – speziell geeignet für Raiffeisenbanken:
Münzeinzahlungsgeräte mit extrem hoher Akzeptanzrate (99,9%)
und Kombi-Einzahlungsgeräte (Notenbündel/Münzen) für sichere Falschgeldererkennung.

De La Rue Cash Systems AG – Ihr Partner für hochstehende Gesamtlösungen in der Geldverarbeitung und im Service.

DE LA RUE CASH SYSTEMS AG

Meriedweg 8
3171 Niederwangen
Telefon: +41 31 980 41 41
E-Mail: info@ch.delarue.com
www.delarue.ch

Beratung • Planung • Projektierung • Showroom



Obere Zollgasse 69e • 3072 Ostermundigen • Telefon 031 939 29 29
Fax 031 939 29 28 • www.proluma.ch • info@proluma.ch

PROLUMA

Weg frei für Silent Gliss-Beschattung

Die Raiffeisenbanken verleihen ihren Filialen ein neues, modernes Einrichtungskonzept. So wurde auch die Raiffeisenbank Grauholz in Urtenen-Schönbühl realisiert. Dabei sollte das Beschattungssystem die Grosszügigkeit der Räume unterstützen, besonders in der Kundenzone. Diesen Anspruch erfüllte Silent Gliss.

Eine offene Schalterhalle mit viel Raum für die Kunden und grossen Fenstern prägt die Raiffeisenbank Grauholz in Schönbühl. Damit jedoch Kunden und Mitarbeiter nicht von der Sonne geblendet werden und je nachdem mehr Diskretion geniessen können, sollte die Bank mit einem Beschattungssystem ausgestattet werden. Ein System, welches in allen Räumen einsetzbar ist und dort auch farblich passt, d.h. im Erdgeschoss zur Offenheit der Kundenzone, im Obergeschoss zum Farbenspiel der Bilder.

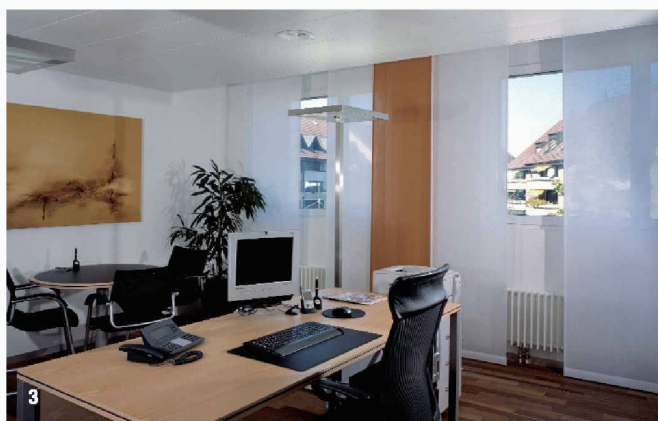
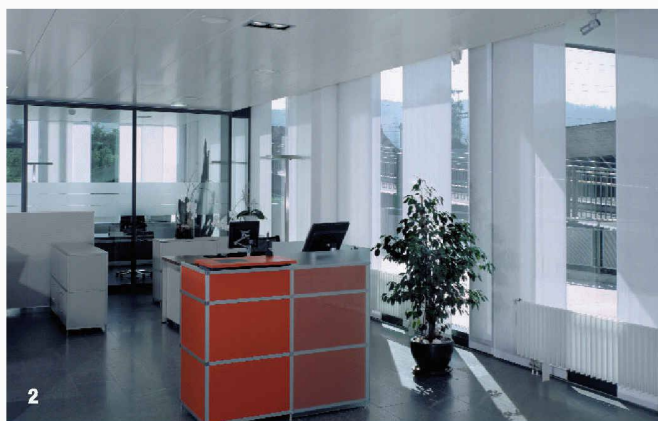
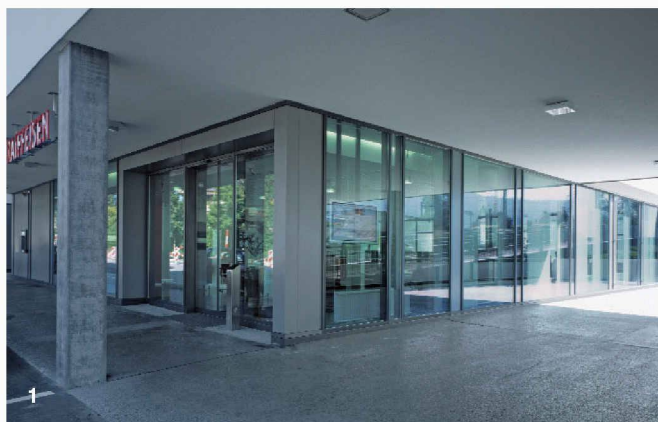
So ästhetisch wie praktisch

Nachdem Silent Gliss bereits einige Raiffeisenbanken ausgerüstet hatte, fiel auch hier die Wahl auf die Lysser Spezialisten. Die federführenden Architekten beim Umbau, Mitarbeiter der Sariba AG aus Schönbühl, entschieden sich für das Silent Gliss-Flächenvorhangsystem 2500 mit dem Stoff Colorama 1 in den Farben Weiss und Dunkelorange. Das System ist vielseitig verwendbar als Fenstervorhang oder Raumabtrennung, die Paneelwagen lassen sich beliebig anordnen. Mit den einzeln und frei verschiebbaren Paneelen kann die Optik je nach Bedarf verändert werden. Zwei weitere Vorteile des Systems: Der Flächenvorhang ist schnell bedienbar und dank Klettenband können die Paneele äusserst einfach abgenommen und gereinigt werden.

Dank einwandfreier Kommunikation zwischen den beteiligten Parteien wurde die Lösung optimal realisiert, die Partnerschaft zwischen Raiffeisenbank und Silent Gliss konnte erfolgreich fortgesetzt werden.

Für weitere Auskünfte oder das nächste Beschattungskonzept steht Ihnen Ihr Silent Gliss-Berater gerne zur Verfügung:

Silent Gliss AG
Südstrasse 1
3250 Lyss
Tel. 032 387 11 11
Fax 032 387 11 40
Internet: www.silentgliss.ch
E-Mail: info@silentgliss.ch



1 Klares Design und viel Glas: ein Fall für das Silent Gliss-Flächenvorhangsystem 2500.

2 Die Flächenvorhänge lassen sich ganz schliessen oder individuell platzieren.

3 Ein Paneel korrespondiert elegant mit der Farbe des Bildes.





- Handfeuerlöscher
- Auto- und Bootslöcher
- Atlas Kontroll-Füllservice
- Nasslöschposten
- Demonstrationen
- Löschdecken
- Beschilderung nachleuchtend

Ruhbergstrasse 1 / 9000 St.Gallen / Tel. 071 277 23 05

www.atlas-feuerschutz.ch

atlas.feuerloescher@bluewin.ch



Sicherheit: Ein Grundbedürfnis



tyco
*Fire & Integrated
Solutions*

**Wir schützen Menschen,
Gebäude und Werte.**

- Brandmeldesysteme
- Löschanlagen
- Videosysteme
- Einbruchmeldeanlagen
- Alarmmanagement / Meldesysteme
- Zutritt- / Zeitwirtschaftssysteme
- Audio- / Kongresssysteme
- Sicherheitsbeleuchtung
- Lichtruf

Tyco Fire & Integrated Solutions AG
am Linthli 4, 8752 Näfels

www.tyco.ch

Tel. 055 618 43 43 Fax 055 618 43 44