

**Zeitschrift:** Tec21  
**Herausgeber:** Schweizerischer Ingenieur- und Architektenverein  
**Band:** 132 (2006)  
**Heft:** 49-50: Zwischengrün

## **Werbung**

### **Nutzungsbedingungen**

Die ETH-Bibliothek ist die Anbieterin der digitalisierten Zeitschriften. Sie besitzt keine Urheberrechte an den Zeitschriften und ist nicht verantwortlich für deren Inhalte. Die Rechte liegen in der Regel bei den Herausgebern beziehungsweise den externen Rechteinhabern. [Siehe Rechtliche Hinweise.](#)

### **Conditions d'utilisation**

L'ETH Library est le fournisseur des revues numérisées. Elle ne détient aucun droit d'auteur sur les revues et n'est pas responsable de leur contenu. En règle générale, les droits sont détenus par les éditeurs ou les détenteurs de droits externes. [Voir Informations légales.](#)

### **Terms of use**

The ETH Library is the provider of the digitised journals. It does not own any copyrights to the journals and is not responsible for their content. The rights usually lie with the publishers or the external rights holders. [See Legal notice.](#)

**Download PDF:** 22.12.2024

**ETH-Bibliothek Zürich, E-Periodica, <https://www.e-periodica.ch>**

Für unsere Auftraggeberin, ein kleineres Unternehmen mit 5 Mitarbeitenden im Raum Zürich, das seit vielen Jahren erfolgreich in der Planung, Projektierung und Bauleitung von verkehrstechnischen Einrichtungen tätig ist, sind wir beauftragt, einen

## Technischen Leiter

zu suchen. In der ersten Phase ist er als Projekt- und Bauleiter für umfassende Aufgaben in der Planung und Realisierung von verkehrstechnischen Einrichtungen tätig. Zusätzlich übernimmt er als **Stellvertreter des Geschäftsführers** schrittweise Aufgaben in der Akquisition und der technischen Leitung des Unternehmens, das eine starke Marktstellung genießt und diese weiter ausbauen möchte.

Diese interessante und vielseitige Aufgabe eignet sich für Kandidaten, die eine fundierte technische Ausbildung (zum Beispiel als **Techniker TS**) und Erfahrungen in der selbständigen Leitung von Projekten aufweisen können. Wir wenden uns vorwiegend an generalistische Allrounder, die ein Flair für wirtschaftliches Denken und Handeln mitbringen, sowie die Fähigkeit, die Sprache der verschiedensten Ansprechpartner zu verstehen und zu vermitteln.

Sie sind ein technischer Allrounder und hatten schon immer das Gefühl, sie könnten sich in Ihrem Beruf noch einiges vorstellen? Dann rufen Sie Claudia Willi oder Heinz Knellwolf für weitere Informationen an oder senden Sie uns Ihre Bewerbungsunterlagen zu. Wir freuen uns, Sie kennen zu lernen. Selbstverständlich sichern wir Ihnen absolute Diskretion zu.

**Knellwolf & Partner AG** · Schaffhauserstrasse 272 · 8057 Zürich · T 044 311 41 60 · F 044 311 41 69 · claudia.willi@knellwolf.com · www.knellwolf.com



Schweizerische Eidgenossenschaft  
Confédération suisse  
Confederazione Svizzera  
Confederaziun svizra

Eidg. Finanzdepartement EFD  
**Bundesamt für Bauten und Logistik BBL**

Das Bundesamt für Bauten und Logistik (BBL), zuständig für das Immobilienmanagement der zivilen Bundesverwaltung sowie für die Materialwirtschaft und die Datenausgabe der gesamten Bundesverwaltung, sucht per sofort einen/eine

### Bauingenieur/in als Fachberater/in Gewässerschutz / Erdbebensicherheit

Auf Grund der Pensionierung des heutigen Stelleninhabers suchen wir für unsere Abteilung Projektmanagement, welche für die Planung und Realisierung aller baulichen Massnahmen verantwortlich ist, eine/n versierte/n dipl. Bauingenieur/in ETH/FH. Sie sind zuständig für die Fachberatung in den Bereichen Gewässerschutz und Erdbebensicherheit in allen Phasen der Planung und Realisierung von zivilen Bauvorhaben des Bundes, wie Verwaltungs- und Bürogebäude, Forschungsanstalten, Zollgebäude, Museen und Gerichtsgebäude. Zu Ihren Aufgaben gehört auch die Mitwirkung in Projektorganisationen und Arbeitsgruppen sowie das Erarbeiten von Stellungnahmen zu Vernehmlassungen und Ämterkonsultationen. Weiter erarbeiten Sie eine Massnahmenplanung zur Instandhaltung von Anlagen und setzen den Vollzug der Gewässerschutzgesetzgebung durch.

Sie verfügen über einen Hochschul- oder Fachhochschul-Abschluss als Bau- oder Umweltingenieur/in ETH/FH und können eine mehrjährige Berufserfahrung, wenn möglich in den Bereichen Trinkwasser, Abwasser und Siedlungswasserbau, vorweisen. Ausserdem sind Sie bereit sich in den Fachbereich Erdbebensicherheit einzuarbeiten und sich entsprechend weiterzubilden. Generalistisches Denken, Teamarbeit, Verhandlungsgeschick und Führungseigenschaften zählen zu Ihren beruflichen Stärken. Prozessorientierte Geschäftsabwicklung ist Ihnen bekannt und EDV-Hilfsmittel wenden sie routiniert an. Sie schätzen Teamarbeit, sind selbstständig, motiviert und belastbar. Ausserdem verfügen Sie über gute Kenntnisse einer zweiten Amtssprache. Falls Sie sich von diesem anspruchsvollen und breiten Betätigungsfeld angesprochen fühlen, freuen wir uns, Sie persönlich kennen zu lernen.

Ihre Bewerbung senden Sie bitte an folgende Adresse:  
Bundesamt für Bauten und Logistik,  
Human Resources, Holzikofenweg 36,  
3003 Bern.  
Ergänzende Auskünfte erteilt Ihnen gerne Herr Hanspeter Winkler, Leiter Projektmanagement, Tel. 031 322 22 80.

Weitere interessante Stellenangebote der Bundesverwaltung finden Sie unter [www.stelle.admin.ch](http://www.stelle.admin.ch)

Wir sind ein dynamisches und innovatives Ingenieurunternehmen der Gruner-Gruppe, erfolgreich tätig in der Bauplanung. Zur Verstärkung unseres Zeichner-Teams suchen wir einen qualifizierten (m/w)

## CAD-BAUZEICHNER/KONSTRUKTEUR

Zu Ihren Aufgaben gehört die selbständige Planbearbeitung (Schalungs- und Bewehrungspläne) von interessanten Projekten mit Schwergewicht im Bereich **Konstruktiver Ingenieurbau** und je nach Auftragslage im **Tief- und Strassenbau**.

Wir wenden uns dabei an versierte, selbständige Bauzeichner, welche es gewohnt sind, die Ideen der Ingenieure professionell und effizient mittels CAD umzusetzen. Dabei legen wir hohen Wert auf teambezogene und selbständige Arbeitsweise sowie auf kundenorientiertes und flexibles Verhalten.

Neben langfristiger Perspektive und herausfordernden Aufträgen bieten wir fortschrittliche Anstellungsbedingungen sowie ein motiviertes, kollegiales Arbeitsumfeld.

Herr Ivan Jovanic (043 299 70 34, Email: ivan.jovanic@gruner.ch) erteilt gerne Erstauskünfte und freut sich auf Ihre Bewerbungsunterlagen.

ISO 9001

**Gruner AG** Ingenieure und Planer  
Grünhaldenstrasse 6, 8050 Zürich, Telefon +43 299 70 30  
Fax +43 299 70 40, mail-zh@gruner.ch, www.gruner.ch

Zur Ergänzung unseres Teams suchen wir

## ARCHITEKT|IN

Mit Abschluss als ArchitektIn, Erfahrung in Projektierung, Ausführungsplanung, ev. Projektleitung, CAD Vector Works, Adobe Programmen und MS-Office.

## HOCHBAUZEICHNER|IN

Mit Hochbauzeichnerabschluss, Erfahrung in Ausführungs- und Detailplanung, CAD Vector Works, Adobe Programmen und MS-Office.

## BAULEITER|IN

Mit Abschluss als BauleiterIn, ArchitektIn, HochbauzeichnerIn, Erfahrung in Ausführungsplanung, Ausschreibung und Bauleitung. Arbeiten im Planungsteam, CAD Vector Works, Adobe Programme und MS-Office sind für Sie selbstverständlich.

Weitere Informationen unter [www.aebi-vincent.ch](http://www.aebi-vincent.ch)

AEBI & VINCENT ARCHITEKTEN SIA AG, 3007 BERN

www.grimseilstrom.ch



■ Ihre fachlichen und persönlichen Qualitäten tragen dazu bei, unsere Position als führendes Wasserkraftunternehmen auszubauen. Beherrzter Einsatz und Teamgeist kennzeichnen unsere Arbeitskultur. Verstärken Sie unsere Projektabteilung als

### Bauingenieur/in ETH/FH

Sachbearbeiter/in / Projektleiter/in im Ressort Bau

**Ihre Tätigkeit bei uns ist spannend!**

■ Unser Unternehmen befindet sich in einer dynamischen Entwicklung. Im Mittelpunkt steht unser Investitionsprogramm KWO plus mit seinen verschiedenen Projekten. In diesem Rahmen werden äusserst interessante Bauwerke wie Kraftwerke, Kavernen, Stollen, Schächte, Talsperren, Brücken, Ausgleichsbecken und Deponien geplant und realisiert. Im Ressort Bau laufen die Fäden dieser Tätigkeiten zusammen. Weiter liegen aber auch die Sicherheit der Talsperren, Infrastrukturbauten, Liegenschaften, Bahnanlagen sowie Aktivitäten in der Landschaftspflege im Verantwortungsbereich des Ressorts Bau. Sie haben die Chance, Ihren beruflichen Werdegang und die Lebensqualität durch Wohnsitznahme in der eindrucklichen Bergwelt des Berner Oberlandes zu vereinen.

**Setzen Sie Ihre Fähigkeiten für uns ein!**

■ Dank Ihren Kenntnissen und Erfahrungen im Wasserbau, Untertagebau und Tiefbau leisten Sie einen entscheidenden Beitrag in der Konzeption, Planung und Ausführung der zahlreichen und anspruchsvollen Bauprojekte. Als dynamischer und kompetenter Bauingenieur sind Sie von den Herausforderungen und der Vielfalt der Wasserkraft fasziniert und freuen sich, in einem engagierten Planer- und Bauleitungsteam Ihre Fähigkeiten zu entfalten. Sie arbeiten selbständig, haben Durchsetzungsvermögen und sind begeistert davon, an einem der faszinierendsten Ausbauprojekten der Wasserkraft mitzuwirken.

**Wir zählen auf Ihre Bewerbung!**

Andres Fankhauser, Leiter Ressort Bau, Tel. 033 982 20 70, beantwortet Ihnen gerne Ihre Fragen. Ihre Bewerbungsunterlagen senden Sie bitte an die KWO, Kraftwerke Oberhasli AG, Direktion, Postfach 63, 3862 Innertkirchen.

- Grimseilstrom
- Grimseil Hydro
- Besucherdienst
- Grimseilhotels
- Bergbahnen
- Meiringen-Innertkirchen-Bahn



**AUF KOMMUNALER EBENE VIELFÄLTIGE AUFGABEN MEISTERN** Unser Auftraggeber ist das Stadtbauamt einer dynamischen und weltoffenen Kleinstadt im Oberaargau. Der für Bewohner und Unternehmungen attraktive Ort wächst kontinuierlich und bietet Ihnen als

## Fachbereichsleiter Tiefbau

die Chance, am Puls des Geschehens die kommunale Infrastruktur aktiv mitzugestalten. Sie leiten und koordinieren die laufenden Tiefbaugeschäfte und führen den Leiter des Städtischen Werkhofes. Sie bearbeiten - weitgehend als Vertreter der Bauherrschaft - unterschiedlichste Tiefbauprojekte von der Planung über die Submission- und Vertragsgestaltung bis zur Abrechnung und behandeln Baugesuche hinsichtlich Gewässerschutz- und Strassenanschluss. Den Investitionsplan und das Budget Ihres Fachbereiches erstellen Sie selbstständig und betreuen den Vollzug des Perimeter-, Gebühren- und Beitragswe-

sens. In Kommissionen, Arbeitsgruppen und Gremien von Gemeindeverbänden vertreten Sie die Interessen der Stadt. Im regionalen Hochwasserschutz spielen Sie eine tragende Rolle. Für diese vielfältige und anspruchsvolle Aufgabe bringen Sie einen Abschluss als Bauingenieur FH mit. Mehrjährige Berufs- und Projektmanagementenerfahrungen als Ingenieur in einem Tiefbauamt, bzw. in einem Ingenieurbüro, das im Kommunalgeschäft tätig ist, sind ideale Voraussetzungen. Sie sind belastbar und entscheidungsfreudig, behalten auch bei hoher Projektdichte und in hektischen Situationen den Überblick und

die nötige Souveränität. In Deutsch sind Sie stilsicher und verfassen Schriften, wie z.B. Berichte, Vorlagen und Kreditbegehren, klar und nachvollziehbar. Selbstständiges, teamorientiertes Arbeiten sowie gute EDV-Kenntnisse (MS-Office GIS CAD) runden Ihr Profil ab. Bitte rufen Sie uns für eine unverbindliche Vorabklärung an, oder senden Sie uns Ihre Bewerbungsunterlagen. Wir sichern Ihnen volle Diskretion zu.



**ENGINEERING MANAGEMENT SELECTION** **E.M.S. AG**

Neuengasse 39 · Postfach 6019 · CH-3001 Bern · Telefon +41 (0)31 326 23 23 · E-mail wolf@ems.ch  
The leading Human Resources Consultants for Engineering and Information Technology · [www.ems.ch](http://www.ems.ch)  
A PARTNER COMPANY OF CORPORATE MANAGEMENT SELECTION C.M.S. AG AND COMMUNICATION EXECUTIVE C.E. AG



Ein wichtiger Geschäftszweig meines Kunden im Seeland ist der Siedlungsbau in der Rolle des General- resp. Totalunternehmers. Dabei liegt sein Fokus auf hochwertigem und dennoch bezahlbarem Wohneigentum. Für sein Architekturteam, das vorwiegend Überbauungen mit Ein- und Mehrfamilienhäusern gestaltet und realisiert, suchen wir eine(n) jünger(e)n, motivierte(n)

## Architektin | Architekten ETH | FH | HTL

Sind Sie die richtige Ergänzung für dieses erfahrene, eingespielte Team?

Ihr Aufgabengebiet erstreckt sich von der ersten Projektprüfung bis zur Baueingabe und Erledigung allfälliger Einsprachen. Unterstützt von ZeichnerInnen planen Sie bis ins Detail, zum Teil mit bestehenden Konzepten, die Sie auch weiterentwickeln. Ihre Projekte entsprechen den örtlichen Baureglementen und sind im Rahmen der Budgets architektonisch und wirtschaftlich sinnvoll. Submissionen und Ausführung übergeben Sie dem Ausführungsteam, behalten aber den Überblick über Kosten und Termine.

Besonders wichtig für diese verantwortungsvollen Aufgaben sind Organisationstalent, wirtschaftliches Denken und Handeln, sicheres Auftreten und Verhandlungsgeschick in Deutsch und evtl. auch Französisch. Erfahrung mit MS-Office und Autocad setzen wir voraus.

Wollen Sie sich in ein Team einbringen, Führungsverantwortung wahrnehmen und sehen, wie Ihre Projekte gebaut werden? Dann zögern Sie nicht! Ich freue mich auf Ihre Bewerbung, die ich absolut vertraulich bearbeite. Ref. 630

**HUGO ULRICH | BETRIEBSÖKONOM HWV | FREIBURGSTRASSE 25  
3280 MURTEN | T: 026 670 09 40 | F: 026 670 09 41 | U-C@BLUEWIN.CH**



KANTON AARGAU

## Departement Bau, Verkehr und Umwelt Abteilung Tiefbau

Engagieren Sie sich mit uns für heutige und kommende Generationen und für eine nachhaltige Entwicklung des Lebens- und Wirtschaftsraumes Aargau. Wir planen und bauen, beraten und realisieren. Auf moderne Führung und ein attraktives Umfeld für unsere Mitarbeitenden legen wir grossen Wert.

Die Abteilung Tiefbau baut und unterhält das Kantonsstrassennetz von mehr als 1100 km Länge. Jährlich investieren wir gut 200 Mio. Franken im Strassen-, Tunnel- und Brückenbau. Für anspruchsvolle Managementaufgaben in der Unterabteilung Realisierung suchen wir Sie als

### Projektleiter/in Tiefbau

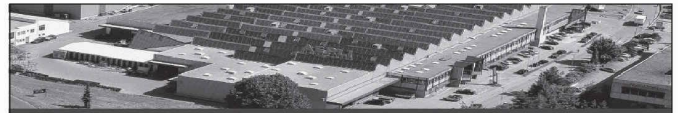
Sie übernehmen die selbständige Leitung von Projekten in den Phasen Planung, Genehmigung und Realisierung. Mit einer zielgerichteten Projektabwicklung und optimaler Kommunikation führen Sie Ihre Projekte zum Erfolg bezüglich Qualität, Termine, Finanzen und Akzeptanz in der Bevölkerung. Sie definieren und leiten die Arbeit von Ingenieurbüros, Ausschreibungen und Vergaben. Sie stellen die Koordination mit anderen Fachbereichen, Gemeinden und Bundesstellen sicher.

Für diese vielfältige und verantwortungsvolle Tätigkeit benötigen Sie eine abgeschlossene Ausbildung als Bauingenieur/in (ETH oder FH), Erfahrung in Projektierung und Bauleitung von Strassenbauten. Wir legen besonderen Wert darauf, dass Sie unternehmerisch Denken, kommunikativ und kontaktfreudig, offen für Neues und bereit zu interdisziplinärer Teamarbeit sind. Sie haben Verhandlungsgeschick und können sich mündlich und schriftlich gewandt ausdrücken.

Interessiert? Sarah Wermelinger, Leiterin Personalmanagement, erwartet gerne Ihre Bewerbungsunterlagen bis 10. Dezember 2006 (Departement Bau, Verkehr und Umwelt, Generalsekretariat, Entfelderstr. 22, 5001 Aarau). Für Auskünfte steht Ihnen Otto Noger, Leiter Realisierung, gerne zur Verfügung (062 835 36 01).

Internet

Sie finden weitere offene Stellen unter [www.ag.ch/stellen](http://www.ag.ch/stellen)



## Aepli & Co. Stahlbau

Wir sind ein erfolgreiches und innovatives Stahlbauunternehmen mit 45 Mitarbeitern in Gossau SG, welches im Jahr ca. 3500 t Stahl verarbeitet.

Für die Abwicklung unserer Stahlbauprojekte suchen wir einen qualifizierten und initiativen

### Projektleiter Stahlbau

In dieser Aufgabe sind Sie für die Auftragsabwicklung unserer Stahlbauaufträge von der Auftragsvergabe bis und mit Endmontage verantwortlich.

#### Ihr Aufgabengebiet:

- Projektleitung und Planung
- Technische Bearbeitung
- Statische Berechnungen
- Koordination der Aufträge mit der Produktion
- Organisation der Montagen
- Leistungsabrechnung der Stahlbauaufträge

#### Ihr Anforderungsprofil:

- Ingenieur FH / ETH, Techniker TS oder gleichwertige Ausbildung
- Gute Führungs- und Organisationsfähigkeiten
- Erfahrung als Projektleiter oder Berechnungsingenieur im Baubereich, Stahl- oder Anlagenbau
- Durchsetzungsfähigkeit und Belastbarkeit

Wir bieten Ihnen ein interessantes und abwechslungsreiches Arbeitsumfeld mit Entwicklungspotential in einem dynamischen Stahlbauunternehmen.

Wenn Sie diese herausfordernde Schlüsselposition anspricht, freut sich Herr Stefan Häne (Tel. 071 / 388 82 70) auf Ihre Kontaktnahme und die Zusendung Ihrer Bewerbungsunterlagen.

## AEPLI

Stahlbau

Aepli + Co. Stahlbau, Industriestrasse 15, 9201 Gossau  
Telefon 071 388 82 82, Fax 071 388 82 92  
[www.aepli.ch](http://www.aepli.ch)

Zur Verstärkung unseres Teams im Bereich Ingenieurhochbau – Tragkonstruktionen suchen wir eine/n

### Dipl. Bauingenieur/in

#### Wir bieten:

- interessante und vielseitige Projekte
- angenehmes Umfeld / eingespieltes Team
- sorgfältige Einführung / gute Weiterbildungsmöglichkeiten
- zentraler Bürostandort / optimale Verkehrsanbindung

#### Wir erwarten:

- Gute statische Grundkenntnisse
- Einsatzfreude und Teamfähigkeit
- Entwicklung vom Sachbearbeiter zum Projektleiter
- Flair für praktikable / ökonomische Projektlösungen

Weitere Infos unter [www.eichenberger-ing.ch](http://www.eichenberger-ing.ch)

Wir freuen uns auf Ihre Bewerbungsunterlagen. Für Fragen steht Ihnen Rolf Buchser, Geschäftsleiter, unter Tel. 062 737 20 32 gerne zur Verfügung.

# EAG

Hauptstrasse 34 | Eichenberger AG  
5037 Muhen | Bauingenieure und Planer

**Wettbewerbe** aktuell  
**Wettbewerbe** suchen  
**Wettbewerbe** melden

**WWW.**  
**tec21.ch**



Das **Amt für Baubewilligungen** befasst sich zur Hauptsache mit der Durchführung der baupolizeilichen Bewilligungsverfahren. Jährlich werden bis 1000 Bau- und Reklamegesuche bearbeitet.

Zur Unterstützung der Bauberatung sowie für allgemeine Aufgaben der Dienststelle suchen wir eine/n

## Architektin/Architekten FH

Zu Ihren Aufgaben gehören die Beratung von Bauinteressent/innen in baurechtlichen und gestalterischen Fragen sowie bei der Bauausführung, die materielle Vorprüfung der eingereichten Baugesuche und die Beratung bei Werbeeinrichtungen.

Für diese Tätigkeit setzen wir einen Abschluss als Architekt/Architektin FH oder eine gleichwertige Ausbildung voraus. Sie bringen einige Jahre Entwurfspraxis sowie Verständnis für die Zusammenhänge zwischen Baurecht und Gestaltung mit. In der Bauberatung berücksichtigen Sie den Aspekt der Nachhaltigkeit. Belastbarkeit und ausgeprägte kommunikative Fähigkeiten zählen Sie zu Ihren Stärken.

Aufgrund der Teamzusammensetzung sind Bewerbungen von qualifizierten Frauen besonders willkommen. Die Stadt verfügt über fortschrittliche Sozialleistungen und eine eigene Kinderkrippe.

Haben wir Ihr Interesse geweckt? Für weitere Auskünfte stehen Ihnen Ernst Michel, Dienststellenleiter, Tel. 071 224 55 90, oder Thomas Bürkle, Leiter Bauberatung, Tel. 071 224 58 41, gerne zur Verfügung. Ihre vollständige Bewerbung senden Sie bitte bis 15. Dezember 2006 an das Personalamt.

Personalamt, Rathaus, 9001 St.Gallen  
[www.stadt.sg.ch](http://www.stadt.sg.ch)

Stadt St.Gallen



STADT AARAU



Aarau ist Wohnort von rund 16'000 Personen und das kulturelle, soziale und wirtschaftliche Zentrum für 80'000 Menschen im Umkreis von 15 Kilometern

Aarau: Mitten im Geschehen



Das Stadtbauamt Aarau sucht für die Leitung zahlreicher Investitionsvorhaben eine/n engagierte/n

## Architektin/Architekten als Projektleiterin/Projektleiter Hochbauten (100%)

### Hauptaufgaben:

- Sie planen und realisieren städtische Hochbauvorhaben in Vertretung der Bauherrschaft und in Zusammenarbeit mit auftragnehmenden Büros, Nutzerinnen/Nutzern und verschiedenen Fachstellen.
- Sie leiten federführend, fachkompetent und selbständig Hochbauprojekte und städtische Investitionsvorhaben.
- Sie beraten begleitende Projekt- oder Baudelegationen.
- Sie formulieren Anträge und begründen Massnahmen zur effizienten und nachhaltigen baulichen Umsetzung von vielfältigen Projekten.
- Sie überwachen die Einhaltung von Zielvorgaben, Terminen und Kosten.

### Ihr Profil:

- Sie verfügen über einen Abschluss an einer (Fach-)Hochschule, allenfalls über eine Zusatzausbildung im Projektmanagement und über mehrjährige Erfahrung als projektleitende/r Architekt/in oder Bauherrschaftsvertreter/in.
- Sie kennen sich im öffentlichen Vergabewesen und im Baumanagement aus und sind eine starke und flexible Persönlichkeit mit hohem Engagement für qualitativvolles und nachhaltiges Bauen.
- Sie haben Freude an der Zusammenarbeit mit Fachleuten und Behörden und an der Vertretung von öffentlichen Interessen in Bauherrschaftsfunktion von der Planung bis zum Bezug.
- Im schriftlichen und mündlichen Ausdruck sind sie gewandt und Sie verfügen über hohe Sozialkompetenz.

Wenn Sie sich für diese faszinierende und anspruchsvolle Stelle interessieren, so senden Sie bitte Ihre Bewerbungsunterlagen mit einem handschriftlichen Begleitschreiben bis 20. Dezember 2006 an Herrn Felix Fuchs, Stadtbaumeister, Rathausgasse 1, 5000 Aarau. Der Stellenantritt erfolgt nach Vereinbarung.

Weitere Auskunft erteilt Ihnen gerne Herr Emanuele Soldati, Tel. 062 836 05 26, oder der Stadtbaumeister, Herr Felix Fuchs, Tel. 062 836 05 20.

## Rechtsfragen?

Der Rechtsdienst des SIA berät bei Fragen in Zusammenhang mit der Planung und Ausführung von Bauten, zu Tätigkeiten und Produkten des SIA sowie bei Rechtsfragen von Seite Arbeitnehmer oder Arbeitgeber eines Planungsbüros

# s i a

Telefonische Auskünfte jeweils Dienstag und Mittwoch für Mitglieder von 9–11.30 Uhr Tel. 044 283 15 15 für Nichtmitglieder am Dienstag von 9–11.30 Uhr Tel. 0900 742 587 E-Mail: [ius@sia.ch](mailto:ius@sia.ch)

Als etabliertes und mittelgrosses Ingenieurbüro für Hoch- und Tiefbau in Lachen SZ bearbeiten wir vielfältige und anspruchsvolle Projekte. Für beide Bereiche, insbesondere in unserer Tiefbauabteilung suchen wir eine(n)

### dipl. Bauingenieur(in) oder Kulturingenieur(in)

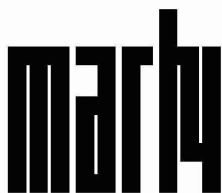
Unser Büro bearbeitet Projekte in den Sachgebieten kommunaler Tiefbau, Strassenbau, Wasserbau, Wasserversorgungen, Leitungskataster, Brückensanierungen und konstruktiver Ingenieurbau.

Der Arbeitsbereich umfasst die selbstständige Bearbeitung von Projekten, vom Vorprojekt bis zum Abschluss der Ausführung. Neben der Projektbearbeitung sind Sie während der Ausführung für die örtliche Bauleitung zuständig.

Wir bieten Ihnen ein interessantes und abwechslungsreiches Arbeitsspektrum in dem Sie selbstständig und verantwortungsvoll Ihr fachliches Wissen einbringen können. Dabei werden Sie von einem jungen aufgestellten Team unterstützt und können auf ein angenehmes Arbeitsklima, flexible Arbeitszeiten und die Möglichkeit zur Weiterbildung zählen.

Für weitere Informationen stehen Ihnen Frau Schindler Ast und Herr Weber gerne zur Verfügung.

Wir freuen uns auf Ihre vollständige und schriftliche Bewerbung.



Ingenieurbüro MARTY AG  
Beratende Ingenieure ETH / SIA / USIC  
Zeughausstrasse 14 8853 LACHEN  
Tel. 055 / 451 60 60 Fax. 055 451 60 69

## DIVERSES

# KNELLWOLF

Erfolgsmanagement für Ingenieure und Architekten

## Sie wollen Ihr Ingenieurbüro verkaufen / Ihre Nachfolge regeln?

Unsere Auftraggeberin ist ein Ingenieurbüro mit zwei Standorten in der Ostschweiz und einer Niederlassung in Zürich. Das Büro ist schwerpunktmässig im Ingenieur-Hochbau, im Strassenbau und im Bereich Wasserversorgungen tätig. Das Büro in Zürich wurde in den letzten Jahren erfolgreich auf- und ausgebaut. Das jüngere, eingespielte Führungsteam will seine Aktivitäten im Grossraum Zürich weiter verstärken und sucht über uns Kontakt zu einem ähnlich gelagerten Bauingenieurbüro zum

### Kauf / Integration

Ideal sind Büros im Raum Zürich, die ca. 8 bis 20 Mitarbeiter beschäftigen und in den kommenden Jahren die Nachfolge lösen oder sich gezielt mit einem Partnerunternehmen verstärken wollen. Herr Heinz Knellwolf gibt Ihnen gerne weitere Informationen. Setzen Sie sich mit ihm in Verbindung.

**Knellwolf & Partner AG** · Schaffhauserstrasse 272 · 8057 Zürich  
T 079 417 27 20 · heinz@knellwolf.com · www.knellwolf.com

## Abwasser- und Umwelttechnik

Die Morgenthaler Ingenieure AG bildet als Tochtergesellschaft das Kompetenzzentrum Abwasser- und Umwelttechnik der national und international tätigen CSD-Gruppe, welche an 25 Standorten in der Schweiz und Europa vertreten ist.

Für die Verstärkung unseres Teams haben wir folgende Positionen zu besetzen:

### Erfahrener Ingenieur ETH / TU

der als Gesamtprojektleiter komplexe Infrastrukturprojekte übernehmen will und es sich gewohnt ist, interdisziplinäre Teams zu führen.

### Bauingenieur ETH / TU / FH

Als Projektingenieur für anspruchsvolle Projekte im Bereich Bautechnik und Anlagenbau für kommunale und industrielle Abwassertechnik.

Wir legen Wert auf fundiertes Fachwissen, mindestens 10 Jahre Praxiserfahrung, ausgewiesene Referenzen in Projektierung und Realisierung von Objekten in der Abwassertechnik, sicheres Verhandlungsgeschick, sowie gute Sprachkenntnisse in Deutsch und Französisch, evtl. auch Englisch.

Möchten Sie eine spannende, herausfordernde und ausbaufähige Position in einem gut eingespielten Team übernehmen, dann senden Sie Ihre Bewerbungsunterlagen an untenstehende Adresse und besprechen Sie mit uns Ihre berufliche Zukunft. Weitere Infos auch unter [www.csd.ch](http://www.csd.ch) (Jobs).



Morgenthaler Ingenieure AG  
Kernstrasse 37, Postfach, 8026 Zürich  
[www.morgenthalering.ch](http://www.morgenthalering.ch) / [www.csd.ch](http://www.csd.ch)

Tiefbau  
Bahnbau  
Geoinformatik  
[www.ogag.ch](http://www.ogag.ch), [info@ogag.ch](mailto:info@ogag.ch)



OSTWALD+GRUNDER AG  
Ingenieure und Planer

Als eine mittelgrosse Ingenieurunternehmung mit Firmensitz in Burgdorf bieten wir Dienstleistungen in den Bereichen Tief- und Bahnbau, sowie Geoinformatik an.

Zur Ergänzung unseres Teams suchen wir per sofort oder nach Vereinbarung eine oder einen

## Dipl. Bauingenieur/in Leiter Fachbereich Bahnbau

und eine oder einen

## Technische/n Mitarbeiter/in im Bauwesen

Detaillierte Informationen, sowie Stellenbeschrieb und Anforderungsprofil finden Sie unter [www.ogag.ch](http://www.ogag.ch)



## tec21

### ADRESSE DER REDAKTION

tec21  
Staffelstrasse 12, Postfach 1267  
8021 Zürich  
Telefon 044 288 90 60, Fax 044 288 90 70  
E-Mail [tec21@tec21.ch](mailto:tec21@tec21.ch)  
[www.tec21.ch](http://www.tec21.ch)

### REDAKTION

Lilian Pfaff (lp)  
Chefredaktion  
Lada Blazević (lb)  
Bildredaktion / Öffentlichkeitsarbeit  
Ivo Bösch (bö)  
Wettbewerbe / Architektur  
Nathalie Cajacob (nc)  
Redaktionsassistentin  
Claudia Carle (cc)  
Umwelt / Energie  
Katinka Cortis (co)  
Architektur / Ingenieurwesen  
Rahel Hartmann Schweizer (rhs)  
Architektur / Städtebau  
Katharina Möschinger (km)  
Abschlussredaktion  
Aldo Rota (ar)  
Bautechnik / Werkstoffe  
Clementine van Rooden (cvr)  
Ingenieurwesen / Statik  
Ruedi Weidmann (rw)  
Baugeschichte

Die Redaktionsmitglieder sind direkt erreichbar unter: [Familienname@tec21.ch](mailto:Familienname@tec21.ch)

### REDAKTION SIA-INFORMATIONEN

Generalsekretariat SIA  
Selnaustrasse 16, Postfach 1884  
8027 Zürich  
Telefon 044 283 15 15, Fax 044 283 15 16  
E-Mail: [contact@sia.ch](mailto:contact@sia.ch)  
Thomas Müller (tm)  
Peter P. Schmid (pps)  
Normen Telefon 061 467 85 74  
Normen Fax 061 467 85 76

### HERAUSGEBERIN

Verlags-AG der akademischen technischen Vereine / SEATU Société des éditions des associations techniques universitaires  
Mainaustrasse 35  
8008 Zürich  
Telefon 044 380 21 55, Fax 044 388 99 61  
E-Mail [seatu@smile.ch](mailto:seatu@smile.ch)  
Rita Schiess, Verlagsleitung  
Hedi Knöpfel, Assistenz

Erscheint wöchentlich, 42 Ausgaben pro Jahr  
ISSN-Nr. 1424-800X, 132. Jahrgang

Nachdruck von Bild und Text, auch auszugsweise, nur mit schriftlicher Genehmigung der Redaktion und mit genauer Quellenangabe. Für unverlangt eingesandte Beiträge haftet die Redaktion nicht.

**Auflage: 10940** (WEMF-beglaubigt)

### ABONNEMENTSPREISE

**Jahresabonnement (42 Ausgaben)**  
Schweiz: Fr. 275.-  
Ausland: Fr. 360.- / Euro 232.-  
Studierende CH: Fr. 138.-  
Studierende Ausland: Fr. 223.- / Euro 144.-  
**Halbjahresabonnement (21 Ausgaben)**  
Schweiz: Fr. 153.-  
Ausland: Fr. 195.50 / Euro 126.-  
Studierende CH: Fr. 76.-  
Studierende Ausland: Fr. 118.50 / Euro 76.-  
**Schnupperabonnement (8 Ausgaben)**  
Schweiz: Fr. 20.-  
Ausland: Fr. 32.- / Euro 21.-

Ermässigte Abonnemente für Mitglieder BSA, Usic und ETH Alumni. Weitere auf Anfrage.  
Telefon 031 300 63 44

### ABONNENTENDIENST

Stämpfli Publikationen AG  
Postfach 8326  
3001 Bern  
Telefon 031 300 63 44, Fax 031 300 63 90  
E-Mail [abonnemente@staempfli.com](mailto:abonnemente@staempfli.com)

Adressänderung für SIA-Mitglieder:  
[mutation@sia.ch](mailto:mutation@sia.ch)

### EINZELBESTELLUNGEN

Einzelnummer (Bezug beim Abonentendienst)  
Fr. 12.- / Euro 8.- (ohne Porto)

### tec21-Abo bestellen:

Tel. 031 300 63 44 oder  
[www.tec21.ch](http://www.tec21.ch)

### INSERATE

KünzlerBachmann Medien AG  
Postfach, 9001 St. Gallen  
Telefon 071 226 92 92, Fax 071 226 92 93  
E-Mail [info@kbmedien.ch](mailto:info@kbmedien.ch)  
[www.kbmedien.ch](http://www.kbmedien.ch)

### DRUCK

Stämpfli Publikationen AG, Bern

### BEIRAT

Hans-Georg Bächtold, Liestal, Raumplanung  
Heinrich Figi, Chur, Bauingenieurwesen  
Markus Friedli, Frauenfeld, Architektur  
Erwin Hepperle, Bubikon, öff. Recht  
Roland Hürlimann, Zürich, Baurecht  
Daniel Meyer, Zürich, Bauingenieurwesen  
Ákos Moravánszky, Zürich, Architekturtheorie  
Ulrich Pfammatter, Burgdorf, Technikgeschichte  
Franz Romero, Zürich, Architektur

### TRÄGERVEREINE

## sia

SCHWEIZERISCHER INGENIEUR-  
UND ARCHITEKTENVEREIN  
[www.sia.ch](http://www.sia.ch)

tec21 ist das offizielle Publikationsorgan des SIA  
Die Fachbeiträge sind Publikationen und Positionen der Autoren und der Redaktion. Die Mitteilungen des SIA befinden sich jeweils in der Rubrik «SIA».

## usic

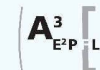
SCHWEIZERISCHE VEREINIGUNG BERATENDER INGENIEURUNTERNEHMUNGEN  
[www.usic-engineers.ch](http://www.usic-engineers.ch)

## ETH Alumni

DAS NETZWERK DER ABSOLVENTINNEN  
UND ABSOLVENTEN DER ETH ZÜRICH  
[www.alumni.ethz.ch](http://www.alumni.ethz.ch)

## BSA

BUND SCHWEIZER ARCHITEKTEN  
[www.architekten-bsa.ch](http://www.architekten-bsa.ch)



ASSOCIATION DES DIPLOMÉS DE L'EPFL  
<http://a3.epfl.ch>

### IM GLEICHEN VERLAG ERSCHEINT:

**TRACÉS**  
Bulletin technique de la Suisse romande  
Rue de Bassenges 4, 1024 Eoublens  
Tel. 021 693 20 98, Fax 021 693 20 84  
E-Mail [Secrétariat:fdc@revue-traces.ch](mailto:Secrétariat:fdc@revue-traces.ch)  
[www.revue-traces.ch](http://www.revue-traces.ch)



TRACÉS 23 / 06  
29. November 2006

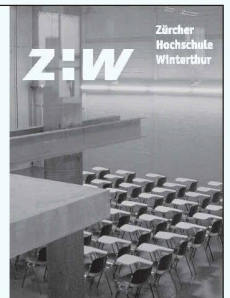
Habiter

### Vortragsreihe Wintersemester 06/07

jeweils montags, 17.30 Uhr  
Halle 180, Tössfeldstrasse 11, Winterthur

11.12.06 Heiri Leuthold - Stadtlandquartiere  
15.01.07 Fred van der Kooj - Stadt-Film  
29.01.07 Orhan Esen - Istanbul

ZHW Departement Architektur, Gestaltung und Bauingenieurwesen  
Zentrum Urban Landscape | [www.zhwin.ch/a](http://www.zhwin.ch/a)



**SHAXI REHABILITATION PROJECT 沙溪复兴工程**

**报告**  
时间 2007 年 2 月 13 日, 18 点半  
Dr. Jacques P. Felner 博士  
瑞士苏黎世联邦理工大学  
建筑规划师  
国家区域与地方规划研究所  
沙溪复兴工程

**报告**  
时间 2007 年 2 月 20 日, 18 点半  
Huang Yimou  
建筑师  
香港 / 沙溪  
白蚁传统建筑

**Werner Blaser**  
建筑新闻评论员  
东西交汇

**Vorträge**  
13. Februar 2007, 18:30 Uhr  
Dr. Jacques P. Felner  
Architekt, Planer,  
IRL / ETH Zürich  
Shaxi Rehabilitation Project

**Christien Kammann** 博士  
苏黎世美术学院  
梁思成中国建筑史研究  
an der Schwelle zur Moderne

**Christien Kammann**  
Sociologe und Kunsthistoriker  
Liang Sicheng - Denkmalpflege in China  
an der Schwelle zur Moderne

**时间** 2007 年 1 月 16 日到 3 月 9 日  
**地点** Kornhausforum  
伯尔尼  
**展览**  
Kornhausforum  
Bern (Galerie)  
16. Januar bis 5. März 2007

**晚宴**  
时间 2007 年 1 月 16 日, 19 点  
**祝酒**  
冷餐

**Vernissage**  
16. Januar 2007, 19:00 Uhr  
Grußworte und Einführung  
Apéro

ETH ZH Architekturforum Bern

## Lüftung mit Wärmerückgewinnung von ANSON



**ANSON WRG-Ventilatoren**  
für einfachen Aussenwand-Einbau. 230 V 50-1200 m³/h. Für ta-dellose Raumluft in Bad/WC, kleinen Büros, Sitzungszimmern, Läden, etc. Anrufen:

**ANSON FRIVENT WRG-Apparate**  
Bestbewährte, wartungsarme Geräte mit Rundrohranschluss. Kein Vereisen. Div. Typen 250-4000 m³/h. Von:

**Grosse WRG-Lüftungsanlagen**  
modernster Bauart von 3000 m³/h bis 10000 m³/h für Büro, Restaurant, Fabrikräume. Wir haben Erfahrung. Preisgünstig. Von:

**ANSON AG 044/461 11 11**  
8055 Zürich Friesenbergstrasse 108 Fax 044/461 31 11

Verlangen Sie eine Beratung oder Offerte!