

Objektyp: **Advertising**

Zeitschrift: **Tec21**

Band (Jahr): **132 (2006)**

Heft 15: **Innenraumklima**

PDF erstellt am: **12.07.2024**

Nutzungsbedingungen

Die ETH-Bibliothek ist Anbieterin der digitalisierten Zeitschriften. Sie besitzt keine Urheberrechte an den Inhalten der Zeitschriften. Die Rechte liegen in der Regel bei den Herausgebern. Die auf der Plattform e-periodica veröffentlichten Dokumente stehen für nicht-kommerzielle Zwecke in Lehre und Forschung sowie für die private Nutzung frei zur Verfügung. Einzelne Dateien oder Ausdrucke aus diesem Angebot können zusammen mit diesen Nutzungsbedingungen und den korrekten Herkunftsbezeichnungen weitergegeben werden. Das Veröffentlichen von Bildern in Print- und Online-Publikationen ist nur mit vorheriger Genehmigung der Rechteinhaber erlaubt. Die systematische Speicherung von Teilen des elektronischen Angebots auf anderen Servern bedarf ebenfalls des schriftlichen Einverständnisses der Rechteinhaber.

Haftungsausschluss

Alle Angaben erfolgen ohne Gewähr für Vollständigkeit oder Richtigkeit. Es wird keine Haftung übernommen für Schäden durch die Verwendung von Informationen aus diesem Online-Angebot oder durch das Fehlen von Informationen. Dies gilt auch für Inhalte Dritter, die über dieses Angebot zugänglich sind.

DAS BAUGESPANN – IHRE VISITENKARTE

Montage
Demontage
Vermietung
Vermessung

www.keller-steiner.ch



KELLER
+STEINER AG
BAUPROFILE

Industrie Breite 5615 Fahrwangen
Tel. 056 667 36 27 Fax 056 667 35 27

Preisgünstig – Ausführungen in diversen Kantonen

Wir haben moderne Ansichten.

Denn unsere Fassaden setzen neue Massstäbe.



MEMBER
MINERGIE®

Schweizer bietet modernste Fassadengestaltungen, die formschön und energetisch wegweisend sind. Für Geschäfts- und Verwaltungsbauten, für Neubauten und Sanierungen. Mit weit reichenden Dienstleistungen, von der Konzeptausarbeitung bis zu Montage und Service.

Bitte senden Sie mir Unterlagen über:

- Metall/Glas-Fassaden
- Holz/Metall-Fassaden
- Energie-Fassaden

Absender:

Schweizer

Ernst Schweizer AG, Metallbau
8908 Hedingen
Tel. 044 763 61 11, Fax 044 763 61 19
www.schweizer-metallbau.ch

ANSON liefert die modernsten Lüftungsgeräte für Ein- und Mehrfamilienhäuser:



ANSOMATIC
Bad-/WC-Ventilator
mit Zeitautomatik

die besten, die es gibt! 230 V 100 m³/h 50 Pa. Leise. Putzbündig. Von:

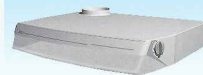


Superleise 1-Rohr-Ventilatoren
UP + AP

Mit Zeitautomatik. Formschön. 230 V 80 m³/h. Druckstark 300 Pa. Anrufen:



Ventilatoren mit Wärmerückgewinnung
für Bad/WC, Küche, Wohnraum. Automatische Sommer-/Winter-Umstellung. Mit 24 V DC-Motoren. 400 m³/h.



ANSOLUX
Einbau-Hauben
Abzugshauben

1- und 2-motorig, formschön. Fest oder mit Schwadenschirm oder ausziehbar. Fettfilter abwaschmaschinenfest. 230 V 500 m³/h. Grosse Auswahl.



ANSON
Top-Qualität
Abzugshauben

für designbetonte Küchen und Kochinseln. 400–1500 m³/h. Auch inox + farbig. Grosse Auswahl. Fragen Sie an:



Luft-Entfeuchter für Wäschetrockner

in EFH und MFH. Geringer Energiebedarf. 4 Modelle 230 V 400–800 W. Wartungsfrei. Von:

ANSON 044/461 11 11

für Beratung, Offerte und preisgünstige Lieferung
Friesenbergstrasse 108 8055 Zürich Fax 044/461 31 11



Perfekte Bewehrungstechnik für Sie.

Damit Sie sicher wirtschaftlicher und besser bauen.

Mit Bewehrungstechnik von **HALFEN-DEHA** setzen Sie auf die Erfahrung und Kompetenz einer innovativen Weltmarke. Bauen Sie auf einen starken Partner: **HALFEN-DEHA!**

Rückbiegeanschluss HBT

Die rationelle Verbindung von Betonbauteilen. Umweltgerecht und preiswert.

Durchstanzbewehrung HDB

Für die effiziente und sichere Erstellung von Stahlbeton-Flachdecken.

Balkonanschluss HIT

Mit der zugehörigen Software rasch und effizient zum richtigen Balkonanschluss.



Europilz®

Der Neue im Team: Besonders geeignet für die Anordnung von Aussparungen in unmittelbarer Stützennähe.



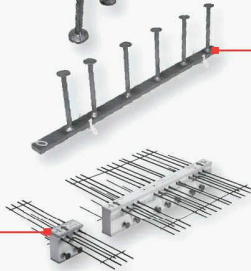
Riss-Dübelbleiste

Sorgt für starke Erhöhung des Tragwiderstandes und der Duktilität.



Fünf Produkte, ein Fazit:

Produkte von **HALFEN-DEHA** bedeuten *Sicherheit, Qualität und Schutz* – für Sie und Ihr Unternehmen.



HALFEN-DEHA
YOUR BEST CONNECTIONS

HALFEN-DEHA AG • Industriestrasse 32 • CH-8108 Dällikon • Tel: 044 8497878 • Fax: 044 8497879 • www.halfen-deha.ch
HALFEN-DEHA SA • En Budron E9 • CH-1052 Le Mont-sur-Lausanne • Tél: 021 652 78 61 • Fax: 021 652 78 78 • www.halfen-deha.ch

FÉLITEC
BERATUNG
UND PLANNUNG
FÜR
METALLFASSADEN



Félite sa

Félite sa
Route de Renens 1
CH-1030 Bussigny-Lausanne



Mauerwerk mit System

Swissbrick Fachgespräche 2006

Zweischalenmauerwerk-Sicht, Minergie® Standard
U-Wert = 0.20 W/m²K

Minergie® und Minergie® P, Effizienz von hoch
wärmeisolierten Fassaden

Mit den neuen Tragwerksnormen steigen auch die
Anforderungen ans Mauerwerk

Ein versiertes Referenten-Team erörtert die anspruchsvollen Themen
in 3 spannenden Referaten.

Tag	Datum	Tagungsort
Mittwoch	26. April 2006	Hotel Mövenpick, Regensdorf ZH
Donnerstag	27. April 2006	Hotel Ramada Plaza Messeturm, Basel
Mittwoch	03. Mai 2006	Hotel Radisson SAS, St. Gallen
Freitag	05. Mai 2006	HTA Luzern, Horw LU
Dienstag	09. Mai 2006	Schlossgut, Münsingen BE

Zeit
14.00-16.00 Uhr,
anschliessend Apéro

Anmeldefrist
12. April 2006

Anmeldung und Infos online
Tel 052 234 70 30, Fax 052 234 70 35
Swissbrick AG, 8404 Winterthur

www.swissbrick.ch

Für kürzere Bauzeiten.



Pioniere im Tiefbau

Eberhard Unternehmungen, Kloten, Oberglatt, Rümlang, Luzern, Basel
Telefon 043 211 22 22, www.eberhard.ch



für topgesteuerten Rauchzug

SIRIUS
Kaminhut

Info:
Ohnsorg Söhne AG
Knonaerstrasse 5
6312 Steinhausen
Telefon 041 747 00 22
Telefax 041 747 00 29
www.ohnsorg-soehne-ag.ch
info@ohnsorg-soehne-ag.ch

ACINOX® Kragplattenanschlüsse



Debrunner Acifer

klöckner & co multi metal distribution

Wirksame Wärmedämmung,
einwandfreier Korrosionsschutz
und optimale Längenanpassung.
Verlangen Sie unsere technischen
Unterlagen oder unsere persönliche
Beratung.

gemäss SIA-Norm 262

Überall in Ihrer Nähe!
Telefon 0844 80 88 18

Internet: www.d-a.ch

