

**Zeitschrift:** Tec21  
**Herausgeber:** Schweizerischer Ingenieur- und Architektenverein  
**Band:** 133 (2007)  
**Heft:** 49-50: 90 km Bahnkultur

## **Werbung**

### **Nutzungsbedingungen**

Die ETH-Bibliothek ist die Anbieterin der digitalisierten Zeitschriften. Sie besitzt keine Urheberrechte an den Zeitschriften und ist nicht verantwortlich für deren Inhalte. Die Rechte liegen in der Regel bei den Herausgebern beziehungsweise den externen Rechteinhabern. [Siehe Rechtliche Hinweise.](#)

### **Conditions d'utilisation**

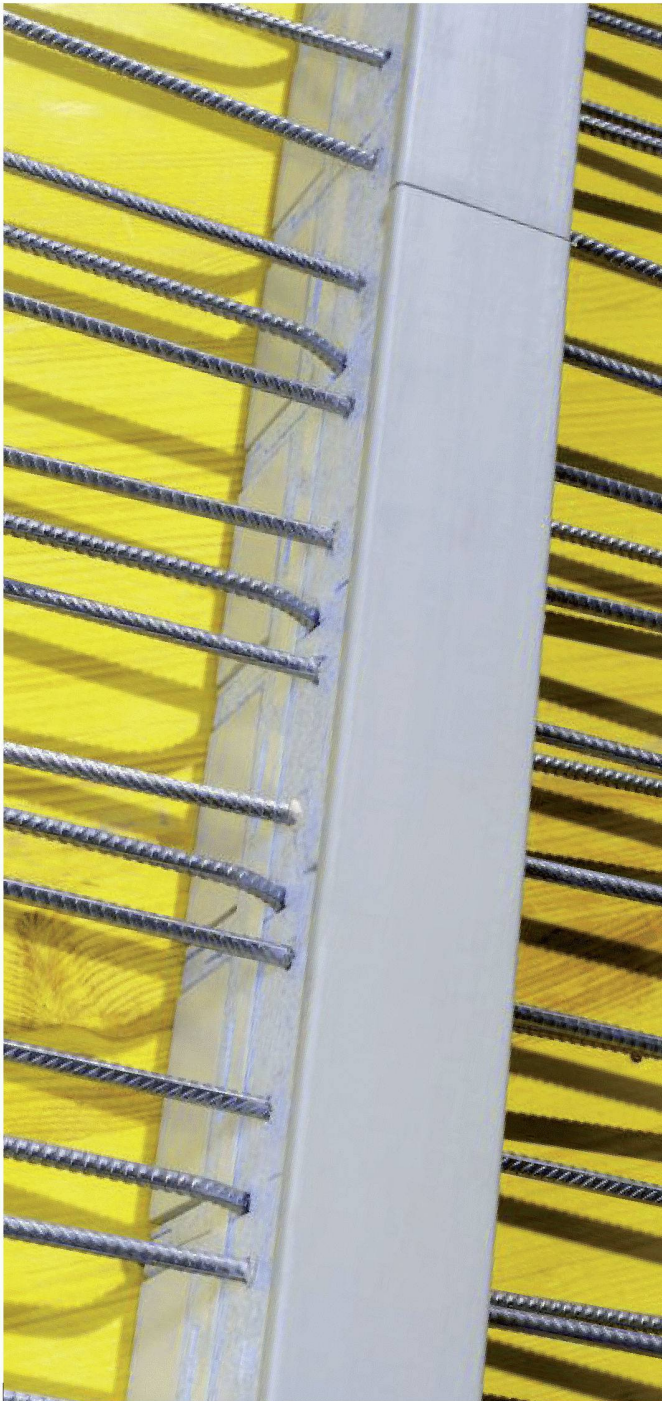
L'ETH Library est le fournisseur des revues numérisées. Elle ne détient aucun droit d'auteur sur les revues et n'est pas responsable de leur contenu. En règle générale, les droits sont détenus par les éditeurs ou les détenteurs de droits externes. [Voir Informations légales.](#)

### **Terms of use**

The ETH Library is the provider of the digitised journals. It does not own any copyrights to the journals and is not responsible for their content. The rights usually lie with the publishers or the external rights holders. [See Legal notice.](#)

**Download PDF:** 21.12.2024

**ETH-Bibliothek Zürich, E-Periodica, <https://www.e-periodica.ch>**



## **isolan®plus**

**Ausgezeichneter Dämmwert  
und statische Sicherheit**

**Ein Markenprodukt ab Lager verfügbar:**

SFS Locher AG, BewehrungsSysteme  
Abteilung Bausysteme • Heerbrugg  
[www.sfslocher.biz](http://www.sfslocher.biz)

**SFS** locher

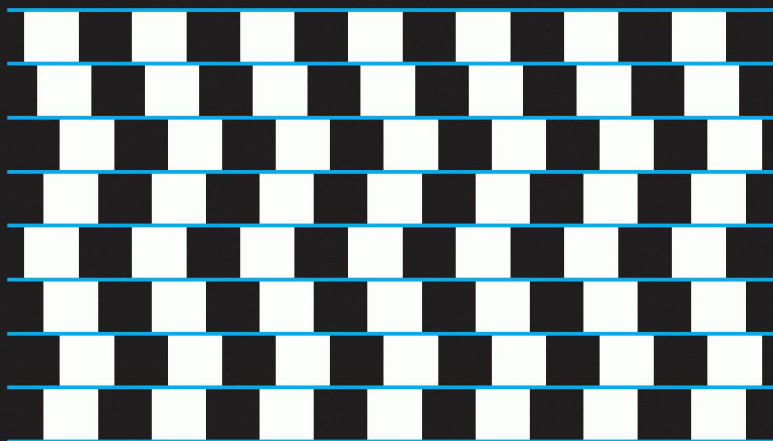
**Darauf ist Verlass.**

**Bohren  
Rammen**

**Foundationen  
Baugruben-  
abschlüsse  
Grundwasser-  
absenkungen**

**RISI**  
**die Spezialtiefbauer**

041-766 99 99 [www.risi-ag.ch](http://www.risi-ag.ch)



## So leicht lässt sich ein Ingenieur nicht täuschen.

Mit versiertem Auge erkennt der Fachmann sogleich, dass die horizontalen blauen Linien alle parallel verlaufen. Ebenso folgerichtig entscheidet er sich für ARBO von Aschwanden, wenn es gilt, verschiedene Bauteile – insbesondere von einem Gebäude auskragende Betonplatten – mit einer exzellenten Wärmedämmung zu verbinden. Als erfahrener Profi weiss er auch, dass das beispiellos vielfältige ARBO-Sortiment der neusten Generation verschiedenste Isolationsstärken bei

unterschiedlichen Bauhöhen umfasst. Und dass, wo erforderlich, auch Elemente mit integrierter Trittschalldämmung erhältlich sind. Schon fast als Binsenwahrheit erscheint ihm, dass ARBO die spezifischen statischen Anforderungen bei verschiedensten konstruktiven Anwendungen erfüllt. Und als selbstverständlich nimmt er hin, dass auch die mustergültigen technischen Unterlagen mit umfangreichen statischen und bauphysikalischen Daten höchsten Standard verkörpern.



## Aschwanden