

Eingaben = Contributions = Lavori inoltrati

Autor(en): [s.n.]

Objektyp: **Article**

Zeitschrift: **Tec21**

Band (Jahr): **133 (2007)**

Heft Dossier (~~Übersicht~~)

PDF erstellt am: **06.08.2024**

Persistenter Link: <https://doi.org/10.5169/seals-108074>

Nutzungsbedingungen

Die ETH-Bibliothek ist Anbieterin der digitalisierten Zeitschriften. Sie besitzt keine Urheberrechte an den Inhalten der Zeitschriften. Die Rechte liegen in der Regel bei den Herausgebern.

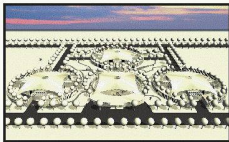
Die auf der Plattform e-periodica veröffentlichten Dokumente stehen für nicht-kommerzielle Zwecke in Lehre und Forschung sowie für die private Nutzung frei zur Verfügung. Einzelne Dateien oder Ausdrucke aus diesem Angebot können zusammen mit diesen Nutzungsbedingungen und den korrekten Herkunftsbezeichnungen weitergegeben werden.

Das Veröffentlichen von Bildern in Print- und Online-Publikationen ist nur mit vorheriger Genehmigung der Rechteinhaber erlaubt. Die systematische Speicherung von Teilen des elektronischen Angebots auf anderen Servern bedarf ebenfalls des schriftlichen Einverständnisses der Rechteinhaber.

Haftungsausschluss

Alle Angaben erfolgen ohne Gewähr für Vollständigkeit oder Richtigkeit. Es wird keine Haftung übernommen für Schäden durch die Verwendung von Informationen aus diesem Online-Angebot oder durch das Fehlen von Informationen. Dies gilt auch für Inhalte Dritter, die über dieses Angebot zugänglich sind.

ENGAGEN / CONTRIBUTIONS / LAVORI INOLTATI



**Centre culturel et musical
Touré Kunda au Senegal,
Association FAMI – Forma Artistique Mu-
sique et Image**
Ernesto Bolliger, Arch. REG-A SIA OTIA
Bellinzona



Aussichtsplattform Conn
Corinna Menn
Chur



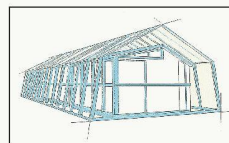
Ideenkonkurrenz «Ein Bild der Region»
Verein Region Bern (Fritz Sieber)
Bern



Transjurane
La Transjurane Architecture
Renato Salvi
Delémont



Soziale Sicherheit Station Felsenau, Bern
Ehrenbold Schudel
Bern



**Neodomus – Construction de trois villas
contigües dans unse serre horticole**
Simon Riat
Delémont



SBB – Stationen RV 05 (Regionalverkehr 05)
SBB Infrastruktur Architektur
Bern



Aufwertung Übergang Breitbach, Dübendorf
Markus Dobrew
Dübendorf



SBB – Karten und Bahnhofpläne
SBB Infrastruktur Architektur
Bern



Werkhof in Safien
Albertin: Zoanni: Architekten
Haldenstein



KVA Thun
Andrea Roost
Bern



Büro- und Fabrikationsgebäude
Ernst Schweizer AG
Metallbau
Hedingen



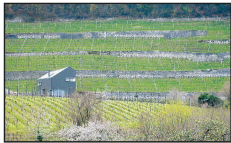
Renaturation de la Seymaz
Nicolas Senggen
c/o EDMS
Carouge



Landerwerbsumlegung LEU T10
Lüscher&Aeschlimann AG
Ins



**Buch und Ausstellung –
Gion A. Caminada –
Cul zuffei el'aura dado**
Dr. Bettina Schlorhauser
Innsbruck



Terraforming
Votolini Architectes
Lausanne



Réaménagement Place du Molard, Genève
Roland Mantilleri (EDMS)
Carouge
Philippe Bebox (2b Architectes)
Lausanne



Casa e atelier Bill
Michele Arnaboldi Architetto
Locarno



Tre ponti sul nuovo fiume Flaz
Andrea Pedrazzini, Ingegnere
Ingegneri Pedrazzini sagl
Via delle Scuole 1
6900 Lugano



Neues Gemeinschaftsgrab
Richard Kretz Architekt
Grimselweg 5
6005 Luzern



UBS AG Zürich, Sanierung Bärengasse 16
Andres Carosio Architekten
Luzern



expo.02 – Palais de l'équilibre
Groupe H – Bureau d'Etudes Integrales SA
Meyrin



Ecoparc Quartier, Neuchâtel
Bauart Architectes et Urbanistes SA
Neuchâtel



Scivolamenti profondi e ingegneria naturalistica
Ing. Pedrozzi & Associati SA
Pregassona



Cube 12
Michel Voisard &
Jean Chatelain
Porrentruy



Wassersportzentrum Lido, Rapperswil SG
Roskothen Architekten GmbH
Rapperswil



Schéma directeur de l'ouest lausannois
Bureau du SDOL
Renens



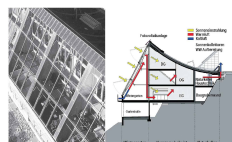
Poetry Makes Nothing Happen
Ronny Hardliz
Vicolo della Scala 5
Rom



Stallumbau Sisola, Scuol
Seraina Felix-Gallmann
Sent



Mortar Checklist
Peter Widmer, Architekt
Solothurn



Solarhäuser Niederscherli BE
aarplan architekten ag
Solothurn



Umbau und Erweiterung Helvetia Patria Versicherungen
St. Gallen