

Objektyp: **Advertising**

Zeitschrift: **Tec21**

Band (Jahr): **133 (2007)**

Heft 1-2: **Bauen im Ausland**

PDF erstellt am: **11.09.2024**

### **Nutzungsbedingungen**

Die ETH-Bibliothek ist Anbieterin der digitalisierten Zeitschriften. Sie besitzt keine Urheberrechte an den Inhalten der Zeitschriften. Die Rechte liegen in der Regel bei den Herausgebern. Die auf der Plattform e-periodica veröffentlichten Dokumente stehen für nicht-kommerzielle Zwecke in Lehre und Forschung sowie für die private Nutzung frei zur Verfügung. Einzelne Dateien oder Ausdrucke aus diesem Angebot können zusammen mit diesen Nutzungsbedingungen und den korrekten Herkunftsbezeichnungen weitergegeben werden. Das Veröffentlichen von Bildern in Print- und Online-Publikationen ist nur mit vorheriger Genehmigung der Rechteinhaber erlaubt. Die systematische Speicherung von Teilen des elektronischen Angebots auf anderen Servern bedarf ebenfalls des schriftlichen Einverständnisses der Rechteinhaber.

### **Haftungsausschluss**

Alle Angaben erfolgen ohne Gewähr für Vollständigkeit oder Richtigkeit. Es wird keine Haftung übernommen für Schäden durch die Verwendung von Informationen aus diesem Online-Angebot oder durch das Fehlen von Informationen. Dies gilt auch für Inhalte Dritter, die über dieses Angebot zugänglich sind.

Tragende Qualität  
Anfragen lohnt sich. Immer.



**AEPLI**  
Stahlbau

Industriestrasse 15  
9201 Gossau  
Tel. 071 388 82 82  
Fax 071 388 82 92  
stahlbau@aepli.ch  
www.aepli.ch

Aepli Stahlbau – die Qualität  
auf die Sie bauen können.  
Fragen Sie uns an.



Berufsbegleitende, vierjährige  
Bachelor-Ausbildung

**Bachelor of Science ZFH**

**Architektur**  
**Bauingenieurwesen**  
**Elektrotechnik**  
**Informatik**  
**Maschinentchnik**

Hochschule für Technik Zürich  
Lagerstrasse 45, Postfach 1568, 8021 Zürich  
Telefon 043 268 25 22, rektorat-t@hsz-t.ch

Besuchen Sie unsere Informationsabende

Mitglied der Zürcher  
Fachhochschule

[www.hsz-t.ch](http://www.hsz-t.ch)

Fachartikel Treppenelemente

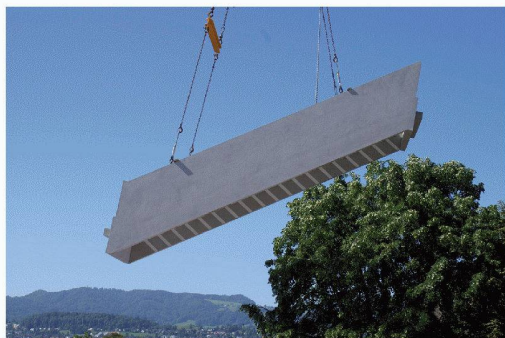
## Das etwas andere Treppen-Element

In einem Stück gegossene Treppen-Elemente inkl. Wangen ersparen aufwändige Schalungsarbeiten auf der Baustelle

Vielfach lohnt sich eine Vorfabrikation von Elementen für den Bauunternehmer erst ab einer gewissen Anzahl von Elementen. Das Elementwerk kann dann die (vielfach sehr hohen) Schalungskosten über mehrere Elemente abwälzen. Beim Objekt Kantonsschule Küsnacht ZH lohnte sich dies aber aufgrund der unüblichen Treppen-Form bereits ab zwei Elementen.

Die Fabrikation erfolgte in einem Guss, Treppen und Wangen, wobei die Ein- und Austritts-Stufen eingeklebt wurden. Die Treppen mit einer Breite von 200 cm sind allseitig schalungsglatt oder weisen eine Gitterstruktur auf.

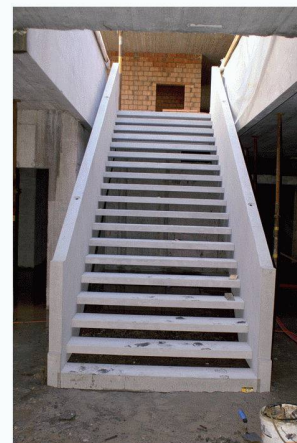
Just in time, auf Bestellung der Bau-Unternehmung Dietschwiler AG, Uetikon am See, angeliefert, mit Pneu Kran versetzt, erwies sich die Element-Lösung einmal mehr als optimal.



Just in Time



Kurze Versetzzeit



Massgenau

Weitere Informationen:

MÜLLER-STEINAG BAUSTOFF AG, 6221 Rickenbach LU, Tel. 0848 200 210, [www.ms-baustoff.ch](http://www.ms-baustoff.ch), [info@ms-baustoff.ch](mailto:info@ms-baustoff.ch)