

**Zeitschrift:** Tec21  
**Band:** 133 (2007)  
**Heft:** 11: Energie aus der Tiefe

## **Werbung**

### **Nutzungsbedingungen**

Die ETH-Bibliothek ist die Anbieterin der digitalisierten Zeitschriften. Sie besitzt keine Urheberrechte an den Zeitschriften und ist nicht verantwortlich für deren Inhalte. Die Rechte liegen in der Regel bei den Herausgebern beziehungsweise den externen Rechteinhabern. [Siehe Rechtliche Hinweise.](#)

### **Conditions d'utilisation**

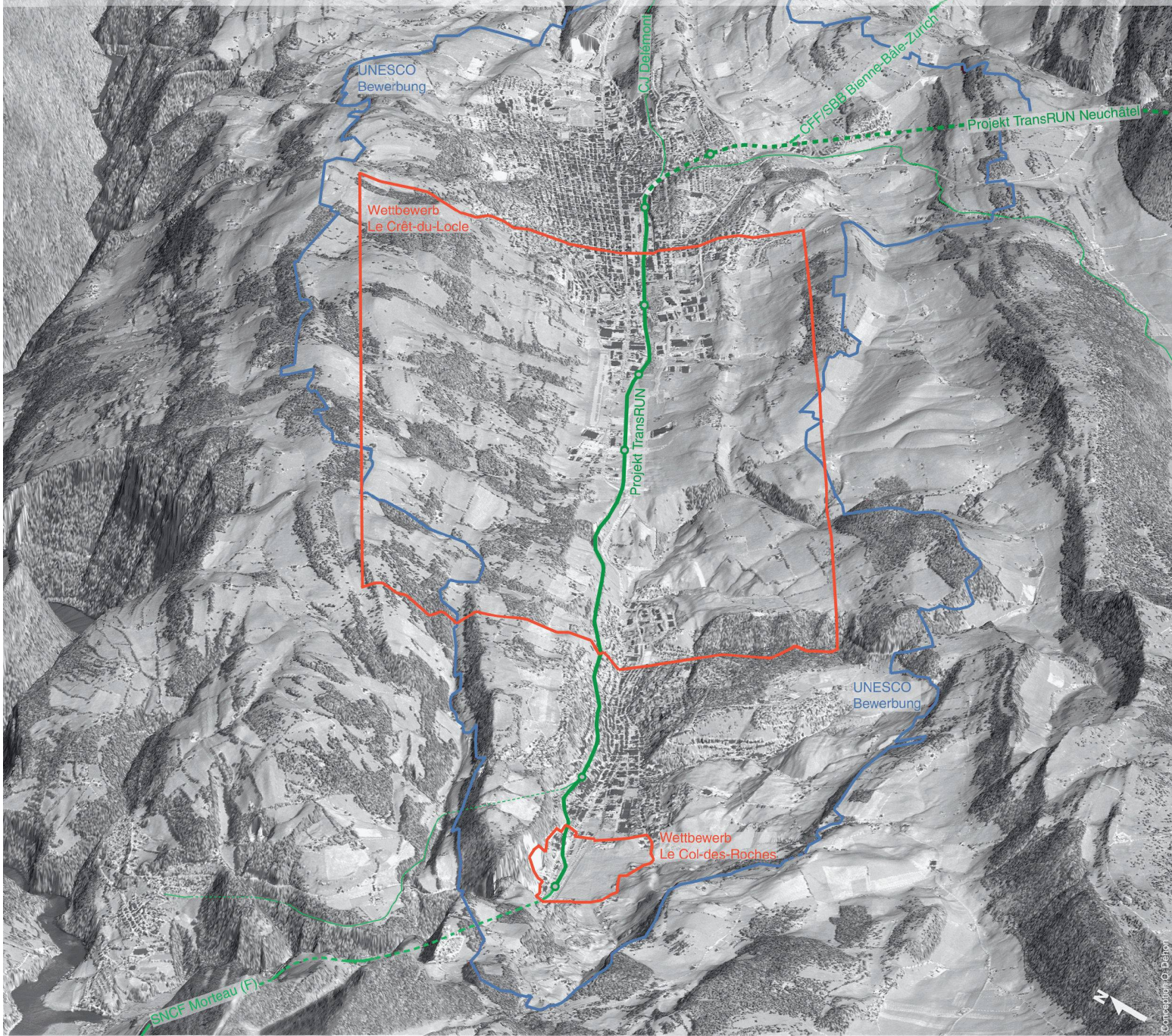
L'ETH Library est le fournisseur des revues numérisées. Elle ne détient aucun droit d'auteur sur les revues et n'est pas responsable de leur contenu. En règle générale, les droits sont détenus par les éditeurs ou les détenteurs de droits externes. [Voir Informations légales.](#)

### **Terms of use**

The ETH Library is the provider of the digitised journals. It does not own any copyrights to the journals and is not responsible for their content. The rights usually lie with the publishers or the external rights holders. [See Legal notice.](#)

**Download PDF:** 13.10.2024

**ETH-Bibliothek Zürich, E-Periodica, <https://www.e-periodica.ch>**



## Zwei städtebauliche Wettbewerbe

für eine Entwicklungsstrategie der Neuenburger Berge.

Le Crêt-du-Loche: Internationaler Ideenwettbewerb,  
Eingabe bis 31. Mai 2007,  
Unterlagen: [www.lerun.ch/cret-du-loche](http://www.lerun.ch/cret-du-loche)

Le Col-des-Roches: 9. EUROPAN-Wettbewerb,  
Eingabe bis 28. Juni 2007,  
Unterlagen: [www.europan-suisse.ch](http://www.europan-suisse.ch)

Die Neuenburger Städte Le Locle und La Chaux-de-Fonds schreiben zwei städtebauliche Wettbewerbe für die Gestaltung von zwei Örtlichkeiten aus. Es handelt sich um Le Crêt-du-Loche (zwischen den zwei Städten) und Le Col-des-Roches (nahe an der Grenze zu Frankreich). Die zwei Städte fördern eine Stadt- und Landschaftsplanung, die im Zeichen der Qualität und der nachhaltigen Entwicklung steht. Beide im Wettbewerb ausgeschriebenen Örtlichkeiten befinden sich entlang der Linie des TransRUN, ein im Rahmen der neuen Agglomerationspolitik entwickeltes Projekt einer regionalen S-Bahn zur Verbindung der höher gelegenen Region mit der tiefer gelegenen Region des Kantons. Die zwei Städte wurden vom Bund für die Liste des UNESCO-Weltkulturerbes vorgeschlagen. Dieses einzigartige Stadtensemble zeugt von ausserordentlicher Architektur und Geschichte der Uhrendindustrie.



G. B. à la Guillaume



G. B. à la Guillaume



Cignifio E. Bettinelli



Cignifio E. Bettinelli

# Neu und komfortabel: Weiches Wasser mit Aquapro

+ Gut Installiert  
Ben Installé  
Ben Installato



**NUSSBAUM**<sup>RN</sup>

Beim Aquapro-Wasserenthärter werden Kalk und Magnesium gegen Natrium ausgetauscht, dadurch wird das Wasser spürbar weicher. Wasserleitungen, Heizstäbe und Haushaltsgeräte bleiben kalkfrei. Mit dem Nussbaum-Y-Flansch auch nachträglich einbaubar.

R. Nussbaum AG 4601 Olten  
062 286 81 11 [www.nussbaum.ch](http://www.nussbaum.ch)

Filialen in Basel, Bern, Biel, Brig, Carouge, Crissier, Giubiasco, Kriens, St. Gallen, Trimbach, Zürich

## Opel Movano, Vivaro und Combo. Die Transportprofis für alle Bedürfnisse.



McQuay-Norris

Die Transportprofis sind flexibel wie noch nie. Movano, Vivaro und Combo passen sich speziellen Ausstattungswünschen von Firmen und Dienstleistungsbetrieben mit massgeschneiderten Lösungen an. Und erfüllen so zuverlässig, wirtschaftlich und sauber (der Combo ist auch als CNG mit Erdgasantrieb erhältlich) die vielseitigsten Transportaufgaben. Weitere Informationen unter [www.opel.ch](http://www.opel.ch) oder Telefon 0848 900 111 (Mo. - Fr.: CHF 0,08/Min., Sa. + So.: CHF 0,04/Min.).

\*auf ausgewählten Modellen

Diesel-  
Partikelfilter  
optional  
erhältlich\*