

Objektyp: **Advertising**

Zeitschrift: **Tec21**

Band (Jahr): **133 (2007)**

Heft 35: **Amputationen**

PDF erstellt am: **11.09.2024**

### **Nutzungsbedingungen**

Die ETH-Bibliothek ist Anbieterin der digitalisierten Zeitschriften. Sie besitzt keine Urheberrechte an den Inhalten der Zeitschriften. Die Rechte liegen in der Regel bei den Herausgebern. Die auf der Plattform e-periodica veröffentlichten Dokumente stehen für nicht-kommerzielle Zwecke in Lehre und Forschung sowie für die private Nutzung frei zur Verfügung. Einzelne Dateien oder Ausdrucke aus diesem Angebot können zusammen mit diesen Nutzungsbedingungen und den korrekten Herkunftsbezeichnungen weitergegeben werden. Das Veröffentlichen von Bildern in Print- und Online-Publikationen ist nur mit vorheriger Genehmigung der Rechteinhaber erlaubt. Die systematische Speicherung von Teilen des elektronischen Angebots auf anderen Servern bedarf ebenfalls des schriftlichen Einverständnisses der Rechteinhaber.

### **Haftungsausschluss**

Alle Angaben erfolgen ohne Gewähr für Vollständigkeit oder Richtigkeit. Es wird keine Haftung übernommen für Schäden durch die Verwendung von Informationen aus diesem Online-Angebot oder durch das Fehlen von Informationen. Dies gilt auch für Inhalte Dritter, die über dieses Angebot zugänglich sind.

## Die zukunftsorientierte Aus-/Weiterbildung

### Kurs Projektleiter/in Bauindustrie

Die praxisorientierte Ausbildung für das Projektmanagement im Baubereich. Der Projektleiterkurs (3x3 Tage) richtet sich an qualifizierte Nachwuchs- und Führungskräfte aus den Bereichen Planung, Bauleitung und Bauausführung, die die aktuellen Techniken des Projektmanagements erlernen möchten.

#### Nächste Kurse

PL 02-07, Beginn: 19. November 2007

(nur noch wenige Plätze frei)

PL 01-08, Beginn: 9. April 2008

PL 02-08, Beginn: 10. Dezember 2008

### CAS-Projektmanager/in Bau

Der sich über ein halbes Jahr erstreckende Zertifikatskurs (5x5 Tage) richtet sich an Projektleiter und andere qualifizierte Baufachleute, welche sich im Bereich des Projektmanagements weiterbilden und Führungsaufgaben übernehmen wollen. Erfolgreiche Teilnehmer und Teilnehmerinnen erhalten den Weiterbildungsausweis «Certificate of Advanced Studies CAS» der Hochschule für Technik und Architektur Luzern.

#### Nächste Kurse

PM 18, Beginn: 10. September 2007

(nur noch wenige Plätze frei)

PM 19, Beginn: 31. März 2008

#### Anmeldung und Information

Allianz der Bauindustrie-Organisationen

Effingerstrasse 13, 3011 Bern

Telefon 031 382 93 84, Fax 031 382 93 85

info@allianz-bauindustrie.ch

www.allianz-bauindustrie.ch



## www.visualisierung.ch

Wir visualisieren Ihre Projekte:

Mathys Partner, Technopark, 8005 Zürich, Tel. 044 445 17 55

**holzhausbau**

Zimmerer  
Trennwände Schreinerei

**SIGRIST RAFZ**

Telefon 044 879 10 79 Fax 044 879 10 89  
info@sigrist-rafz.ch www.sigrist-rafz.ch

## CONSTRUMEDIAT

### BEIM PLANEN UND BAUEN

Prävention, Lösungssuche, Schadensbegrenzung  
Vertragsmanagement, Konfliktberatung, Mediation

#### Jürg Gasche

Mediator und Rechtsanwalt

www.construmediat.ch

Tel. +41 44 248 38 98

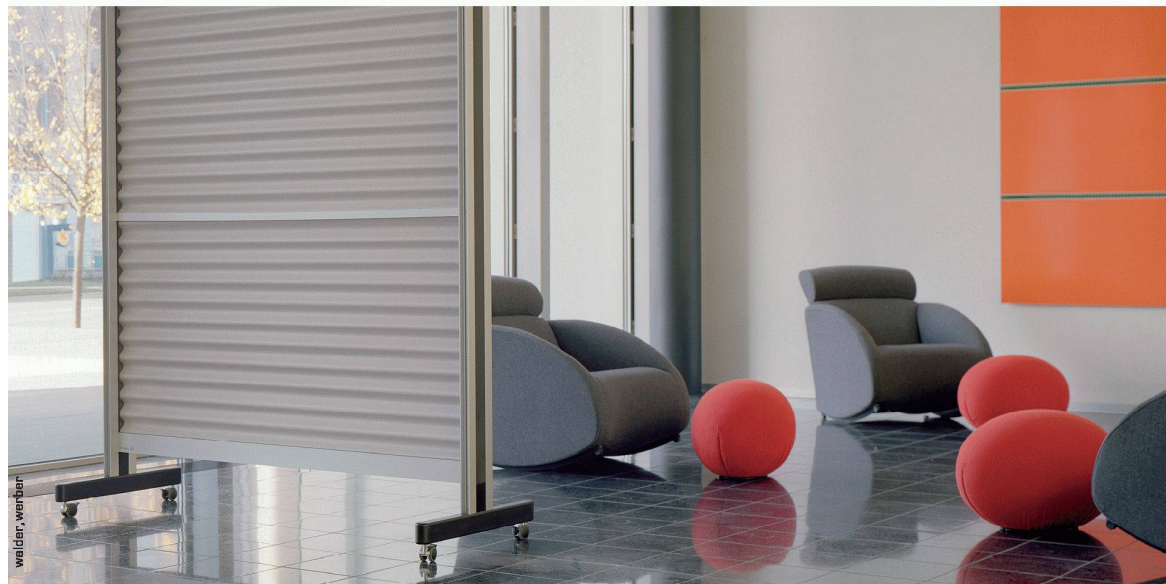
So einfach das Tageslicht.

## www.solatube.ch

Das Solatube®-Tageslichtbeleuchtungssystem  
für den privaten, kommerziellen, industriellen oder  
landwirtschaftlichen Gebrauch.



## SOLATUBE®



### FRÜHER MUSSTE MAN DINGE KLAR TRENNEN.

Heute trennt man nach Lust und Laune. Flexibilität und Multifunktionalität sind die Anforderungen an Räume. Und diese Kriterien erfüllt niemand besser als Trewag. Mit den Systemen Blättler und trewag 02. Mehr dazu unter [www.trewag.ch](http://www.trewag.ch)



**TREWAG AG**  
Bei Trennwänden im Element

# mega**beton**stark



DEFH Bergstrasse, Zürich



Zellfeldpark, Schenkon



Media Markt, Conthey

Elsäßer produziert mit einer neuen Produktionsanlage.

Ihr Vorteil: höchste Präzision, Herstellung und Vertrieb aus einer Hand – just in time. Profitieren Sie von unseren grossformatigen Elementen.



**Elsäßer**

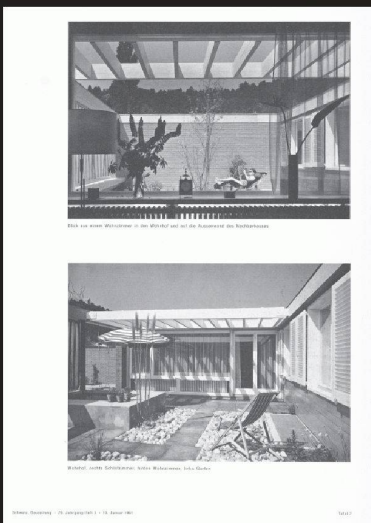
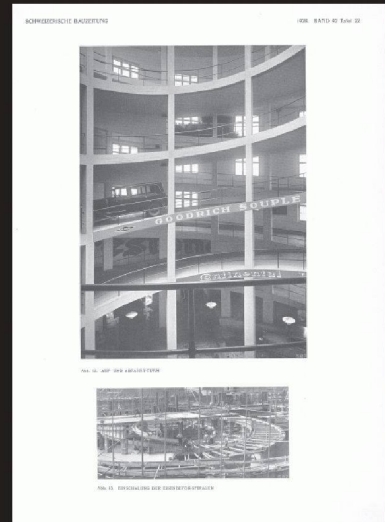
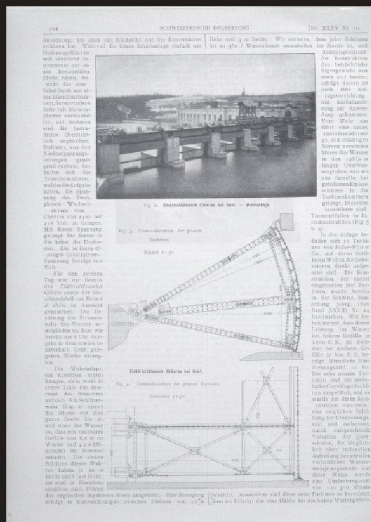
BETON-  
BAUTEILE

**zuverlässig**

**individuell**

**exakt**

Egon Elsäßer Bauindustrie KG • D-78187 Geisingen  
Tel. +49 (0) 77 04 8 05-0 • [www.elsaesser-beton.de](http://www.elsaesser-beton.de)



# www.baugedaechtnis.ethz.ch

Baugedächtnis Schweiz Online:  
über 130 Jahrgänge der bedeutendsten  
Schweizer Zeitschriften zu Architektur,  
Ingenieurwesen und Umwelt:  
im Volltext durchsuchen und kostenlos nutzen.

- Die Eisenbahn - Zeitschrift für Bau- und Verkehrswesen, 1874–1882
- Schweizerische Bauzeitung, 1883–1978
- SI + A Schweizer Ingenieur und Architekt, 1979–2000
- TEC21 - Die Fachzeitschrift für Architektur, Ingenieurwesen und Umwelt, 2000–
- Bulletin de la Société Vaudoise des Ingénieurs et des Architectes, 1875–1899
- Bulletin technique de la Suisse romande, 1900–1978
- Ingénieurs et architectes suisses, 1979–2001
- TRACÉS, 2001–

Kantonales Hochbauamt

## Architektin / Architekt

Für unsere Abteilung Neu- und Umbauten suchen wir per 1. Januar 2008 oder nach Vereinbarung eine/n zusätzliche/n Architektin/Architekten.

Als verantwortliche/r Projektleiterin/Projektleiter führen Sie Neubauten, Umbau- und Renovationsprojekte von der Planung über die Ausführung bis zur Abrechnung selbständig durch. Als Vertreterin/Vertreter der Bauherrschaft koordinieren Sie die Arbeit der beauftragten Ingenieure und Spezialisten und wahren die Interessen der Benutzer. Sie bearbeiten die jährlichen Budgetunterlagen und wirken mit beim Erstellen von langfristigen Planungskonzepten.

Für diese vielseitige und interessante Aufgabe erwarten wir neben einer abgeschlossenen Berufsausbildung FH, bzw. TS oder gleichwertigen Ausbildung mit einigen Jahren praktischer Berufserfahrung, Selbständigkeit, EDV- Kenntnisse, Organisationstalent und Freude an der Zusammenarbeit in einem kleinen Team

**Weitere Auskünfte erteilt Ihnen gerne:**

Markus Friedli, Kantonsbaumeister  
T 052 724 24 63, markus.friedli@tg.ch

**Ihre Bewerbung richten Sie bitte an das:**

Personalamt des Kantons Thurgau,  
Verwaltungsgebäude am Marktplatz  
St. Gallerstrasse 11, 8510 Frauenfeld, job@tg.ch

Bauart Architekten und Planer ist ein nachhaltig agierendes Architekturbüro und vertritt eine undogmatische Architekturauffassung. Mit engagierten Mitarbeiterinnen und Mitarbeitern streben wir nach innovativer Baukultur. Im Team suchen wir täglich Lösungen, die mehr als das Alltägliche sind.

Für unseren Standort in Bern suchen wir eine\_n

## Architekt\_in

mit mehreren Jahren Erfahrung in Projektleitung. Muttersprache Französisch oder sehr gute Französischkenntnisse sind von Vorteil.

## Hochbauzeichner\_in

für die Mitarbeit an einem herausfordernden Projekt.

Wir bieten ein an- und aufregendes Umfeld, eine Position mit grosser Eigenverantwortung und weitem Spielraum, ein kreatives Arbeitsklima und kooperativen Führungsstil.

Ihre Unterlagen senden Sie bitte an

Bauart Architekten und Planer AG

Johannes Luginbühl, Laupenstrasse 20, 3008 Bern



Gesucht im **Oberengadin**, zur Ergänzung unseres Teams

### PROJEKTLLEITER / ARCHITEKT/ HOCHBAUZEICHNER

Sie bringen mit: Erfahrung in der Planung und Ausführung von anspruchsvollen Projekten, Werk- und Detailplanung, CAD (Allplan), evtl. Messerli Bauad. Allgem. Word-/Excel-Kenntnisse, Englisch- und Italienischkenntnisse von Vorteil

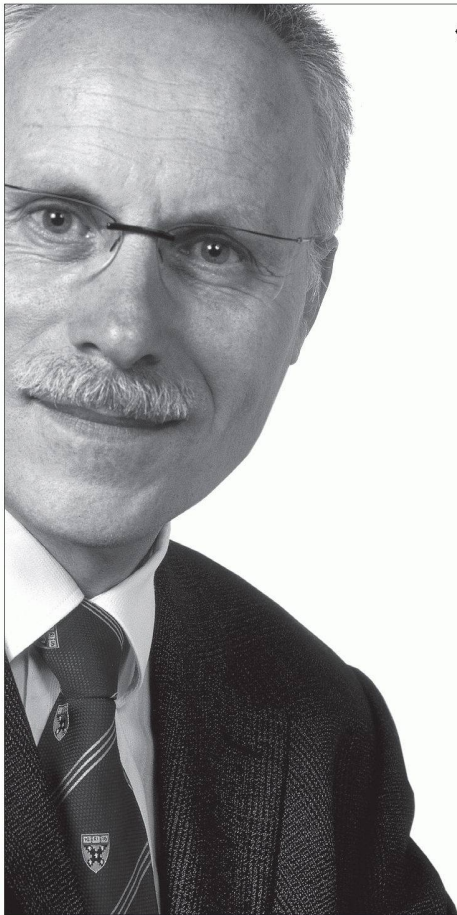
Arbeitsbeginn: ab sofort oder nach Vereinbarung

Bei Fragen: R. Scherrer, Tel. 081 833 07 01

**Bewerbung mit den üblichen Unterlagen an:**

Müller HP + Partner Architekten AG, Chesa Suot la Punt, 7512 Champfèr

E-Mail: mail@m-p-arch.ch



## «Ich wünsche mir eigenständige Persönlichkeiten, die im Team gemeinsam Ziele erreichen wollen.»

**Dominic Speiser**, Leiter Immobilien Portfoliomanagement

Die Helvetia ist eine Schweizerische Allbranchenversicherung, die umfassende Versicherungs- und Vorsorgedienstleistungen anbietet. Gegenseitige Wertschätzung, offene Kommunikation und klare Ziele sind wichtige Grundsätze der Führung und Zusammenarbeit in der Helvetia.

Für unser Ressort Immobilien Portfoliomanagement Schweiz suchen wir eine teamfähige und belastbare Persönlichkeit als

### Projektleiter/in Immobilien Portfoliomanagement in Zürich

In dieser Funktion sind Sie für folgende Aufgaben verantwortlich:

- Vertretung der Investoreninteressen bei Bauprojekten
- Entwickeln und Umsetzen von Projekten im Zusammenhang mit Investitionen in Immobilienanlagen
- Beurteilen und Bewerten von Bauprojekten und Objekten
- Vorbereiten und Stellen von Investitionsanträgen
- Mitarbeit bei der Budgetierung

Für diese interessante und selbständige Aufgabe suchen wir eine ausgewiesene Fachkraft mit folgendem Profil:

- Architekt/in ETH/HTL
- Mindestens 5 Jahre Berufserfahrung in Architekturbüros oder Generalunternehmen/Bauherrenvertretung
- Erfahrung als BauherrenvertreterIn von Vorteil
- Betriebswirtschaftliche Grundkenntnisse oder NDS BWL und sehr gute PC-Kenntnisse
- Hohe Kunden- und Qualitätsorientierung
- Initiative und exakte Arbeitsweise sowie Verhandlungsgeschick

Wenn Sie interessiert sind, zögern Sie nicht, Herrn Stephan Gmür, Leiter Projekte Zürich, Telefon: 058 280 86 96, anzurufen.

Ihre vollständigen Bewerbungsunterlagen senden Sie bitte an [bernadette.haefeli@helvetia.ch](mailto:bernadette.haefeli@helvetia.ch) oder an unten stehende Adresse.

#### Helvetia Versicherungen

Bernadette Häfeli, Human Resources und Dienste  
St. Alban-Anlage 26, 4002 Basel  
[www.helvetia.ch](http://www.helvetia.ch)



## Lüscher & Aeschlimann AG Ingenieur- und Vermessungsbüro

Wir sind ein Ingenieurbüro mit interessantem und breitem Auftragsspektrum im Berner Seeland. Ihr Arbeitsplatz befindet sich in einer zweisprachigen, familienfreundlichen Region nahe der Städte Bern, Biel, Neuenburg und Murten.

Zur Verstärkung unseres Teams suchen wir einen

### Bau-, Kultur-, oder Umweltingenieur(in) ETH/FH

für den Bereich Tiefbau (100 %, eventuell Teilzeit)

Sie übernehmen nach kurzer Einarbeitungszeit die Verantwortung für interessante und anspruchsvolle Tiefbauprojekte. Wir bieten Ihnen ein hohes Mass an Selbstständigkeit und schätzen Eigenverantwortung. Engagierte Kandidaten haben die Möglichkeit aktiv am Unternehmen mitzugestalten.

Detaillierte Auskünfte gibt Ihnen gerne  
Herr Charles-Henri Aeschlimann (032 312 70 70)

Ihre schriftliche Bewerbung richten Sie bitte an:  
Lüscher & Aeschlimann AG, Moosgasse 31, PF 160  
3232 Ins [info@la-ing.ch](mailto:info@la-ing.ch), [www.la-ing.ch](http://www.la-ing.ch)

Wir suchen per sofort einen/eine

## BauingenieurIn

Wir erwarten:

- Flexible und entscheidungsfreudige Persönlichkeit
- Beherrschung CAD
- Gutes Vorstellungsvermögen
- Teamfähigkeit



BEYELER  
INGENIEURE AG. HOCH- & TIEFBAU

#### Schriftliche Bewerbung an:

Beyeler Ingenieure AG  
WANKDORF | CENTER  
Stade de Suisse  
Papiermühlestrasse 71  
CH – 3014 Bern  
Tel. +41 31 958 34 34  
[www.beyelering.ch](http://www.beyelering.ch)  
[planung@beyelering.ch](mailto:planung@beyelering.ch)

Mittelgrosses Büro mit vielfältigen Projekten und anspruchsvollen  
Kunden sucht

### Architekt/in und Bauleiter

**Sie sind:** CAD-erfahren, selbständig, ideenreich, exakt, effizient,  
speditiv, teamfähig.

**Sie suchen:** herausfordernde Aufgaben, abwechslungsreiche Tätigkeit,  
anspruchsvolle Bauherren, sichere Stelle, Eigenverantwortung  
und ein sympathisches Umfeld.

Dann freuen wir uns auf Ihre komplette Bewerbung unter:  
Chiffre F176-754165 an Publicitas S. A., Postfach 48,  
1752 Villars-sur-Glâne 1

Grolimund & Partner AG Thunstrasse 101a T 031 356 20 00  
3006 Bern F 031 356 20 01

**G+P**

**Umwelttechnik  
Bauphysik  
Informatik**

Zur Verstärkung unseres Teams in Bern suchen wir ab sofort junge(n)

## Bauphysikerin / Bauphysiker

mit abgeschlossener Ausbildung als BauphysikerIn, BauingenieurIn oder ArchitektIn, bevorzugt mit Praxiserfahrung. Die abwechslungsreiche Tätigkeit umfasst die Bearbeitung von Problemen im Gebiet der Bauphysik, Bau- und Raumakustik. Sie erarbeiten Grundlagen, entwerfen Konzepte, führen Messungen und detaillierte Berechnungen durch, beraten unsere Kunden in der Planung und Ausführung.

Sie sind teamfähig, gewandt im Umgang mit den Office-Produkten und interessieren sich für den Umgang mit Ingenieur-Software.

Wir bieten Ihnen eine abwechslungsreiche, entwicklungsfähige Tätigkeit in unserem Team, einen modern ausgerüsteten Arbeitsplatz, flexible Arbeitszeitregelungen sowie attraktive Aus- und Weiterbildungsmöglichkeiten.

Fühlen Sie sich angesprochen und wollen mehr erfahren? Richten Sie Ihre Fragen und Bewerbungsunterlagen an M. Bichsel, Tel.: 031 356 20 00 (markus.bichsel@GundP.ch). Weitere Informationen zu unserem Betrieb finden Sie im Internet unter [www.grolimund-partner.ch](http://www.grolimund-partner.ch).

### Naturkräfte bündeln und nutzen. Für eine sichere Energieversorgung.

Wir sind ein dynamisches Ingenieurunternehmen mit 40 Mitarbeitenden und Hauptsitz in Chur. Zur Verstärkung unseres Teams in der **Wasserkraft** suchen wir per sofort oder nach Vereinbarung einen

### Bauingenieur ETH oder FH/HTL (w/m)

für Wasserkraftanlagen

#### Ihr Tätigkeitsgebiet

In einem motivierten Team übernehmen Sie verantwortungsvolle und selbständige Aufgaben in der Abwicklung und Bearbeitung von Projekten im gesamten Bereich des Wasserkraftanlagenbaus.

#### Ihr Profil

Sie haben die entsprechende Ausbildung abgeschlossen und verfügen evtl. bereits über Berufserfahrung. Initiative, Flexibilität, Teamfähigkeit und selbständiges Arbeiten setzen wir ebenso voraus wie eine hohe Leistungsbereitschaft.

#### Unser Angebot

Der ganzheitlich konzipierte Aufgabenbereich ermöglicht einem begeisterungsfähigen Bauingenieur, sein fachspezifisches Wissen entsprechend einzusetzen und Erfahrungen auf breiter Ebene zu sammeln.

Wenn Sie eine echte Herausforderung suchen, dann möchten wir Sie gerne kennen lernen. Unser Geschäftsführer, Markus Gassmann, Telefon 081 258 40 50, freut sich auf Ihren Anruf.

**Straub AG**, Ingenieure + Geoinformatiker [www.straub-online.ch](http://www.straub-online.ch)  
Hartberstrasse 10  
7000 Chur

**straub**  
ag  
Ingenieure + Geoinformatiker



## Bauherren in der Nordwestschweiz haben attraktive Bauvorhaben

Für die Realisierung innovativer Projekte suchen wir Sie, den zentralen Ansprechpartner in den Rollen

### Architekt ● Projektleiter ● Büroleiter

#### Ihre Aufgaben

- Sie betreuen private und institutionelle Bauherren und führen alle relevanten Gespräche mit den Behörden
- Sie identifizieren marktfähige Projekte und setzen Zeichen moderner und nachhaltiger Architektur
- Sie führen fachlich und personell die Mitarbeitenden der Niederlassung mit derzeit 5 Mitarbeitenden
- Sie koordinieren und überwachen die laufenden Projekte und stellen eine effiziente Zusammenarbeit sicher

#### Ihr Profil

Als Architekt ETH / FH besitzen Sie vorzugsweise eine zusätzliche Ausbildung als Projektleiter und verfügen über genügend Erfahrung in der Gesamtabwicklung anspruchsvoller Projekte im Bereich Neu- und Umbau. Sie sind verhandlungsgewandt und führen ziel- und ergebnisorientiert.

Attraktive Anstellungsbedingungen und Entwicklungsmöglichkeiten in einem animierenden Umfeld erwarten Sie.

Haben wir Ihre Aufmerksamkeit geweckt? Kontaktieren Sie den Beauftragten Herrn Urs Thierstein (Freecall 0800 809 890) oder senden Sie Ihre Bewerbungsunterlagen mit Foto an **CTS Intersearch**, Partners for Human Solutions, Postfach, 5001 Aarau.

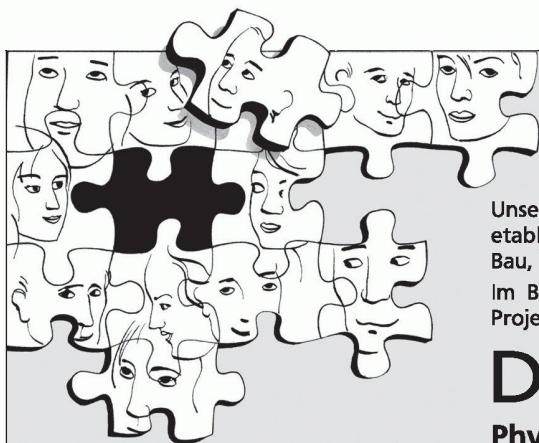


**CTS GROUP**  
PARTNERS FOR HUMAN SOLUTIONS

Professionalität und Diskretion sind bei uns selbstverständlich.

[www.ctsgroup.ch](http://www.ctsgroup.ch)

Zürich ● Aarau ● Bern ● Vallon (Campus)



Weitere Stellenangebote unter  
[www.elite-consulting.ch](http://www.elite-consulting.ch)

Unser Auftraggeber ist eine unabhängige und innovative Firmengruppe, seit Jahrzehnten etabliert in breitgefächerten Ingenieur- und Planungs-Dienstleistungen in den Bereichen Bau, Energie, Umwelt und Sicherheit.

Im Bereich **Bauphysik und Bauklimatik** bestehen verschiedenste anspruchsvolle Projekte. Für die **Leitung** und den **Weiterausbau** suchen wir einen

## Dipl. Ingenieur

### Physiker, Bau-Ing., Architekt, HLK-Ing.

mit folgendem Profil:

- Breites Fachwissen in den oben genannten Bereichen, Schwerpunkt in integralen Konzepten und Gebäudesimulation
- Gewohnt, selbstständig Projekte von der Akquisition über die Planung bis zur Abwicklung allein und mit Mitarbeitern durchzuführen
- Interesse am Weiterausbau der Dienstleistungen aktiv mitzuwirken

Die Aufgabe beinhaltet eine hohe Selbstständigkeit mit interessanten Projekten und bietet fortschrittliche Anstellungsbedingungen, Möglichkeit zur Mitbeteiligung und interessante Weiterentwicklung in einem renommierten Unternehmen.

Ihre Bewerbung wird unter dem Stichwort MMB mit der gewünschten Diskretion behandelt. Für telefonische Vorabklärungen stehen Ihnen Brigitta Doswald oder Robert Mennel zur Verfügung.

Elite Consulting AG – Professionelle Suche und Beurteilung von Top-Führungskräften  
Ilanzhofweg 2, Postfach, 8042 Zürich, Tel. +41 44 368 43 46, Fax +41 44 363 20 88

**Bitte senden Sie vorerst nur Ihr CV** an [doswald@elite-consulting.ch](mailto:doswald@elite-consulting.ch)

**Bauphysik, Bauklimatik**

**Selbstständige Tätigkeit**

**Anspruchsvolle Projekte**

**Arbeitsort Basel**

**elite consulting**  
Kaderrekrutierung



**Kanton St. Gallen**

Das Tiefbauamt des Kantons St. Gallen ist für die Kantons- und Nationalstrassen sowie für den Hochwasserschutz zuständig. Bringen Sie Ihr Fachwissen im Bereich Lärmschutz bei Projektierung, Bau und Erhaltung des Kantonsstrassennetzes ein und betreuen Sie an vorderster Stelle die Fortführung und Weiterentwicklung unseres (Qualitäts-)Managementsystems.

Zur Nachfolgeregelung suchen wir, mit Stellenantritt nach Vereinbarung,

### eine Fachstellen-/Qualitätsleiterin oder einen Fachstellen-/Qualitätsleiter

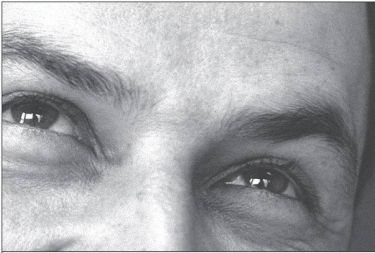
Ihr Aufgabenbereich umfasst unter anderem den Vollzug der Lärmschutz-Verordnung bei Strassenprojekten und insbesondere die Entwicklung von Sanierungsmassnahmen, die verwaltungsinterne und externe Beratung in strassenbaulichen Lärmfragen, die Bearbeitung von Lärmklagen und Lärmmessungen sowie die Vertretung der Interessen des Tiefbauamtes z.B. bei der Thematik Lärmschutz, Raumplanung und Verkehr. Sie überwachen, steuern und unterstützen die Einhaltung des Managementsystems nach ISO 9001. Bei Eignung werden Sie auch für Spezialaufgaben des Kantonsingenieurs eingesetzt.

Wir erwarten von Ihnen ein abgeschlossenes Studium an einer Hochschule oder einer Fachhochschule im technischen Bereich, vorzugsweise in Bauingenieurwesen. Sie bringen Fachwissen im Umweltschutzbereich, mit vertieften Kenntnissen im Lärmschutz, mit Einfache Datenbankenkenntnisse sowie Grundwissen in GIS werden vorausgesetzt und die Kenntnis der Zusammenhänge zwischen Siedlung und Verkehr sind erwünscht. Die Bedeutung eines Qualitätsmanagementsystems ist Ihnen nicht fremd, und Sie sind bereit, sich in die Funktion der Qualitätsleiterin/des Qualitätsleiters einzuarbeiten. Sie sind innovatives und interdisziplinäres Zusammenarbeiten gewohnt, können sich durchsetzen, arbeiten selbstständig und lösungsorientiert; dann sind Sie die Person, die wir suchen.

Das Baudepartement bekennt sich zur Gleichstellung von Mann und Frau. Wir freuen uns über Bewerbungen von Frauen und Männern.

Ihre schriftliche Bewerbung mit den üblichen Unterlagen samt Foto richten Sie bitte bis 9. September 2007 an das Baudepartement des Kantons St. Gallen, Personaldienst, Lämmlisbrunnenstrasse 54, 9001 St. Gallen. Auskünfte erteilt Ihnen gern der jetzige Stelleninhaber, Hanspeter Bösch, Tel. 071 229 30 52, oder der Kantonsingenieur Urs Kost, Tel. 071 229 30 39.





# Spezialist/-in für Naturgefahren

## **Ihre Human Resources**

### **Kontaktperson:**

Sandra Ledergerber

Swiss Re

Mythenquai 50/60

8022 Zürich

Telefon +41 43 285 5372

### **Bitte bewerben Sie sich nach Möglichkeit via Internet:**

[www.swissre.com](http://www.swissre.com)

(Careers > Open positions)

Herausforderungen reizen Sie. Sie möchten sich weiterentwickeln und suchen eine neue berufliche Perspektive? Als weltweit führendes Unternehmen im Risiko- und Kapitalmanagement bauen wir auf Mitarbeitende, die sich durch vorausschauendes Verhalten, Qualitätsdenken und persönliches Engagement auszeichnen. Nehmen Sie die Herausforderung an?

### **Ihre Aufgaben**

Haben Sie einen Hochschulabschluss in Ingenieur- oder Naturwissenschaften und reizt es Sie, an der Schnittstelle von Wissenschaft und modernsten Geschäftsapplikationen zu wirken? Lösen Sie Probleme gerne auf pragmatische Weise, sind Sie entscheidungsfreudig und arbeiten Sie ergebnisorientiert? Schätzen Sie den täglichen Dialog mit internen und externen Fachleuten, Schadenspezialisten und Kunden weltweit?

Für unsere Abteilung «Naturgefahren» arbeiten 25 Experten in Zürich, New York, München und Hongkong. Wir suchen per sofort einen Spezialisten auf dem Gebiet der Schadenempfindlichkeit versicherter Objekte bei Naturkatastrophen. In dieser Funktion werden Sie mit Entwicklungsprojekten im Zusammenhang mit der versicherungstechnischen Einschätzung von Erdbeben-, Sturm- und Überschwemmungsrisiken betraut. Der Fokus liegt auf Schadenanalysen und der Umsetzung der so gewonnenen Erkenntnisse.

Sie arbeiten in einem dynamischen und herausfordernden Umfeld, in dem Sie einen umfassenden Einblick in einen wichtigen Geschäftsbereich von Swiss Re gewinnen. Die Position bietet interessante Karriere-möglichkeiten in einem global tätigen Unternehmen.

### **Ihr Profil**

- Hochschulabschluss in Ingenieur- oder Naturwissenschaften
- Kenntnisse der erwähnten Naturgefahren und deren Schadenwirkung
- Praxiserfahrung in der Baubranche, in der Modellierung von Naturgefahren sowie im Underwriting sind von Vorteil
- Gute Kenntnisse von Matlab, Datenbankapplikationen (SQL, ACCESS) und GIS (ESRI)
- Sehr gute Kenntnisse der englischen Sprache in Wort und Schrift, weitere Sprachkenntnisse wünschenswert
- Allgemeines Interesse für wissenschaftliche, finanztechnische sowie geschäftliche Zusammenhänge
- Flair für Details, ohne den Gesamtüberblick zu verlieren
- Ausgeprägter Teamgeist, Verhandlungsgeschick und Ausdauer

## Tiefbau / Tunnelbau

Wir sind ein mittelgrosses, modern ausgerüstetes Ingenieurbüro mit Niederlassungen in Aarau, Bern und Olten.

Zur Ergänzung unseres Teams in Olten suchen wir einen erfahrenen/eine erfahrene

## dipl. Bauingenieur/in ETH / FH

für die Einsatzgebiete

- Tiefbau, Strassen-/Bahnbaubau, Siedlungswasserbau
- Tunnelbau/Tunnelinstandsetzung

Sie arbeiten in kleinen Projekt-Teams, leiten anspruchsvolle Projekte und pflegen Kontakte zu Auftraggebern, Partnerbüros und Unternehmern.

Zur Ergänzung unseres Bauleitungsteams für grössere Tunnel-Anlagen im Bahn- und Strassenbau suchen wir einen ortsunabhängigen / eine ortsunabhängige

## Bauleiter / Bauleiterin

Sie sind initiativ, einsatzwillig und haben Freude an der Lösung von nicht alltäglichen Problemen, dann freuen wir uns auf Ihre Bewerbung oder Kontaktaufnahme mit unserem Herrn W. Kradolfer.



**Rothpletz, Lienhard + Cie AG**  
Projektierende Bauingenieure SIA  
Aarauerstrasse 50  
4600 Olten  
Tel. 062 287 13 11  
[www.rothpletz.ch](http://www.rothpletz.ch)

Als Total Services Contractor mit Hauptsitz in Zürich-Oerlikon und Niederlassungen in der ganzen Schweiz erbringen wir für unsere Kunden Dienstleistungen im gesamten Immobilienspektrum von der Projektentwicklung bis zur schlüsselfertigen Übergabe.

Zur Verstärkung unseres Teams am Hauptsitz suchen wir einen

## Projektmitarbeiter Submissions- und Vergabewesen (m/w)

Ihr Aufgabengebiet umfasst das Erstellen von Ausschreibungsunterlagen, Massenberechnungen, die Durchführung von Submissionen, Verhandlungen mit Subunternehmern und Lieferanten, das Vertragswesen etc.

Sie sind ausgewiesene Fachperson auf Ihrem Gebiet als **Hochbauzeichner, Hochbautechniker TS oder Bauführer/Bauleiter**. Sie bringen eine grosse Erfahrung in allen Bereichen des Hochbaus mit und haben Verhandlungsgeschick. Ferner sind Sie mit dem schweizerischen Baumarkt und den gängigen Bestimmungen vertraut.

Wir verfügen über eine breite Palette von interessanten Projekten, die im Stadtbild Akzente setzen werden. Wir bieten Ihnen eine selbstständige, anspruchsvolle Tätigkeit in einem dynamischen Umfeld, viel Freiraum und attraktive Anstellungsbedingungen. Ihr Einsatz wird belohnt durch viele erfolgreiche Bauten, die im öffentlichen Raum wahrgenommen werden.

Sind Sie interessiert? Dann schicken Sie bitte Ihre Bewerbungsunterlagen zu Händen von Frau Meike Scheinhütte, Leiterin Personalwesen, Tel. direkt: 044-305 24 11. Wir freuen uns auf Ihre Nachricht.

**Karl Steiner AG**  
Hagenholzstrasse 60  
8050 Zürich  
Tel. 044-305 24 11  
[meike.scheinhuette@steiner.ch](mailto:meike.scheinhuette@steiner.ch)  
[www.steiner.ch](http://www.steiner.ch)

**STEINER**  
TOTAL SERVICES CONTRACTOR

Schüpbach

Wir sind ein dynamisches, junges Team und suchen zur Verstärkung unseres Architekturbüros in Andelfingen eine/n

## Projektleiter/in 100%

Sie sind Hochbauzeichner/in oder Fachhochschulabsolvent/in TS/FH, möchten Grossprojekte mit Begeisterung mitgestalten, sind selbständiges und speditives Arbeiten gewohnt, zeigen sich belastbar, flexibel und sind teamfähig.

Wir bieten Ihnen die Chance, interessante Bauprojekte im Industrie- und Wohnungsbau von A bis Z aktiv mitzugestalten, zeitgemässe Entlohnung und attraktive Arbeitsbedingungen.

Wir freuen uns auf Ihre Online-Bewerbung unter [eveline@schuepbach.ch](mailto:eveline@schuepbach.ch) oder Ihre schriftliche Bewerbungsunterlagen an Christian Schüpbach AG, Eveline Schüpbach, Postfach 331, 8450 Andelfingen, [www.schuepbach.ch](http://www.schuepbach.ch)

Für die konstruktive selbständige Bearbeitung von architektonisch anspruchsvollen und spannenden Projekten suchen wir per sofort jüngere qualifizierte und motivierte Persönlichkeit als

## ARCHITEKT/IN HOCHBAUZEICHNER/IN

Wir freuen uns auf Ihre schriftliche Bewerbung.

**Walter Baumann & Monika Henrich**  
Architekten HTL ETH SIA SWB, 5400 Baden  
Ländliweg 17 b, Telefon 056 204 95 66



Schweizerische Eidgenossenschaft  
Confédération suisse  
Confederazione Svizzera  
Confederaziun svizra

Eidg. Finanzdepartement EFD  
**Bundesamt für Bauten und Logistik BBL**

Das Bundesamt für Bauten und Logistik (BBL), zuständig für das Immobilienmanagement der zivilen Bundesverwaltung sowie für die Materialwirtschaft und die Datenausgabe der gesamten Bundesverwaltung, sucht per sofort einen/eine

## Projektleiter/in Bauherr

Für unsere Abteilung Projektmanagement, welche für die Planung und Realisierung aller baulichen Massnahmen verantwortlich ist, suchen wir eine/n versierte/n dipl. Architekt/in ETH/FH als Bauherrenvertreter/in. Sie sind zuständig für die Führung von Projektteams in allen Phasen der Planung und Realisierung von zivilen Bauvorhaben – hauptsächlich in der Westschweiz – wie Verwaltungs- und Bürogebäude, Forschungsanstalten, Zollgebäude, Museen und Gerichtsgebäude. Die Qualitäts-, Kosten- und Terminsteuerung und -kontrolle sowie die Planung und Koordination der finanziellen Mittel gehören zu Ihren Hauptaufgaben.

Sie sind Architekt/in ETH/FH oder Baufachmann/-frau mit gleichwertiger Ausbildung. Sie verfügen über mehrjährige Berufserfahrung, wenn möglich im Projektmanagement. Generalistisches Denken, Verhandlungsgeschick und ausgeprägte Führungseigenschaften zählen zu Ihren beruflichen Stärken. Prozessorientierte Geschäftsabwicklung ist Ihnen bekannt und EDV-Hilfsmittel wenden sie routiniert an. Sie schätzen Teamarbeit, sind selbstständig, motiviert und belastbar. Sie verfügen über gute aktive Kenntnisse einer zweiten Amtssprache. Falls Sie sich von diesem anspruchsvollen und breiten Betätigungsfeld angesprochen fühlen, freuen wir uns, Sie persönlich kennen zulernen.

Ihre Bewerbung senden Sie bitte an folgende Adresse:  
Bundesamt für Bauten und Logistik,  
Human Resources, Holzikofenweg 36,  
3003 Bern

Ergänzende Auskünfte erteilt Ihnen gerne  
Herr Alfred Roth, Tel. 031/325 57 45.

Weitere interessante Stellenangebote der  
Bundesverwaltung finden Sie unter  
[www.stelle.admin.ch](http://www.stelle.admin.ch)



**WERNER WILHELM  
KADERSELEKTION**

Ein Unternehmen der WILHELM-DMS-GRUPPE

## Projektverantwortung im konstruktiven Ingenieurbau

Die Projektierung von Industriebauten, Bankgebäuden, Infrastrukturanlagen, Grossüberbauungen und Tragwerksplanungen stellt höchste Anforderungen an die Ingenieure. Und nur die renommiertesten Ingenieurbüros werden damit betraut. Dazu zählt auch unsere Auftraggeberin mit Sitz im **oberen St.Galler Rheintal**. Als

## Bauingenieur/in



sind Sie verantwortlich für die termin-, kosten- und qualitätsgerechte Ausführung der Projekte. Das umfasst Planung, Offertwesen, Bauführung und Abrechnung. Sämtliche Aktivitäten werden direkt von Ihnen mit den Kunden und ausführenden Unternehmen koordiniert. Dabei werden Sie von einem gut eingespielten, fachlich versierten Team unterstützt. Voraussetzung für diese Funktion bildet eine

## Ingenieurausbildung FH oder ETH

sowie möglichst breite Erfahrung im konstruktiven Ingenieurbau. Ein sicheres Auftreten, Freude am Kundenkontakt, Teamfähigkeit sowie selbständiges Arbeiten runden Ihr Profil ab.

Wenn Ihnen Verantwortung, vielseitige Arbeit und Zukunftssicherheit viel bedeuten, dann setzen Sie sich bitte mit uns in Verbindung. In einem persönlichen Gespräch in **Vaduz** oder **St.Gallen** gibt Ihnen **Stefan R. Wilhelm** weitere Auskunft. Wir garantieren absolut diskrete Behandlung Ihrer Bewerbung. [stefan.wilhelm@wilhelm.ch](mailto:stefan.wilhelm@wilhelm.ch)

### **Werner Wilhelm AG für Kaderselektion**

Josef-Rheinberger-Strasse 6 · Postfach 901 · 9490 Vaduz · Telefon 00423 388 0 488 · Fax 00423 388 0 489 · [www.wilhelm.ch](http://www.wilhelm.ch)

Zürich · St.Gallen · Vaduz · Basel · Lugano · Genf · Lausanne

STADT AARAU



Aarau ist Wohnort von rund 16'000 Personen und das kulturelle, soziale und wirtschaftliche Zentrum für 80'000 Menschen im Umkreis von 15 Kilometern



Aarau  
nachhaltig und innovativ

Wir suchen eine/-n

## Leiter/-in Hochbau (100%)

### Hauptaufgaben:

- Sie prüfen mit einem kleinen Team von Fachleuten alle Baueingaben
- Sie bereiten die Bewilligungen zuhanden des Stadtrates vor oder erteilen solche in eigener Kompetenz
- Sie beraten mit Ihrem Team Bauwillige in bau- und umweltrechtlichen sowie in architektonischen Aspekten
- Sie behandeln Einsprachen und suchen konsensfähige Lösungen
- Sie bereiten Verfügungen vor und erstatten Vernehmlassungen zu Beschwerdeverfahren
- Sie leiten Baukontrollen und überwachen die Einhaltung von Auflagen und Bedingungen
- Sie vertreten das Stadtbauamt in Kommissionen

Sie verfügen über einen Abschluss als **Architekt/-in** an einer Fachhochschule, über eine **Bauverwalter- oder juristische Ausbildung** und über Praxis als Bauverantwortliche/-r in einer Verwaltung. Sie kennen sich im Bau- und Planungs- und Umweltrecht aus und sind eine Persönlichkeit mit Führungsfähigkeiten. Im schriftlichen und mündlichen Ausdruck sind Sie gewandt.

Wenn Sie sich für diese anspruchsvolle Stelle interessieren, so senden Sie bitte Ihre Bewerbungsunterlagen an Stadt Aarau, Patrick Walde, Personalleiter, Rathausgasse 1, 5000 Aarau. Weitere Auskunft erteilt Ihnen gerne der Stadtbaumeister, Herr Felix Fuchs, Tel. 062 836 05 20.



Volkswirtschaftsdirektion des Kantons Zürich  
Verkehr und Infrastruktur Strasse

Der Volkswirtschaftsdirektion des Kantons Zürich unterstehen das Amt für Wirtschaft und Arbeit, das Amt für Verkehr, die Organisationseinheit «Verkehr und Infrastruktur Strasse» sowie administrativ der Zürcher Verkehrsverbund. Einen ersten Einblick erhalten Sie unter [www.vis.zh.ch](http://www.vis.zh.ch). In der Organisationseinheit Verkehr und Infrastruktur Strasse, Abteilung Dienste, suchen wir eine/n

## Ingenieur/in Beitragswesen 100%

Der Schwerpunkt Ihrer Tätigkeit liegt in der Ausübung der Oberaufsicht im Strassenwesen bei den beiden Städten Zürich und Winterthur. Es geht dabei hauptsächlich um die planungs-, bau- und strassengesetzeskonforme Abwicklung dieser Aufgaben in technischer und finanzieller Hinsicht.

Für diese vielseitige Tätigkeit wenden wir uns an eine/n Ingenieur/in FH / ETH (Bau-, Planungs- oder Kulturingenieur) oder gleichwertige Ausbildung im Bereich Bauingenieurwesen oder Baurecht mit mehrjähriger praktischer beruflicher Erfahrung. Sind Sie eine kommunikative, zielorientierte Persönlichkeit und verfügen über Verhandlungsgeschick und präzise mündliche und schriftliche Ausdrucksfähigkeit? Verfügen Sie ausserdem über gute EDV-Kenntnisse (MS-Office-Applikationen), Zuverlässigkeit und Freundlichkeit? Dann sind Sie unser/e Kandidat/in.

Es erwartet Sie eine interessante Tätigkeit in einem dynamischen Arbeitsumfeld und ein motiviertes Team mit Arbeitsplatz in der Nähe des Hauptbahnhofs Zürich. Zeitgemässe Anstellungsbedingungen sind für uns selbstverständlich. Arbeitsbeginn ist ab sofort oder nach Vereinbarung.

Bitte senden Sie Ihre Bewerbung an die Volkswirtschaftsdirektion des Kantons Zürich, Verkehr und Infrastruktur Strasse, Frau Margrit Savary, Leiterin Personal, Walcheplatz 2, Postfach, 8090 Zürich, mit dem Vermerk «Stellenausschreibung Ingenieur/in Beitragswesen». Für Fragen steht Ihnen gerne Herr Sascha Emmenegger, Tel. 043 259 31 60, zur Verfügung.

## Hochwasserschutz und Naturgefahrenplanung - Aufgaben mit Zukunft

Basler & Hofmann gehört zu den führenden Ingenieur-, Planungs- und Beratungsunternehmen. Im Fachbereich Wasser decken wir ein breites Kompetenzspektrum ab: Hochwasserschutz und Gefahrenplanung, Hydrometrie und naturnaher Wasserbau, Siedlungsentwässerung und Gewässerschutz. Zur Verstärkung unseres Teams in der Planung und Projektierung suchen wir

## eine/n Bauingenieur/in Wasserbau

mit den Schwerpunkten **Abflussmodellierung, Hochwasserschutz, Rückhalteräume und Naturgefahrenplanung**

Als Bauingenieur/in bringen Sie idealerweise 3 bis 5 Jahre Erfahrung in den erwähnten Aufgaben mit. Sie haben sehr gute Hydraulikkenntnisse, sind vertraut mit modernen EDV-Hilfsmitteln (Simulations- und GIS- Software) und verfügen über eine gute sprachliche Ausdrucksfähigkeit. Eigeninitiative, Praxisnähe und Teamfähigkeit sind Ihre Stärken. Sie sind bereit Verantwortung zu übernehmen. Es erwartet Sie eine vielseitige und interessante Tätigkeit. Sie haben die Chance, in einem dynamischen und teamorientierten Umfeld anspruchsvolle und interdisziplinäre Projekte eigenverantwortlich zu bearbeiten. Wir bieten Ihnen ein attraktives Arbeitsumfeld mit der Möglichkeit, sich fachlich und persönlich weiterzuentwickeln. Ihr Arbeitsort ist Esslingen im Zürcher Oberland. Möchten Sie mehr über uns erfahren? Besuchen Sie unsere Homepage [www.bhz.ch](http://www.bhz.ch) oder rufen Sie Hans Schmid an. Wir freuen uns über Ihre schriftliche Bewerbung.

**Basler & Hofmann**

Ingenieure und Planer AG • Mitglied SIA/USIC

Bachweg 1 • 8133 Esslingen • Tel. 044 387 11 22 / Fax 044 387 11 00

# K N E L L W O L F

Erfolgsmanagement für Ingenieure und Architekten

Unsere Auftraggeberin ist eine an mehreren Standorten in der Ostschweiz tätige Ingenieurgruppe mit rund 60 Fachleuten und starker Marktstellung in den Bereichen Wasser und Abwasser sowie allgemeiner Tiefbau.

Am Standort im Zürichseeraum suchen wir einen erfahrenen

## Leiter allgemeiner Tiefbau (mit Potenzial für Geschäftsführungsaufgaben)

Das Aufgabenspektrum beinhaltet die selbständige Bearbeitung der Projekte im allgemeinen Tiefbau, Spezialgebiet Siedlungsentwässerung, Strassen- und Wasserbau. Es gilt mit Umsicht und Durchsetzungsvermögen, gleichzeitig aber auch mit Feingefühl im Umgang mit den Mitarbeitern und Kunden die angestrebten Ziele zu erreichen. Der potenzielle Geschäftsführer übernimmt Mitverantwortung in der Führung des Unternehmens und unterstützt die Geschäftsleitung aktiv in der Akquisition von Aufträgen.

Ihr Profil zeichnet sich durch breites Fachwissen im allgemeinen Tiefbau und idealerweise dem Spezialgebiet Siedlungsentwässerung aus. Auch Führungserfahrung und Sozialkompetenz sind wichtige Erfolgsfaktoren. Sie verfügen über eine Ausbildung als Bauingenieur ETH/FH oder ähnlicher Ausbildung und haben bereits einige Erfahrungen in der Planung, Projektleitung und Bauleitung anspruchsvoller Projekte gesammelt. Ausserdem sind Sie eine unternehmerisch denkende und durchsetzungsstarke Persönlichkeit, welche über eine strukturierte Arbeitsweise verfügt und mit Freude und Geschick über verschiedene Anspruchsgruppen hinweg Verhandlungen führen kann. Sie zeichnen sich durch hohe Belastbarkeit und durch Kontaktfreudigkeit, Eigeninitiative und Kundenorientierung aus.

Sind Sie interessiert, mehr darüber zu erfahren? Dann senden Sie Frau Claudia Willi oder Herr Heinz Knellwolf Ihre Bewerbungsunterlagen oder rufen Sie uns für weitere Informationen an. Wir garantieren Ihnen absolute Diskretion und freuen uns, Sie kennen zu lernen.

**Knellwolf & Partner AG** · Schaffhauserstrasse 272 · 8057 Zürich · T 044 311 41 60 · F 044 311 41 69 · claudia.willi@knellwolf.com · www.knellwolf.com

Wir sind ein junges Architekturbüro im Herzen der Stadt Zürich und bearbeiten die verschiedensten Bauaufgaben.

Für anspruchsvolle Projekte suchen wir

## Architekten und Hochbauzeichner

(w/m) zur Unterstützung unseres Teams.

Ihr Aufgabengebiet umfasst Entwurf, Projektierung, Ausführungsplanung. Eine abgeschlossene Ausbildung, CAD-Kenntnisse und Berufserfahrung sind Voraussetzungen.

Wir freuen uns auf Ihre schriftliche Bewerbung: [job@camenzindbosshard.ch](mailto:job@camenzindbosshard.ch)

**camenzind bosshard**  
architekten eth sia

### Nachfolge in erfolgreichem Architekturbüro

Ein gut positioniertes Architekturbüro im Grossraum Zürich (20 Mitarbeitende) sucht zur Ergänzung der bestehenden Geschäftsleitung und zur langfristigen Nachfolgeregelung im Inhaberteam

### einen Architekten / eine Architektin als Partner / Partnerin

Wir bieten eine interessante Einstiegsmöglichkeit als Mitinhaber in ein etabliertes und erfolgreiches Unternehmen mit gutem Auftragsbestand. Unser breites Geschäftsportfolio besteht aus einer guten Mischung von überregionalen Grossprojekten und regional kleineren Projekten. Unsere neue Partnerin oder unser neuer Partner soll sich als MiteigentümerIn und Mitglied der Geschäftsleitung am weiteren Ausbau der Unternehmung beteiligen.

#### Anforderungsprofil

Sie sind Architektin / Architekt mit mehrjähriger Berufserfahrung, einem guten Beziehungsnetz und verfügen über ausgewiesene Kompetenz in den folgenden Bereichen:

- Projektentwicklung
- Projektplanung und -durchführung
- Projektmanagementenerfahrung
- Akquisition

#### Sie haben

- die Fähigkeit, komplexe Projekte abzuwickeln und grosse Gremien zu leiten
- einen guten Ruf und ein aktives Beziehungsnetz in der Baubranche
- Betriebswirtschaftliches Interesse
- das ideale Alter von 30–40 Jahren

Sie sind bereit, als Geschäftspartnerin / Geschäftspartner unternehmerische Führungsverantwortung zu übernehmen und sich am Unternehmen zu beteiligen. Sie sind eine erfahrene, offene und kommunikative Persönlichkeit.

Wenn Sie diese Anforderungen erfüllen und sich von dieser Herausforderung und Chance angesprochen fühlen, bitten wir Sie, Ihre Bewerbungsunterlagen zu schicken an: Tony Ettlin, Berater für Personal- und Organisationsentwicklung, Lättenstrasse 105, 8142 Uitikon-Waldegg Tel. 044 493 38 50, e-mail: [oe@ettlin.info](mailto:oe@ettlin.info)

Xella Porenbeton Schweiz AG mit Sitz in Zürich und Yverdon ist eine erfolgreiche Schweizer Handels- und Vertriebsorganisation von wärmedämmenden Baustoffen für den Wohnungs- und Industriebau sowie die Altbausanierung.

Für den Ausbau unserer Marktposition suchen wir Sie:

## Bauingenieur HTL / FH als Product Manager

### Ihr Aufgabengebiet:

Statik Mauerwerk und Elementbau  
Bauphysik (Schall-, Wärme- und Feuchteschutz)  
Technische Unterstützung der Aussendienstmitarbeiter  
Technische Hotline für Architekten, Ingenieure und Bauunternehmer  
Seminare und Schulungen

### Ihr Profil:

Unternehmerisch denkende Persönlichkeit mit fundierter Fachkompetenz. Selbständige Arbeitsweise, Eigeninitiative und Teamfähigkeit zeichnen Sie aus. Sie kommunizieren in Deutsch und vorzugsweise in Französisch.

Es erwartet Sie eine nicht alltägliche, fachliche Herausforderung in einem kameradschaftlichen, kleinen Team. Ein grosses Aufgabengebiet bietet Ihnen einen abwechslungsreichen, interessanten Arbeitsalltag.

Die Reisetätigkeit umfasst ca. 30%.  
Eintritt: Sofort oder nach Vereinbarung.

Ihre Bewerbung mit Foto reichen Sie bitte per Post oder E-mail ein.

Für Vorabklärungen steht Ihnen Herr Franco Franchi ([franco.franchi@xella.com](mailto:franco.franchi@xella.com)) gerne zur Verfügung.

Xella Porenbeton Schweiz AG  
Kernstrasse 37  
8004 Zürich  
Telefon 043 388 35 35  
[www.xella.ch](http://www.xella.ch)



Wir sind eine interdisziplinär tätige Ingenieurunternehmung im alleinigen Besitz der leitenden Mitarbeiter. Mit unseren 140 Mitarbeiterinnen und Mitarbeitern bearbeiten wir seit Jahren erfolgreich die immer komplexeren Aufgaben aus allen Gebieten des Bauingenieurwesens. Dazu gehören auch mehrere Grossprojekte von Verkehrsanlagen. Zur Verstärkung unserer Bauleitungs-Kapazitäten suchen wir eine innovative Persönlichkeit als

### Bauleiter/in / Baustellenleiter/in

Als diplomierte(r) Bauingenieur/in (ETH, FH oder TU) mit **einigen Jahren Erfahrung in der Projektleitung und Bauleitung** von Infrastrukturprojekten im Strassenbau, Bahnbau oder Spezial-Tiefbau erhalten Sie die Möglichkeit, in Bauleitungsteams mitzuarbeiten oder Baustellen selbständig zu leiten.

Sie sind eine engagierte Persönlichkeit mit dem „**Blick fürs Ganze**“, Führungs- und Sozialkompetenz und Bereitschaft in leitender Funktion Verantwortung zu übernehmen. Es stehen Ihnen versierte Fachleute in sämtlichen Fachgebieten des Bauingenieurwesens zur Seite. Unsere Mitarbeiter sind motiviert, Sie bei diesen herausfordernden Projekten tatkräftig zu unterstützen.

**B+S Ingenieur AG** bietet Ihnen viel Spielraum und Selbständigkeit, ein Umfeld in einem aufgeschlossenen und zukunftsorientierten Unternehmen mit motivierten Kolleginnen und Kollegen. Gleichzeitig profitieren Sie von einem flexiblen Arbeitszeitmodell.

Wir sichern Ihnen eine absolut vertrauliche Behandlung Ihrer Bewerbung zu. Für weitere Auskünfte wenden Sie sich bitte an den Abteilungsleiter Walter Kappeler.

### B+S Ingenieur AG

Muristrasse 60, 3000 Bern 31, Tel. 031 356 80 80  
[www.bs-ing.ch](http://www.bs-ing.ch) / [w.kappeler@bs-ing.ch](mailto:w.kappeler@bs-ing.ch)

Im Rahmen einer Nachfolgeplanung ist die Stelle eines

## Technischen Mitarbeiters beim Bauamt

wieder zu besetzen.

### Anforderungen:

Diese Stelle erfordert eine solide technische Grundausbildung (Bautechniker oder Bauzeichner mit langjähriger Erfahrung im Siedlungswasserbau).

### Aufgabenbereich:

Als technischer Mitarbeiter erwartet Sie ein interessantes, abwechslungsreiches, selbständiges Arbeiten. Die Schwerpunkte dieser Stelle liegen in den Bereichen Planung, Tiefbau (Strassen, Wasser, Abwasser und Wildbachverbauungen) sowie Hochbau (Bearbeitung von Baugesuchen bis Bauabnahmen).

**Eintritt:** nach Vereinbarung.

**Wir bieten:** zeitgemässe Anstellungsbedingungen gemäss kantonaler Personalverordnung.

Auskünfte über Aufgabenbereich sowie Anstellungsbedingungen erteilt:  
Chef Bauamt Peter Tomaschett, Tel. 081 423 36 11.



Ihre Bewerbung mit den üblichen Unterlagen richten Sie bitte innert 10 Tagen nach Erscheinen dieses Inserates an den Vorstand der Gemeinde Klosters-Serneus, 7250 Klosters.

Zur Verstärkung unseres jungen, motivierten Teams suchen wir per sofort oder nach Vereinbarung eine(n)

## Konstrukteur(in)/Bauzeichner(in)

mit 10–15 Jahren Berufserfahrung für die Bearbeitung von interessanten und anspruchsvollen Projekten sowie Bauleitungsaufgaben im allgemeinen Tiefbau.

Wenn Sie eine selbständige Arbeit in einem kleinen Team sehr schätzen und Ihre EDV-Kenntnisse auf hohem Niveau sind, freuen wir uns, Sie kennen zu lernen. Sind Sie zudem mit dem CAD-System Cadwork vertraut, ist dies ideal, aber keine Bedingung.

Fühlen Sie sich angesprochen? Weitere Informationen über unsere Firma finden Sie unter [www.bupa.ch](http://www.bupa.ch).

Ihre vollständige Bewerbung reichen Sie bitte an untenstehende Adresse, zuhänden Herrn Markus Buchmann, ein oder per E-Mail an folgende Adresse: [markus.buchmann@bupa.ch](mailto:markus.buchmann@bupa.ch)

**BUCHMANN  
PARTNER**

**BUCHMANN PARTNER AG**, Bauingenieure und Planer  
Strickstrasse 1, 8610 Uster, Tel. 044 905 80 60, Fax 044 905 80 68



## Stolz auf Holz.

- Treffpunkt seit 50 Jahren für Gewerbe und Industrie der Holzbearbeitung
- Die aktuellsten Trends und Innovationen unter einem Dach
- **Alle Bereiche der Holzverarbeitung: Maschinen, Werkzeuge, Beschläge, Hilfsmaterial, Zubehör, Roh- und Werkstoffe, Halbfabrikate, Fertigbauteile, Einrichtungen, EDV, Transport, Lagerung, Dienstleistungen**
- Highlights der Holzbranche heute und morgen: Wahl des «Schreiner-Nachwuchsstars 07» sowie «Journée Romande 07»
- Was Sie sonst noch erwartet: [www.holz.ch](http://www.holz.ch)

**m**  
messe schweiz  
marketing live.

### ADRESSE DER REDAKTION

TEC21  
Staffelstrasse 12, Postfach 1267  
8021 Zürich  
Telefon 044 288 90 60, Fax 044 288 90 70  
E-Mail [tec21@tec21.ch](mailto:tec21@tec21.ch)  
[WWW.TEC21.CH](http://WWW.TEC21.CH)

### REDAKTION

Lilian Pfäff (lp), Chefredaktion  
Claudia Carle (cc), Umwelt/Energie  
Nathalie Cajacob (nc), Redaktionsassistentin  
Katinka Corts (co), Architektur/Ingenieurwesen  
Daniela Dietsche (dd), Ingenieurwesen/Verkehr  
Rahel Hartmann Schweizer (rhs), Architektur/Städtebau  
Clementine van Rooden (cvr), Ingenieurwesen/Statik  
Katharina Möschingen (km), Abschlussred./Stv. Chefredaktion  
Aldo Rota (ar), Bautechnik/Werkstoffe  
Anna Röthlisberger (Stämpfli Publikationen AG), Layout  
Ruedi Weidmann (rw), Baugeschichte

### REDAKTION SIA-INFORMATIONEN

Generalsekretariat SIA  
Selnastrasse 16, Postfach 1884, 8027 Zürich  
Telefon 044 283 15 15, Fax 044 283 15 16  
E-Mail: [contact@sia.ch](mailto:contact@sia.ch)  
Thomas Müller (tm)  
Charles von Büren (cvb)  
Normen Telefon 061 467 85 74  
Normen Fax 061 467 85 76

### HERAUSGEBERIN

Verlags-AG der akademischen technischen Vereine /  
SEATU Société des éditions des associations techniques universitaires  
Mainaustasse 35  
8008 Zürich  
Telefon 044 380 21 55, Fax 044 388 99 81  
E-Mail [seatu@smile.ch](mailto:seatu@smile.ch)  
Rita Schiess, Verlagsleitung  
Hedi Knöpfel, Assistenz

Erscheint wöchentlich, 42 Ausgaben pro Jahr  
ISSN-Nr. 1424-800X  
133. Jahrgang, Auflage: 10940 (WEMF-beglaubigt)

Nachdruck von Bild und Text, auch auszugsweise, nur mit schriftlicher Genehmigung der Redaktion und mit genauer Quellenangabe. Für unverlangt eingesandte Beiträge haftet die Redaktion nicht.

### ABONNEMENTSPREISE

**Jahresabonnement** (42 Ausgaben)  
Schweiz: Fr. 275.– | Ausland: Fr. 360.– | Euro 232.–  
Studierende CH: Fr. 138.– | Studierende Ausland: Fr. 223.– | Euro 144.– |  
**Halbjahresabonnement** (21 Ausgaben)  
Schweiz: Fr. 153.– | Ausland: Fr. 195.50 | Euro 126.–  
Studierende CH: Fr. 76.– | Studierende Ausland: Fr. 118.50 | Euro 76.–  
**Schnupperabonnement** (8 Ausgaben)  
Schweiz: Fr. 20.– | Ausland: Fr. 32.– | Euro 21.–

Ermässigte Abonnemente für Mitglieder BSA, Usic und ETH Alumni.  
Weitere auf Anfrage, Telefon 031 300 63 44

### ABONNENTENDIENST

Stämpfli Publikationen AG  
Postfach 8326  
3001 Bern  
Telefon 031 300 63 44, Fax 031 300 63 90  
E-Mail [abonnemente@staempfli.com](mailto:abonnemente@staempfli.com)

Adressänderung für SIA-Mitglieder:  
[mutation@sia.ch](mailto:mutation@sia.ch)

### EINZELBESTELLUNGEN

Einzelnummer (Bezug beim Abonentendienst)  
Fr. 12.– | Euro 8.– (ohne Porto)

### INSERATE

KünzlerBachmann Medien AG, Postfach, 9001 St. Gallen  
Telefon 071 226 92 92, Fax 071 226 92 93  
E-Mail [info@kbmedien.ch](mailto:info@kbmedien.ch), [www.kbmedien.ch](http://www.kbmedien.ch)

### DRUCK

Stämpfli Publikationen AG, Bern

### GESTALTUNGSKONZEPT

Integral Ruedi Baur, Zürich | Wildermuth\_Grafik, Zürich

### BEIRAT

Hans-Georg Bächtold, Liestal, Raumplanung  
Heinrich Figl, Chur, Bauingenieurwesen  
Markus Friedli, Frauenfeld, Architektur  
Erwin Heppenle, Bubikon, öff. Recht  
Roland Hurlimann, Zürich, Baurecht  
Daniel Meyer, Zürich, Bauingenieurwesen  
Ákos Moravánszky, Zürich, Architekturtheorie  
Ulrich Pfammatter, Burgdorf, Technikgeschichte  
Franz Romero, Zürich, Architektur

### TRÄGERVEREINE

Schweizerischer Ingenieur- und Architektenverein, SIA  
[www.sia.ch](http://www.sia.ch)

TEC21 ist das offizielle Publikationsorgan des SIA.  
Die Fachbeiträge sind Publikationen und Positionen der Autoren und der Redaktion. Die Mitteilungen des SIA befinden sich jeweils in der Rubrik «SIA».

### Schweizerische Vereinigung

Beratender Ingenieur-Unternehmungen, usic  
[www.usic-engineers.ch](http://www.usic-engineers.ch)

Das Netzwerk der Absolventinnen und Absolventen der ETH Zürich, ETH-Alumni  
[www.alumni.ethz.ch](http://www.alumni.ethz.ch)

Bund Schweizer Architekten, BSA  
[www.architekten-bsa.ch](http://www.architekten-bsa.ch)

Association des diplômés de l'EPFL  
<http://a3.epfl.ch>