

Objektyp: **Advertising**

Zeitschrift: **Tec21**

Band (Jahr): **133 (2007)**

Heft 36: **Wertschätzung**

PDF erstellt am: **06.08.2024**

### **Nutzungsbedingungen**

Die ETH-Bibliothek ist Anbieterin der digitalisierten Zeitschriften. Sie besitzt keine Urheberrechte an den Inhalten der Zeitschriften. Die Rechte liegen in der Regel bei den Herausgebern. Die auf der Plattform e-periodica veröffentlichten Dokumente stehen für nicht-kommerzielle Zwecke in Lehre und Forschung sowie für die private Nutzung frei zur Verfügung. Einzelne Dateien oder Ausdrucke aus diesem Angebot können zusammen mit diesen Nutzungsbedingungen und den korrekten Herkunftsbezeichnungen weitergegeben werden. Das Veröffentlichen von Bildern in Print- und Online-Publikationen ist nur mit vorheriger Genehmigung der Rechteinhaber erlaubt. Die systematische Speicherung von Teilen des elektronischen Angebots auf anderen Servern bedarf ebenfalls des schriftlichen Einverständnisses der Rechteinhaber.

### **Haftungsausschluss**

Alle Angaben erfolgen ohne Gewähr für Vollständigkeit oder Richtigkeit. Es wird keine Haftung übernommen für Schäden durch die Verwendung von Informationen aus diesem Online-Angebot oder durch das Fehlen von Informationen. Dies gilt auch für Inhalte Dritter, die über dieses Angebot zugänglich sind.

# Architektur in Edelstahl

## Ihre Ideen – unsere INOX-Bleche



RAMADA Hotel Solothurn, fotografie: syn für gestaltung gmbh, www.synbol.ch

Mit INOX erhalten Sie eine ästhetische, korrosionsbeständige und saubere Oberfläche, die plan ist, nicht verkratzt und leicht zu reinigen ist.

Dafür stehen Ihnen viele verschiedene Oberflächen zur Auswahl, wie geschliffen, gebürstet, gefärbt, muster- oder dekorgewalzt, mattvibriert, geprägt und spiegelpoliert.

# KOHLER

HANS KOHLER AG ZÜRICH

HANS KOHLER AG  
Edelstahl-Handel  
Claridenstrasse 20  
8002 Zürich

Tel. 044 207 11 33  
Fax 044 207 11 30

mail@kohler.ch  
www.kohler.ch

207



STAHLBAU  
METALLBAU  
KRANBAU

# Baltensperger

## Ihr Partner für anspruchsvolle Stahlbauten.

Baltensperger AG, Kaiserstuhlerstrasse 7, 8181 Höri, Tel. 044 872 76 76, Fax 044 860 11 91 [www.baltensperger-stahl.ch](http://www.baltensperger-stahl.ch)

### Neue Dimensionen im Rückbau



Der geplante, geordnete Rückbau ist bei Aregger schon längst Realität. Mit wenig Staub, Lärm und Erschütterungen, aber höchsten Sicherheitsstandards und einem einzigartigen Know-how auf der Höhe der Zeit.

Betonabbruch bis 2,3 Meter Stärke ohne grosse Emissionen

**AREGGER** Rückbau  
Im Rückbau der Zeit voraus.

Aregger AG | Spezialist für Rückbau und Altlastensanierung  
6018 Buttisholz | Telefon 041 929 50 50 | [www.aregger-ag.ch](http://www.aregger-ag.ch)

### ANSON liefert gut und preisgünstig:



Die modernsten Bad-/WC-Ventilatoren in bester Qualität für Aussenwand-Einbau, Einzelrohrführung, 1-Rohr-Entlüftung und mit Wärmerückgewinnung. Leise. Formschön. Vom Spezialisten. Fragen Sie an:

Alles Zubehör Zeit- und Intervall-Schalter, Lüftungsrohre, Dach- und Mauerdurchführungen, Wetterschutzgitter, etc. Fragen Sie uns an:

**ANSON 044/461 11 11**  
8055 Zürich Friesenbergstr. 108 Fax 044/461 31 11





# CSS-Partner Plus

## Das Vorzugsprogramm für Kollektivversicherte und ihre Angehörigen.

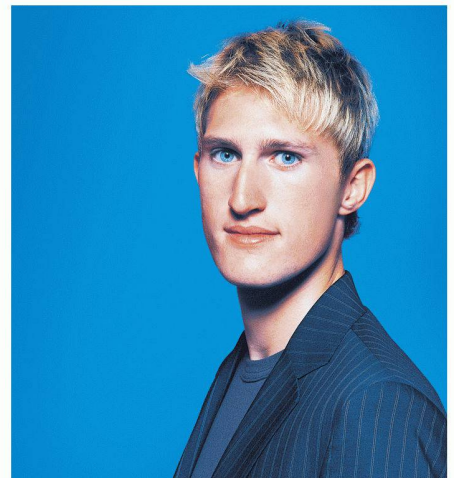
Der **schweizerische ingenieur- und architektenverein (sia)** hat mit der CSS Versicherung einen Vertrag für die kollektive Krankenversicherung abgeschlossen. Dank diesem Kollektivvertrag versichern wir Sie und Ihre Familienmitglieder, die im selben Haushalt wohnen, zu vorteilhaften Prämien.

### Ihre Vorteile mit CSS-PartnerPlus

- bis zu 25% Kollektivrabatt
- bis zu 100% Familienrabatt
- bis zu 50% Leistungsfreiheitsrabatt

### Das ist die CSS

- Führender Familienversicherer und mit 1,2 Millionen Versicherten zweitgrösste Krankenversicherung der Schweiz.
- Solides Unternehmen mit über 100 Jahren Erfahrung.
- Immer in Ihrer Nähe dank schweizweit rund 200 Beratungsagenturen.



### Kleiner Aufwand, grosse Einsparung:

Verlangen Sie Ihre persönliche Offerte unter [www.css.ch/partnerplus](http://www.css.ch/partnerplus).



## DELTA LIGHT®



Delta Light wurde 1987 von Paul Ameloot gegründet und ist seither der Leader und Trendsetter in der technischen und dekorativen Beleuchtung. Durch immer neue Formen und Materialien entstehen immer wieder erstaunliche Leuchten für den Innen- und Aussenbereich. Delta Light arbeitet mit international bekannten Designern und hat selber auch ein Team, welches sich um Neuigkeiten und Verbesserungen auch an bestehenden Leuchten kümmert.

### Delta Light AG (Schweiz)

wurde 1998 gegründet und ist seither als eigenständiges Unternehmen in der Schweiz vertreten. Wir haben über die Jahre ein dichtes Händlernetz in der ganzen Schweiz aufgebaut und besitzen seit diesem Jahr nebst unserem Showroom in Allschwil (Basel) einen 130 m<sup>2</sup> grossen Showroom in Zürich. Hier können sich Architekten, Planer und Bauherren über Licht informieren und sich inspirieren lassen.

**Delta Light Showroom Zürich**  
Hardturmstrasse 123, 8005 Zürich

### Öffnungszeiten:

Di. bis Fr. 09.00–12.00 Uhr, 13.30–17.00 Uhr  
Sa. 10.00–16.00 Uhr durchgehend

### Delta Light Showroom Basel

Binnigerstrasse 92, CH-4123 Allschwil

### Öffnungszeiten:

Mo. bis Do. 08.00–12.00 Uhr, 13.30–17.30 Uhr  
Fr. 08.00–12.00 Uhr, 13.30–16.30 Uhr  
übrige Zeiten auf Anfrage

### Messen in der Schweiz mit

#### Delta Light AG:

Giardina, Zürich | Swisssbau, Basel | Neue Räume, Zürich | Ineltec, Basel | Designer's Saturday, Langenthal

### Realisierte Projekte 2006/2007

Hotels, Restaurants, diverse Shops, Bars etc.  
Diverse Standkonzepte von namhaften Uhrenherstellern an der Basel World.  
Diverse Privathäuser und Gärten schweizweit.

### Delta Light AG Fachhändler in der Schweiz:

Attilum, Solothurn  
Emalux, Französische Schweiz  
Licht AG, Baar  
Licht Galerie, Emmenbrücke  
Licht & Concept, Niederuzwil  
Licht + Wohnen, Suhr  
LichtFORMAT, Luzern  
Lichtblick, Möriken  
Lichtfokus, Rapperswil  
Lüscher & Zanetti, Schöftland  
Modaluce, Tessin  
Novoline, Zürich  
Sphinx Lichttechnik, Luzern  
Teo Jakob AG, Bern/Zürich/Solothurn