

Objektyp: **Miscellaneous**

Zeitschrift: **Tec21**

Band (Jahr): **133 (2007)**

Heft 40: **Tageslicht**

PDF erstellt am: **06.08.2024**

Nutzungsbedingungen

Die ETH-Bibliothek ist Anbieterin der digitalisierten Zeitschriften. Sie besitzt keine Urheberrechte an den Inhalten der Zeitschriften. Die Rechte liegen in der Regel bei den Herausgebern. Die auf der Plattform e-periodica veröffentlichten Dokumente stehen für nicht-kommerzielle Zwecke in Lehre und Forschung sowie für die private Nutzung frei zur Verfügung. Einzelne Dateien oder Ausdrucke aus diesem Angebot können zusammen mit diesen Nutzungsbedingungen und den korrekten Herkunftsbezeichnungen weitergegeben werden. Das Veröffentlichen von Bildern in Print- und Online-Publikationen ist nur mit vorheriger Genehmigung der Rechteinhaber erlaubt. Die systematische Speicherung von Teilen des elektronischen Angebots auf anderen Servern bedarf ebenfalls des schriftlichen Einverständnisses der Rechteinhaber.

Haftungsausschluss

Alle Angaben erfolgen ohne Gewähr für Vollständigkeit oder Richtigkeit. Es wird keine Haftung übernommen für Schäden durch die Verwendung von Informationen aus diesem Online-Angebot oder durch das Fehlen von Informationen. Dies gilt auch für Inhalte Dritter, die über dieses Angebot zugänglich sind.

MESS: LURENOVA BAUEN + WOHNEN

Mit der Messe Bauen+Wohnen in Luzern schaffen die rund 300 Aussteller eine Plattform, um sich rund ums Heim zu informieren und die richtigen Investitionsentscheide zu fällen. Das zunehmende Umweltbewusstsein steht an der diesjährigen Messe im Vordergrund. Mit der Sonderschau «Energie» wird für freiwillige Energiesparmassnahmen geworben. Da der Vollzug der Energievorschriften im Gebäudebereich Aufgabe der Kantone ist, setzt sich die Tägerschaft der Sonderschau zusammen aus der Energiefachstelle des Kantons Luzern, der Stadt

Luzern sowie der Energiefachstellenkonferenz Zentralschweiz. Konkrete Anschauungsobjekte zeigen, wie die Kosten und der Verbrauch gesenkt werden können. Die Sonderschau «Lust auf Garten» präsentiert auf 300m² diverse Elemente des östlichen Gartens, unter anderem einen Grossbonsai. Der Vortrag «Gärten gestalten» vermittelt Tipps und Erfahrungen (Rigisaal, So. 15.30 Uhr). Die Bad-Sonderschau stellt neue Badmöbel, Armaturen, Whirlpools und Accessoires von erfolgreichen Markenherstellern aus dem Badeinrichtungsbereich vor.



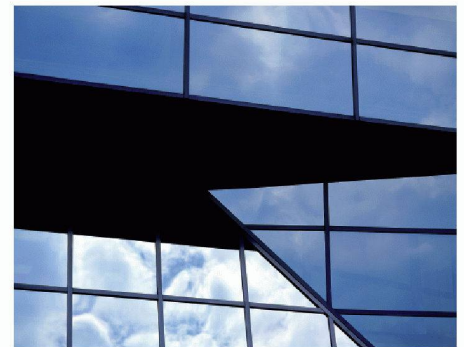
Messe Luzern
www.bauen-wohnen.ch

SONNENSCHUTZGLAS

Glas ist aus der heutigen Architektur kaum mehr wegzudenken. Doch im Zuge der aktuellen Klimaschutzdebatte steigen die Anforderungen an moderne Funktionsgläser. So dürfen sich im Sommer die Räume nicht zu sehr aufheizen. Im Winter hingegen darf durch die Fenstergläser nur so wenig Wärme wie möglich verloren gehen.

Pilkington komplettiert mit dem Halbzeug Pilkington Suncool Brilliant 40/22 ab September die Palette seiner Sonnenschutzglasprodukte. Das neue Glas kombiniert eine relativ hohe Licht- mit einer besonders

geringen Gesamtenergiedurchlässigkeit. Mit einem zusätzlich guten Wärmedämmwert ist das Produkt besonders für grossflächige Verglasungen geeignet. Es schützt innen liegende Räumlichkeiten im Sommer besonders effektiv vor Erwärmung und im Winter zuverlässig vor Wärmeverlusten und leistet so einen spürbaren Beitrag zur Senkung des Energieverbrauchs. Beim Flachglas-Markenkreis, deren Mitgliedsunternehmen Pilkington-Halbzeuge zu Isoliergläsern verarbeiten, ist das neue Produkt als Infrastop Brillant 40/22 zu haben.

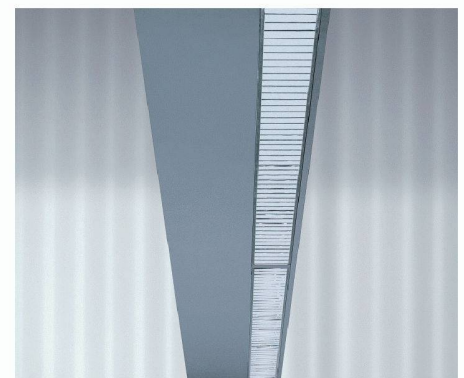


Pilkington (Schweiz) AG
4806 Wikon | www.pilkington.com

KOMFORTABLES LICHT

Präzise und direkt beleuchtet die Hängeleuchte «OFX» von iGuzzini Bildschirmarbeitsplätze. Gleichzeitig sorgen die Lampen auf der gesamten Länge der Leuchte für indirektes Licht. Durch die Reflexion des Lichtes an der Decke entsteht im Raum eine weiche und angenehme Beleuchtung. Die Leuchte wurde für professionelle Arbeitsumgebungen, an denen die menschliche Seheleistung von Bedeutung ist, entwickelt. Die Lichtausstrahlung kann für den Sehkomfort je nach Beleuchtungswunsch innerhalb des Raumes direkt und indirekt gewählt werden. Die Lichtintensität wird mittels dimmbarer

Programmierungen so eingestellt, wie sie tatsächlich gebraucht wird. Für die Energieeinsparung ist die getrennte Schaltung der Leuchten möglich, und es können elektronische Multiwatt-Vorschaltgeräte verwendet werden. Der Leuchtenkorpus aus Aluminium ist als Einzel- und als Doppelmodul erhältlich. Das Produkt gibt es in verschiedenen Längen: das Einzelmodul mit etwa 119 und 149cm, die Doppelmodule in den Längen 283 und 298cm. Die «OFX»-Leuchte kann quer oder längs zu den Schreibtischen installiert werden und passt sich so den Arbeitsbereichen an.



iGuzzini | Architectural Lighting
8045 Zürich | www.iguzzini.ch

nano-bautenschutz.ch

Schimmelpilze an Innenwände und Fassaden?

→ *Unsere Lösung; Nano-Tech Bioni-Farben*

Putz- und Farbabblätterungen, Modergeruch im Keller?

→ *Unsere Lösung; MicroPore-Entfeuchtungsputz*



ATHECO AG – 7007 Chur – Tel. 081 250 12 24 – Fax 081 250 12 23 – info@atheco.ch

holzhausbau

Zimmer

Trennwände Schreinerei

SIGRIST RAFZ
Telefon 044 879 10 79 Fax 044 879 10 89
info@sigris-rafz.ch www.sigris-rafz.ch



www.visualisierung.ch

Wir visualisieren Ihre Projekte:

Mathys Partner, Technopark, 8005 Zürich, Tel. 044 445 17 55

ADRESSE DER REDAKTION

TEC21
Staffelstrasse 12, Postfach 1267
8021 Zürich
Telefon 044 288 90 60, Fax 044 288 90 70
E-Mail tec21@tec21.ch
WWW.TEC21.CH

REDAKTION

Lilian Pfäff (lp), Chefredaktion
Claudia Carle (cc), Umwelt/Energie
Nathalie Cajacob (nc), Redaktionsassistentin
Katinka Cortis (co), Architektur/Ingenieurwesen
Daniela Dietsche (dd), Ingenieurwesen/Verkehr
Rahel Hartmann Schweizer (rhs), Architektur/Städtebau
Clementine van Rooden (cvr), Ingenieurwesen/Statik
Katharina Möschingen (km), Abschlussred./Stv. Chefredaktion
Aldo Rota (ar), Bautechnik/Werkstoffe
Anna Röthlisberger (Stämpfli Publikationen AG), Layout
Ruedi Weidmann (rw), Baugeschichte

REDAKTION SIA-INFORMATIONEN

Generalsekretariat SIA
Selnastrasse 16, Postfach 1884, 8027 Zürich
Telefon 044 283 15 15, Fax 044 283 15 16
E-Mail: contact@sia.ch
Thomas Müller (tm)
Normen Telefon 061 467 85 74
Normen Fax 061 467 85 76

HERAUSGEBERIN

Verlags-AG der akademischen technischen Vereine /
SEATU Société des éditions des associations techniques uni-
versitaires
Mainaustasse 35
8008 Zürich
Telefon 044 380 21 55, Fax 044 388 99 81
E-Mail seatu@smile.ch
Rita Schiess, Verlagsleitung
Hedi Knöpfel, Assistenz

Erscheint wöchentlich, 42 Ausgaben pro Jahr
ISSN-Nr. 1424-800X
133. Jahrgang, Auflage: 10940 (WEMF-beglaubigt)

Nachdruck von Bild und Text, auch auszugsweise, nur mit
schriftlicher Genehmigung der Redaktion und mit genauer
Quellenangabe. Für unverlangt eingesandte Beiträge
haftet die Redaktion nicht.

ABONNEMENTSPREISE

Jahresabonnement (42 Ausgaben)
Schweiz: Fr. 275.– | Ausland: Fr. 360.– | Euro 232.–
Studierende CH: Fr. 138.– | Studierende Ausland: Fr. 223.– |
Euro 144.– |
Halbjahresabonnement (21 Ausgaben)
Schweiz: Fr. 153.– | Ausland: Fr. 195.50 | Euro 126.–
Studierende CH: Fr. 76.– | Studierende Ausland: Fr. 118.50 |
Euro 76.–
Schnupperabonnement (8 Ausgaben)
Schweiz: Fr. 20.– | Ausland: Fr. 32.– | Euro 21.–

Ermässigte Abonnemente für Mitglieder BSA, Usic und ETH Alumni.
Weitere auf Anfrage, Telefon 031 300 63 44

ABONNENTENDIENST

Stämpfli Publikationen AG
Postfach 8326
3001 Bern
Telefon 031 300 63 44, Fax 031 300 63 90
E-Mail abonnnemente@staempfli.com

Adressänderung für SIA-Mitglieder:
mutation@sia.ch

EINZELBESTELLUNGEN

Einzelnummer (Bezug beim Abonentendienst)
Fr. 12.– | Euro 8.– (ohne Porto)

INSERATE

KünzlerBachmann Medien AG, Postfach, 9001 St. Gallen
Telefon 071 226 92 92, Fax 071 226 92 93
E-Mail info@kbmedien.ch, www.kbmedien.ch

DRUCK

Stämpfli Publikationen AG, Bern

GESTALTUNGSKONZEPT

Integral Ruedi Baur, Zürich | Wildermuth_Grafik, Zürich

BEIRAT

Hans-Georg Bächtold, Liestal, Raumplanung
Heinrich Figi, Chur, Bauingenieurwesen
Markus Friedli, Frauenfeld, Architektur
Erwin Hepperle, Bubikon, öff. Recht
Roland Hurlimann, Zürich, Baurecht
Daniel Meyer, Zürich, Bauingenieurwesen
Ákos Morávszky, Zürich, Architekturtheorie
Ulrich Pfammatter, Burgdorf, Technikgeschichte
Franz Romero, Zürich, Architektur

TRÄGERVEREINE

Schweizerischer Ingenieur- und Architektenverein, SIA
www.sia.ch

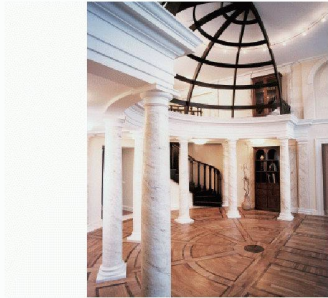
TEC21 ist das offizielle Publikationsorgan des SIA.
Die Fachbeiträge sind Publikationen und Positionen der Autoren
und der Redaktion. Die Mitteilungen des SIA befinden sich jeweils
in der Rubrik «SIA».

Schweizerische Vereinigung
Beratender Ingenieur-Unternehmungen, usic
www.usic-engineers.ch

Das Netzwerk der Absolventinnen
und Absolventen der ETH Zürich, ETH-Alumni
www.alumni.ethz.ch

Bund Schweizer Architekten, BSA
www.architekten-bsa.ch

Association des diplômés de l'EPFL
<http://a3.epfl.ch>



LUST AUF RAUM – NEUE INNENARCHITEKTUR IN RUSSLAND

Die Ausstellung präsentiert fünf Positionen russischer Architekten, die für die neue Innenarchitektur in Russland stehen: Boris Bernaskoni, Alexander Brodsky, Michail Filippov, Alexey Kozyr sowie Anton Nadtochy und Vera Butko. Die Arbeiten dieser Gestalter werden in den aktuellen Diskurs über die Rolle der Architektur im heutigen Russland eingebunden.

Datum: bis 4.11.07
Ort: ifa-Galerie, D-Stuttgart
Infos: www.ifa.de

Haupthalle des Apartments «Rotonda» in Moskau von Michail Filippov (Bild: E. Luchina)

ANLASS

DETAILS

INFOS / ANMELDUNG

VORTRAGSREIHE (1/4)
«Ein Haus von...»
Markus Wespi, Jérôme de Meuron»

Vier Tessiner Architekturbüros stellen ihre architektonische Haltung an einem für ihr Schaffen exemplarischen Gebäude dar

9.10.07 | 18.15 h
Sennareal, Basel
Infos: www.fhnw.ch/habg/iarch

KURS (1/5)
«Asphalttechnologie – Grundlagen»

Aus- und Weiterbildungskurse für Baufachleute im Bereich Strassenbau. Modul 1: Normen, Baustoffe, Übersicht Beläge und Standardbeläge, Rezeptierung, Aufbereitung

24.10.07
IMP Bautest AG, Oberbuchsitzen
Infos und Anmeldung: www.impbautest.ch

TAGUNG
«Nachhaltig gesund bauen –
30 Jahre Baubiologie in der Schweiz»

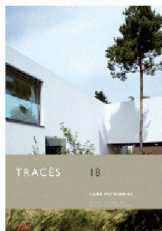
Holzbau: modern und gesund; Nachhaltiges Bauen mit Lehm; Nachhaltige Altbauanierung; Ökologische Anstrichstoffe; Grundsätze der Elektrobiologie; Erste Erfahrungen mit Minergie-Eco; Gestaltung in der organischen Architektur

3.11.07 | 8.30–16 h
ETH Zentrum Zürich
Infos und Anmeldung: info@baubio.ch

TAGUNG
«Nationale Fotovoltaik-Tagung»

Neue Rahmenbedingungen für die Fotovoltaik in der Schweiz; Qualitätssicherung; Erfahrungen aus dem Ausland; Forschung – national und international; Industrieaktivitäten

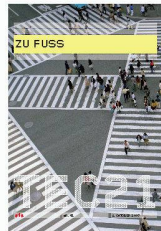
8./9.11.07
Gersag Zentrum, Emmenbrücke
Infos und Anmeldung (bis 22.10.):
Tel. 026 494 00 30, info@netenergy.ch



Tracés 18/07
19.9.07

FAIRE PATRIMOINE

Bulletin technique de la Suisse romande
Rue de Bassenges 4
1024 Ecublens
Tél. 021 693 20 98
Fax 021 693 20 84
E-mail secrétariat:
fdc@revue-traces.ch
www.revue-traces.ch



Vorschau Nr. 41
8.10.07

ZU FUSS

Unterwegs
Marlène Butz
In Bewegung
Gabriela Gsponer
Nachtspaziergang
Christian Vogt
Fussverbindung
Clementine van Rooden

TEC21-ABO BESTELLEN:
TEL. 031 300 63 44 ODER
WWW.TEC21.CH