

Objekttyp: **Miscellaneous**

Zeitschrift: **Tec21**

Band (Jahr): **133 (2007)**

Heft 42-43: **Energie-Zukunft**

PDF erstellt am: **06.08.2024**

### **Nutzungsbedingungen**

Die ETH-Bibliothek ist Anbieterin der digitalisierten Zeitschriften. Sie besitzt keine Urheberrechte an den Inhalten der Zeitschriften. Die Rechte liegen in der Regel bei den Herausgebern. Die auf der Plattform e-periodica veröffentlichten Dokumente stehen für nicht-kommerzielle Zwecke in Lehre und Forschung sowie für die private Nutzung frei zur Verfügung. Einzelne Dateien oder Ausdrucke aus diesem Angebot können zusammen mit diesen Nutzungsbedingungen und den korrekten Herkunftsbezeichnungen weitergegeben werden. Das Veröffentlichen von Bildern in Print- und Online-Publikationen ist nur mit vorheriger Genehmigung der Rechteinhaber erlaubt. Die systematische Speicherung von Teilen des elektronischen Angebots auf anderen Servern bedarf ebenfalls des schriftlichen Einverständnisses der Rechteinhaber.

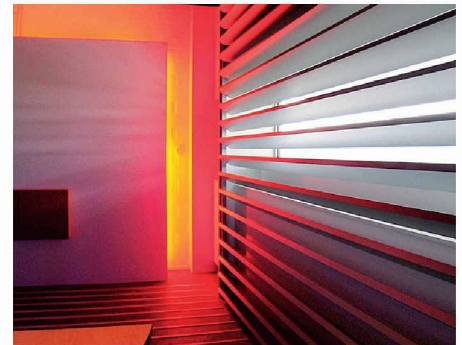
### **Haftungsausschluss**

Alle Angaben erfolgen ohne Gewähr für Vollständigkeit oder Richtigkeit. Es wird keine Haftung übernommen für Schäden durch die Verwendung von Informationen aus diesem Online-Angebot oder durch das Fehlen von Informationen. Dies gilt auch für Inhalte Dritter, die über dieses Angebot zugänglich sind.

## SONNENSCHUTZ

Die Icarus Aero 250 ist eine ellipsenförmige Lamelle aus stranggepresstem Aluminium mit einer Breite von 250 mm und einer Höhe von 42 mm. Diese Lamelle kann roh, eloxiert oder pulverbeschichtet nach RAL-Farbe bestellt werden. Sie ist in roh ab Lager lieferbar in Längen von 4000, 5000 oder 6000 mm, ist jedoch auch auf Mass erhältlich. Die Icarus Aero 250 Aluminium-Lamelle kann einfach mit unterschiedlichen Endkappen kombiniert werden: in starrer Ausführung, in beweglicher Ausführung mit oder ohne Bedienung sowie mit Ohrendeckeln 90°. Sie lässt

sich ebenfalls leicht im Icarus Quickfix, das patentierte, einfach zu montierende System, das auch als Baukastensystem geliefert wird, integrieren. Das System kann mit völlig rostfreien ellipsenförmigen (Aero) oder blockförmigen (Plano) Lamellen bestellt werden. Das Programm umfasst Aero-Lamellen mit einer Breite von 125, 150, 200, 300, 360, 400 und 480 mm sowie Plano-Lamellen mit einer Breite von 60, 150 und 200 mm. Die Lamellen können horizontal oder vertikal in starrer Ausführung, in der Quickfix-Ausführung oder beweglich installiert werden.



Renson Ventilation | B-8790 Waregem  
www.renson.eu

## HEIZUNGEN

Vescal hat die bekannte Gas-Wand-Brennwertkesselreihe «De Dietrich Innovens» mit dem neuen Modell MC 115 ergänzt. Der neue Kessel bietet mit seinem Leistungsbereich von 18,4–113,8 kW (bei 40/30 °C) ein Höchstmass an Leistung bei gleichzeitig geringstem Platzbedarf. Die kompakten Abmessungen von nur gerade mal 945 × 500 × 452 mm (H × B × T), sowie sein Gewicht von 74 kg, erlauben die einfache Installation auch bei knappen Platzverhältnissen. Der hohe Normnutzungsgrad von 109 % (bei 40/30 °C), die grosse Modulation von 1 zu 6, der geringe Geräuschpegel von <54 dB(A),

wie auch der hohe Gebläse-Restförderdruck von 250 Pa, welcher lange Abgasanlagen mit gleichzeitig kleinem Durchmesser zulässt, sind nur einige weitere starke Vorteile des Gerätes. Jedes verfügt über einen bewährten Hochleistungs-Wärmetauscher aus einer speziellen Al/Si-Legierung, welche äusserst widerstandsfähig gegen Korrosion und Thermoschocks ist. Der zylindrische Vormischbrenner aus Edelstahl ist mit einer Metallvliesoberfläche versehen. Diese Materialqualität in Verbindung mit einer sorgfältigen Verarbeitung machen den Kessel betriebssicher und garantieren eine lange

Lebensdauer. Die integrierte, witterungsgeführte Diematic-3-Regelung beinhaltet die Ansteuerung eines direkten Heizkreises sowie die Brauch-Warmwasserbereitung bereits ab Werk. Sie enthält alle notwendigen Sicherheitsfunktionen und ist erweiterbar für die Ansteuerung von bis zu zwei Mischkreisen oder ausbaufähig für Optionen wie Raumfühler oder Telefonfernüberwachung. Für die Versorgung grösserer Objekte können bis zu zehn Geräte in Kaskade betrieben werden. Konzipiert und zugelassen ist das Gerät für den Betrieb mit Erdgas H.

Vescal SA | 1800 Vevey | www.vescal.ch

## SPLITTERSCHUTZ

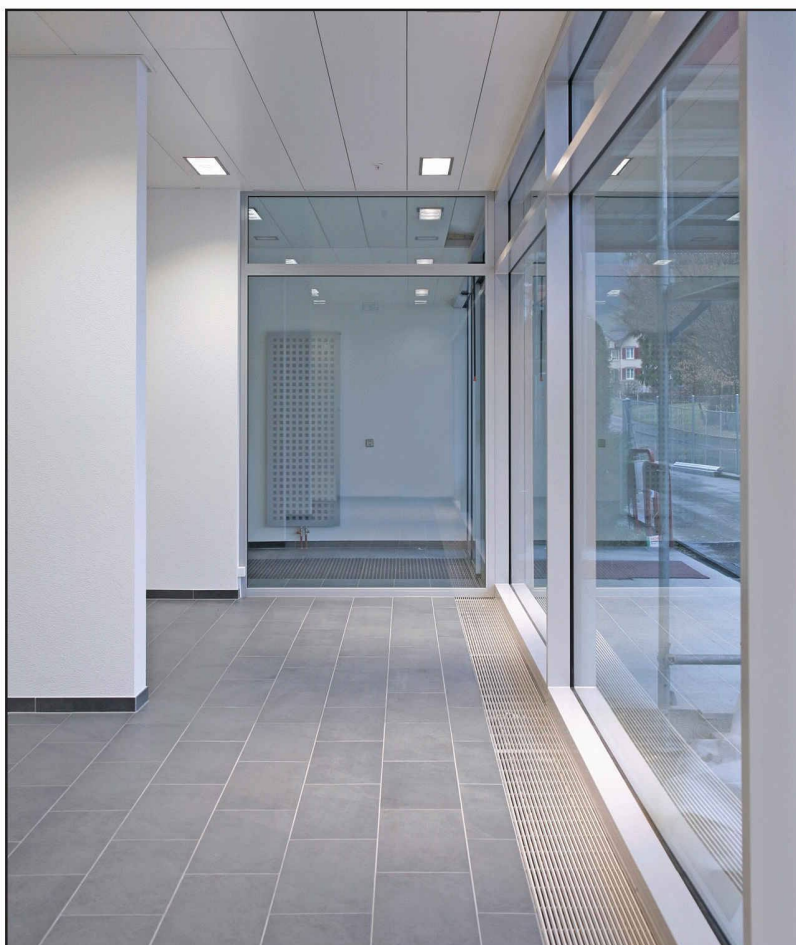
Die 3M-Splitterschutzfilme bestehen aus einer hauchdünnen, mehrschichtigen Polyesterkonstruktion. Sie sind sehr ein- und weisseisfest und schützen bei Glasbruch vor umherfliegenden Splintern. Ein integriertes Klebstoffsystem macht den Verbund aus Glas und Film äusserst widerstandsfähig gegen Durchbruch. Dadurch werden Einbruchversuche erschwert oder gar vereitelt. Der Sicherheitsfilmaufbau hat eine 32-fach höhere Widerstandskraft als herkömmliche Splitterschutzfilme. Bei Extremereignissen wie Explosionen werden circa 90%

aller Schäden durch unkontrolliert umherfliegende Glassplitter verursacht. 3M-Ultrafilme können den Glasbruch zwar nicht verhindern, aber die Auswirkungen minimieren. Für öffentliche Verkehrsmittel oder Schaufenster im Aussenbereich führt 3M den Kratzschutzfilm. Er besteht aus klarem Polyesterfilm, der mit hochwertigem glasklarem Acrylatklebstoff beschichtet ist. So bietet sich auch mit der Kratzschutzfilm-Beschichtung eine unveränderte Transparenz.

3M (Schweiz) AG | 8803 Rüschlikon  
www.3m.com/ch

### PRODUKTHINWEISE

Auf den Abdruck von Produkthinweisen besteht kein Anspruch. Die Redaktion behält sich Kürzungen vor. Bitte senden Sie uns Ihre Produktinformationen an: Redaktion TEC21, Postfach 1267, 8021 Zürich, oder an [produkte@tec21.ch](mailto:produkte@tec21.ch)



## ASCO SWISS Unterflurkonvektoren

**Ästhetik und intelligente Technik für ein rundum komfortables Raumklima.**

### Variabel in der Funktion.

- Anschluss an das Zentralheizungsnetz oder rein elektrischer Betrieb.
- Geeignet zum Heizen, Kühlen und Lüften.
- Freie oder gebläseunterstützte Konvektion.

### Individuell im Design.

- Anpassungsfähig an Innenarchitektur und persönliche Präferenzen durch zwei Rostvarianten – Linear- und Rollversion – sowie eine breite Palette an Farb- und Eloxaltönen.

### Flexibel in Leistung und Dimensionen.

- Enorm anpassungsfähig an Anforderung und Wärmebedarf durch ein breites Baugrößenprogramm.
- Bauhöhen: 85, 106, 150 mm
- Baubreiten: 155 bis 360 mm
- Baulängen: 950 bis 4950 mm

Heizkörper Prolux AG  
Industriestrasse 23  
CH-9320 Arbon  
Tel. 071 447 48 48  
www.prolux-ag.ch



Ein Unternehmen der  
AFG  
Arbonia-Forster-Holding AG

#### ADRESSE DER REDAKTION

TEC21  
Staffelstrasse 12, Postfach 1267  
8021 Zürich  
Telefon 044 288 90 60, Fax 044 288 90 70  
E-Mail tec21@tec21.ch  
WWW.TEC21.CH

#### REDAKTION

Judit Solt (js), Chefredaktion  
Claudia Carle (cc), Umwelt/Energie  
Nathalie Cajacob (nc), Redaktionsassistentin  
Katinka Corts (co), Architektur/Ingenieurwesen  
Daniela Dietsche (dd), Ingenieurwesen/Verkehr  
Rahel Hartmann Schweizer (rhs), Architektur/Städtebau  
Clementine van Rooden (cvr), Ingenieurwesen/Statik  
Katharina Möschingen (km), Abschlussred./Stv. Chefredaktion  
Aldo Rota (ar), Bautechnik/Werkstoffe  
Anna Röthlisberger (Stämpfli Publikationen AG), Layout  
Ruedi Weidmann (rw), Baugeschichte

#### REDAKTION SIA-INFORMATIONEN

Generalsekretariat SIA  
Selnastrasse 16, Postfach 1884, 8027 Zürich  
Telefon 044 283 15 15, Fax 044 283 15 16  
E-Mail: contact@sia.ch  
Thomas Müller (tm)  
Normen Telefon 061 467 85 74  
Normen Fax 061 467 85 76

#### HERAUSGEBERIN

Verlags-AG der akademischen technischen Vereine /  
SEATU Société des éditions des associations techniques uni-  
versitaires  
Mainaustasse 35  
8008 Zürich  
Telefon 044 380 21 55, Fax 044 388 99 81  
E-Mail seatu@smile.ch  
Rita Schiess, Verlagsleitung  
Hedi Knöpfel, Assistenz

Erscheint wöchentlich, 42 Ausgaben pro Jahr  
ISSN-Nr. 1424-800X  
133. Jahrgang, Auflage: 10940 (WEMF-beglaubigt)

Nachdruck von Bild und Text, auch auszugsweise, nur mit  
schriftlicher Genehmigung der Redaktion und mit genauer  
Quellenangabe. Für unverlangt eingesandte Beiträge  
haftet die Redaktion nicht.

#### ABONNEMENTSPREISE

**Jahresabonnement** (42 Ausgaben)  
Schweiz: Fr. 275.– | Ausland: Fr. 360.– | Euro 232.–  
Studierende CH: Fr. 138.– | Studierende Ausland: Fr. 223.– |  
Euro 144.– |  
**Halbjahresabonnement** (21 Ausgaben)  
Schweiz: Fr. 153.– | Ausland: Fr. 195.50 | Euro 126.–  
Studierende CH: Fr. 76.– | Studierende Ausland: Fr. 118.50 |  
Euro 76.–  
**Schnupperabonnement** (8 Ausgaben)  
Schweiz: Fr. 20.– | Ausland: Fr. 32.– | Euro 21.–

Ermässigte Abonnemente für Mitglieder BSA, Usic und ETH Alumni.  
Weitere auf Anfrage, Telefon 031 300 63 44

#### ABONNENTENDIENST

Stämpfli Publikationen AG  
Postfach 8326  
3001 Bern  
Telefon 031 300 63 44, Fax 031 300 63 90  
E-Mail abonnnemente@staempfli.com

Adressänderung für SIA-Mitglieder:  
mutation@sia.ch

#### EINZELBESTELLUNGEN

Einzelnummer (Bezug beim Abonentendienst)  
Fr. 12.– | Euro 8.– (ohne Porto)

#### INSERATE

KünzlerBachmann Medien AG, Postfach, 9001 St. Gallen  
Telefon 071 226 92 92, Fax 071 226 92 93  
E-Mail info@kbmedien.ch, www.kbmedien.ch

#### DRUCK

Stämpfli Publikationen AG, Bern

#### GESTALTUNGSKONZEPT

Integral Ruedi Baun, Zürich | Wildermuth\_Grafik, Zürich

#### BEIRAT

Hans-Georg Bächtold, Liestal, Raumplanung  
Heinrich Figi, Chur, Bauingenieurwesen  
Markus Friedli, Frauenfeld, Architektur  
Erwin Hepperle, Bubikon, öff. Recht  
Roland Hurlimann, Zürich, Baurecht  
Daniel Meyer, Zürich, Bauingenieurwesen  
Ákos Moravánszky, Zürich, Architekturtheorie  
Ulrich Pfammatter, Burgdorf, Technikgeschichte  
Franz Romero, Zürich, Architektur

#### TRÄGERVEREINE

Schweizerischer Ingenieur- und Architektenverein, SIA  
www.sia.ch

TEC21 ist das offizielle Publikationsorgan des SIA.  
Die Fachbeiträge sind Publikationen und Positionen der Autoren  
und der Redaktion. Die Mitteilungen des SIA befinden sich jeweils  
in der Rubrik «SIA».

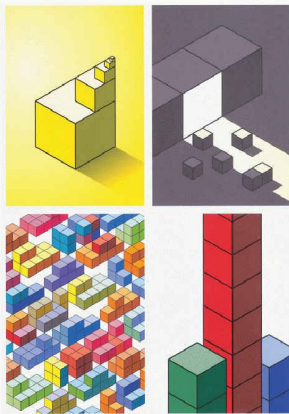
#### Schweizerische Vereinigung

Beratender Ingenieur-Unternehmungen, usic  
www.usic-engineers.ch

Das Netzwerk der Absolventinnen  
und Absolventen der ETH Zürich, ETH-Alumni  
www.alumni.ethz.ch

Bund Schweizer Architekten, BSA  
www.architekten-bsa.ch

Association des diplômés de l'EPFL  
http://a3.epfl.ch



**GRENCHNER WOHNTAGE**

Zu Hause auf der Hochpreisinsel – das Dilemma des reichen Robinson? Die diesjährige Fachtagung des Bundesamts für Wohnungswesen (BWO) behandelt die hohen Bau- und Wohnkosten. Das BWO hat eine Studie über die Entwicklung der Baukosten in den letzten 40 Jahren veranlasst. Sie wird vorgestellt; einzelne Aspekte werden vertieft und Lösungsansätze präsentiert. Anschliessend Diskussionsabend über eine Studie der FH Nordwestschweiz über Grenchens Wohnstadtidee aus der Sicht der Bevölkerung. Parallel laufen zwei Ausstellungen über die Auszeichnung ausgewählter Bauten im Kt. Solothurn 2004–06 (im BWO, Storchengasse 6) und zur historischen Quartierentwicklung in Grenchen (Eusebiushof).

Datum: 8.11.07 | 9.30–16 Uhr, anschliessend Diskussionsabend  
 Ort: Grenchen, Parktheater | Eusebiushof | BWO  
 Infos, Anmeldung (bis 23.10.): [www.grenchnerwohntage.ch](http://www.grenchnerwohntage.ch)

**ANLASS**

**DETAILS**

**INFOS / ANMELDUNG**

**NATIONALER WOHNBAUKONGRESS**  
 Mehr als wohnen: Zukunftsstrategien für  
 gemeinnützige Wohnbauträger

Der Kongress befasst sich mit künftigen Strategien des gemeinnützigen Wohnungsbaus in der Schweiz. Schwerpunkte: soziale Integration, Ökologie, Finanzierung, Struktur der Wohnbauträger. Beispiele aus dem In- und Ausland, Führungen in Zürich.

23.11. | 9.30–17 Uhr  
 24.11. | 9.30–16.30 Uhr  
 Technopark, Technoparkstrasse 1, Zürich  
 Anmeldung bis 26.10.07  
[www.mehr-als-wohnen.ch](http://www.mehr-als-wohnen.ch)

**SEMINAR**  
 Nachhaltigkeit von Projekten beurteilen

Das zweitägige Seminar von Sanu – Bildung für nachhaltige Entwicklung (Patronat: ARE, Unesco) nach neusten Erkenntnissen des Bundesamts für Raumentwicklung lehrt, Prozesse zur Beurteilung der Nachhaltigkeit von Projekten zu organisieren.

21.-22.11. | 8.30–18 bzw. 17 Uhr  
 Dufourstr. 18, Biel  
 Anmeldung bis 2.11.07  
[www.sanu.ch](http://www.sanu.ch)

**KURS**  
 Praktische Anwendung von Massivholzplatten

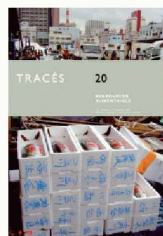
39. Fortbildungskurs der Schweizerischen Arbeitsgemeinschaft für Holzforschung, SAH. Leitung: Prof. Yves Weinand, IBOIS, Lehrstuhl für Holzkonstruktionen, EPF Lausanne.

7.–8.11.07  
 Weinfeldten TG  
[www.holzforschung.ch](http://www.holzforschung.ch)

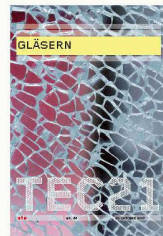
**TAGUNG**  
 Bauen an belasteten Standorten

Die Tagung der Schweizerischen Gesellschaft für Boden- und Felsmechanik präsentiert und diskutiert Lösungsmöglichkeiten und Beispiele zu Planung und Bau an kontaminierten Standorten.

9.11.07 | 9.30–16.45 Uhr  
 Bern, Hotel Kreuz, Zeughausgasse 41  
 Anmeldung bis 2.11.07  
[www.sgbf-ssmsr.ch](http://www.sgbf-ssmsr.ch)



Tracés 20/07  
 17.10.2007  
**RESSOURCES ALIMENTAIRES**  
 Bulletin technique de la Suisse romande  
 Rue de Bassenges 4  
 1024 Ecublens  
 Tél. 021 693 20 98  
 Fax 021 693 20 84  
 E-mail secrétariat:  
[fdc@revue-traces.ch](mailto:fdc@revue-traces.ch)  
[www.revue-traces.ch](http://www.revue-traces.ch)



Vorschau Nr. 44  
 29.10.2007  
**GLÄSERN**  
 Durchlässig  
 Sandy Brunner  
 Tragfähig  
 Daniel Meyer, Michael Preindl,  
 Riccardo Dorn  
 Einhüllend  
 Clementine van Rooden

**TEC21-ABO BESTELLEN:**  
**TEL. 031 300 63 44 ODER**  
**WWW.TEC21.CH**