

Objektyp: **Advertising**

Zeitschrift: **Tec21**

Band (Jahr): **134 (2008)**

Heft 3-4: **Vor Ort**

PDF erstellt am: **12.07.2024**

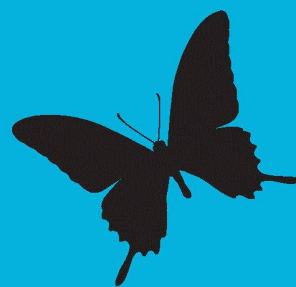
### **Nutzungsbedingungen**

Die ETH-Bibliothek ist Anbieterin der digitalisierten Zeitschriften. Sie besitzt keine Urheberrechte an den Inhalten der Zeitschriften. Die Rechte liegen in der Regel bei den Herausgebern. Die auf der Plattform e-periodica veröffentlichten Dokumente stehen für nicht-kommerzielle Zwecke in Lehre und Forschung sowie für die private Nutzung frei zur Verfügung. Einzelne Dateien oder Ausdrucke aus diesem Angebot können zusammen mit diesen Nutzungsbedingungen und den korrekten Herkunftsbezeichnungen weitergegeben werden. Das Veröffentlichen von Bildern in Print- und Online-Publikationen ist nur mit vorheriger Genehmigung der Rechteinhaber erlaubt. Die systematische Speicherung von Teilen des elektronischen Angebots auf anderen Servern bedarf ebenfalls des schriftlichen Einverständnisses der Rechteinhaber.

### **Haftungsausschluss**

Alle Angaben erfolgen ohne Gewähr für Vollständigkeit oder Richtigkeit. Es wird keine Haftung übernommen für Schäden durch die Verwendung von Informationen aus diesem Online-Angebot oder durch das Fehlen von Informationen. Dies gilt auch für Inhalte Dritter, die über dieses Angebot zugänglich sind.

# NATUR



Messe Kongress Festival

## Natur geniessen, verstehen und nachhaltig nutzen

Die NATUR ist die führende Schweizer Plattform für alle, die das Leben geniessen und dabei die Natur fördern wollen.

[www.natur.ch](http://www.natur.ch)

### 3. Schweizer NATUR Messe mit NATUR Festival

Donnerstag bis Sonntag, **21. bis 24. Februar 2008** (zweites muba-Wochenende)

Halle 4, Messezentrum Basel, täglich von 10 bis 18 Uhr

Erleben, entdecken, diskutieren, natürlich einkaufen, nachdenken, geniessen, spielen, essen und trinken für alle!

[www.natur.ch/messe](http://www.natur.ch/messe)

### 3. Nationaler NATUR Kongress

Freitag, **22. Februar 2008**, Kongresszentrum Basel

Jahresthema: «forschen, lernen, handeln» (Simultanübersetzung D-F-E)

Mit Jane **Goodall**, Verhaltensforscherin;

Wangari Muta **Maathai**, Friedensnobelpreisträgerin;

Bundespräsident Pascal **Couchepin**, Forschungsminister;

30 Workshops, Networking Dinner.

[www.natur.ch/kongress](http://www.natur.ch/kongress)

---

## Gutschein

Im Tausch für dieses Inserat erhalten Sie eine ermässigte Tageskarte für die NATUR Messe, das NATUR Festival und die muba zum Preis von 8 (statt 14) Franken. Kinder bis 16 Jahre in Begleitung Erwachsener gratis.

#### Sponsoren



Kanton Basel-Landschaft



MIGROS

Die Mobiliar  
Versicherungen & Vorsorge

muba

NOVARTIS



Medienpartner



**forum  
strasse**

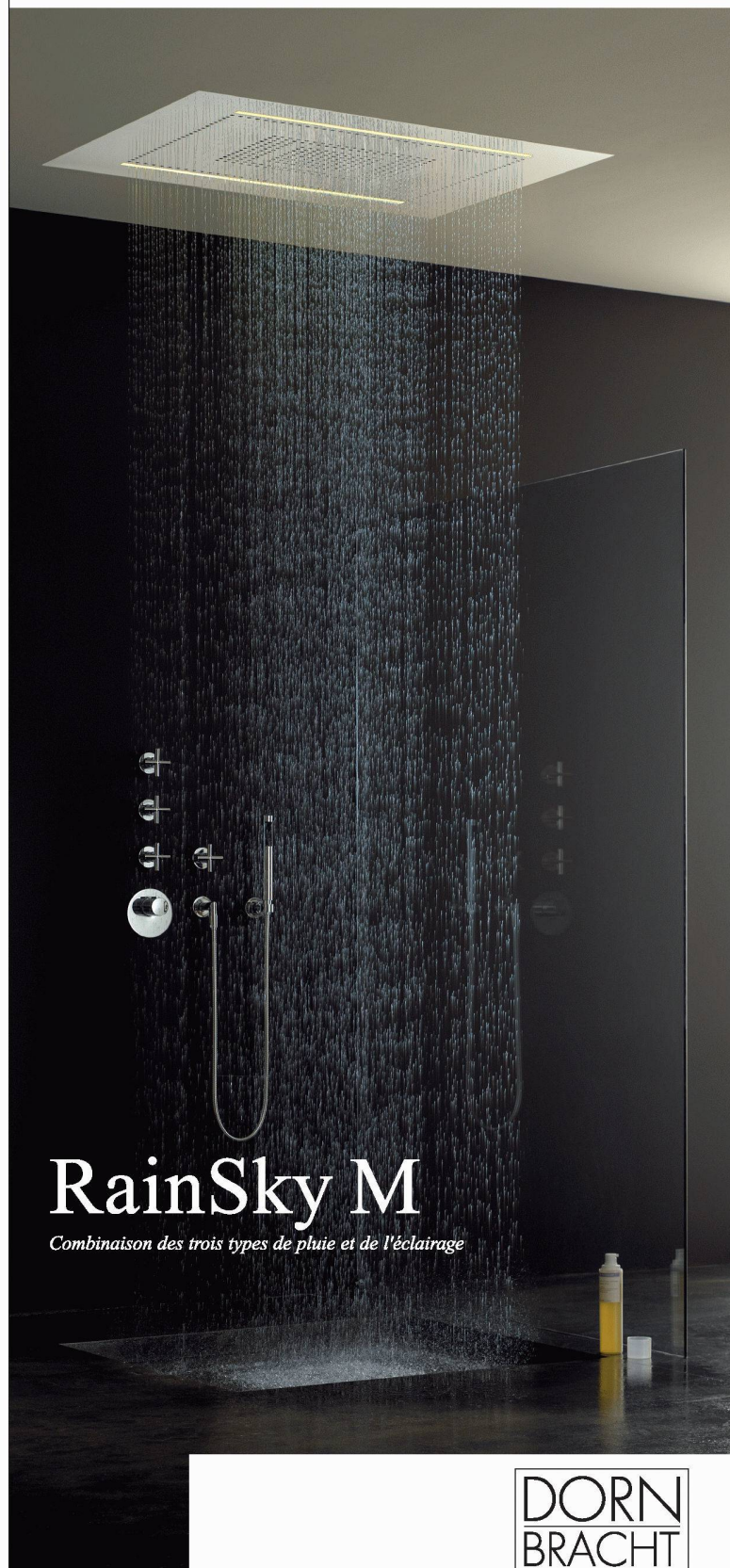
Strassenbau-Tag Olten 2008

## Griffige Strassenbeläge.

Mensch – Fahrzeug – Strasse  
Messmethoden  
Prognoseverfahren  
Mischgutkonzeption/Griffigkeit

Kommen Sie  
am 12. März 2008  
nach Olten.

Weitere Informationen:  
IMP Bautest AG  
Hauptstrasse 591  
4625 Oberbuchsitzen  
Telefon 062 389 98 99  
Fax 062 389 98 90  
info@impbautest.ch  
www.impbautest.ch



## RainSky M

*Combinaison des trois types de pluie et de l'éclairage*

**DORN  
BRACHT**

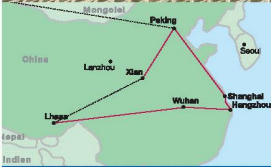
*the SPIRIT of WATER*

La pluie, presque aussi agréable que dans la nature. En effet, RAIN SKY M dispense toujours exactement la qualité de pluie souhaitée : au saut du lit, une abondante ondée vivifiante et le soir, une légère averse relaxante. La douche de tête, la douche de corps et le rideau de pluie peuvent être utilisés séparément ou ensemble et deux barrettes lumineuses intégrées assurent un éclairage agréable. RAIN SKY M a été conçu par Sieger Design.

Aloys F. Dornbracht GmbH & Co. KG, Köbbingser Mühle 6, D-58640 Iserlohn. Pour recevoir le prospectus BALANCE MODULES présentant tous modèles RAIN SKY, contactez directement : Sadorex Handels AG, case postale, CH-4616 Kappel SO, tél. 062-787 20 30, fax 062-787 20 40. Exposition : Letziweg 9, CH-4663 Aarburg. E-Mail : sadorex@sadox.ch www.sadox.ch www.dornbracht.com

# Zug um Zug

www.erlebniszuege.ch



## China, Tibet-Bahn – Die höchstgelegene Bahnlinie der Welt

Wir haben **80-Bahn-Abenteuer** dieser Welt in unserem neuen, 134 Seiten starken Katalog **«Erlebniszüge»** für Sie zusammengestellt. Von A wie Anden Bahn bis Z wie Zarengold. Gerne präsentieren wir Ihnen ein ganz besonderes Highlight: Lernen Sie mit uns die kulturellen und landschaftlichen Schönheiten Chinas kennen. Diese traditionelle China-Reise ist ideal zum Kennenlernen des Landes.

### Reisehöhepunkte

- 14 Tage/13 Nächte atemberaubende Bahnfahrten, eine faszinierende Flusskreuzfahrt und zahlreiche Ausflüge
- 4 Übernachtungen im Zug und 8 Übernachtungen mit Frühstück und Abendessen in guten Mittelklassehotels
- Reisen Sie mit der Bahn der Rekorde: die am höchsten gelegene Eisenbahnstrecke, der höchstgelegene durch gefrorene Erde betriebene Tunnel, der am höchsten gelegene Bahnhof und die längste Eisenbahnbrücke der Welt
- Besuch von Peking, Shanghai, Lhasa und Xian
- Besichtigung der «Grossen Mauer», der «Verbotenen Stadt» mit dem Kaiserpalast, der weltberühmten Terrakotta-Armee, Besuch eines klassischen chinesischen Marktes und weiteren Sehenswürdigkeiten
- Stadtrundfahrten in Shanghai, Lhasa und Peking sowie ein Busausflug und eine Bootsfahrt und abendliche Schifffahrt mit Essen auf dem Huangpu-Fluss

- Abgerundet wird die Reise mit dem Genuss einer traditionellen Peking-Ente und einer Visite des sehenswerten Eisenbahnmuseums von Peking
- Gerne reservieren wir Ihnen vor Ort weitere Hotelübernachtungen (Preise auf Anfrage)

### Reisedaten

18.05.–31.05.08 und 14.09.–27.09.08,  
ab Fr. 5490.–/Pers. im Doppelzimmer bzw. 4-Bett Abteil  
(Flugreise in Economy-Klasse ab der Schweiz)

### Weitere Infos

Die Spezialisten in Ihrem Reisebüro/Bahnhof beraten Sie gerne!  
Tel. 031 378 00 04 oder [www.erlebniszuege.ch](http://www.erlebniszuege.ch)

**railtour**

# Bewehrungen und Bewehrungstechnik vom Profi!

**Debrunner Acifer**

**klöckner & co** multi metal distribution

**ACINOX®**

Kragplattenanschlüsse

**ACITOP®**

Bewehrungsanschlüsse

**BARTEC®**

Schraubverbindungen

**EGCOTEC®**

Standard-Bewehrungskörbe

**KrampeHarex®**

Stahlfasern

**PREZINC 500®**

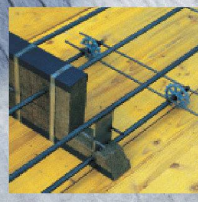
Verzinkter Bewehrungsstahl

**Top12®/UGIGRIP®**

Nichtrostende Bewehrungsstähle

**Tuchs Schmid-WALM®**

Stützenkopfverstärkung



Telefon 0844 80 88 18



www.d-a.ch

Tragende Qualität  
Anfragen lohnt sich. Immer.



**AEPLI**  
Stahlbau

Aepli Stahlbau – die Qualität  
auf die Sie bauen können.  
Fragen Sie uns an.

Industriestrasse 15  
9201 Gossau  
Tel. 071 388 82 82  
Fax 071 388 82 92  
stahlbau@aepli.ch  
www.aepli.ch

Neu: Bürgler geht in die Tiefe!

Mit uns  
werden Sie  
schnell warm.

Das Bauunternehmen Bürgler AG in  
Wettingen ist jetzt auch Ihr kompetenter  
Partner für Erdsondenbohrungen.  
Informieren Sie sich über das Gesamt-  
angebot aus einer Hand.

Rufen Sie uns an: 056 437 08 80.

[www.buerglerag.ch](http://www.buerglerag.ch)

**BÜRGLER**  
Erdsondenbohrungen



OS Feldbach, Steckborn (Architekt: A. Benz + M. Engeler, St.Gallen)

Partner für anspruchsvolle  
Projekte in Stahl und Glas



**Tuchschnid**

Tuchschnid AG  
CH-8501 Frauenfeld  
Telefon +41 52 728 81 11  
[www.tuchschnid.ch](http://www.tuchschnid.ch)