

Objektyp: **Advertising**

Zeitschrift: **Tec21**

Band (Jahr): **134 (2008)**

Heft 35: **Erdbebensicher**

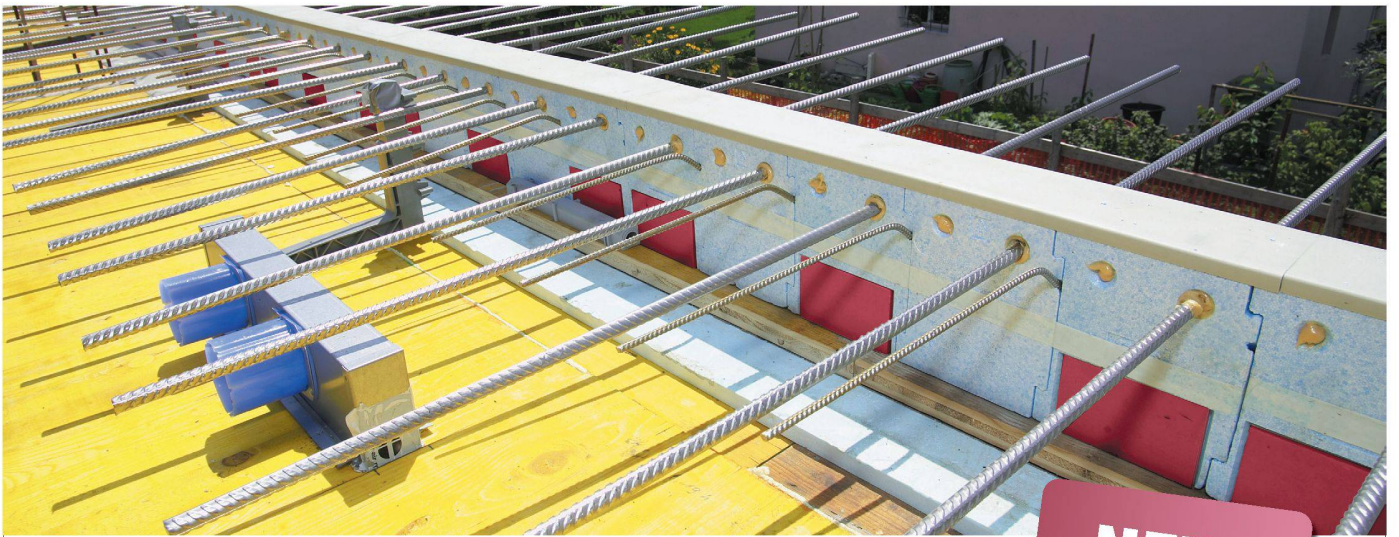
PDF erstellt am: **08.08.2024**

Nutzungsbedingungen

Die ETH-Bibliothek ist Anbieterin der digitalisierten Zeitschriften. Sie besitzt keine Urheberrechte an den Inhalten der Zeitschriften. Die Rechte liegen in der Regel bei den Herausgebern. Die auf der Plattform e-periodica veröffentlichten Dokumente stehen für nicht-kommerzielle Zwecke in Lehre und Forschung sowie für die private Nutzung frei zur Verfügung. Einzelne Dateien oder Ausdrucke aus diesem Angebot können zusammen mit diesen Nutzungsbedingungen und den korrekten Herkunftsbezeichnungen weitergegeben werden. Das Veröffentlichen von Bildern in Print- und Online-Publikationen ist nur mit vorheriger Genehmigung der Rechteinhaber erlaubt. Die systematische Speicherung von Teilen des elektronischen Angebots auf anderen Servern bedarf ebenfalls des schriftlichen Einverständnisses der Rechteinhaber.

Haftungsausschluss

Alle Angaben erfolgen ohne Gewähr für Vollständigkeit oder Richtigkeit. Es wird keine Haftung übernommen für Schäden durch die Verwendung von Informationen aus diesem Online-Angebot oder durch das Fehlen von Informationen. Dies gilt auch für Inhalte Dritter, die über dieses Angebot zugänglich sind.



isolan[®] plus

**Ausgezeichneter Dämmwert
und statische Sicherheit**

NEU!

- einzigartiges Hohlkörperdruckelement aus glasfaserverstärktem Kunststoff (GFK) mit geringem λ -Wert von 0,4 W/mK
- ausgezeichneter Korrosionsschutz durch überzeugende Materialwahl
- der statisch und bauphysikalisch experimentell geprüfte Kragplattenanschluss

Ein Markenprodukt ab Lager verfügbar:
SFS Locher AG, BewehrungsSysteme
Abteilung Bausysteme, 9435 Heerbrugg
www.sfslocher.biz

SFS locher Darauf ist Verlass.



Armstrong

TYPISCH DLW

Hochwertig, designstark und innovativ – typisch DLW Bodenbeläge. Und das seit mehr als 100 Jahren. Profitieren Sie vom internationalen Know-how und herausragenden Service der Marke Armstrong. Weitere Informationen: www.armstrong.ch

DLW BODENBELÄGE

Nürnberg, Germany

15.–17.10.2008

CHILLVENTA Nürnberg 2008

Internationale Fachmesse Kälte ♦ Raumluft ♦ Wärmepumpen

Jung, ledig, sucht

Internationale Fachmesse für Kälte-, Raumluft- und Wärmepumpentechnik sucht anspruchsvolles Publikum. Sie legen Wert auf innovative Produkte, fundiertes Aussteller-Know-how und ein umfassendes Begleitprogramm, von Experten für Experten entwickelt? Dann ist die Chillventa Ihre perfekte Partnerin – ausgesprochen attraktiv und sprühend vor Ideen. Freuen Sie sich auf ein Date mit dem neuen Gesicht der Branche – und das einzigartige Flair der Messestadt Nürnberg.

Interessiert?

Wir helfen Ihnen gern!

Information

Handelskammer
Deutschland-Schweiz
Tel +41 (0) 44.2 83 61 75
Fax +41 (0) 44.2 83 61 00
suisse@nuernbergmesse.com

Veranstalter

NürnbergMesse GmbH
Tel +49 (0) 9 11 . 86 06-49 06
besucherservice@nuernbergmesse.de

♦ www.chillventa.de ♦

NÜRNBERG MESSE