

Objektyp: **Advertising**

Zeitschrift: **Tec21**

Band (Jahr): **134 (2008)**

Heft 36: **Transformiert**

PDF erstellt am: **29.06.2024**

### **Nutzungsbedingungen**

Die ETH-Bibliothek ist Anbieterin der digitalisierten Zeitschriften. Sie besitzt keine Urheberrechte an den Inhalten der Zeitschriften. Die Rechte liegen in der Regel bei den Herausgebern. Die auf der Plattform e-periodica veröffentlichten Dokumente stehen für nicht-kommerzielle Zwecke in Lehre und Forschung sowie für die private Nutzung frei zur Verfügung. Einzelne Dateien oder Ausdrucke aus diesem Angebot können zusammen mit diesen Nutzungsbedingungen und den korrekten Herkunftsbezeichnungen weitergegeben werden. Das Veröffentlichen von Bildern in Print- und Online-Publikationen ist nur mit vorheriger Genehmigung der Rechteinhaber erlaubt. Die systematische Speicherung von Teilen des elektronischen Angebots auf anderen Servern bedarf ebenfalls des schriftlichen Einverständnisses der Rechteinhaber.

### **Haftungsausschluss**

Alle Angaben erfolgen ohne Gewähr für Vollständigkeit oder Richtigkeit. Es wird keine Haftung übernommen für Schäden durch die Verwendung von Informationen aus diesem Online-Angebot oder durch das Fehlen von Informationen. Dies gilt auch für Inhalte Dritter, die über dieses Angebot zugänglich sind.



**Master of Advanced Studies (MAS)**

Business Administration and Engineering, Corporate Innovation Management, Real Estate Management

**Zertifikatslehrgang (CAS)**

Angewandte Statistik, Immobilienbewertung, Innovation-Design, Strategisches Innovationsmanagement

**Informationsanlass**

05. September 2008, 19.15 Uhr

FHS St.Gallen, Weiterbildungszentrum Technik, Tellstrasse 2, CH-9001 St.Gallen, Tel. +41 71 226 12 04, wbt@fhsg.ch



www.fhsg.ch  
Mitglied der Fachhochschule Ostschweiz



Architekt: Hubert Bischoff, Wolfthalen  
Dach: DACHSCHIEFER  
Fassade: FASSADENSCHIEFER

**Nr. 1**

**Wir unterqueren für Sie:**

- Strassen und Autobahnen
- Schienen und Geleiseanlagen
- Bäche und Flüsse
- Gärten und Parkanlagen
- Natürliche und bauliche Hindernisse
- usw.

**Grabenloser Leitungsbau**

- Steuerbares Horizontalbohrsystem
- Stahlrohrvortrieb
- Rohrsplitting
- Erdraketen
- Grabenfräsen
- Pflugarbeiten

**in der Schweiz**

**Das Kraftpaket**  
D80x100  
Navigator

Rufen Sie einfach an, wir erstellen Ihnen gerne eine massgeschneiderte Offerte!

**DIE BOHRPROFIS**

**Emil Keller AG**  
Tiefbauunternehmung  
Inhaber André Oberhänsli  
Neumühlestrasse 42  
Tel. 052 203 15 15 / Fax 052 202 00 91  
8406 Winterthur / 8460 Marthalen  
www.emil-keller.ch

Besuchen Sie uns:  
Bauen & Modernisieren Zürich, Halle 1, Stand A20

**ALL OVER**

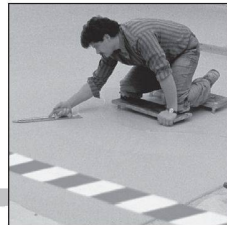
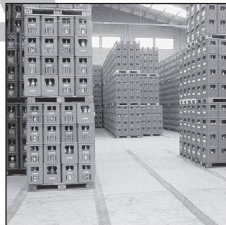
Materialeinheit für Dach und Fassade  
Faserzement von Eternit (Schweiz) AG



# Fugenlose Bodenbeläge

**reposit** Die Bodenmacher aus Winterthur

Seit Jahrzehnten sind Bodenbeläge unsere Passion. Qualität und Service sind optimal. Wir beherrschen das Boden-ABC...  
...nehmen Sie uns beim Wort.



**Kunstharz**  
ist dicht, druck- und abriebfest.

**Steinholz**  
ist wärmeschützend, gleitsicher und staubfrei.

**Hartbeton**  
ist pflegeleicht, staubfrei, abrieb- und druckfest.

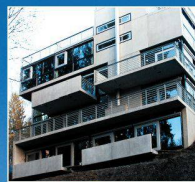
**reposit**

Die Bodenmacher aus Winterthur

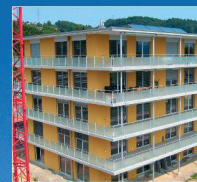
Reposit AG  
Helgenstrasse 21, Postfach  
CH-8404 Winterthur  
Tel. +41 (0) 52 244 09 09  
Fax +41 (0) 52 242 93 91  
www.reposit.com

# mega**beton**stark

Elsäßer produziert mit einer neuen Produktionsanlage. Ihr Vorteil: höchste Präzision, Herstellung und Vertrieb aus einer Hand – just in time. Profitieren Sie von unseren grossformatigen Elementen.



DEFH Bergstrasse, Zürich



Zellfeldpark, Schenkon



Media Markt, Conthey

**Elsäßer**  
BETON-  
BAUTEILE

zuverlässig  
individuell  
exakt



Egon Elsäßer Bauindustrie KG • D-78187 Geisingen  
Tel. +49 (0) 77 04 8 05-0 • www.elsaesser-beton.de

# nextroom

www.nextroom.at  
database for contemporary architecture

## Innovativer Bautenschutz mit Nano-Technologie

**Schimmelpilze  
ungesundes Klima  
in Innenräumen**

**Algen- und Moosbefall  
an Fassaden**



**Bioni**  **cs**<sup>®</sup>  
intelligent coatings

Bioni für innen und aussen - DIE Lösung für den nachhaltigen Schutz vor Algen und Schimmel an Fassaden und in Innenräumen.

**Zum Wohl des Menschen und der Umwelt OHNE  
schädliche Gifte und Konservierungsstoffe!**  
Ausführung in der ganzen Schweiz!

**Sie finden uns an der Baumesse in Zürich  
in Halle 2 am Stand Nr. B13.**

ATHECO AG - Rossbodenstrasse 15 - 7007 Chur  
Tel. +41 (0)81 250 12 24  
www.nano-bautenschutz.ch



# Bodenebene Duschfläche

# Schmidlin FLOOR



**EMPA  
GEPÜFT**  
**SIA 181**  
Schallschutznorm

## 0% Höhe 100% Design

# Schmidlin

**Stahlbadewannen**

swissmade 

www.schmidlin.ch