

Objektyp: **Advertising**

Zeitschrift: **Tec21**

Band (Jahr): **134 (2008)**

Heft 40: **Im Sog der Autobahn**

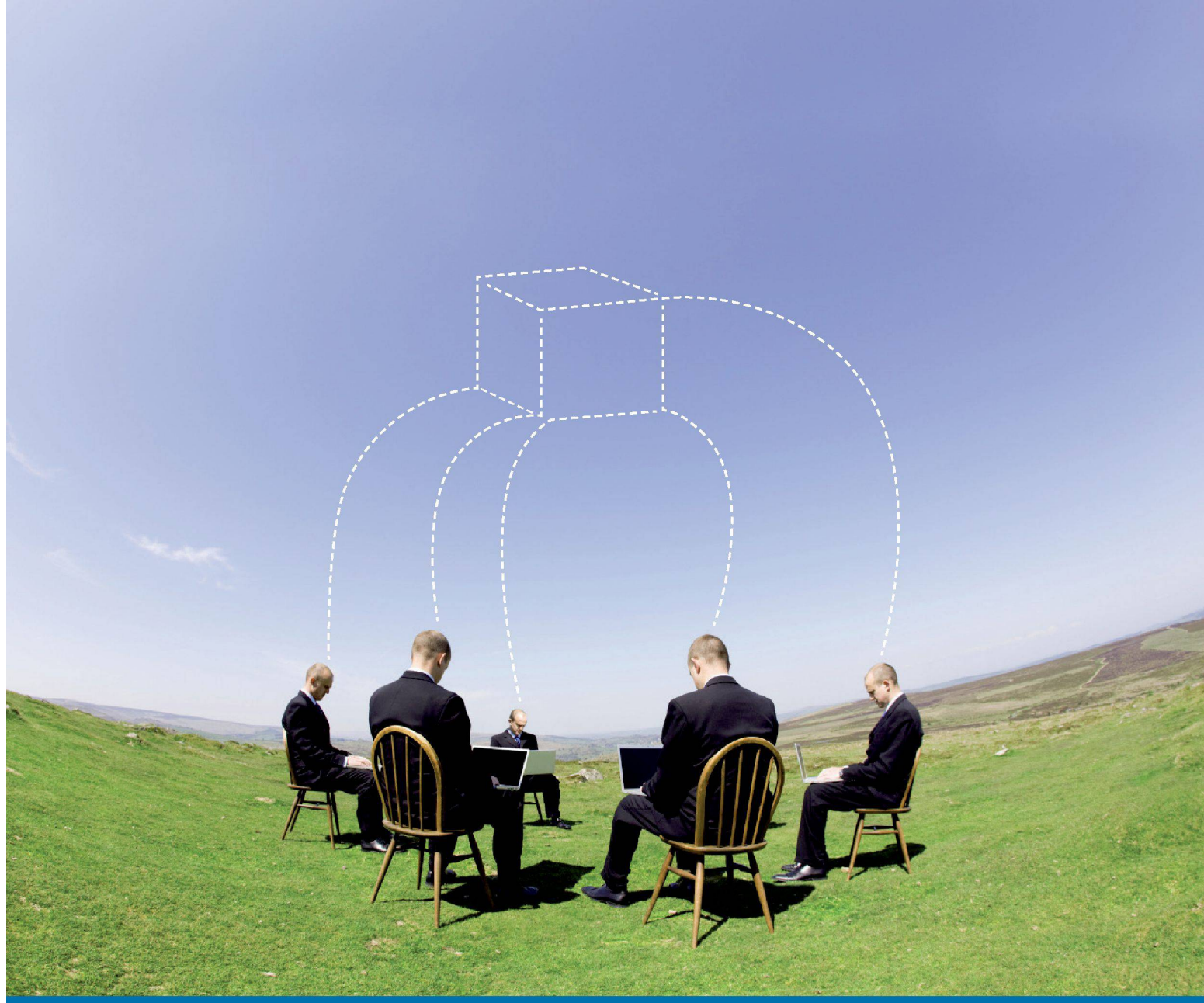
PDF erstellt am: **13.09.2024**

### **Nutzungsbedingungen**

Die ETH-Bibliothek ist Anbieterin der digitalisierten Zeitschriften. Sie besitzt keine Urheberrechte an den Inhalten der Zeitschriften. Die Rechte liegen in der Regel bei den Herausgebern. Die auf der Plattform e-periodica veröffentlichten Dokumente stehen für nicht-kommerzielle Zwecke in Lehre und Forschung sowie für die private Nutzung frei zur Verfügung. Einzelne Dateien oder Ausdrucke aus diesem Angebot können zusammen mit diesen Nutzungsbedingungen und den korrekten Herkunftsbezeichnungen weitergegeben werden. Das Veröffentlichen von Bildern in Print- und Online-Publikationen ist nur mit vorheriger Genehmigung der Rechteinhaber erlaubt. Die systematische Speicherung von Teilen des elektronischen Angebots auf anderen Servern bedarf ebenfalls des schriftlichen Einverständnisses der Rechteinhaber.

### **Haftungsausschluss**

Alle Angaben erfolgen ohne Gewähr für Vollständigkeit oder Richtigkeit. Es wird keine Haftung übernommen für Schäden durch die Verwendung von Informationen aus diesem Online-Angebot oder durch das Fehlen von Informationen. Dies gilt auch für Inhalte Dritter, die über dieses Angebot zugänglich sind.



# PROMIS

**macht Projektarbeit leichter, schneller, effizienter...**

**Jetzt gibt es sie, die ideale, praxisorientierte, individualisierbare elektronische Arbeitsplattform PROMIS. Dieses neue Projektmanagement- und Informationssystem ist aus der täglichen Arbeit heraus gewachsen, hat sich bewährt und entwickelt. Jetzt ist es marktreif und eine Chance für Bauherren, Planer, Architekten, Ingenieure.**

«PROMIS überzeugt, weil der Zugriff auf unterschiedlichste Informationen auch in komplexen und vor allem lang dauernden Projekten einfach, schnell, zu jeder Zeit und von jedem Standort aus möglich ist. Sämtliche Informationen sind übersichtlich und gut strukturiert abgelegt. Der Zugriff ist schnell und sicher, Zugriffsebenen für verschiedene Benutzergruppen können problemlos definiert werden. All das macht PROMIS für mich zur überzeugenden Lösung im effizienten Projektmanagement.»

**Dr. Marco Baumann, Leiter Abteilung Wasserwirtschaft und Wasserbau, Kanton Thurgau**