

Objektyp: **Miscellaneous**

Zeitschrift: **Tec21**

Band (Jahr): **134 (2008)**

Heft 41: **Monte Ceneri**

PDF erstellt am: **12.07.2024**

Nutzungsbedingungen

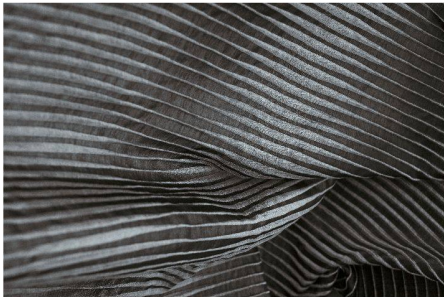
Die ETH-Bibliothek ist Anbieterin der digitalisierten Zeitschriften. Sie besitzt keine Urheberrechte an den Inhalten der Zeitschriften. Die Rechte liegen in der Regel bei den Herausgebern. Die auf der Plattform e-periodica veröffentlichten Dokumente stehen für nicht-kommerzielle Zwecke in Lehre und Forschung sowie für die private Nutzung frei zur Verfügung. Einzelne Dateien oder Ausdrucke aus diesem Angebot können zusammen mit diesen Nutzungsbedingungen und den korrekten Herkunftsbezeichnungen weitergegeben werden. Das Veröffentlichen von Bildern in Print- und Online-Publikationen ist nur mit vorheriger Genehmigung der Rechteinhaber erlaubt. Die systematische Speicherung von Teilen des elektronischen Angebots auf anderen Servern bedarf ebenfalls des schriftlichen Einverständnisses der Rechteinhaber.

Haftungsausschluss

Alle Angaben erfolgen ohne Gewähr für Vollständigkeit oder Richtigkeit. Es wird keine Haftung übernommen für Schäden durch die Verwendung von Informationen aus diesem Online-Angebot oder durch das Fehlen von Informationen. Dies gilt auch für Inhalte Dritter, die über dieses Angebot zugänglich sind.

PRODUKTE

CRÉATION BAUMANN

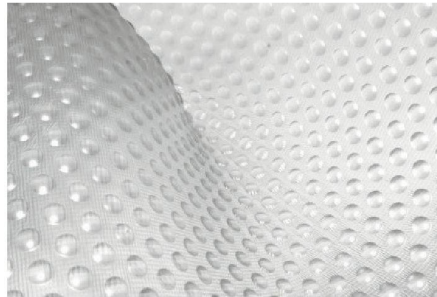


Die neue Kollektion «Vivendi» der «Living Line» von Création Baumann bietet eine Produktpalette, die über transparente Vorhangstoffe bis zu Deko- und Bezugsstoffen reicht. Unter den 15 neuen Produkten finden sich neben Changeants auch netzartige Gewebe und Stoffe mit Crash-Effekten. Das Farbenspektrum umfasst helle Perl- und Erdtöne, dunkle Nuancen wie Graublau und Aubergine und wird ergänzt durch Gold, helles Grün und Orange.

Das zwischichtige Gewebe «Indiva» ist nur leicht abgeheftet, so dass beim Druck eine leichte Verschiebung entsteht. Der Stoff ist in einer dunklen sowie einer hellen Ausführung erhältlich. Das Voile-Gewebe «Crystal» hat eine feine Netzstruktur und einen leichten Glanz. Gut zur Geltung kommt der hochtransparente Stoff, wenn er mit möglichst viel Volumen eingesetzt wird. Der Deko-Stoff «Kalahari» wirkt durch das eingewebte Schrupfgarn dreidimensional. Vielseitig einsetzbar ist auch der Uni-Bezugsstoff «Vincent». Bei dem strapazierfähigen Gewebe sorgt ein hoher Chenille-Anteil für eine weiche Haptik. Ein eingewobenes Lurexgarn verleiht dem robusten Stoff Glanz. Drei Artikel interpretieren die traditionelle Laugenkrepp-Technik neu: Bei den Struktur-Stoffen «Milli», «Violetta» und «Filippa» wird das Grundmaterial Baumwolle mit einem speziellen Farbstoff bedruckt und danach geschrunpft. Das Ergebnis ist eine dreidimensionale Optik und eine papierähnliche Haptik. Während bei «Milli» Tausende von Punkten über den Stoff verteilt sind, reiht sich bei «Violetta» Blüte an Blüte. «Filippa» kombiniert die Laugenkrepp-Technik mit einem ausgebrannten Lochraster: Am Fenster ergeben sich dadurch schöne Lichteffekte. Die Kollektion ist ab Herbst im Handel erhältlich.

Création Baumann | 4900 Langenthal
www.creationbaumann.com

MATERIALATLAS



Jedes Material hat seine Herkunft, Identität und Sprache. Aufgabe des Architekten sollte es sein, die Herkunft eines Materials zu kennen, seine Identität herauszulesen und seine Sprache zu sprechen. Die Datenbank «materialatlas.com» möchte dazu einen Beitrag leisten und einen Einstieg in die Welt der Materialien erleichtern. Vor 8 Jahren ins Leben gerufen, wurde sie unter anderem mit Hilfe der TU München und der Eidgenössischen Materialprüfungsanstalt in St. Gallen entwickelt. Die Materialsammlung ist eine private Initiative, unabhängig und neutral. Seit dem 1. September präsentiert sie sich im neuen Layout. Die Materialpalette wurde um die Gruppe «Holzwerkstoffe» erweitert, die Suchfunktionen wurden vereinfacht und die Downloadqualität erhöht. Zudem ist die Nutzung der Website neu kostenlos.

www.materialatlas.com

GEHRI



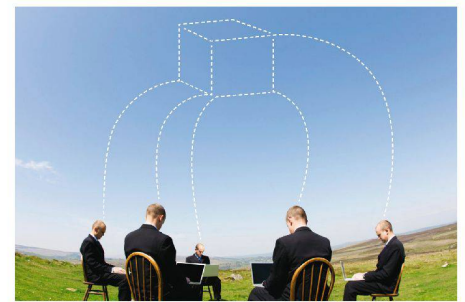
Das Stellwandsystem «divisio» von Gehri ist ein modularer Raumteiler, der sich für Büros ebenso wie für Schaufenster oder Kundenzonen eignet. Zubehör wie Prospektablagen, Posterschielen, Beleuchtungs- und Regalkomponenten erlauben einen flexiblen Einsatz. Für maximale Mobilität sorgt die Konstruktion aus eloxiertem Aluminium. Die Paneele sind wahlweise in satiniertem Acrylglas, Lackfarbe oder in Echtholz furniert erhältlich. Die Oberflächen der beiden Letzte-

ren sind mit Schlitzbahnen perforiert, je nach Bedarf und Einsatzort stehen die Ausführungen «standard» oder «schallabsorbierend» zur Wahl. Die Beleuchtungsmodule sind ein- oder wechselseitig aufsetzbar.

Mobile Komponenten in verschiedenen Höhen und Breiten erlauben auch eine Unterteilung von Büroräumen. Der Raumteiler lässt sich rasch mit verstellbaren Tablarern oder Paneelen ergänzen, weitere Lösungen können gemäss individuellen Kundenwünschen angefertigt werden.

Gehri AG | 3270 Aarberg
www.gehri.ch

PROMIS



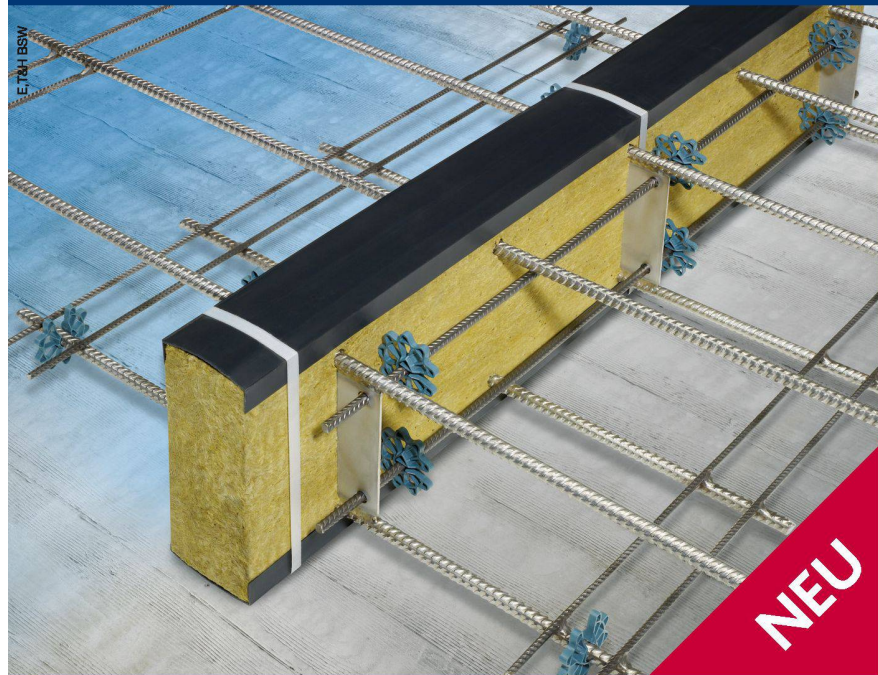
Das Management von Grossprojekten mit verschiedenen Partnern an unterschiedlichen Standorten kann mit der elektronischen Arbeitsplattform «Promis» schnell, sicher und benutzerfreundlich abgewickelt werden. Für komplexe Projekte entwickelt und mehreren Härtetests in der Praxis unterzogen, steht die ständig aktualisierte Internetlösung ab sofort einem breiten Benutzerkreis zur Verfügung. Für umfangreiche Messdaten stehen einfache Import- und Exportfunktionen über Excel-Sheets zur Verfügung. Die Anwendung ist in fünf Sprachen verfügbar und ermöglicht eine sichere Nutzung ohne Zusatzinstallationen und aufwändige Einarbeitung. Die Daten sind klar strukturiert und schnell auch von mehreren Benutzern gleichzeitig abrufbar. Im Archiv können sämtliche Daten, Pläne und Bilder langfristig abgelegt und für Auswertungen abgerufen werden.

Meier und Partner AG | 8570 Weinfelden
www.meierpartner.ch

PRODUKTHINWEISE

Auf den Abdruck von Produkthinweisen besteht kein Anspruch. Die Redaktion behält sich Kürzungen vor. Bitte senden Sie uns Ihre Produktinformationen an Redaktion TEC21, Postfach 1267, 8021 Zürich, oder an produkte@tec21.ch

Der neue ACINOX^{plus}® Kragplattenanschluss: Höchste Qualität mit nachgewiesener Effizienz



4 x plus:

- + Erhöhter Querkraftwiderstand
- + Hervorragender Korrosionsschutz
- + Nachgewiesene Wärmedämmung
- + Frei wählbare Elementlängen

Verlangen Sie unsere technischen Unterlagen
oder eine persönliche Beratung durch unsere
Ingenieure.

Überall in Ihrer Nähe!
Infotel 0844 80 88 18

Debrunner Acifer

klöckner & co multi metal distribution



www.d-a.ch

ADRESSE DER REDAKTION

TEC21
Staffelstrasse 12, Postfach 1267
8021 Zürich
Telefon 044 288 90 60, Fax 044 288 90 70
E-Mail tec21@tec21.ch, www.tec21.ch
www.baugedaechtnis.ethz.ch

REDAKTION

Judit Solt (js), Chefredaktorin
Claudia Carle (cc), Umwelt/Energie
Nathalie Cajacob (nc), Redaktionsassistentin
Tina Cieslik (tc), Volontärin
Katinka Corts (co), Architektur/Ingenieurwesen
Daniela Dietsche (dd), Ingenieurwesen/Verkehr
Alexander Felix (af), Architektur/Wettbewerbe
Rahel Hartmann Schweizer (rhs), Architektur/Städtebau
Käthi Keller (kk), Bürogangestellte
Katharina Möslinger (km), Abschlussred./Stv. Chefredaktorin
Aldo Rota (ar), Bautechnik/Werkstoffe
Anna Röthlisberger (Stämpfli Publikationen AG, Bern), Layout
Clementine van Rooden (cvr), Ingenieurwesen
Ruedi Weidmann (rw), Baugeschichte

REDAKTION SIA-INFORMATIONEN

Generalsekretariat SIA
Sänastrasse 16, Postfach 1894, 8027 Zürich
Jenny Keller (jk) Telefon 044 283 15 67, Fax 044 283 15 16
E-Mail jenny.keller@sia.ch

Normen Telefon 061 467 85 74
Normen Fax 061 467 85 76

HERAUSGEBERIN

Verlags-AG der akademischen technischen Vereine /
SEATU Société des éditions des associations techniques
universitaires
Staffelstrasse 12, 8045 Zürich
Telefon 044 380 21 55, Fax 044 380 21 57
Katharina Schöber, Verlagsleitung
E-Mail k.schober@seatu.ch
Heidi Knöpfel, Assistenz

Erscheint wöchentlich, 42 Ausgaben pro Jahr
ISSN-Nr. 1424-800X
134. Jahrgang, Auflage: 10960 (WEMF-begleibt)

Nachdruck von Bild und Text, auch auszugsweise, nur mit
schriftlicher Genehmigung der Redaktion und mit genauer
Quellenangabe. Für unverlangt eingesandte Beiträge
haftet die Redaktion nicht.

ABONNEMENTSPREISE

Jahresabonnement (42 Ausgaben)
Schweiz: Fr. 280.- | Ausland: Fr. 365.- | Euro 244.-
Studierende CH: Fr. 140.- | Studierende Ausland: Fr. 225.- |
Euro 150.-
Halbjahresabonnement (21 Ausgaben)
Schweiz: Fr. 150.- | Ausland: Fr. 192.- | Euro 126.-
Studierende CH: Fr. 75.- | Studierende Ausland: Fr. 117.- |
Euro 78.-
Schnupperabonnement (8 Ausgaben)
Schweiz: Fr. 25.- | Ausland: Fr. 37.- | Euro 25.-

Ermässigte Abonnemente für Mitglieder BSA, Usic und ETH Alumni.
Weitere auf Anfrage, Telefon 031 300 62 53

ABONNEMENTS

SIA-Mitglieder
SIA, Zürich
Telefon 044 283 15 15, Fax 044 283 15 16
E-Mail mutationen@sia.ch
Nicht-SIA-Mitglieder
Stämpfli Publikationen AG, Bern
Telefon 031 300 62 53, Fax 031 300 63 90
E-Mail abonnemente@staempfli.com

EINZELBESTELLUNGEN

Stämpfli Publikationen AG, Bern, Telefon 031 300 62 53
abonnemente@staempfli.ch, Fr. 12.- | Euro 8.- (ohne Porto)

INSERATE

KünzlerBachmann Medien AG, Postfach, 9001 St. Gallen
Telefon 071 226 92 92, Fax 071 226 92 93
E-Mail info@kmediem.ch, www.kmediem.ch

DRUCK

Stämpfli Publikationen AG, Bern

BEIRAT

Hans-Georg Bächtold, Liestal, Raumplanung
Heinrich Figli, Chur, Bauingenieurwesen
Markus Friedli, Frauenfeld, Architektur
Kurt Hildebrand, Horw, Gebäudetechnik
Roland Hürimann, Zürich, Baurecht
Daniel Meyer, Zürich, Bauingenieurwesen
Ákos Moravánszky, Zürich, Architekturtheorie
Ulrich Pfammatter, Burgdorf, Technikgeschichte
Peter Richner, Dintikon, Energie
Franz Romero, Zürich, Architektur

TRÄGERVEREINE

Schweizerischer Ingenieur- und Architektenverein, SIA
www.sia.ch

TEC21 ist das offizielle Publikationsorgan des SIA.
Die Fachbeiträge sind Publikationen und Positionen der Autoren
und der Redaktion. Die Mitteilungen des SIA befinden sich jeweils
in der Rubrik «SIA».

**Schweizerische Vereinigung
Beratender Ingenieur-Unternehmungen, usic**
www.usic-engineers.ch

**ETH-Alumni, Netzwerk der Absolventinnen
und Absolventen der ETH Zürich**
www.alumni.ethz.ch

Bund Schweizer Architekten, BSA
www.architekten-bsa.ch

Association des diplômés de l'EPFL
<http://a3.epfl.ch>



DURCHBOHRT DIE ALPEN, UM DAS MEER ZU SEHEN

Das Historische Museum Lausanne erzählt das Epos vom Bau des Eisenbahntunnels durch den Simplon. Gezeigt werden 160 Objekte und historische Dokumente, Pläne, Gedenktafeln und Zeichnungen, aber auch Alltagsgegenstände des 19. Jahrhunderts wie Lampen der damaligen Bergleute. Ein stark beheizter und befeuchteter Raum lässt die Besucher ansatzweise spüren, welche Arbeitsbedingungen im Tunnel herrschten.

Datum: bis 25.1.09

Ort: Historisches Museum Lausanne

Infos: www.lausanne.ch

Simplon-Linie, 2.-Klass-Wagen (Bild: Médiathèque Valais – Martigny)

ANLASS

DETAILS

INFOS / ANMELDUNG

TAGUNG

«Wärme-, Sonnen- und Feuchteschutz im Holzhausbau»

Sommerlicher Wärmeschutz – neue Herausforderungen; Wärmebrücken im Holzbau; Holzbau im Flachdach – Neue Norm SIA 271; Holzfasertafeln: genormte Dämmstoffe für die Gebäudehülle; Neubau Monte-Rosa-Hütte; Untersuchungen zum Feuchteschutz im Holzhausbau

28./29.10.08

Weinfelden

Infos & Anmeldung (bis 24.10.):

www.holzforchung.ch

SEMINAR

«Gestaltungspotenzial im Wohnumfeld nutzen»

Im Mittelpunkt steht das Wohnumfeld. Dimensionen, soziale Prozesse und Planungsansätze werden aufgezeigt, die aus dem grünen Abstellraum einen Ort mit Mehrwert für die Lebensqualität der Mieterschaft werden lassen

Datum: 29.10.08 | 8–16.40h

Matthäus-Kirchgemeindehaus Bremgarten

Infos & Anmeldung (bis 8.10.): www.sanu.ch

ANLASS

«Wohnen rückt ins Zentrum – Chance für Altstädte und Ortskerne?»

Ortskerne und Altstädte unterliegen einem Wandel. Der Detailhandel zieht aus; leere Erdgeschosse und fehlender Gebäudeunterhalt werten die Zentren ab. Was tun?

6.11.08 | 9.30h

Restaurant Parktheater Grenchen

Infos & Anmeldung (bis 31.10.):

www.bwo.admin.ch/wohntage (Der Anlass findet im Rahmen der Grenchner Wohntage statt).

TAGUNG

«Kriechproblem in der Geotechnik»

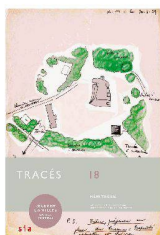
Forschungsarbeiten und angewandte Forschung über die Kinematik von Kriechhängen; Raumplanung und Baubeschränkung in Kriechhängen; Ingenieurbiologische Massnahmen in Rutschgebieten; Dammanierung Schmitten-Flamatt

7.11.08 | 9.30–16.30h

ETH Hauptgebäude, Zürich

Infos & Anmeldung (bis 31.10.):

www.sgbf-smsr.ch



Tracés 18/08

24.9.08

HÉRITAGES

Bulletin technique de la Suisse romande

Rue de Bassenges 4

1024 Ecublens

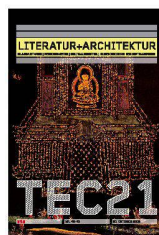
Tél. 021 693 20 98

Fax 021 693 20 84

E-mail secrétariat:

fdc@revue-traces.ch

www.revue-traces.ch



Vorschau Nr. 42-43

20.10.08

ARCHITEKTUR UND LITERATUR

Blätterhaus

Rahel Hartmann Schweizer

Poesiegarten

Hansjörg Gadient

Der Weltbaumeister

Rahel Hartmann Schweizer

Buddhistische Schriftbauwerke

Helmut Brinker

TEC21-ABO BESTELLEN:
TEL. 031 300 63 44 ODER
WWW.TEC21.CH