

Zeitschrift: Tec21
Herausgeber: Schweizerischer Ingenieur- und Architektenverein
Band: 134 (2008)
Heft: 42-43: Literatur + Architektur

Sonstiges

Nutzungsbedingungen

Die ETH-Bibliothek ist die Anbieterin der digitalisierten Zeitschriften. Sie besitzt keine Urheberrechte an den Zeitschriften und ist nicht verantwortlich für deren Inhalte. Die Rechte liegen in der Regel bei den Herausgebern beziehungsweise den externen Rechteinhabern. [Siehe Rechtliche Hinweise.](#)

Conditions d'utilisation

L'ETH Library est le fournisseur des revues numérisées. Elle ne détient aucun droit d'auteur sur les revues et n'est pas responsable de leur contenu. En règle générale, les droits sont détenus par les éditeurs ou les détenteurs de droits externes. [Voir Informations légales.](#)

Terms of use

The ETH Library is the provider of the digitised journals. It does not own any copyrights to the journals and is not responsible for their content. The rights usually lie with the publishers or the external rights holders. [See Legal notice.](#)

Download PDF: 22.12.2024

ETH-Bibliothek Zürich, E-Periodica, <https://www.e-periodica.ch>

PRODUKTE

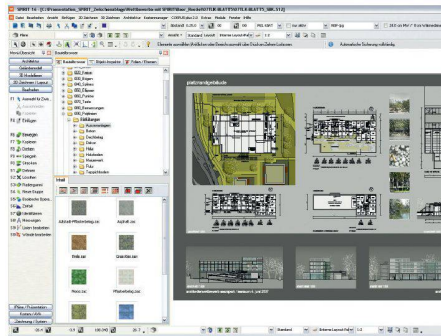
IDC



«Archicad 12» ist ab November 2008 auf dem Schweizer Markt verfügbar. Die 3-D-Dokumentation wurde überarbeitet, ein neues Fassadenwerkzeug eingeführt und die Geschwindigkeit verbessert. Die Multiprozessor-Unterstützung legt Teilprozesse auf verschiedene Kerne und beschleunigt so den gesamten Arbeitsprozess. Das bedeutet eine Leistungssteigerung bei der 2-D- und 3-D-Dokumentation sowie beim 3-D-Modellaufbau inklusive aller Schnitte, Ansichten und Schattenberechnungen. Die Software bietet ein neues Werkzeug für den Entwurf und die Dokumentation von Fassaden. Die neue 3-D-Dokumentation führt die 3-D-Ansicht mit den klassischen 2-D-Werkzeugen «Bemassung», «Text» und «Etiketten» zusammen. Dazu wurde die Bemassungseingabe überarbeitet. Das Programm erkennt, wie der Anwender bemassen möchte, und bietet die Wahl zwischen orthogonaler und frei gedrehter Bemassung. Die Bemassungsrichtung muss nicht mehr vorab festgelegt werden. Die Software bietet auch eine verbesserte Handhabung der Schraffuren und neue Schraffur-Arten: statt eines Linienmusters besteht die Möglichkeit, Bilder und Texturen einzusetzen. Der neue Treppenschneider bietet grössere Flexibilität in der 2-D-Darstellung. Es stehen vier neue Treppentypen und eine Vielzahl an Einstellungsmöglichkeiten in der Grundrissdarstellung zur Verfügung. Mit der neuen Strukturdarstellung können unterschiedliche Schichten mehrschichtiger Bauteile aus- und eingeblendet werden. So werden alle Schichten des Wandaufbaus gezeichnet, für die Bauplanung können dann nicht anzuzeigende Bekleidungen wie z.B. Putz ausgeblendet werden. Die Software ist für Windows und Macintosh verfügbar.

IDC AG | 6005 Luzern
www.archicad12.ch

SPIRIT



Die Version 16 der Architektursoftware «Spirit» bietet eine vereinfachte Menüführung, eine neue Oberflächengestaltung und einen ins Programm integrierten Kostenmanager. Die neue Bedienoberfläche hat eine leichte Handhabung, alle Arbeitsschritte orientieren sich am Arbeitsablauf. Die wichtigsten Funktionen sind griffbereit positioniert, die Menüführung einfach strukturiert. Zahlreiche Einstellungen, wie z.B. die Bestimmung von Basis und Höhe von Bauteilen oder die Wahl der Stricharten, können direkt an der Oberfläche über Auswahllisten mit Miniaturvorschau definiert werden. Im Zentrum steht die neue Navigationsleiste. Hier sind alle Spirit-Befehle analog zum Planungsprozess der Architekten gegliedert. Mit den neuen Zeichenstilen, über die für alle Objekte sämtliche Parameter voreingestellt werden können, entfällt das Suchen nach Funktionen und Einstellungen. Durch den Einsatz der Zeichenstile ist einheitliches Arbeiten nach einem vorgegebenen Bürostandard gewährleistet. Mit dem Kostenmanager können die Baukosten in jeder Planungsphase schnell und unkompliziert berechnet werden. Kostenfallen werden aufgespürt und aufgedeckt, Alternativen können aufgezeigt werden. Über die Zeichenstile werden ausser den Architekturbauteilen sämtliche Planungselemente, also auch 2-D- und 3-D-Elemente, in die Berechnung miteinbezogen. Auch bei selbst erstellten Bauteilen – eventuell als Bürostandard definiert – können Kosten hinterlegt werden. Durch die Komplettlösung Planung, Kostenberechnung und Kostenauswertung in einem Programm sind Datenverluste ausgeschlossen. Darüber hinaus besteht eine enge Kopplung der Software an das AVA-System Avanti. Durch das effektive Zusammenspiel beider Systeme ist auch während der Ausführungsphase durch Mechanismen wie dem Phasenvergleich die

kontinuierliche Kostenkontrolle sichergestellt, Software-Demoversionen sind auf der Webseite erhältlich.

Softtech GmbH | www.softtech.de
D-67433 Neustadt an der Weinstrasse

EASYCAD

Die Firma easyCad ist spezialisiert auf CAD-Dienstleistungen für Architekturpläne und bietet einen umfassenden CAD-Vollservice an. Bei easyCad sind CAD-Kapazitäten nach Wunsch erhältlich, ohne Fixkosten, zu günstigen Konditionen und kurzen Lieferzeiten. Dazu gehören die Digitalisierung, also das komplette Neuzeichnen von bestehenden Papierplänen, die Erstellung von Projektplänen anhand von Hand- und Projektskizzen, Baugesuchs- und Baueingabepläne, Werk- und Ausführungspläne, 3-D-Visualisierungen und 3-D-Animationen. Um die Zusammenarbeit möglichst einfach zu gestalten, werden dazu die vier gängigsten CAD-Programme benutzt: ArchiCAD 11 (*.pln und *.pla), AutoCAD 2008 (*.dxf und *.dwg), VectorWorks 2008 (*.vwx) und Allplan Nemetschek 2008 (*.ndw). So erhält der Kunde seine Pläne im Datenformat seines Büros, das Exportieren und Importieren von Fremdformaten entfällt. Aufgrund des Vollservices eignet sich das Dienstleistungsangebot auch für kleinere Architekturbüros, die die komplette Auslagerung der CAD-Arbeiten an einen externen Partner anstreben.

easyCad GmbH | 4665 Oftringen
www.easycad.ch

OLMERO

In der Ausschreibungsplattform OLMERO können Baugesuche und Baubewilligungen zu sämtlichen Projekten der Schweiz abgerufen werden. In der Objektliste finden sich Ausschreibungs- und Submissionsinformationen. Der Baudatendienst ermöglicht eine durchgängige Objektbearbeitung vom Baugesuch bis zur Auftragsvergabe. Um die Objektbearbeitung möglichst einfach zu gestalten, wurde eine Software zur Recherche und Bearbeitung einzelner Objekte mit Selektion und Zuweisung von Objekten, Eigenvermerken oder Wiedervorlagen entwickelt. Auch individuelle Serienbriefe und eigene Objektkarten können damit erstellt werden.

OLMERO AG | 8152 Glattbrugg
www.olmero.ch

Studienauftrag Raiffeisenbank Thalwil

Die Raiffeisen-Niederlassung Thalwil plant eine Geschäftsstelle durch den Totalumbau einer bestehenden Liegenschaft in 8134 Adliswil.

Das Teilnehmerfeld für den Studienauftrag wird mittels einer Präqualifikation bestimmt. Aufgrund unseres Leitbildes bevorzugen wir regionale Planerinnen und Planer mit hoher gestalterischer und organisatorischer Kompetenz. Kurze, aussagekräftige Bewerbungen von regionalen Architekturbüros sind bis spätestens am **31. Oktober 2008** zu richten an:

Raiffeisen Schweiz, Bauherrenberatung,
Stichwort «Thalwil», Martin Kaiser,
Raiffeisenplatz 1, 9001 St.Gallen.

Das Wettbewerbsprogramm und die notwendigen Informationen finden Sie unter:
www.raiffeisen.ch/studienauftrag



Wir machen den Weg frei

RAIFFEISEN

ADRESSE DER REDAKTION

TEC21
Staffelstrasse 12, Postfach 1267
8021 Zürich
Telefon 044 288 90 60, Fax 044 288 90 70
E-Mail tec21@tec21.ch, www.tec21.ch
www.baugedaechtnis.ethz.ch

REDAKTION

Judit Solt (js), Chefredaktorin
Claudia Carle (cc), Umwelt/Energie
Nathalie Cajacob (nc), Redaktionsassistentin
Tina Cieslik (tc), Volontärin
Kátinka Corts (co), Architektur/Ingenieurwesen
Daniela Dietsche (dd), Ingenieurwesen/Verkehr
Alexander Felix (af), Architektur/Wettbewerbe
Rahel Hartmann Schweizer (rhs), Architektur/Städtebau
Káthi Keller (kk), Büroangestellte
Katharina Mösching (km), Abschlussred./Stv. Chefredaktorin
Aldo Rota (ar), Bautechnik/Werkstoffe
Anna Röthlisberger (Stämpfli Publikationen AG, Bern), Layout
Clementine van Rooden (cvr), Ingenieurwesen
Ruedi Weidmann (rw), Baugeschichte

REDAKTION SIA-INFORMATIONEN

Generalsekretariat SIA
Selnaustrasse 16, Postfach 1884, 8027 Zürich
Jenny Keller (jk) Telefon 044 283 15 67, Fax 044 283 15 16
E-Mail jenny.keller@sia.ch

Normen Telefon 061 467 85 74
Normen Fax 061 467 85 76

HERAUSGEBERIN

Verlags-AG der akademischen technischen Vereine /
SEATU Société des éditions des associations techniques
universitaires
Staffelstrasse 12, 8045 Zürich
Telefon 044 380 21 55, Fax 044 380 21 57
Katharina Schober, Verlagsleitung
E-Mail k.schober@seatu.ch
Hedi Knöpfel, Assistenz

Erscheint wöchentlich, 42 Ausgaben pro Jahr
ISSN-Nr. 1424-800X
134. Jahrgang, Auflage: 11050 (WEMF-beglaubigt)

Nachdruck von Bild und Text, auch auszugsweise, nur mit schriftlicher Genehmigung der Redaktion und mit genauer Quellenangabe. Für unverlangt eingesandte Beiträge haftet die Redaktion nicht.

ABONNEMENTSPREISE

Jahresabonnement (42 Ausgaben)
Schweiz: Fr. 280.– | Ausland: Fr. 365.– | Euro 244.–
Studierende CH: Fr. 140.– | Studierende Ausland: Fr. 225.– | Euro 150.–
Halbjahresabonnement (21 Ausgaben)
Schweiz: Fr. 150.– | Ausland: Fr. 192.– | Euro 128.–
Studierende CH: Fr. 75.– | Studierende Ausland: Fr. 117.– | Euro 78.–
Schnupperabonnement (8 Ausgaben)
Schweiz: Fr. 25.– | Ausland: Fr. 37.– | Euro 25.–

Ermässigte Abonnemente für Mitglieder BSA, Usic und ETH Alumni.
Weitere auf Anfrage, Telefon 031 300 62 53

ABONNEMENTS

SIA-Mitglieder
SIA, Zürich
Telefon 044 283 15 15, Fax 044 283 15 16
E-Mail mutationen@sia.ch
Nicht-SIA-Mitglieder
Stämpfli Publikationen AG, Bern
Telefon 031 300 62 53, Fax 031 300 63 90
E-Mail abonnemente@staempfli.com

EINZELBESTELLUNGEN

Stämpfli Publikationen AG, Bern, Telefon 031 300 62 53
abonnemente@staempfli.ch, Fr. 12.– | Euro 8.– (ohne Porto)

INSERATE

KünzlerBachmann Medien AG, Postfach, 9001 St. Gallen
Telefon 071 226 92 92, Fax 071 226 92 93
E-Mail info@kbmedien.ch, www.kbmedien.ch

DRUCK

Stämpfli Publikationen AG, Bern

BEIRAT

Hans-Georg Bächtold, Liestal, Raumplanung
Heinrich Figi, Chur, Bauingenieurwesen
Markus Friedli, Frauenfeld, Architektur
Kurt Hildebrand, Horw, Gebäudetechnik
Roland Hürimann, Zürich, Baurecht
Daniel Meyer, Zürich, Bauingenieurwesen
Ákos Moravánszky, Zürich, Architekturtheorie
Ulrich Pfammatter, Burgdorf, Technikgeschichte
Peter Richner, Dübikon, Energie
Franz Romero, Zürich, Architektur

TRÄGERVEREINE

Schweizerischer Ingenieur- und Architektenverein, SIA
www.sia.ch

TEC21 ist das offizielle Publikationsorgan des SIA.

Die Fachbeiträge sind Publikationen und Positionen der Autoren und der Redaktion. Die Mitteilungen des SIA befinden sich jeweils in der Rubrik «SIA».

Schweizerische Vereinigung

Beratender Ingenieur-Unternehmungen, usic
www.usic-engineers.ch

ETH-Alumni, Netzwerk der Absolventinnen

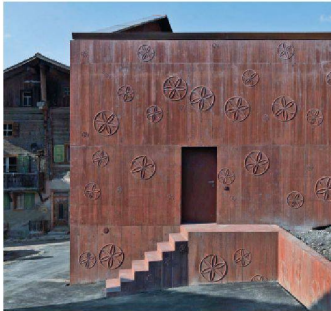
und Absolventen der ETH Zürich
www.alumni.ethz.ch

Bund Schweizer Architekten, BSA

www.architekten-bsa.ch

Association des diplômés de l'EPFL

<http://a3.epfl.ch>



VALERIO OLGIATI

In der Ausstellung werden sieben Projekte über architektonische Gipsmodelle im Massstab 1:33 sowie Fotografien und Renderings vorgestellt. Dabei sollen nicht nur einzelne Aspekte wie Struktur und Geometrie dargestellt, sondern insbesondere die Rolle des Bildes im Entwurfsprozess Olgiatis vermittelt werden.

Datum: bis 8.11.08

Ort: Haupthalle ETH Zürich

Infos: www.gta.arch.ethz.ch

Valerio Olgiati, Atelierhaus Bardill, Scharans, 2002–2007 (Bild: Archiv Olgiati)

ANLASS

DETAILS

INFOS / ANMELDUNG

GESPRÄCH

«Gespräche zur Bauökonomie:
Quartierbelebung durch EG-Nutzung?»

Ist Quartierleben überhaupt planbar? Gespräch
im Stil eines TV-Talks mit Kees Christiaanse,
Markus Mettler, Christoph Gysi, Richard Heim und
Hans Näf

30.10.08 | 17.45–20 h
Maag-Areal, Zürich
Infos & Anmeldung (bis 20.10.):
www.fmb-ssg.ch

TAGUNG

«Fitnesskur für das Bauwerk Schweiz»

Wieso braucht das Bauwerk Schweiz eine Fitness-
kur?; Typologische Merkmale des Gebäudeparks
in Hinblick auf eine nachhaltige Erneuerung;
Materialentwicklung für Hochleistungssysteme von
morgen; Kämpfen für nachhaltige Umbauten

4.11.08 | 15–18.30 h
Empa Akademie, Dübendorf
Infos & Anmeldung (bis 20.10.):
www.empa.ch/bauwerkfitness

SEMINAR

«Visionen werden wahr»

Das Seminar geht auf die veränderten Rahmen-
bedingungen im Bau-, Energie- und Klimabereich
ein. Prioritär werden zukunftsfähige Lösungen
im Bau- und Energiebereich vorgestellt. Themen
sind auch die drohenden Energie- und Strom-
versorgungsengpässe und die Klimaveränderung

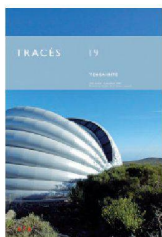
6.11.08 | 8.30–16.30 h
Kongresszentrum BEA Bern Expo, Bern
Infos & Anmeldung (bis 20.10.):
andrea.grossglauser@bfh.ch

TAGUNG

«Neue Wege im Stahlbau II»

Zement und Beton: heute – morgen; Nichtrost-
ende Betonstähle – Verhalten in gerissenen und un-
gerissenen Bauteilen; Anwendung nichtrostender
Betonstähle im Hochbau; Untersuchungen zum
Einsatz höherfester Betonstähle; Hochleistungs-
fähiger Faserbeton bewehrt mit Betonstählen

20.11.08 | 13.30 h
Swiss Steel AG, Emmenbrücke
Infos & Anmeldung (sofort):
lbaeurle@swiss-steel.com



TRACÉS 19/08
8.10.08

TENSAIRITÉ

Bulletin technique de la
Suisse romande
Rue de Bassenges 4
1024 Ecublens
Tél. 021 693 20 98
Fax 021 693 20 84
E-mail secrétariat:
fdc@revue-traces.ch
www.revue-traces.ch



Vorschau Nr. 44
27.10.08

AUGUSTA RAURICA

Das Wertvollste sieht man nicht
Alex R. Furger
Die Theaterruine bespielen
Hans-Georg Bächtold,
Susanne Fischer
Die Lebenden gegen die Toten
Ines Horisberger-Matter

TEC21-ABO BESTELLEN:
TEL. 031 300 63 44 ODER
WWW.TEC21.CH