

Architecture de terre : un centre de formation professionnelle pour maçons à Bamako (Mali, Afrique)

Autor(en): **Bufflier, Claire**

Objektyp: **Article**

Zeitschrift: **Tec21**

Band (Jahr): **134 (2008)**

Heft Dossier (~~2008~~) **SIKOA Architekturpreis 2008**

PDF erstellt am: **12.07.2024**

Persistenter Link: <https://doi.org/10.5169/seals-109014>

Nutzungsbedingungen

Die ETH-Bibliothek ist Anbieterin der digitalisierten Zeitschriften. Sie besitzt keine Urheberrechte an den Inhalten der Zeitschriften. Die Rechte liegen in der Regel bei den Herausgebern.

Die auf der Plattform e-periodica veröffentlichten Dokumente stehen für nicht-kommerzielle Zwecke in Lehre und Forschung sowie für die private Nutzung frei zur Verfügung. Einzelne Dateien oder Ausdrucke aus diesem Angebot können zusammen mit diesen Nutzungsbedingungen und den korrekten Herkunftsbezeichnungen weitergegeben werden.

Das Veröffentlichen von Bildern in Print- und Online-Publikationen ist nur mit vorheriger Genehmigung der Rechteinhaber erlaubt. Die systematische Speicherung von Teilen des elektronischen Angebots auf anderen Servern bedarf ebenfalls des schriftlichen Einverständnisses der Rechteinhaber.

Haftungsausschluss

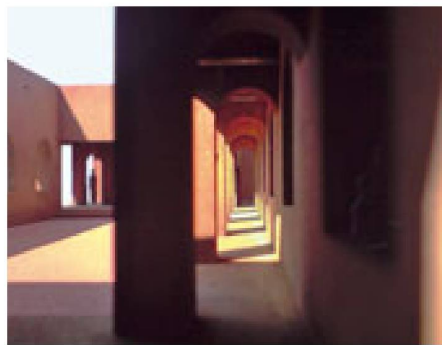
Alle Angaben erfolgen ohne Gewähr für Vollständigkeit oder Richtigkeit. Es wird keine Haftung übernommen für Schäden durch die Verwendung von Informationen aus diesem Online-Angebot oder durch das Fehlen von Informationen. Dies gilt auch für Inhalte Dritter, die über dieses Angebot zugänglich sind.



01



02



03



04

CLAIRE BUFFLIER, EPFL

PROFESSEURS BRUNO MARCHAND, JEAN-CLAUDE BOLAY, COLETTE RAFFAELE, PHILIPPE POGARSKY

ARCHITECTURE DE TERRE: UN CENTRE DE FORMATION PROFESSIONNELLE POUR MAÇONS À BAMAKO (MALI)

01-04 Au Mali, le confort des gens à l'intérieur des constructions dépend beaucoup des qualités thermiques des matériaux employés. Les matériaux à base de terre sont de mauvais conducteurs thermiques, ils offrent donc une bonne solution pour se protéger des radiations pendant la journée

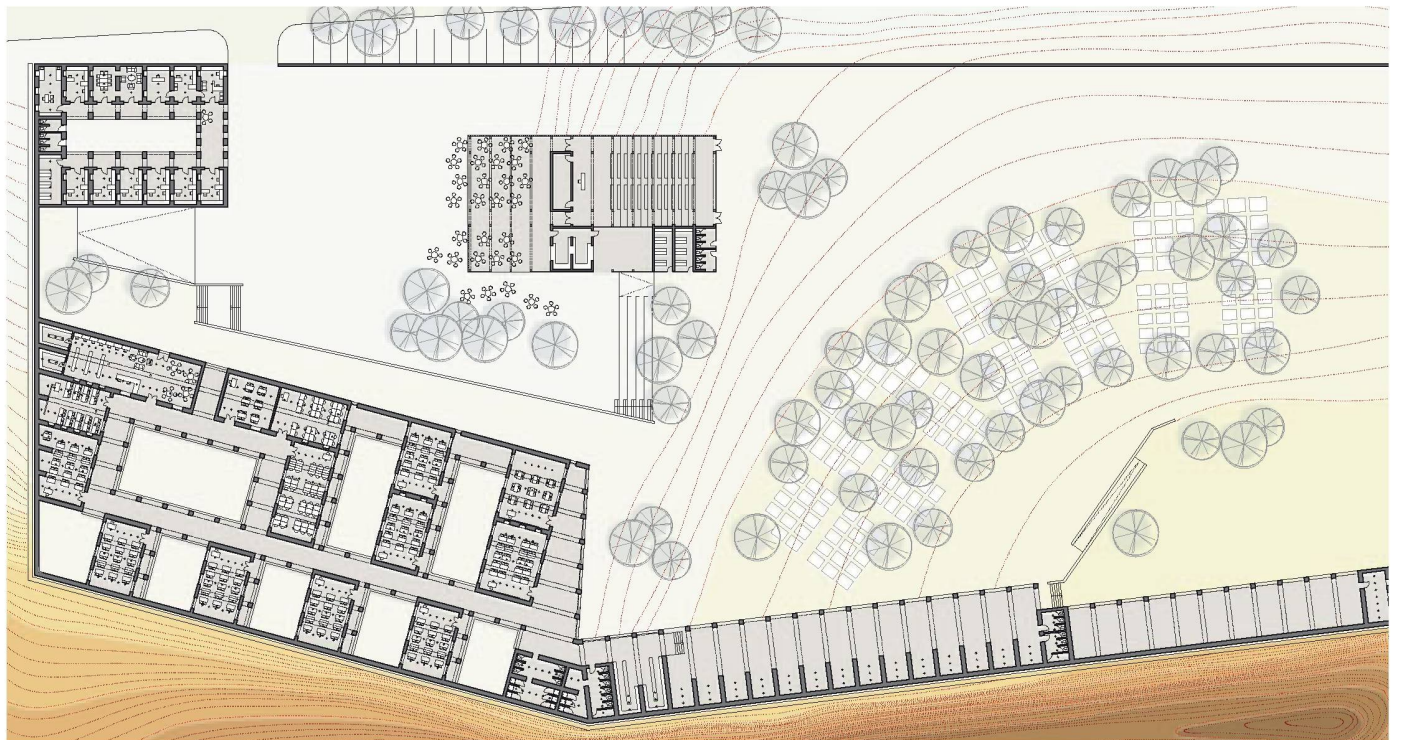
05 Sections transversales

06 Plan (Illustrations: Claire Bufflier)

La problématique de ce projet est liée à la dépréciation des constructions en terre et à la perte de savoir-faire dans ce domaine au Mali, pays qui a une longue tradition de construction utilisant ce type de matériau. La création d'un centre professionnel visant à offrir une formation théorique et pratique dans le domaine de la construction adaptée à la réalité sociale et économique du pays doit permettre d'envisager à long terme la protection d'un patrimoine culturel et construit. Le centre de formation regroupe, en une enceinte, des salles de cours théoriques et des ateliers pratiques intérieurs et extérieurs. La méthode de construction du centre est adaptée au contexte et en rapport direct avec le programme, offrant les exemples mêmes qui y sont enseignés. La recherche établie par ce projet dans le domaine de la construction en terre pour en faire un outil durable de sauvegarde de l'habitat soulève la question générale de l'adaptation des méthodes de construction aux réalités contextuelles.



05



06