

Objekttyp: **Miscellaneous**

Zeitschrift: **Tec21**

Band (Jahr): **135 (2009)**

Heft 20: **Im besten Alter**

PDF erstellt am: **06.08.2024**

### **Nutzungsbedingungen**

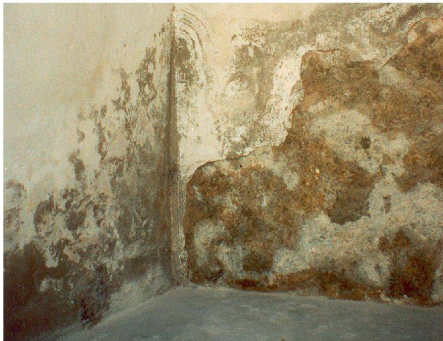
Die ETH-Bibliothek ist Anbieterin der digitalisierten Zeitschriften. Sie besitzt keine Urheberrechte an den Inhalten der Zeitschriften. Die Rechte liegen in der Regel bei den Herausgebern. Die auf der Plattform e-periodica veröffentlichten Dokumente stehen für nicht-kommerzielle Zwecke in Lehre und Forschung sowie für die private Nutzung frei zur Verfügung. Einzelne Dateien oder Ausdrucke aus diesem Angebot können zusammen mit diesen Nutzungsbedingungen und den korrekten Herkunftsbezeichnungen weitergegeben werden. Das Veröffentlichen von Bildern in Print- und Online-Publikationen ist nur mit vorheriger Genehmigung der Rechteinhaber erlaubt. Die systematische Speicherung von Teilen des elektronischen Angebots auf anderen Servern bedarf ebenfalls des schriftlichen Einverständnisses der Rechteinhaber.

### **Haftungsausschluss**

Alle Angaben erfolgen ohne Gewähr für Vollständigkeit oder Richtigkeit. Es wird keine Haftung übernommen für Schäden durch die Verwendung von Informationen aus diesem Online-Angebot oder durch das Fehlen von Informationen. Dies gilt auch für Inhalte Dritter, die über dieses Angebot zugänglich sind.

## PRODUKTE

### MAUERWERK ENTFEUCHTEN UND SANIEREN MIT ANDEREGG



Wo durch übermässige Feuchtigkeit Schäden an Anstrich, Putz und Mauerwerk entstanden sind, ist eine nachweisbar wirksame und dauerhafte Entfeuchtung zwingend notwendig. Seit 75 Jahren hat sich dafür das Prinzip der Elektrosmose (aktives Verfahren ohne Fremdstrom) bewährt, das 1934 erstmals eingesetzt wurde: Unter dem permanenten Einfluss einer Gleichstromspannung wird die kapillare Feuchtigkeit in eine bestimmte Richtung transportiert, nämlich zur Kathode, die unten abgeteuft ist; die Feuchtigkeit wird daher in den Kapillaren abwärts bewegt, ins Erdreich, von wo sie aufgestiegen war.

Um die Ursachen umfassend erkennen und eine gesamtheitliche Sanierung gewährleisten zu können, übernimmt Anderegg persönlich die Vorabklärung vor Ort, mit entsprechender professioneller Untersuchung und Beratung. Wo die empfohlenen und offerierten Massnahmen ausgeführt worden sind, wird volle schriftliche Garantie für dauerhaften Erfolg geleistet.

Anderegg Mauersanierungen AG  
9008 St. Gallen | [www.mauern-kellerfeucht.ch](http://www.mauern-kellerfeucht.ch)

### TÜRDRÜCKER UND BESCHLÄGE VON GLUTZ



Seit beinahe 150 Jahren stellt Glutz Türdrücker, Sicherheitsschlösser und Beschläge in

Solothurn her. Zum einen fallen die Produkte auf durch ihr zeitlos elegantes Design. Zum andern halten sie, was sie versprechen – und dies im wahrsten Sinn des Wortes über Jahrzehnte. Für die Kunden besonders attraktiv: Sie erhalten alles aus einer einzigen, kompetenten Hand – in Form von intelligent kombinierten Gesamtsystemen.

Mit «Glutz easyfix» werden Schild oder Rosette und Drücker absolut stabil und drehbarfest verbunden. Die eigens dazu entwickelte und patentierte Einrast- und Steckverbindung senkt den Montageaufwand auf ein absolutes Minimum – sie kann direkt auf der Baustelle ausgeführt werden. Dank der immer gleich dimensionierten Führungspartie in Schildern und Grundplatten können unterschiedliche Lagerarten wie «Glutz glide» und «Glutz Nadellager» ohne weiteren Platzbedarf für die Führung im Türblatt eingesetzt werden. Sämtliche Drückervarianten können dadurch mit allen Schildern und Rosetten kombiniert werden. Zusammen mit «Glutz twin» werden auch die Anforderungen für Türen im hochfrequentierten Bereich erfüllt. Alle diese Lagerarten von Glutz erfüllen dabei die Anforderungen von Fluchtweg-, Feuer- und Rauchschutztüren.

Glutz AG, Access Systems | 4502 Solothurn  
[www.glutz.com](http://www.glutz.com)

### «PLANUS» VON VILLEROY & BOCH BY ZEHNDER AUSGEZEICHNET

Der erste reine Handtuchwärmer «Planus» aus der gemeinsamen Ideenschmiede von Villeroy&Boch und Zehnder setzte sich im internationalen Vergleich durch und wird im Juni mit dem Red Dot Design Award in der Kategorie Product design ausgezeichnet. Bereits im Dezember wurde das Produkt-Design des Handtuchwärmers mit dem «iF product design award 2009» geehrt. Beide international hochkarätig besetzten Jurys honorierten damit in der Kategorie Bad und Wellness die in der Branche bisher einzigartige Produktentwicklung des Lifestyle-Accessoires, das Handtücher erwärmt und trocknet. Der Planus ist eine optimale Komfortergänzung insbesondere für Badezimmer mit Fussbodenheizung. «Planus» wurde vom Designerteam Perry King und Santiago Miranda aus Mailand entworfen.

Zehnder Heizkörper AG | 8722 Gränichen  
[www.zehnder-heizkoerper.ch](http://www.zehnder-heizkoerper.ch)

### BAUTECHNISCHER BRANDSCHUTZ ALS KULTURGÜTERSCHUTZ



Das Bundeshaus in Bern verkörpert sowohl in baulicher als auch in künstlerischer Hinsicht die demokratische Idee Schweiz. Es ist nicht nur Sitz der Regierung und des Parlaments der Schweizerischen Eidgenossenschaft. Es ist auch ein Bau- und Kulturdenkmal von unschätzbarem Wert.

Von 2006 bis 2008 wurde es erstmals in seiner über 100-jährigen Geschichte umfassend renoviert. Ein wichtiges Ziel dieser Renovation war es, die vier farbigen Glasbogenfenster der Bundeshauskuppel beidseitig vor einem Brandereignis zu schützen. Die vier Glaskunstwerke zeigen mit eindrucksvollen Szenen die wirtschaftlichen Besonderheiten der Schweizer Landesregionen. Seinerzeit waren die Fenster von Künstlern aus allen Landesteilen entworfen worden. Seitdem gehören sie zur künstlerischen Originalausstattung des Bundeshauses.

Für die Renovation fiel die Wahl auf ein Brandschutzkonzept von Promat. Denn bei den Glasfenstern ging es nicht nur um optimale Sicherheit. Auch die Gesamtästhetik des Bundeshauses spielte eine wichtige Rolle. Die vier Glaskunstwerke sollten mit ihrer Transparenz, Leuchtkraft und ihrem frohen Farbenspiel auch weiterhin das Auge des Betrachters erfreuen. Zudem müssen solche Brandschutzverglasungen allein aufgrund ihrer Dimensionen und ihrer Montage in grosser Höhe absolut ballwurf- und absturzsicher sein. Der Einbau der tonnenschweren Schutzverglasung per Kran war eine technische Meisterleistung. Die Planungszeit mit eingerechnet, dauerte es ein ganzes Jahr, bis die wertvollen Rundbogenfenster in Sicherheit vor einem Brandereignis waren.

Promat AG | 8545 Rickenbach Sulz  
[www.promat.ch](http://www.promat.ch)