

Objektyp: **Advertising**

Zeitschrift: **Tec21**

Band (Jahr): **135 (2009)**

Heft 22: **Vom Wissen zum Handeln**

PDF erstellt am: **11.07.2024**

Nutzungsbedingungen

Die ETH-Bibliothek ist Anbieterin der digitalisierten Zeitschriften. Sie besitzt keine Urheberrechte an den Inhalten der Zeitschriften. Die Rechte liegen in der Regel bei den Herausgebern. Die auf der Plattform e-periodica veröffentlichten Dokumente stehen für nicht-kommerzielle Zwecke in Lehre und Forschung sowie für die private Nutzung frei zur Verfügung. Einzelne Dateien oder Ausdrucke aus diesem Angebot können zusammen mit diesen Nutzungsbedingungen und den korrekten Herkunftsbezeichnungen weitergegeben werden. Das Veröffentlichen von Bildern in Print- und Online-Publikationen ist nur mit vorheriger Genehmigung der Rechteinhaber erlaubt. Die systematische Speicherung von Teilen des elektronischen Angebots auf anderen Servern bedarf ebenfalls des schriftlichen Einverständnisses der Rechteinhaber.

Haftungsausschluss

Alle Angaben erfolgen ohne Gewähr für Vollständigkeit oder Richtigkeit. Es wird keine Haftung übernommen für Schäden durch die Verwendung von Informationen aus diesem Online-Angebot oder durch das Fehlen von Informationen. Dies gilt auch für Inhalte Dritter, die über dieses Angebot zugänglich sind.



*Suche und Selektion
von Führungskräften
und Spezialisten*

swisselect ag

Monbijoustrasse 30, 3011 Bern
Telefon +41 (0)31 388 1818
Holbeinstrasse 15, 4051 Basel
Telefon +41 (0)61 283 6060
Seestrasse 5, 8002 Zürich
Telefon +41 (0)44 421 3030
Av. Mon-Repos 14, 1005 Lausanne
Téléphone +41 (0)21 311 9500
info@swisselect.ch
www.swisselect.ch

Organisieren, Koordinieren, Planen, Umsetzen – Ihr Sprungbrett für eine erfolgreiche Zukunft!

Unsere Mandantin ist schweizweit eine sehr bekannte und erfolgreiche Bauunternehmung mit einem ausgezeichneten Ruf und mehreren hundert Mitarbeitenden sowie Niederlassungen in der ganzen Schweiz. Der heutige Stelleninhaber hat sich innerhalb der Unternehmung weiterentwickelt. Im Rahmen einer Nachfolgeregelung suchen wir für die technische Direktion zur Umsetzung der ehrgeizigen Ziele eine sehr innovative, selbständige aber teamorientierte Persönlichkeit (m/w) mit hoher Sozialkompetenz als

Bauingenieur ETH / HTL

Direkt der Geschäftsleitung rapportierend befassen Sie sich in dieser interessanten, herausfordernden Generalistenfunktion auf Geschäftsleitungsebene mit verschiedenen Spezialaufgaben, häufig auch verbunden mit anspruchsvollen Problemlösungen. Schwerpunkte sind technisch, kommerzielle Aufgaben verbunden mit Projekt Engineering und Projektmanagement im Untertagbau, Spezialtiefbau mit Betonkonstruktionen und in der Umwelttechnik im In- und Ausland. Sie können auf Leute zugehen und mit Ihrem Fachwissen sowie Ihrer hohen Sozialkompetenz überzeugen, was Ihnen die Akzeptanz der Bauleute einbringt.

Sie bringen neben Ihrer Fachausbildung eine gute Portion unternehmerisches Denken mit. Ebenso verfügen Sie über einige Jahre Praxis und Erfahrung und haben eventuell auch ein betriebswirtschaftliches Nachdiplomstudium. Sie kommen entweder von der Planungsseite einer Ingenieurunternehmung und verfügen über Grossprojekterfahrung oder Sie haben Ihre Erfahrung in einer Bauunternehmung als Bauführer gesammelt und möchten sich weiterentwickeln. Ihre erfolgreich realisierten Projekte haben sich im Bereich Untertagbau, Grundbau oder Spezialtiefbau bewegt. Sie sind in der Lage individuelle Spezialisten für ein Ziel zu motivieren und zusammen zu bringen. Sie besitzen eine rasche Auffassungsgabe und sind ein Organisationstalent. Sie sind einsatzfreudig, begeisterungsfähig und verfügen über ausgezeichnete kommunikative Fähigkeiten sowie über einen ausgesprochenen Teamgeist. Als selbstbewusste Persönlichkeit können Sie dank Ihrer analytischen Denkweise auf unterschiedlichste Anforderungen eingehen und entsprechende Lösungen erarbeiten und präsentieren.

Wenn es Ihnen Spass macht in einer teamorientierten Umgebung – wo der Mensch, unterschiedlichste Projekte und die Baubranche im Mittelpunkt stehen und kontinuierliche Weiterbildung gefördert wird – zu arbeiten, freuen wir uns auf Ihre kompletten Bewerbungsunterlagen per Email an Hans-Peter Beer, swisselect ag bern, (hans-peter.beer@swisselect.ch) oder einen unverbindlichen Anruf. Arbeitsort ist Bern.

Hans-Peter Beer, swisselect ag bern
hans-peter.beer@swisselect.ch



WWW.TEC21.CH

Wettbewerbe aktuell | Wettbewerbe suchen | Wettbewerbe melden

DIRECTION GENERALE DE LA MOBILITE

Chef-fe de projet conception Tramway à 100%

Mission :

Collaborateur/trice au sein du service de la conception des trams, vous contribuez à la conception de l'ensemble des nouvelles infrastructures de tramways dans le canton de Genève. Vous pilotez des projets élaborés par des groupements de mandataires pluridisciplinaires, veillez à l'optimisation des projets, conduisez les démarches nécessaires à l'obtention de l'autorisation de construire et contribuez à lever les oppositions issues de la consultation publique. Vous accompagnez également le responsable du service dans la conduite de projets complexes en apportant une vision conceptuelle, ainsi qu'une compétence particulière en matière de gestion du trafic. Vous aimez le travail en équipe et assumez volontiers une position de leader.

Formation :

Vous êtes au bénéfice d'un diplôme d'ingénieur-e civil-e EPFL ou d'une formation jugée équivalente. Vous avez au minimum une première expérience dans l'élaboration et la conduite de projets routiers et/ou ferroviaires qui vous ont amené à développer des compétences conceptuelles en matière d'insertion d'une infrastructure de transport dans un environnement urbain complexe, ainsi qu'en matière de gestion du trafic. Vous avez déjà travaillé dans des équipes pluridisciplinaires (regroupant des compétences en aménagement du territoire, environnement, génie civil, juridique,...) et y avez démontré d'excellentes qualités d'écoute et de leadership.

Connaissances spécifiques :

Une excellente maîtrise des outils informatiques Autocad, Excel, Powerpoint est requise.

Compétences particulières caractérisant le poste :

Vous disposez d'une forte résistance au stress et à la pression pour effectuer des tâches souvent dans des temps limités. Vous avez de bonnes compétences rédactionnelles et faites preuve de qualités relationnelles élevées dans le domaine de la négociation et du travail en équipe.

Observations:

Nous vous offrons un poste à responsabilité au sein d'une direction générale dynamique, dont la mission consiste à organiser la mobilité sur le territoire du canton de Genève, en tenant compte de l'ensemble des besoins et des modes de transport. Une activité variée et passionnante, dans un domaine qui concerne et intéresse l'ensemble de la population et qui contribue directement au développement du réseau de transports collectifs d'une agglomération transfrontalière.

Entrée en fonction : dès que possible**Délai d'inscription : 12/06/2009****Lieu de travail :**

Rue du Stand 20
1204 Genève

Adresse :

Madame Floriane Ermacora, Responsable RHG
Ressources humaines et gestion
Rue de l'Hôtel-de-Ville 2
Case postale 3918
1211 Genève 3
Tél. 022 / 327.29.40



Für unseren zentral gelegenen Hauptsitz im Mittelland
suchen wir einen unternehmerisch denkenden

Leiter Tiefbau (Mitglied der Geschäftsleitung)

Wir sind ein führendes, national tätiges Institut für Materialprüfung, Bauberatung und Analytik. Seit über 20 Jahren erbringen wir als unabhängiges und akkreditiertes Institut umfassende Kontroll-, Prüf- und Beratungsdienstleistungen für Unternehmen und die öffentliche Hand. Unser interdisziplinäres Team begleitet komplexe Bauwerke von der Planung bis zum Betrieb / Rückbau.

Sie sind für die Leitung der Bereiche Strassenbau und Erdbau fachtechnisch, personell und budgetär verantwortlich. Sie sind wissenschaftlich versiert und interessiert, bringen starke Kompetenzen im Bereich Akquisition und Verkauf sowie in der Leitung und Überwachung von Projekten ein. Sie verfassen Gutachten und Expertisen, begleiten Baustellen, beraten Kunden und sind für die Fachkompetenz Ihrer Mitarbeiter verantwortlich. Es ist vorgesehen, dass der Leiter Tiefbau in der Geschäftsleitung Einsitz nimmt und aktiv an der Entwicklung der strategischen Ziele des Gesamtunternehmens mitarbeitet.

Als zukünftiger Stelleninhaber bringen Sie eine Ausbildung als **Bauingenieur oder Geologe ETH** mit, haben gute Fachkenntnisse sowie ein breites Netzwerk im Strassen- und Tiefbau. Umfassende Erfahrungen in der Projektleitung sind für die Aufgabe unumgänglich. Sie sind kommunikativ und führungsstark und weisen ein ausgeprägtes unternehmerisches Denken auf. Sie nutzen das in der Firma vorhandene Know-how aus und vernetzen die verschiedenen Fachbereiche. Die Stelle zeichnet sich vor allem durch die abwechslungsreiche Kombination aus Akquisitions- und Führungsaufgaben sowie Expertentätigkeit aus.

Sind Sie an dieser verantwortungsvollen Position interessiert? Dann senden Sie Ihre Bewerbungsunterlagen an die von uns beauftragte Personalberatung Knellwolf & Partner. Frau Claudia Willi steht Ihnen für Auskünfte gerne zur Verfügung.

KNELLWOLF + PARTNER AG

Schaffhauserstrasse 272

8057 Zürich

Telefon 044 3114160

Fax 044 3114169

claudia.willi@knellwolf.com

www.knellwolf.com



Volkswirtschaftsdirektion des Kantons Zürich
Amt für Verkehr

Der **Volkswirtschaftsdirektion** unterstehen das Amt für Wirtschaft und Arbeit, das Amt für Verkehr sowie administrativ der Zürcher Verkehrsverbund. Das Amt für Verkehr plant in Zusammenarbeit mit andern kantonalen Stellen die langfristige Weiterentwicklung des Schienen-, Strassen- und Luftverkehrs im Kanton Zürich. Einen ersten Einblick erhalten Sie unter www.afv.zh.ch. Zur Verstärkung unseres interdisziplinären Teams suchen wir eine/n

Projektleiter/in Strategieprozess Gesamtverkehr 100%

Diese Schlüsselposition liegt im Brennpunkt der vielfältigen Interessen rund um das Thema Verkehr. Sie wirken massgeblich am Aufbau des «Strategieprozesses Gesamtverkehr» mit und übernehmen dessen Führung sowie kontinuierliche Weiterentwicklung. Auf Grundlage des kantonalen Gesamtverkehrskonzepts bauen Sie ein Zielsystem auf, stellen die Messung der Zielerreichung sicher und sorgen für die Berichterstattung zuhanden der Entscheidungsträger. Sie beurteilen die Wirkung realisierter und geplanter Massnahmen und bereiten so die verkehrspolitischen Entscheide der Zukunft vor. Ihre Tätigkeit ist eng abgestimmt mit den existierenden Controlling-Prozessen der beteiligten Ämter und des ZVV. Sie arbeiten eigenverantwortlich in interdisziplinären Teams mit internen und externen Partnern zusammen.

Für diese anspruchsvolle und überaus vielseitige Aufgabe wenden wir uns an eine/n Volks- oder Betriebswirtschafter/in, eine/n Ingenieur/in ETH oder gleichwertige Ausbildung. Wichtig ist Ihre mehrjährige Erfahrung in der erfolgreichen Führung von Strategieprozessen. Ihre kommunikative, zielorientierte Persönlichkeit sowie Ihr Verhandlungsgeschick und Durchsetzungsvermögen sichern Ihnen den Erfolg.

Es erwartet Sie eine interessante Tätigkeit in einem dynamischen Arbeitsumfeld und ein motiviertes Team mit Arbeitsplatz in der Nähe des Hauptbahnhofs Zürich. Zeitgemässe Anstellungsbedingungen sind für uns selbstverständlich. Arbeitsbeginn ist ab sofort oder nach Vereinbarung.

Bitte senden Sie Ihre Bewerbung an die Volkswirtschaftsdirektion des Kantons Zürich, Amt für Verkehr, Frau Margrit Savary, Leiterin Personal, Neumühlequai 10, Postfach, 8090 Zürich, mit dem Vermerk «Stellenausschreibung «Strategieprozess Gesamtverkehr»». Für Fragen steht Ihnen gerne Herr Wilfried Anreiter, Abteilungsleiter Gesamtverkehr, unter Tel. 043 259 54 40, zur Verfügung.

(weitere Stelleninserate auf www.publicjobs.ch)

Für die Bearbeitung interessanter und anspruchsvoller Projekte suchen wir

Architekt/in Bauleiter/in Hochbauzeichner/in

Wir erwarten Freude und Engagement am Beruf. Ausführungserfahrung in der Schweiz. Lust auf Verantwortung und auf das Arbeiten im Team.

Wir bieten ein breites und motiviertes Arbeitsfeld mit individuellen Entwicklungsmöglichkeiten. Unsere Arbeiten sind auf der Homepage dokumentiert.

Gerne erwarten wir Ihre schriftliche Bewerbung.

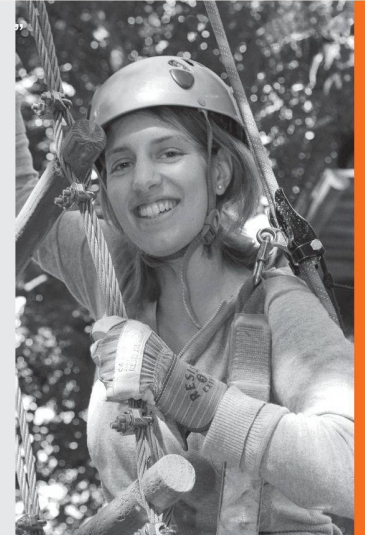
stoosarchitekten
René Stoos dipl. Arch. ETH SIA BSA
Baslerstrasse 40
5200 Brugg
www.stoosarchitekten.ch

«Neue Projekte bedeuten Hochspannung und die gehört für mich dazu!»

Deborah Koch, Ingenieurin Schutz

BKW

Die BKW FMB Energie AG gehört zu den grössten Energieunternehmen der Schweiz und versorgt über 1 Million Einwohner zuverlässig mit Strom. Um diesen Service auch in Zukunft dynamisch weiterzuentwickeln, sind wir auf leistungsbereite und engagierte Mitarbeitende angewiesen.



Bauingenieur/in Wasserkraftwerke als Projektleiter/in

Wir bieten Ihnen einiges. Das Engineering Kraftwerke innerhalb der Geschäftseinheit Hydraulische Kraftwerke ist massgeblich zuständig für alle anfallenden Ingenieuraufgaben für BKW-eigene und Partner-Wasserkraftwerke. In Ihr vielseitiges Aufgabengebiet fallen folgende interessante Tätigkeiten:

- Projektleitungen im Neubau und in der Erhaltung von Wasserkraftwerken
- Koordination und technische Unterstützung von Fach- und Subplanern
- Einhaltung der Leistungs-, Qualitäts-, Termin- und Budgetvorgaben

Sie haben die Voraussetzungen dazu. Als versierte/r Projektleiter/in überzeugen Sie mit ausgeprägtem Durchsetzungsvermögen und gutem Verhandlungsgeschick. Daneben erwarten wir von Ihnen:

- Abgeschlossenes Studium als Bauingenieur/in FH/ETH
- Mehrjährige Berufserfahrung als Bauingenieur/in oder Projektleiter/in im Wasserbau oder im allgemeinen Ingenieurtiefbau
- Gute analytische Fähigkeiten
- Belastbarkeit und Verantwortungsbewusstsein
- Gute Deutsch- und Französischkenntnisse

Jetzt freuen wir uns auf Ihre Bewerbung.

Ihre Bewerbungsunterlagen senden Sie an: bewerb@bkw-fmb.ch oder an BKW FMB Energie AG, Human Resources Management, Recruiting, Viktoriaplatz 2, 3000 Bern 25.

Für weitere Informationen wenden Sie sich bitte an Anja Klingele, HR Recruiting Consultant (Telefon 031 330 59 60).

www.bkw-fmb.ch

ihre partner für
1to1
energy

DIRECTION GENERALE DE LA MOBILITE**Ingénieur-e au service
de l'organisation de la mobilité
à 100%****Mission :**

Collaborateur/trice du service de l'organisation de la mobilité, vous élaborez les planifications directrices et des projets thématiques concernant la mobilité cantonale. Vous conduisez ou suivez des études d'opportunité et de définition de nouvelles infrastructures de transport et participez à l'élaboration de projets d'aménagement, dont vous assumez le volet mobilité. Vous êtes engagé-e dans l'élaboration de grands projets transversaux complexes, que vous suivez tout au long de leur élaboration (jusqu'aux autorisations de construire). Vous êtes amené-e à participer à des projets transfrontaliers. Dans le cadre des projets dont vous êtes chargé-e, vous assurez la coordination avec les différents services de la direction générale de la mobilité, ainsi qu'avec d'autres services de l'Etat.

Formation :

Vous êtes au bénéfice d'un diplôme d'ingénieur-e EPF avec spécialisation en transport ou d'une formation jugée équivalente. Vous faites valoir une expérience de 3 à 5 ans d'activité dans le domaine de la planification des transports.

Connaissances spécifiques :

Une formation complémentaire en aménagement du territoire ainsi qu'une formation dans la gestion de projet et/ou une expérience dans la conduite ou le suivi de projets complexes constituent autant d'atouts.

Compétences particulières caractérisant le poste :

Vous disposez d'une aisance certaine tant rédactionnelle que relationnelle et de négociation. De bonnes connaissances de l'allemand et de l'anglais, oral et écrit, sont requises.

Observations :

Nous vous offrons un poste à responsabilité, au sein d'un office dynamique, dont la mission consiste à organiser la mobilité sur le territoire du canton de Genève, en tenant compte de l'ensemble des besoins et des modes de transport. Une activité variée et passionnante, dans un domaine qui concerne et intéresse l'ensemble de la population et qui, situé à l'articulation entre l'aménagement du territoire, l'économie et l'environnement, contribue directement à construire la région transfrontalière genevoise.

Entrée en fonction : dès que possible**Délai d'inscription : 12/06/2009****Lieu de travail :**

Rue du Stand 20
1204 Genève

Adresse :

Madame Floriane Ermacora, Responsable RHG
Ressources humaines et gestion
Rue de l'Hôtel-de-Ville 2
Case postale 3918
1211 Genève 3
Tél. 022 / 327.29.40



Volkswirtschaftsdirektion des Kantons Zürich
Amt für Verkehr

Der **Volkswirtschaftsdirektion** unterstehen das Amt für Wirtschaft und Arbeit, das Amt für Verkehr sowie administrativ der Zürcher Verkehrsverbund. Das Amt für Verkehr plant in Zusammenarbeit mit andern kantonalen Stellen die langfristige Weiterentwicklung des Schienen-, Strassen- und Luftverkehrs im Kanton Zürich. Einen ersten Einblick erhalten Sie unter www.afv.zh.ch. Wir suchen zur Verstärkung unseres Teams eine/n

**Projektleiter/in Verkehrsplanung/
Verkehrsprognosen 100%**

In dieser anspruchsvollen Funktion übernehmen Sie Verantwortung für die Analyse und Prognose des komplexen Verkehrsgeschehens im Kanton Zürich. Sie stellen die Verfügbarkeit einer konsistenten Datenbasis sicher. Sie liefern wesentliche Grundlagen für strategische Entscheide auf Stufe Amt und Direktion, indem Sie Verkehrsprognosen erstellen, Massnahmen beurteilen und in der Erarbeitung von Verkehrskonzepten mitwirken. Ihre Ergebnisse präsentieren Sie in aussagekräftiger und ansprechender Form. Sie benützen moderne Planungsinstrumente – insbesondere das neue kantonale Gesamtverkehrsmodell, dessen ständige Weiterentwicklung Sie ebenfalls übernehmen. In interdisziplinären Projektteams arbeiten Sie eng mit Partnern aus Verwaltung und Privatwirtschaft zusammen.

Wir wenden uns an eine/n Ingenieur/in ETH (Bau, Kultur) oder gleichwertige Ausbildung mit mehrjähriger Praxis in der Verkehrsmodellierung. Wesentlich sind gute Kenntnisse in VISUM/VISEVA und anderer Planungssoftware. Sie sind eine analytisch denkende Persönlichkeit, gewandt im schriftlichen und mündlichen Ausdruck und haben Freude an vielseitigen Kontakten zu andern Fachbereichen.

Es erwartet Sie eine vielseitige Herausforderung in einem dynamischen Arbeitsumfeld und ein motiviertes Team. Der Arbeitsplatz liegt nahe dem Hauptbahnhof Zürich. Zeitgemässe Anstellungsbedingungen sind für uns selbstverständlich. Arbeitsbeginn ist ab sofort oder nach Vereinbarung.

Bitte senden Sie Ihre Bewerbung an die Volkswirtschaftsdirektion des Kantons Zürich, Amt für Verkehr, Frau Margrit Savary, Leiterin Personal, Neumühlequai 10, Postfach, 8090 Zürich, mit dem Vermerk «Stellenausschreibung Verkehrsplanung-Verkehrsprognosen». Für Fragen steht Ihnen gerne Herr Wilfried Anreiter, Abteilungsleiter Gesamtverkehr, unter Tel. 043 259 54 40, zur Verfügung.

(weitere Stelleninserate auf www.publicjobs.ch)

Zur Ergänzung und Verstärkung unseres dynamischen Teams suchen wir einen

Dipl. Bauingenieur/In (ETH/FH/HTL) Hochbau/Statik

mit Erfahrung im Bereich konstruktiver Ingenieurbau.

Sie schätzen es, Ihr solides Fachwissen sowie Ihre Flexibilität und Leistungsbereitschaft in ein motiviertes Team einzubringen.

Wir bieten Ihnen eine verantwortungsvolle, selbstständige Tätigkeit, modernste Infrastruktur sowie angenehmes Arbeitsklima.

Interessiert?

Rufen Sie uns an oder senden Sie uns ein E-Mail. Herr Felix Anderes steht Ihnen für Auskünfte gerne zur Verfügung.

Felix Anderes AG

Ingenieurbüro für Bauwesen
Hauptstrasse 58, 8280 Kreuzlingen
Tel. 071-672 12 11, E-Mail: f.anderes@anderes.ch

Bäumlin+John AG Architekten ETH/SIA

Wir sind ein mittelgrosses Architekturbüro mit 30 Mitarbeitern. Unser Büro ist in selbständig arbeitende Teams gegliedert, welche die Projekte vom Entwurf bis zur Ausführung bearbeiten. Wir schätzen eine offene und direkte Kommunikation zur Lösung von komplexen Aufgabenstellungen. Ihr Wissen können Sie in Projekten vom Wohnungs- bis zum Industriebau für öffentliche und private Auftraggeber einbringen.

Zur Ergänzung unserer Teams suchen wir:

Ausführungsplaner/in

Sie verfügen über eine Ausbildung als Architekt/in oder Techniker/in und haben mehrere Jahre Berufserfahrung in der Ausführungsplanung.

Bauleiter/in

Sie verfügen über eine Ausbildung als Architekt/in oder Techniker/in und haben mehrere Jahre Erfahrung in der Bauleitung, vorzugsweise auch im Bau von Eigentumswohnungen.

Ausschreibungs-Spezialist/in

Basierend auf den Grundlagen der Ausführungsplanung erstellen Sie selbständig die Offertunterlagen. Sie verfügen über eine Ausbildung als Techniker/in oder Hochbauzeichner/in und haben vorzugsweise Erfahrung in der Ausführungsplanung, Bauleitung oder Devisierung.

Wir freuen uns auf Ihre vollständigen Bewerbungsunterlagen. Bei Fragen wenden Sie sich bitte an Frau Nicole Roth.

Dammstrasse 3, 5070 Frick
Tel. 062 865 33 33
www.bjf.ch, mail@bjf.ch

Mit guten Ideen und grossem Einsatz aller Mitarbeiter sind wir schweizweit zu einer der führenden Adressen im Bereich Spezialtiefbau gewachsen. Zur Unterstützung unseres innovativen Teams von rund 60 Mitarbeitern suchen wir per sofort oder nach Vereinbarung einen

GHELMA
SPEZIALTIEFBAU

Bauingenieur / Geotechniker ETH /FH

Ihre Aufgaben

In dieser anspruchsvollen, vielseitigen und selbständigen Aufgabe sind Sie verantwortlich für die Ausarbeitung von Kalkulationen und Unternehmensvarianten sowohl in technischer als auch betriebswirtschaftlicher Hinsicht. Dabei berücksichtigen Sie die Wünsche der Kundschaft und unterstützen diese proaktiv. Sie führen Machbarkeitsabklärungen durch und sind zuständig für die Beurteilung der Risiken. Als Stellvertreter des Geschäftsführers sind Sie die Ansprechperson für interne Stellen in fachlichen Belangen.

Ihr Profil

Wir wenden uns an einen Baufachmann mit entsprechender Weiterbildung. Sie verfügen über fundierte Erfahrungen in den Bereichen Spezialtiefbau, Tiefbau oder Tunnelbau. Ihr unternehmerisches Flair und ausgezeichneten Marktkennnisse ergänzen Ihr Profil. Mit Ihrer kommunikativen und verantwortungsbewussten Wesensart überzeugen Sie Kunden, Vorgesetzte und Mitarbeitende. Sprachen: D mit sehr guten Kenntnissen in F oder I.

Interessiert? Eine vielseitige Schlüsselstelle im Berner Oberland wartet auf Sie.

Wir freuen uns auf Ihre Bewerbung. Diskretion ist garantiert. Telefonische Auskunft: Christian Ghelma – 033 972 90 90

Ghelma AG Spezialtiefbau
Sandstrasse 10
Postfach 270
CH-3860 Meiringen
Telefon +41 33 972 90 90
Telefax +41 33 972 90 99
www.gstb.ch

Wir sind tätig in der **Planung und Realisierung von verkehrstechnischen Einrichtungen** (Signalisationen und Markierungen für National- und Hauptstrassen).

Zur Verstärkung unseres ausserordentlichen jungen, kleinen Teams suchen wir eine/n ausserordentliche/n

Bauzeichner/in Konstrukteur/in

Erwartungen

- Ausbildung im Tiefbau
- PC-Erfahrung (CAD, Excel, CorelDraw)
- Selbstständiges und initiatives Arbeiten

Chancen

- Entwicklungsfähige Position
- CAD-Betreuung
- Abwechslungsreiche Tätigkeit
- Angenehmes Arbeitsklima in kleinem Team

Wenn Sie sich angesprochen fühlen, freuen wir uns über Ihre Bewerbungsunterlagen oder Ihren Anruf bei Eduard Oliveras.

GIANESI & BRINER AG

Verkehrstechnik + Signalisationen
Schöneeggstrasse 30
8953 Dietikon – Tel. 043 500 43 82
eduard.oliveras@gianesi-briner.ch



Stadt Luzern

Die **Stadtplanung** fördert die qualitätsvolle bauliche Entwicklung der Stadt. Das Ressort Baugesuche führt jährlich zirka 400 Baubewilligungsverfahren durch, koordiniert die damit zusammenhängenden Vernehmlassungen, fertigt zuhanden des Stadtrates die erforderlichen Baubewilligungsentscheide aus und begleitet die Projekte bis zur Bauvollendung.

Zur Verstärkung unseres Teams im **Ressort Baugesuche** suchen wir per 1. August 2009 oder nach Vereinbarung eine oder einen

Architektin/Architekten

Sie verfügen über eine Ausbildung als Architekt/in FH, besitzen einige Jahre Berufspraxis und haben von Vorteil den Fachkurs Bauverwalter/in abgeschlossen. Interesse an Planungs- und Baurechtsfragen, eine gute schriftliche Ausdrucksweise, Verhandlungsgeschick und Sozialkompetenz sowie dienstleistungsorientiertes Arbeiten sind für Sie selbstverständlich.

Weitere Informationen zu dieser herausfordernden und vielseitigen Stelle finden Sie auf unserer Homepage www.stadt Luzern.ch, offene Stellen, oder verlangen Sie das Vollinserat beim Personalamt, Tel. 041 208 82 21.

DIRECTION GENERALE DE LA MOBILITE**Ingénieur-e au service
des aménagements routiers
à 100%****Mission :**

Vous pilotez et participez à l'étude de projets d'infrastructures de transport et d'aménagements urbains de grande envergure pour l'Etat de Genève (interfaces de transport, espaces publics, nouvelles infrastructures, requalifications d'axes routiers, grands projets). Dans le cadre de ces projets, vous représentez la DGM auprès des autres services de l'Etat, des communes et des organismes publics. Vous êtes intégré-e au service des aménagements routiers, doté de 6 collaborateurs, chargé de garantir la conformité des projets d'aménagement d'espaces publics aux normes techniques et à l'organisation du réseau de mobilité. A ce titre, le service préavise les autorisations de construire, élabore des projets sur le domaine public cantonal et conseille les communes et les organismes publics dans l'élaboration de leurs projets. Le service assure et organise en outre la coordination des activités de la direction générale de la mobilité, dans le cadre de la réalisation des infrastructures et des aménagements d'espaces publics.

Formation :

D'une personnalité affirmée, vous êtes attiré-e par la recherche de solutions intégrant les nécessités fonctionnelles, les exigences techniques et la qualité spatiale des aménagements publics. Résistant-e au stress, vous êtes un-e rassembleur/euse, doté-e de compétences élevées tant rédactionnelles que relationnelles et de négociation. Vous êtes au bénéfice d'un diplôme EPF avec spécialisation en transport et en urbanisme, ou d'une formation jugée équivalente. Vous faites valoir une expérience de 3 ans au moins d'activité dans le domaine de la gestion de projets d'aménagements routiers et/ou de création ou requalification d'espace public. De bonnes connaissances de l'allemand et de l'anglais, oral et écrit, sont requises.

Observations :

Nous vous offrons un poste à responsabilité, au sein d'une direction dynamique, dont la mission consiste à organiser la mobilité sur le territoire du canton de Genève, en tenant compte de l'ensemble des besoins et des modes de transport. Vous avez l'opportunité de développer votre profession dans un domaine multidisciplinaire en lien étroit avec de nombreux acteurs du domaine de la mobilité et du développement territorial. Une activité variée et passionnante, dans un domaine qui concerne et intéresse l'ensemble de la population et qui, situé à l'articulation entre l'aménagement du territoire, l'économie et l'environnement, contribue directement à construire la région transfrontalière genevoise.

Entrée en fonction : dès que possible**Délai d'inscription : 12/06/2009****Lieu de travail :**

Rue du Stand 20
1204 Genève

Adresse :

Madame Floriane Ermacora, Responsable RHG
Ressources humaines et gestion
Rue de l'Hôtel-de-Ville 2
Case postale 3918
1211 Genève 3
Tél. 022 / 327.29.40

**DIVERSES****Erfahrener Bauleiter/Arch. HTL**

übernimmt in freier Mitarbeit oder nach Vereinbarung Bauleitungen, Devisierungen, Ausmasse, Abrechnungen, Abnahmen, Mängelerledigungen. Teilzeiteinsätze möglich. Grossraum ZH, AG, Zentralschweiz, **Tel. 079 641 50 41.**

Wir suchen per sofort oder nach Vereinbarung:

Architekt/in

zur Mitarbeit an verschiedenen Projekten und Wettbewerben. Ihre schriftlichen oder digitalen Bewerbungsunterlagen senden Sie bitte an:

Bünzli & Courvoisier Architekten ETH/SIA/BSA

Limmatstr. 285 8005 Zürich Tel. 044 / 274 10 60
mail@bcarch.ch

Mit guten Ideen und grossem Einsatz aller Mitarbeiter sind wir schweizweit zu einer der führenden Adressen im Bereich Spezialtiefbau gewachsen. Zur Unterstützung unseres innovativen Teams von rund 60 Mitarbeitern suchen wir per sofort oder nach Vereinbarung einen

GHELMA
SPEZIALTIEFBAU

Maschineningenieur ETH/FH**Ihre Aufgaben**

In dieser anspruchsvollen, vielseitigen und selbständigen Aufgabe sind Sie verantwortlich für Weiterentwicklungen und Innovationen an Spezialgeräten und -maschinen. Zudem übernehmen Sie die Leitung unseres Werkhofes und sind verantwortlich für die Logistik sowohl in technischer als auch betriebswirtschaftlicher Hinsicht. Sie führen Machbarkeitsabklärungen durch und sind zuständig, dass unser Inventar laufend den Bedürfnissen im Betrieb angepasst ist. Als Stellvertreter des Geschäftsführers sind Sie die Ansprechperson für interne Stellen in fachlichen Belangen.

Ihr Profil

Wir wenden uns an eine Fachperson mit entsprechender Weiterbildung. Sie verfügen über fundierte Erfahrungen in den Bereichen Spezialtiefbau, Tiefbau oder Tunnelbau. Ihr unternehmerisches Flair und ausgezeichneten Marktkennntnisse ergänzen Ihr Profil. Mit Ihrer kommunikativen und verantwortungsbewussten Wesensart überzeugen Sie Kunden, Vorgesetzte und Mitarbeitende. Sprachen: D mit sehr guten Kenntnissen in F oder I.

Interessiert? Eine vielseitige Schlüsselstelle im Berner Oberland wartet auf Sie.

Wir freuen uns auf Ihre Bewerbung. Diskretion ist garantiert.
Telefonische Auskunft: Christian Ghelma – 033 972 90 90

Ghelma AG Spezialtiefbau
Sandstrasse 10
Postfach 270
CH-3860 Meiringen
Telefon +41 33 972 90 90
Telefax +41 33 972 90 99
www.gstb.ch

ARCHITEKT / IN - HOCHBAUZEICHNER / IN

suchen wir zur Verstärkung unseres Teams, für die kreative Mitarbeit in der Planung privater und öffentlicher Bauvorhaben.

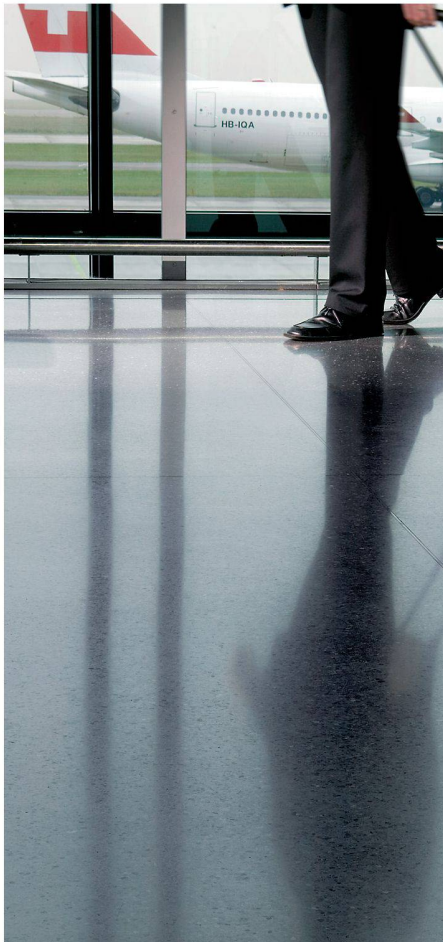
Sie bringen überdurchschnittliche Kenntnisse in ArchiCAD 12.0/3D und Ausführungsplanung mit und haben Freude in einem kleinen Team in einer ehemaligen Apotheke zu arbeiten, dann freuen wir uns auf Ihre schriftliche Bewerbung. Stellenantritt per sofort oder nach Vereinbarung.

Klemens Dudli
Architekten GmbH

Bahnhofstrasse 70
Postfach 235, 9240 Uzwil

Telefon 071 955 02 20
Telefax 071 955 02 21

info@klemensdudli.ch
www.klemensdudli.ch



Innovative Erfolgsgrundlage: WALO-Bodenbeläge.

Alle WALO-Industrieböden und Decorbeläge haben eins gemeinsam: Sie sehen auch nach einem langen, harten Leben gut aus. Ansonsten geben sie sich betont individuell: Gummigranulatsysteme oder Terrazzo? Hartbetonbelag, Hartsteinholz oder Kunstharzsystem? Einsatz im Neubau oder bei Sanierungen? Nutzung drinnen? Verwendung draussen? Die innovativen WALO-Bodenbeläge passen sich massgeschneidert an Ihre Baupläne und Design-Wünsche an.

Walo Bertschinger AG
Industrieböden und Decorbeläge
Postfach 1155, CH-8021 Zürich
Telefon +41 44 745 23 11
Telefax +41 44 740 31 40
industrieboeden@walo.ch
decorbelaege@walo.ch
www.walo.ch



ADRESSE DER REDAKTION

TEC21
Staffelstrasse 12, Postfach 1267, 8021 Zürich
Telefon 044 288 90 60, Fax 044 288 90 70
E-Mail tec21@tec21.ch, www.tec21.ch
www.baugedaechtnis.ethz.ch

REDAKTION

Judit Solt (js), Chefredaktorin
Claudia Carle (cc), Umwelt/Energie
Nathalie Cajacob (nc), Redaktionsassistentin
Tina Cieslik (tc), Gastredaktorin
Kalinka Corts (co), Architektur/Ingenieurwesen
Daniela Dietsche (dd), Ingenieurwesen/Verkehr
Alexander Felix (af), Architektur/Wettbewerbe
Rahel Hartmann Schweizer (rhs), Architektur/Städtebau
Kathi Keller (kk), Büroangestellte
Katharina Möslinger (km), Abschlussred./Stv. Chefredaktorin
Aldo Rota (ar), Bautechnik/Werkstoffe
Clementine van Rooden (cvr), Ingenieurwesen
Markus Schmid (ms), Ingenieurwesen
Anna-Lena Walther (Stämpfli Publikationen AG, Zürich), Layout
Ruedi Weidmann (rw), Baugeschichte

REDAKTION SIA-INFORMATIONEN

Generalsekretariat SIA
Selnaustrasse 16, Postfach 1884, 8027 Zürich
Jenny Keller (jk), Telefon 044 283 15 67, Fax 044 283 15 16
E-Mail jenny.keller@sia.ch

Normen Telefon 061 467 85 74
Normen Fax 061 467 85 76

HERAUSGEBERIN

Verlags-AG der akademischen technischen Vereine /
SEATU Société des éditions des associations techniques
universitaires
Staffelstrasse 12, 8045 Zürich
Telefon 044 380 21 55, Fax 044 380 21 57
Katharina Schober, Verlagsleitung
E-Mail k.schober@seatu.ch
Hedi Knöpfel, Assistenz

Erscheint wöchentlich, 42 Ausgaben pro Jahr
ISSN-Nr. 1424-800X
135. Jahrgang, Auflage: 11050 (WEMF-beglaubigt)

Nachdruck von Bild und Text, auch auszugsweise, nur mit
schriftlicher Genehmigung der Redaktion und mit genauer
Quellenangabe. Für unverlangt eingesandte Beiträge
haftet die Redaktion nicht.

ABONNEMENTSPREISE

Jahresabonnement (42 Ausgaben)
Schweiz: Fr. 290.– | Ausland: Fr. 379.– | Euro 237.–
Studierende CH: Fr. 145.– | Studierende Ausland: Fr. 234.– |
Euro 147.–
Halbjahresabonnement (21 Ausgaben)
Schweiz: Fr. 150.– | Ausland: Fr. 195.– | Euro 122.–
Studierende CH: Fr. 75.– | Studierende Ausland: Fr. 120.– |
Euro 75.–
Schnupperabonnement (8 Ausgaben)
Schweiz: Fr. 25.– | Ausland: Fr. 37.– | Euro 25.–

Ermässigte Abonnements für Mitglieder des BSA, der Usic und der
ETH Alumni sowie der SIA-Fachvereine
Weitere auf Anfrage, Telefon 031 300 62 53

ABONNEMENTS

SIA-Mitglieder
SIA, Zürich
Telefon 044 283 15 15, Fax 044 283 15 16
E-Mail mutationen@sia.ch
Nicht-SIA-Mitglieder
Stämpfli Publikationen AG, Bern
Telefon 031 300 62 53, Fax 031 300 63 90
E-Mail abonnemente@staempfli.com

EINZELBESTELLUNGEN

Stämpfli Publikationen AG, Bern, Telefon 031 300 62 53
abonnemente@staempfli.ch, Fr. 12.– | Euro 8.– (ohne Porto)

E-ABO

Die Konditionen für den Bezug des E-Abos entnehmen Sie bitte
www.tec21.ch/abo

INSERATE

KunzlerBachmann Medien AG, Postfach, 9001 St. Gallen
Telefon 071 226 92 92, Fax 071 226 92 93
E-Mail info@kbmedien.ch, www.kbmedien.ch

DRUCK

Stämpfli Publikationen AG, Bern

BEIRAT

Hans-Georg Bächtold, Zürich, Raumplanung
Heinrich Figi, Chur, Bauingenieurwesen
Markus Friedli, Frauenfeld, Architektur
Kurt Hildebrand, Horw, Gebäudetechnik
Roland Hurlimann, Zürich, Baurecht
Daniel Meyer, Zürich, Bauingenieurwesen
Ákos Moravánszky, Zürich, Architekturtheorie
Ulrich Pfammatter, Bettwil, Technikgeschichte
Peter Richner, Dintikon, Energie
Franz Romero, Zürich, Architektur

TRÄGERVEREINE

Schweizerischer Ingenieur- und Architektenverein, SIA
www.sia.ch

TEC21 ist das offizielle Publikationsorgan des SIA.
Die Fachbeiträge sind Publikationen und Positionen der Autoren
und der Redaktion. Die Mitteilungen des SIA befinden sich jeweils
in der Rubrik «SIA».

**Schweizerische Vereinigung
Beratender Ingenieur-Unternehmungen, usic**
www.usic-engineers.ch

**ETH-Alumni, Netzwerk der Absolventinnen
und Absolventen der ETH Zürich**
www.alumni.ethz.ch

Bund Schweizer Architekten, BSA
www.architekten-bsa.ch

Association des diplômés de l'EPFL
http://a3.epfl.ch