

Objektyp: **Miscellaneous**

Zeitschrift: **Tec21**

Band (Jahr): **135 (2009)**

Heft 3-4: **Kleid und Wirkung**

PDF erstellt am: **11.07.2024**

Nutzungsbedingungen

Die ETH-Bibliothek ist Anbieterin der digitalisierten Zeitschriften. Sie besitzt keine Urheberrechte an den Inhalten der Zeitschriften. Die Rechte liegen in der Regel bei den Herausgebern. Die auf der Plattform e-periodica veröffentlichten Dokumente stehen für nicht-kommerzielle Zwecke in Lehre und Forschung sowie für die private Nutzung frei zur Verfügung. Einzelne Dateien oder Ausdrucke aus diesem Angebot können zusammen mit diesen Nutzungsbedingungen und den korrekten Herkunftsbezeichnungen weitergegeben werden. Das Veröffentlichen von Bildern in Print- und Online-Publikationen ist nur mit vorheriger Genehmigung der Rechteinhaber erlaubt. Die systematische Speicherung von Teilen des elektronischen Angebots auf anderen Servern bedarf ebenfalls des schriftlichen Einverständnisses der Rechteinhaber.

Haftungsausschluss

Alle Angaben erfolgen ohne Gewähr für Vollständigkeit oder Richtigkeit. Es wird keine Haftung übernommen für Schäden durch die Verwendung von Informationen aus diesem Online-Angebot oder durch das Fehlen von Informationen. Dies gilt auch für Inhalte Dritter, die über dieses Angebot zugänglich sind.

KNELLWOLF

Erfolgsmanagement für Planung • Bau • Immobilien

Sie machen sich Gedanken über die weitere Zukunft Ihres Unternehmens?

Unsere Auftraggeberin – eine modern geführte, erfolgreiche Ingenieurunternehmung mit über 50 qualifizierten Mitarbeitern, die in den letzten Jahren ihre Marktstellung kontinuierlich weiter ausgebaut hat – will den Bereich Trinkwasser verstärken.

Zum Kauf oder als Beteiligung gesucht: Ingenieurbüro mit Stärken im Trinkwasser – Wasserbau – Umwelt

Ideale Partner sind Ingenieurbüros mit Know-how und Beziehungen in der Wasserversorgung in der Deutschschweiz, die ca. 5 bis 20 Mitarbeiter beschäftigen und in nächster Zeit die Nachfolge regeln oder als Mitglied einer grösseren in verschiedenen Bereichen führenden Unternehmensgruppe die Zukunft erfolgreich gestalten wollen.

Heinz Knellwolf freut sich, Sie über die Chancen zu informieren. Rufen Sie ihn zur Vereinbarung eines vertraulichen Gesprächs an.

Knellwolf & Partner AG · Schaffhauserstrasse 272 · 8057 Zürich · T 079 417 27 20 · heinz@knellwolf.com · www.knellwolf.com

In gepflegtem Luzerner Gewerbehaus mit Buchhandlung vermieten wir ab sofort oder n. V. einen Veranstaltungs-, Schulungs, Atelier-, Büroraum (130 m2) mit Tageslicht, WC/Wasser- und Stromanschluss und eigenem Eingang. Sehr gut erreichbar mit privaten wie öffentlichen Verkehrsmitteln: 3 Min. ab Hbf Luzern. Miete pro Mt. 3500.- + 100.- NK Ein Parkplatz sowie ein Keller (88m2) können dazugemietet werden. Infos: katharina.koenig@books.ch oder 079 746 00 62. Details und Fotos auf www.homegate.ch im Inserat Nr. 102836931

Eingerichtetes Architekturbüro in der Stadt Zürich mit 7 bis 8 Arbeitsplätzen, CAD-Anlagen etc. vorhanden, zu vermieten oder zu übernehmen. Ernsthaftige Interessenten melden sich unter Chiffre K29685B, KünzlerBachmann Medien AG, Postfach 1162, 9001 St. Gallen.

ADRESSE DER REDAKTION

TEC21
Staffelstrasse 12, Postfach 1267
8021 Zürich
Telefon 044 288 90 60, Fax 044 288 90 70
E-Mail tec21@tec21.ch, www.tec21.ch
www.baugedaechtnis.ethz.ch

REDAKTION

Judit Solt (js), Chefredaktorin
Claudia Carle (cc), Umwelt/Energie
Nathalie Cajacob (nc), Redaktionsassistentin
Tina Cieslik (tc), Volontärin
Katinka Corts (co), Architektur/Ingenieurwesen
Daniela Dietsche (dd), Ingenieurwesen/Verkehr
Alexander Felix (af), Architektur/Wettbewerb
Rahel Hartmann Schweizer (rhs), Architektur/Städtebau
Käthi Keller (kk), Büroangestellte
Katharina Möschinger (km), Abschlussred./Stv. Chefredaktorin
Aldo Rota (ar), Bautechnik/Werkstoffe
Anna Röthlisberger (Stämpfli Publikationen AG, Bern), Layout
Clementine van Rooden (cvr), Ingenieurwesen
Ruedi Weidmann (rw), Baugeschichte

REDAKTION SIA-INFORMATIONEN

Generalsekretariat SIA
Selnaustrasse 16, Postfach 1884, 8027 Zürich
Jenny Keller (jk) Telefon 044 283 15 67, Fax 044 283 15 16
E-Mail jenny.keller@sia.ch

Normen Telefon 061 467 85 74
Normen Fax 061 467 85 76

HERAUSGEBERIN

Verlags-AG der akademischen technischen Vereine /
SEATU Société des éditions des associations techniques
universitaires
Staffelstrasse 12, 8045 Zürich
Telefon 044 380 21 55, Fax 044 380 21 57
Katharina Schober, Verlagsleitung
E-Mail k.schober@seatu.ch
Hedi Knöpfel, Assistenz

Erscheint wöchentlich, 42 Ausgaben pro Jahr
ISSN-Nr. 1424-800X
135. Jahrgang, Auflage: 11050 (WEMF-beglaubigt)

Nachdruck von Bild und Text, auch auszugsweise, nur mit schriftlicher Genehmigung der Redaktion und mit genauer Quellenangabe. Für unverlangt eingesandte Beiträge haftet die Redaktion nicht.

ABONNEMENTSPREISE

Jahresabonnement (42 Ausgaben)
Schweiz: Fr. 280.– | Ausland: Fr. 365.– | Euro 244.–
Studierende CH: Fr. 140.– | Studierende Ausland: Fr. 225.– | Euro 150.–
Halbjahresabonnement (21 Ausgaben)
Schweiz: Fr. 150.– | Ausland: Fr. 192.– | Euro 128.–
Studierende CH: Fr. 75.– | Studierende Ausland: Fr. 117.– | Euro 78.–
Schnupperabonnement (8 Ausgaben)
Schweiz: Fr. 25.– | Ausland: Fr. 37.– | Euro 25.–

Ermässigte Abonnemente für Mitglieder BSA, Usic und ETH Alumni.
Weitere auf Anfrage, Telefon 031 300 62 53

ABONNEMENTS

SIA-Mitglieder
SIA, Zürich
Telefon 044 283 15 15, Fax 044 283 15 16
E-Mail mutationen@sia.ch
Nicht-SIA-Mitglieder
Stämpfli Publikationen AG, Bern
Telefon 031 300 62 53, Fax 031 300 63 90
E-Mail abonnemente@staempfli.com

EINZELBESTELLUNGEN

Stämpfli Publikationen AG, Bern, Telefon 031 300 62 53
abonnemente@staempfli.ch, Fr. 12.– | Euro 8.– (ohne Porto)

INSERATE

KünzlerBachmann Medien AG, Postfach, 9001 St. Gallen
Telefon 071 226 92 92, Fax 071 226 92 93
E-Mail info@kbmedien.ch, www.kbmedien.ch

DRUCK

Stämpfli Publikationen AG, Bern

BEIRAT

Hans-Georg Bächtold, Liestal, Raumplanung
Heinrich Figi, Chur, Bauingenieurwesen
Markus Friedli, Frauenfeld, Architektur
Kurt Hildebrand, Horw, Gebäudetechnik
Roland Hürlimann, Zürich, Baurecht
Daniel Meyer, Zürich, Bauingenieurwesen
Ákos Moravánszky, Zürich, Architekturtheorie
Ulrich Pfammatter, Burgdorf, Technikgeschichte
Peter Richner, Dintikon, Energie
Franz Romero, Zürich, Architektur

TRÄGERVEREINE

Schweizerischer Ingenieur- und Architektenverein, SIA
www.sia.ch

TEC21 ist das offizielle Publikationsorgan des SIA.

Die Fachbeiträge sind Publikationen und Positionen der Autoren und der Redaktion. Die Mitteilungen des SIA befinden sich jeweils in der Rubrik «SIA».

Schweizerische Vereinigung

Beratender Ingenieur-Unternehmungen, usic
www.usic-engineers.ch

ETH-Alumni, Netzwerk der Absolventinnen

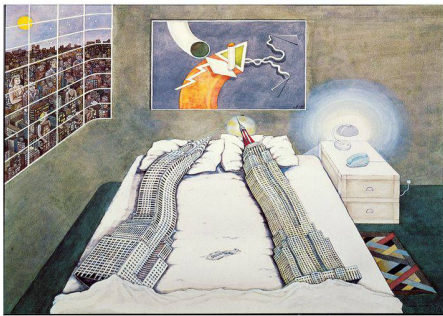
und Absolventen der ETH Zürich
www.alumni.ethz.ch

Bund Schweizer Architekten, BSA

www.architekten-bsa.ch

Association des diplômés de l'EPFL

<http://a3.epfl.ch>



DIE WELT DER MADELON VRIESENDORP

Eine «Stadt» gescheiterter Objekte, Erlösung vom schlechten Geschmack, Psychospiele sowie Tausende von Postkarten, das sind einige der Dinge, die sich den Besuchern präsentieren. Am bekanntesten war die Künstlerin, als sie als Mitbegründerin des Office for Metropolitan Architecture (OMA) eine Zeit lang das Liebesleben zwischen Empire State Building und Chrysler Building protokollierte. Vriesendorps geheime, unberechenbare Welt eines Spielplatz-Surrealismus ist längst kein Geheimnis mehr. Die Ausstellung gibt einen Überblick über vier Jahrzehnte ihrer Arbeit.

Datum: 16.1.–22.3.2009

Ort: Schweizerisches Architekturmuseum, Basel

Info: www.sam-basel.org

Après L'Amour, 1975, Madelon Vriesendorp (Bild: S AM)

ANLASS

DETAILS

INFOS / ANMELDUNG

AUSSTELLUNG

«Architektur konkret – Jahresausstellung»

Werkschau des gesamten Studienbetriebs

Architektur der Berner Fachhochschule

27.2.–8.3.2009

Vernissage 26.2.2009, 19h

Kornhausforum, Bern

Infos: www.ahb.bfh.ch

FORUM

«Energieeffizientes Bauen – Chancen und Herausforderungen für die Schweizer Bauwirtschaft»

Das konjunkturelle Umfeld der Bauindustrie; nationale und internationale Perspektiven der Klima- und Energiepolitik – Auswirkungen auf die Energie- und Gebäudepolitik der Schweiz; Energieförderprogramme; energieeffizientes Bauen

19.3.2009 | 13–18h

Lake Side Zürich

Infos & Anmeldung:

www.allianz-bauindustrie.ch

TAGUNG

«Neue Instrumente für den Umgang mit Naturgefahren»

Ziel der Tagung ist es, aktuelle Ergebnisse aus den laufenden Arbeiten zum integralen Risikomanagement aufzuzeigen

24.–25.3.2009

Hotel Arte, Olten

Infos & Anmeldung: event@planat.ch

SEMINAR

«Gesundheit und Erholung in Wald und Landschaft»

Aus der Perspektive von Praxis und Forschung unterschiedlicher Disziplinen werden aktuelle Grundlagen, neue Fragestellungen, praktische Lösungsansätze und künftige Handlungsfelder zum Zusammenhang zwischen Landschaft und Gesundheit vorgestellt und diskutiert

1.–3.4.2009

Birmensdorf

Infos & Anmeldung:

www.wsl.ch/landscapeandhealth



TRACÉS 01/09
14.1.09

NÉGOCIÉ MINERGIE ECO

Bulletin technique de la Suisse romande

Rue de Bassenges 4
1024 Ecublens

Tél. 021 693 20 98

Fax 021 693 20 84

fdc@revue-traces.ch

www.revue-traces.ch



Vorschau Nr. 5
30.1.09

HORS CATÉGORIE

Helikopterhalle Bad Tölz

Katinka Cortes

Trockendock in Abu Dhabi

Tobias Gerber

Felslabor Mont Terri

Paul Bossart, Fabrice Burrus,

Christophe Nussbaum

TEC21-ABO BESTELLEN:
TEL. 031 300 63 44 ODER
WWW.TEC21.CH