

Objektyp: **Advertising**

Zeitschrift: **Tec21**

Band (Jahr): **135 (2009)**

Heft 3-4: **Kleid und Wirkung**

PDF erstellt am: **11.09.2024**

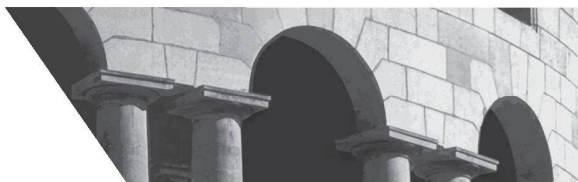
Nutzungsbedingungen

Die ETH-Bibliothek ist Anbieterin der digitalisierten Zeitschriften. Sie besitzt keine Urheberrechte an den Inhalten der Zeitschriften. Die Rechte liegen in der Regel bei den Herausgebern. Die auf der Plattform e-periodica veröffentlichten Dokumente stehen für nicht-kommerzielle Zwecke in Lehre und Forschung sowie für die private Nutzung frei zur Verfügung. Einzelne Dateien oder Ausdrucke aus diesem Angebot können zusammen mit diesen Nutzungsbedingungen und den korrekten Herkunftsbezeichnungen weitergegeben werden. Das Veröffentlichen von Bildern in Print- und Online-Publikationen ist nur mit vorheriger Genehmigung der Rechteinhaber erlaubt. Die systematische Speicherung von Teilen des elektronischen Angebots auf anderen Servern bedarf ebenfalls des schriftlichen Einverständnisses der Rechteinhaber.

Haftungsausschluss

Alle Angaben erfolgen ohne Gewähr für Vollständigkeit oder Richtigkeit. Es wird keine Haftung übernommen für Schäden durch die Verwendung von Informationen aus diesem Online-Angebot oder durch das Fehlen von Informationen. Dies gilt auch für Inhalte Dritter, die über dieses Angebot zugänglich sind.

geisendorf
SEMINARE



Renaissance des Architekten

Umdenken, Eigeninitiative, Werkzeuge

**Weiterbildung im Sinne
Palladios 1508***

Der Architekt soll seine vielseitigen Kompetenzen wieder zurück gewinnen und aus dem «Laufgitter» mit unternehmerischem Denken mutig ausbrechen.

Seminar in vier 3-tägigen Modulen für selbständige Architektinnen und Architekten.

Studientage Do-Sa, 2.-4. April, 4.-6. Juni, 3.-5. und 24.-26. September 2009 im Schlosshotel Hünigen in Konolfingen BE.

Kosten nach Stiftungsbeitrag CHF 8750.- inkl. Seminarkosten, Material, Unterkunft und Verpflegung.

Anmeldung bis zum 15. Februar 2009
Stiftung für Architektur Geisendorf
Anne-Marie Fischer
St. Alban-Anlage 66, 4002 Basel

www.geisendorfseminare.ch

Bodenebene Duschfläche

Schmidlin **FLOOR**



**EMPA
GEPÜFT**
SIA 181
Schallschutznorm

0% Höhe 100% Design

Schmidlin
Stahlbadewannen

swissmade 

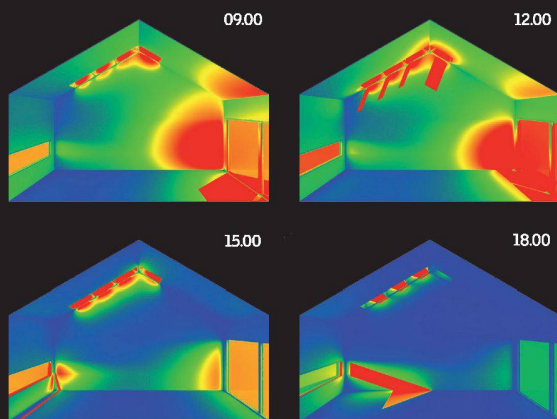
www.schmidlin.ch

Überlassen Sie den Lichteinfall nicht dem Zufall.

Entwickeln und überprüfen Sie Ihr Tageslichtkonzept mit Hilfe des Daylight Visualizers von VELUX!

Unter www.velux.ch stellen wir Ihnen die kostenlose Software* zur Verfügung. Simulieren Sie die Tageslichtsituation in virtuellen Räumen und ermitteln Sie im Voraus die dazugehörigen Tageslichtwerte.

* nur für Betriebssystem Windows XP



Location Bern | Orientation 127° | Date July 21 | Sky Condition sunny

VELUX®