

Objektyp: **Advertising**

Zeitschrift: **Tec21**

Band (Jahr): **135 (2009)**

Heft 25: **Naturnaher Waldbau**

PDF erstellt am: **06.08.2024**

Nutzungsbedingungen

Die ETH-Bibliothek ist Anbieterin der digitalisierten Zeitschriften. Sie besitzt keine Urheberrechte an den Inhalten der Zeitschriften. Die Rechte liegen in der Regel bei den Herausgebern. Die auf der Plattform e-periodica veröffentlichten Dokumente stehen für nicht-kommerzielle Zwecke in Lehre und Forschung sowie für die private Nutzung frei zur Verfügung. Einzelne Dateien oder Ausdrucke aus diesem Angebot können zusammen mit diesen Nutzungsbedingungen und den korrekten Herkunftsbezeichnungen weitergegeben werden. Das Veröffentlichen von Bildern in Print- und Online-Publikationen ist nur mit vorheriger Genehmigung der Rechteinhaber erlaubt. Die systematische Speicherung von Teilen des elektronischen Angebots auf anderen Servern bedarf ebenfalls des schriftlichen Einverständnisses der Rechteinhaber.

Haftungsausschluss

Alle Angaben erfolgen ohne Gewähr für Vollständigkeit oder Richtigkeit. Es wird keine Haftung übernommen für Schäden durch die Verwendung von Informationen aus diesem Online-Angebot oder durch das Fehlen von Informationen. Dies gilt auch für Inhalte Dritter, die über dieses Angebot zugänglich sind.

**Bohren
Rammen**

**Foundationen
Baugruben-
abschlüsse
Grundwasser-
absenkungen**

RISI
die Spezialtiefbauer

041-766 99 99 www.risi-ag.ch

**FISCHER
RISTA AG**

Vorsprung verbindet



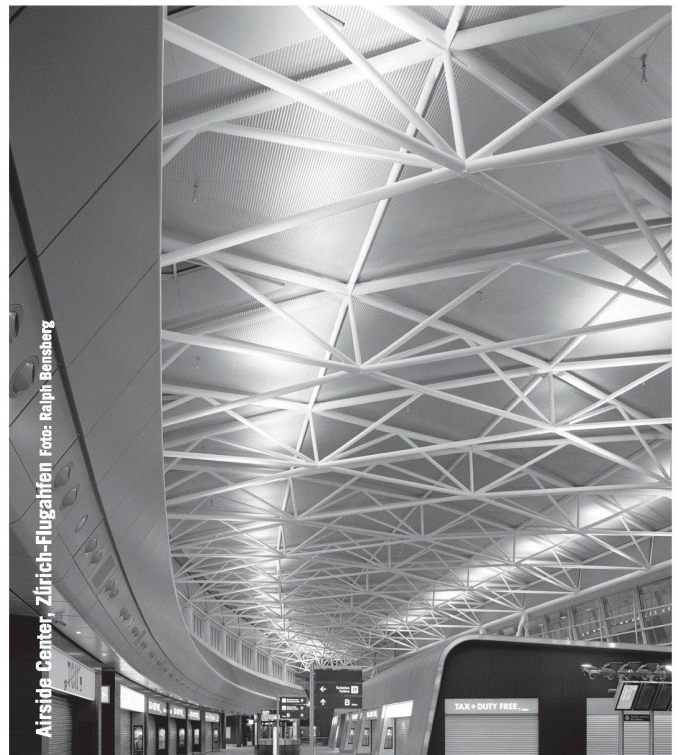
Hier sind Sie sicher!

FIDECA® Schubkörbe eignen sich ideal, um das Durchstanzen von Stützen durch Bodenplatten und Betondecken zu verhindern. Die wellenförmige Ausbildung gewährleistet eine kontinuierliche Verankerung und dadurch eine Verbesserung der Stabilität am Bau.

Unser Beitrag für eine sichere Zukunft.



Fischer Rista AG Hauptstrasse 90 | CH-5734 Reinach | Telefon +41(0)62 288 15 75
Telefax +41(0)62 288 15 76 | info@fischer-rista.ch | www.fischer-rista.ch



**Partner für anspruchsvolle
Projekte in Stahl und Glas**

Tuchs Schmid
Tuchs Schmid AG
CH-8501 Frauenfeld
Telefon +41 52 728 81 11
www.tuchs Schmid.ch

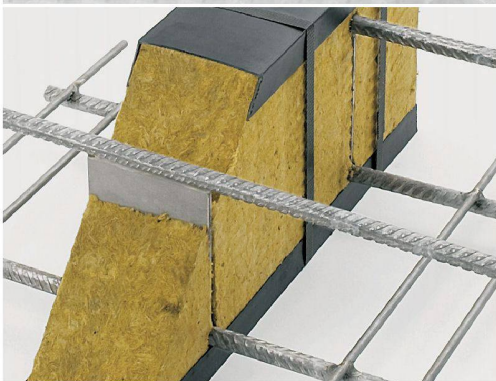
BASYS

Wir haben das Know-how

BASYCON

Wärme- und schalldämmende Edelstahl-Bauteilanschlüsse

- ▼ Dauerhaft und sicher, dank dem originalen PTS-Profilträgersystem
- ▼ Hervorragende, nachgewiesene Wärme- und Schalldämmung



Bau Systeme



Sicher ist Sicher – damit Ruhe herrscht!
www.basys.ch



BASYS AG | Industrie Neuhofer 33 | 3422 Kirchberg | Tel. 034 448 23 23

Preis-Leistung verbindet –
Anfragen lohnt sich. Immer.

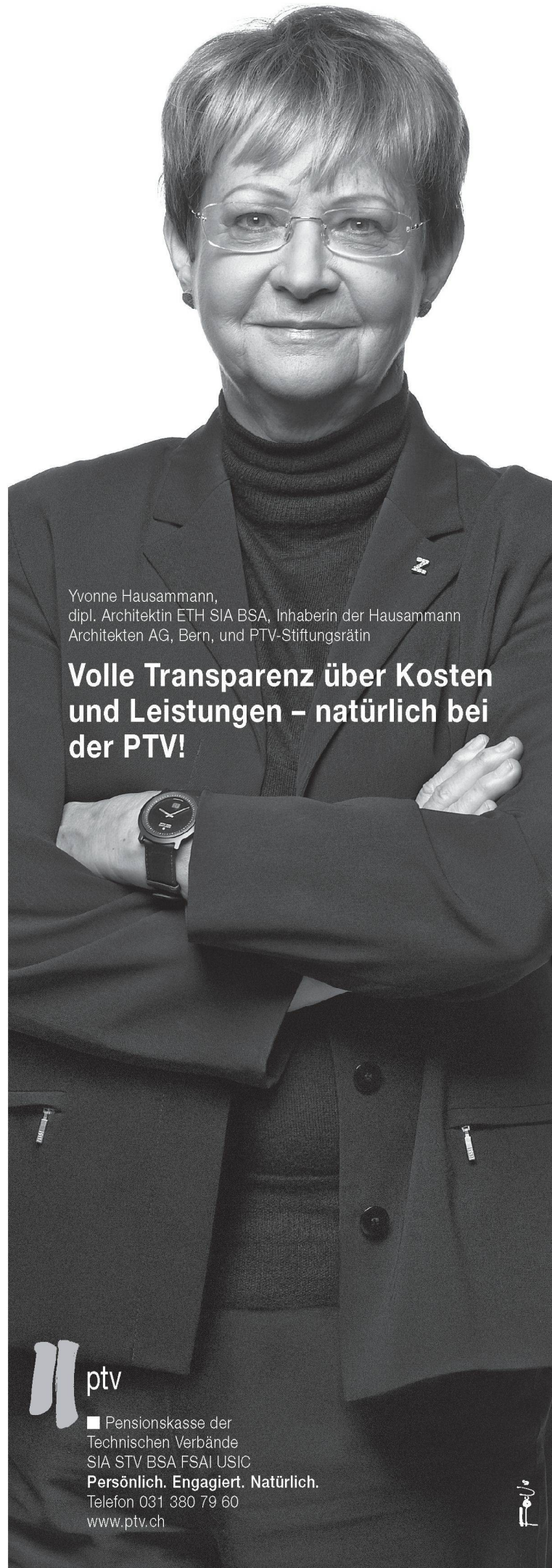


AEPLI

Stahlbau

Industriestrasse 15
9201 Gossau
Tel. 071 388 82 82
Fax 071 388 82 92
stahlbau@aepli.ch
www.aepli.ch

Preis und Leistung stehen bei uns täglich im Mittelpunkt. Geringere Kosten bedeuten nicht automatisch weniger Qualität oder mangelnde Flexibilität. Fragen Sie uns an.



Yvonne Hausammann,
dipl. Architektin ETH SIA BSA, Inhaberin der Hausammann
Architekten AG, Bern, und PTV-Stiftungsrätin

**Volle Transparenz über Kosten
und Leistungen – natürlich bei
der PTV!**



■ Pensionskasse der
Technischen Verbände
SIA STV BSA FSAI USIC
Persönlich. Engagiert. Natürlich.
Telefon 031 380 79 60
www.ptv.ch

