

Objektyp: **Advertising**

Zeitschrift: **Tec21**

Band (Jahr): **135 (2009)**

Heft 25: **Naturnaher Waldbau**

PDF erstellt am: **11.09.2024**

Nutzungsbedingungen

Die ETH-Bibliothek ist Anbieterin der digitalisierten Zeitschriften. Sie besitzt keine Urheberrechte an den Inhalten der Zeitschriften. Die Rechte liegen in der Regel bei den Herausgebern.

Die auf der Plattform e-periodica veröffentlichten Dokumente stehen für nicht-kommerzielle Zwecke in Lehre und Forschung sowie für die private Nutzung frei zur Verfügung. Einzelne Dateien oder Ausdrucke aus diesem Angebot können zusammen mit diesen Nutzungsbedingungen und den korrekten Herkunftsbezeichnungen weitergegeben werden.

Das Veröffentlichen von Bildern in Print- und Online-Publikationen ist nur mit vorheriger Genehmigung der Rechteinhaber erlaubt. Die systematische Speicherung von Teilen des elektronischen Angebots auf anderen Servern bedarf ebenfalls des schriftlichen Einverständnisses der Rechteinhaber.

Haftungsausschluss

Alle Angaben erfolgen ohne Gewähr für Vollständigkeit oder Richtigkeit. Es wird keine Haftung übernommen für Schäden durch die Verwendung von Informationen aus diesem Online-Angebot oder durch das Fehlen von Informationen. Dies gilt auch für Inhalte Dritter, die über dieses Angebot zugänglich sind.



KISSLING+ZBINDEN AG
INGENIEURE PLANER USIC

Kissling + Zbinden AG ist eine innovative, erfolgreiche und im Markt bestens verankerte Ingenieur-Unternehmung mit Standorten in Spiez, Thun, Bern und Biel. Unser Schwergewicht liegt in der Projektierung und Realisierung von Ingenieurbauten (Strassenbau; Bahnbau; Wasserbau; Ver-/Entsorgung; Tragkonstruktionen im Hoch- und Tiefbau; Grundbau; Tunnelbau; Generalplanungen).

Zur Verstärkung unseres Teams suchen wir eine/n

Bauingenieur/Bauingenieurin ETH/FH

Sie sind verantwortlich für die Projektleitung und Projektierung von interessanten Ingenieuraufträgen in den Fachbereichen Wasserbau, Strassenbau, Bahnbau und Ver-/Entsorgung. Ihre Aufgabe umfasst die Bearbeitung der anspruchsvollen Projekte über sämtliche Phasen, von der Auftragserteilung bis zur Realisierung.

Als Bauingenieur/Bauingenieurin verfügen Sie über Fachkenntnisse in einem oder mehreren der oben aufgeführten Fachbereiche. Sie sind innovativ, selbstständig, teamfähig und besitzen gute EDV-Kenntnisse. Zuverlässigkeit, Flexibilität und Engagement runden Ihr Profil ab.

Zur Verstärkung unseres Teams suchen wir weiter eine/n

Bauzeichner/Bauzeichnerin

In enger Zusammenarbeit mit den Projektleitern bearbeiten Sie selbstständig Entwurfsaufgaben, Projekt- und Ausführungspläne in den Fachbereichen Wasserbau, Strassenbau, Bahnbau und Ver-/Entsorgung. Falls erwünscht gehören auch Vermessungs- und Devisierungsarbeiten zum Aufgabenbereich.

Sie haben eine abgeschlossene Bauzeichnerausbildung im Bereich Tiefbau. Sie verfügen über sehr gute CAD-Kenntnisse, vorzugsweise Allplan. Wenn Sie zuverlässig, innovativ, selbstständig und teamfähig sind, würden wir Sie gerne näher kennenlernen.

Wir bieten ein dynamisches und attraktives Arbeitsumfeld, moderne Arbeitsbedingungen in einem kollegialen Team mit guten Weiterbildungsmöglichkeiten. Arbeitsort nach Absprache.

Fühlen Sie sich von diesen abwechslungsreichen und interessanten Aufgaben angesprochen?

Wir freuen uns auf Ihre Bewerbung per E-Mail oder Post an:

Kissling + Zbinden AG Ingenieure Planer USIC

Oberlandstrasse 15
Postfach 503
3700 Spiez

Weitere Auskünfte erteilt Ihnen gerne:
Herr Martin Andres
Geschäftsleiter Kissling + Zbinden AG
Tel. 033 650 71 73
www.kzag.ch
martin.andres@kzag.ch

Die Burckhardt+Partner AG ist ein führendes Architektur- und Generalplanungs-Unternehmen.

Für die Mitarbeit bei der Umsetzung grösserer Projekte suchen wir per sofort oder nach Vereinbarung eine engagierte und qualifizierte Persönlichkeit als

Dipl. Architekt ETH oder FH (w/m)

Sie haben eine fundierte Fachausbildung als Architekt/in abgeschlossen und haben einige Jahre Berufserfahrung.

Wir setzen voraus, dass Sie mit AutoCad 2008 sowie den MS-Office Programmen vertraut sind.

Hohe Qualitätsansprüche, Belastbarkeit und gute Kommunikationsfähigkeiten gehören ebenfalls zu Ihren Stärken.

Es erwartet Sie eine spannende und abwechslungsreiche Tätigkeit.

Eintritt per sofort oder nach Vereinbarung. www.burckhardtpartner.ch

Richten Sie bitte Ihre schriftliche
Bewerbung mit Foto an
Frau Denise Linder.

Burckhardt+Partner AG
Architekten Generalplaner
Basel Bern Genf Lausanne Zürich

Wir freuen uns auf Ihre Kontaktaufnahme.

Laupenstrasse 18A
CH 3001 Bern
Telefon +41 31 335 21 11
Fax +41 31 335 21 99

burckhardtpartner • bern



**KANTON
OBWALDEN**

Anspruchsvolle Baugesuche

Das Departementssekretariat des Bau- und Raumentwicklungsdepartements sucht für die verfahrensmässige und inhaltliche Koordination der Beurteilung von Baugesuchen auf Stufe Kanton für ein Pensum von 60 Prozent eine/n

Raumplaner/in, Architekt/in, Bauverwalter/in.

Zu Ihrem vielfältigen Aufgabengebiet gehört auch die Mitarbeit in Projekten und die Beratung von Gemeinden und Privaten.

Wir stellen uns vor, dass Sie mit Projektplanungen sowie den gängigen Planungshilfsmitteln vertraut sind, strukturiert, genau und effizient arbeiten, über Verhandlungsgeschick verfügen, sich mündlich und schriftlich gewandt ausdrücken, sich durchsetzen können und wollen und soziale Kompetenz besitzen.

Nähere Informationen zu dieser Stelle finden Sie unter www.obwalden.ch, Stellenbörse.

Projektleiter Landschaftsentwicklung / Landschaftsarchitekt

Die nateco in Gelterkinden BL ist ein anerkanntes Beratungsbüro für Umweltfragen, Landschaftsentwicklung und Grünflächenmanagement (siehe www.nateco.ch). Der Inhaber hat uns beauftragt mit der Suche und Auslese eines

Projektleiters im Bereich Planung und Projektierung von Grünräumen und in der Umwelt-Baubegleitung.

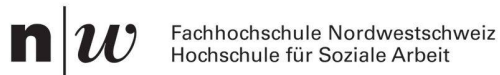
Ihre Aufgaben

- Sie **beraten** Behörden und grössere Unternehmen bei Um- und Neubauten
- Sie **begleiten** die Projekte von der Planung bis zur Realisierung
- Nach ein paar Monaten Einarbeitung **akquirieren** Sie selbständig Projekte für Ihren Fachbereich, erarbeiten Lösungen und realisieren diese mit Ihrem kleinen Team

Ihr Profil

- Grundausbildung in **Landschaftsarchitektur** oder **Umweltwissenschaften**
- Mehrjährige Erfahrung in der Planung und Projektierung von Grünräumen
- Erfahrung als Projektleiter und gute Kenntnisse von Bauabläufen
- Gute Kenntnisse in Office, CAD, GIS und Bauadministration
- Sie sind dienstleistungsorientiert, interessieren sich für Natur und Umwelt, mögen Kundenkontakt und engagieren sich gerne für diese vielseitige Aufgabe.

Es erwartet Sie eine abwechslungsreiche Stelle mit ausgezeichneten Entwicklungsmöglichkeiten. Interessiert? Bitte informieren Sie sich über bisherige Projekte bei www.nateco.ch und bewerben Sie sich bei Frau Regina Dubach, Arban Personal AG, Eichholzstrasse 4, 3084 Wabern. Telefon 031 960 47 47.



Fachhochschule Nordwestschweiz
Hochschule für Soziale Arbeit

Die Fachhochschule Nordwestschweiz FHNW umfasst neun Hochschulen. An der Hochschule für Soziale Arbeit, Institut Sozialplanung und Stadtentwicklung, ist per 01.09.2009 oder nach Vereinbarung folgende Stelle mit Arbeitsort Basel zu besetzen:

Wissensch. Assistent/in (60 - 80%)

Stadt- und Quartierentwicklung

Ihre Aufgaben: Mitarbeit an Projekten zur nachhaltigen Stadt- und Quartierentwicklung; Bearbeitung von Fragen des zukünftigen Wohnens und der Siedlungsentwicklung generell auf sozialwissenschaftlicher Basis; Unterstützung der Theoriebildung in der Sozialen Arbeit; Beteiligung an entsprechenden Studien in allen Phasen des Forschungsprozesses (Forschungs- und Fragebogendesign, Datenerhebung und -auswertung, Berichtswesen); Lehrtätigkeit nach Bedarf

Ihr Profil: Hochschulabschluss in Sozialer Arbeit (FH/Universität) mit Schwerpunkt Stadt- und Quartierentwicklung oder vergleichbarer Abschluss, z. B. Architektur, Raumplanung, mit Wissen in stadt- und quartierbezogenen Handlungsfeldern der Sozialen Arbeit; Erfahrung in quantitativen Methoden empirischer Sozialforschung; idealerweise erste Berufserfahrung im Bereich Stadtentwicklung (in Forschung oder Praxis); Teamorientierung, selbständige Arbeitsweise sowie Präsentationssicherheit

Ihre Bewerbung senden Sie bitte bis zum 10.07.2009 an Eliane Studer, Personalverantwortliche, Hochschule für Soziale Arbeit FHNW, Thiersteinerallee 57, 4053 Basel, E-Mail: eliane.studer@fhnw.ch. Nähere Auskünfte erteilt Ihnen gerne Prof. Dr. Matthias Drilling, Dozent für Stadtentwicklung, Tel. 061 337 27 12, E-Mail: matthias.drilling@fhnw.ch

www.fhnw.ch

Zeige dein Talent



Auf der Suche nach einem neuen Job? Dann machen Sie jetzt den kostenlosen **jobs.talent check**. So gewinnen Sie noch mehr Aufmerksamkeit. Und können Ihre Talente noch besser präsentieren.

Entdecken Sie jetzt, was in Ihnen steckt und fügen Sie die Ergebnisse anschliessend zu Ihrem Bewerbungsdossier hinzu. Denn Ihre Stärken sind ein starkes Argument. Für einen neuen Job. Und für mehr Erfolg am Arbeitsmarkt.

Machen Sie jetzt den **jobs.talent check** auf 



**EDY TOSCANO
ENGINEERING
& CONSULTING**

Wir sind eine erfolgreiche Bauingenieurunternehmung, für welche sich täglich 150 Mitarbeiterinnen und Mitarbeiter mit viel Engagement und hoher Fachkompetenz einsetzen. Unsere Niederlassungen sind dezentral organisiert und bieten ein breites Angebot an Dienstleistungen.

Für unsere Niederlassung in Rivera suchen wir per sofort oder nach Vereinbarung eine/n

Ingenieur/in ETH/FH in der Funktion als Projektleiter/in im Bereich Projektmanagement

Profil: Sie sind eine flexible, kommunikative und unternehmerisch denkende Persönlichkeit mit einem mehrjährigen Leistungsausweis in der Gesamtleitung Bereich Verkehrsinfrastrukturen (Autobahnprojekte, Strassentunnelprojekte). Erfahrung in der Projektkoordination, Oberbauleitung und im Projektcontrolling setzen wir für diese Stelle voraus.

Aufgaben: Bei den vielseitigen und anspruchsvollen Aufgaben mit herausfordernden Projekten werden Sie selbständig und mit hoher Eigenverantwortung aktiv zum gemeinsamen Erfolg unserer Firma beitragen. Ihre Muttersprache ist Italienisch oder Deutsch und Sie besitzen sehr gute Kenntnisse der anderen Sprache.

Wir bieten Ihnen eine abwechslungsreiche und interessante Tätigkeit in einem angenehmen Arbeitsklima, eine moderne Infrastruktur und fortschrittliche Arbeitsbedingungen.

Interessiert? Für weitere Auskünfte steht Ihnen Herr M. Pavone, Niederlassungsleiter Rivera oder Herr A. Galli, Abteilungsleiter Projektmanagement gerne unter 091 935 99 99 zur Verfügung.

EDY TOSCANO SA, Residenza Parco Lunghi, 6802 Rivera
rivera@toscano.ch, www.toscano.ch

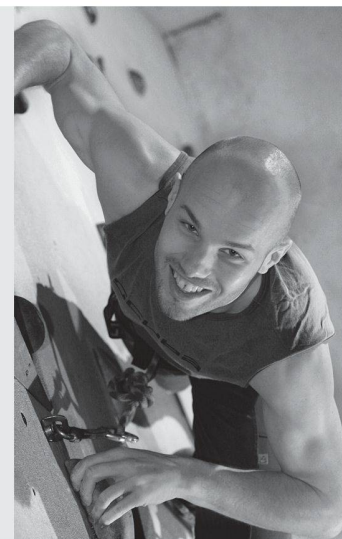
«Veränderung bedeutet Flexibilität und die Bereitschaft, neue Routen zu finden»

Tom Frey, Key Account Manager

BKW[®]

Die BKW Gruppe gehört zu den grössten Energieunternehmen der Schweiz und versorgt über eine Million Menschen zuverlässig mit Strom.

Um diesen Service auch in Zukunft dynamisch weiterzuentwickeln, sind wir auf engagierte Mitarbeitende angewiesen.



Leiter/in Hochbau

Wir bieten Ihnen einiges. Das BKW-interne Ingenieurbüro Engineering Kraftwerke ist im Energieumfeld tätig. Mit einem Team von zehn Fachleuten sind Sie verantwortlich, dass die Dienstleistungen funktionale Architektur, Projekt- und Bauleitung sowie Konstruktion kompetent erbracht werden. Ihre Aufgaben sind:

- Den Bereich Hochbau fachlich leiten
- Die Mitarbeitenden führen
- Projekte akquirieren und initiieren
- Die Qualität von Leistungen, Kosten und Terminen innerhalb des Fachbereiches sicherstellen

Sie haben die Voraussetzungen dazu. Dank Ihrer mehrjährigen Berufserfahrung als Architekt/in FH überzeugen Sie uns mit ausgewiesener Führungskompetenz. Zudem erwarten wir:

- Vernetzte, interdisziplinäre Arbeitsweise
- Ausgeprägte Kundenorientierung
- Projektmanagement-Erfahrung
- Betriebswirtschaftliches Wissen und Kenntnisse in der Gebäudetechnik erwünscht

Jetzt freuen wir uns auf Ihre Bewerbung.

Ihre Bewerbungsunterlagen senden Sie an: bewerbben@bkw-fmb.ch oder an BKW FMB Energie AG, Human Resources Management, Recruiting, Viktoriaplatz 2, 3000 Bern 25.

Für weitere Informationen wenden Sie sich bitte an Anja Klingele, HR Recruiting Consultant (Telefon 031 330 59 60).



www.bkw-fmb.ch

KNELLWOLF

Erfolgsmanagement für Planung • Bau • Immobilien



Berühmte Brückenbau-Kompetenz im heutigen Umfeld erhalten

Der Brückenbauer Robert Maillart hat das Unternehmen im Jahre 1929 gegründet. Unsere Auftraggeberin ist noch heute dem Drang nach Innovation, Schaffenskraft und der Denkweise des berühmten Gründervaters verpflichtet. Dementsprechend liegt die grosse Kernkompetenz des Unternehmens im Bereich Konstruktion und Bauwerkserhaltung Brückenbau. Die leitenden Ingenieure fördern die Firmenkultur mittels flacher Hierarchien und einem direkten Draht zu den Mitarbeitenden. Das hohe fachliche Niveau sorgt regelmässig für attraktive Mandate bei namhaften Kunden. Um das Team weiter zu verstärken, suchen wir einen aufstrebenden

Projektleiter Konstruktion / Bauwerkserhaltung Kunstbauten m/w

Ihre Aufgaben. Als zukünftiger Stelleninhaber leiten Sie Projekte von der Studie bis zum Projektabschluss, inklusive der administrativen und finanziellen Verantwortung. Fundiertes technisches Fachwissen im Bereich Brückenbau / Kunstbauten ist wichtig, ebenso das Bewusstsein für Netzwerkpflge und der damit verbundenen Beziehungspflege bei institutionellen Auftraggebern. Die Gepflogenheiten des Schweizer Marktes und der Branche im Allgemeinen sowie eine gute Ausdrucksweise in Deutsch sind weitere wichtige Kriterien. Vertiefte Kenntnisse im Bereich Statik sind im Unternehmen vorhanden und somit keine Grundvoraussetzung.

Ihr Profil. Sie sind Bauingenieur ETH / FH und haben bereits Erfahrung im Fachgebiet gesammelt. Nun möchten Sie vom Know-how und den Beziehungen von Diggelmann + Partner AG profitieren und Ihr Wissen entsprechend vertiefen. Ihr Ziel ist es, sich zur Kapazität im Bereich Kunstbauten zu entwickeln. Wenn Sie dazu beitragen möchten, den ausgezeichneten Ruf des Unternehmens erfolgreich in die Zukunft zu tragen, sind Sie hier richtig. Wir bieten Ihnen ein kreatives Umfeld, in dem Sie Ihre Fachkenntnisse einbringen und sich verwirklichen können.

Suchen Sie eine neue Herausforderung in einem Unternehmen, das Ihnen viel Freiraum und interessante Entwicklungsmöglichkeiten bietet? Dann sind Sie der/die Richtige! Senden Sie uns Ihre Bewerbungsunterlagen oder rufen Sie Claudia Willi für weitere Auskünfte an. Diskretion ist selbstverständlich.

Knellwolf + Partner AG · Schaffhauserstrasse 272 · 8057 Zürich · T 044 311 41 60 · F 044 311 41 69 · claudia.willi@knellwolf.com · www.knellwolf.com



Die Hochschule für Technik und Wirtschaft HTW Chur ist eine von vier Teilschulen der Fachhochschule Ostschweiz mit Ausbildungen in den Bereichen Bau, Informationswissenschaft, Medien, Technik, Tourismus und Wirtschaft. Zu unserem Auftrag gehören sowohl Lehre als auch angewandte Forschung und regional ausgerichtete Dienstleistungen. Zur Ergänzung unseres Ingenieurteams im Institut für Bau und Gestaltung suchen wir auf den 1. September 2009 oder nach Vereinbarung eine/einen

Dozent/in Bauingenieurwesen (70–100%)

Sie unterrichten im Bachelorstudiengang Bau und Gestaltung, Vertiefung Ingenieurbau (Baugrundlagen und Fachvorlesungen entsprechend Ihrer Spezialisierung). Daneben akquirieren, leiten und bearbeiten Sie anwendungsorientierte Forschungs- und Dienstleistungsprojekte. Ausserdem betreuen Sie Studierende in den Praktika und bei Projekt- und Bachelorarbeiten.

Wir erwarten von Ihnen ein abgeschlossenes Hochschulstudium sowie Praxiserfahrung als Bauingenieur/in. Sie haben Freude am Umgang mit Studierenden und an der Weitergabe Ihres Fachwissens in der Lehre und sind bereit, initiativ und selbständig zu arbeiten. Zudem interessiert Sie die Auseinandersetzung mit den Bedürfnissen der Bauwirtschaft im alpinen Raum und mit dem Bauen im Gebirge generell. Erfahrungen im Projektmanagement, in der Lehre sowie im wissenschaftlichen Arbeiten sind von Vorteil.

Wenn Sie an einer vielfältigen Zusammenarbeit mit Ingenieuren und Architekten in einem kleinen, überschaubaren Team interessiert sind, finden Sie an unserer Schule ein attraktives Arbeitsumfeld. Wir bieten ein entwicklungsfähiges Aufgabengebiet, Möglichkeiten für eigenständige angewandte Forschung, eine aufgabengerechte Entlohnung und gute Sozialleistungen. **Bei Erfüllung der entsprechenden Kriterien ist eine Ernennung zum/zur Professor/in möglich.**

Weitere Auskünfte erhalten Sie von Dr. Hansjürg Büchi, Departementsleiter Tourismus, Bau und Regionalentwicklung
Tel. +41 (0)81 286 39 94

Senden Sie Ihre Bewerbung bis 30. Juni 2009 an:
Hochschule für Technik und Wirtschaft HTW Chur, Personalwesen
Pulvermühlestrasse 57, CH-7004 Chur.

STUDIERN FÜR'S LEBEN

Mitglied der Fachhochschule Ostschweiz FHO → www.htwchur.ch

C'S'D'

Raum und Umwelt
Geologie und Geotechnik
Ingenieurwesen
Abfall und Altlasten
Wasser und Abwasser



www.csd.ch

Wir sind ein Ingenieur- und Beratungsunternehmen mit 300 Mitarbeitenden in 28 Niederlassungen in der Schweiz und Europa. Für unsere Kunden entwickeln wir wirtschaftliche Lösungen, die zur Verbesserung der Lebens- und Umweltqualität führen.

Für die Filiale Zürich suchen wir

Projektleiter/in NACHHALTIGES BAUEN

Ihr Aufgabengebiet:

- Beratung, Projektierung und Baustellen-Controlling im Fachbereich Nachhaltiges Bauen (v.a. Grossprojekte im Hochbau)
- Begleitung von anspruchsvollen Projekten von der Konzeption bis zur Realisierung
- Weiterentwicklung der Dienstleistungen im Bereich Nachhaltiges Bauen und Betreuung bestehender Kundenbeziehungen

Ihr Profil:

- Abgeschlossenes Studium FH, ETH (Architektur, Bauphysik, Materialwissenschaften, Bauingenieurwesen)
- Dynamische und engagierte Persönlichkeit mit Kenntnissen der Planungs- und Bauprozesse im Hochbau
- Weiterbildung im Bereich Nachhaltiges Bauen
- Kenntnisse von Baumaterialien und mindestens 2 Jahre praktische Berufserfahrung im Fachbereich
- Deutsche Muttersprache, Gewandtheit im mündlichen und schriftlichen Ausdruck

Wir bieten Ihnen:

- Einbindung in ein motiviertes, dynamisches Team
- Eine interessante und abwechslungsreiche Tätigkeit in interdisziplinären Projektteams mit Fachaustausch innerhalb der Schweiz, Frankreich und Belgien
- Entwicklungsmöglichkeiten innerhalb Gruppe
- Fortschrittliche Anstellungsbedingungen

Haben Sie Fragen?

Sie erreichen Herrn Christoph Erdin über 044 296 70 05 oder [c.erdin\(at\)csd.ch](mailto:c.erdin(at)csd.ch)

Wir freuen uns auf Ihre Unterlagen per Post:

CSD Ingenieure und Geologen AG
Kernstrasse 37, Postfach, 8026 Zürich

bauart

Für unseren Standort in Bern suchen wir eine_n

Architekt_in mit NDS Raumplanung

für die Mitarbeit in verschiedenen Planungen. Ihre Französischkenntnisse erlauben Ihnen, sich schriftlich und mündlich intern wie extern mitzuteilen.

Weitere Angaben finden Sie auf www.bauart.ch oder erhalten Sie telefonisch: Johannes Luginbühl, 031 385 15 27.

Ihre Unterlagen senden Sie bitte an Bauart Architekten und Planer AG, Johannes Luginbühl, Laupenstrasse 20, 3008 Bern oder an luginbuehl@bauart.ch

sutter ▶
Beraten. Planen. Bauen.

Wir sind ein modern geführtes Bauingenieur- und Raumplanungsbüro mit fünfzig Mitarbeitenden. Für unsere Büros in **Arboldswil, Liestal und Reinach** suchen wir

▶ BauingenieurInnen / BauleiterInnen (Teilpensum möglich nach Absprache)

Ihr zukünftiges Arbeitsgebiet umfasst:

- Selbständige Projekt- und Bauleitung von Tiefbauprojekten
- Einsatz in den Fachgebieten Verkehr/Erschliessung und Siedlungswasserbau

Wir erwarten von Ihnen:

- Ausbildung als BauingenieurIn FH oder TechnikerIn HF
- CAD-Kenntnisse (wünschenswert)
- Sicher im Umgang mit Office-Programmen (Word, Excel)
- Initiative; teamorientiertes und gleichwohl selbständiges Arbeiten
- Sprachlich gewandt, kommunikativ
- Freude an Kundenkontakten
- Führerausweis (Kategorie PW)

Wir bieten Ihnen:

- Interdisziplinäre, interessante Tätigkeit in einem ambitionierten, innovativen Team
- Ausbaufähige Stelle
- Möglichkeit zur Weiterbildung

Sind Sie unser/e zukünftige/r Mitarbeiter/in? Dann senden Sie bitte Ihre vollständige Bewerbung mit Foto an:

Sutter Ingenieur- und Planungsbüro AG
Hooland 10, CH-4424 Arboldswil
z. Hd. Frau S. Huber, Telefon +41 (0)61 935 10 26

WWW.SUTTER-AG.CH

Der SIA denkt und handelt interdisziplinär.

sia

schweizerischer ingenieur- und architektenverein
société suisse des ingénieurs et des architectes
società svizzera degli ingegneri e degli architetti
swiss society of engineers and architects

www.sia.ch

PLANUNG. VERMESSUNG. GEOINFORMATION.

GEØZUG INGENIEURE

Wir sind ein mittleres Ingenieur- und Planungsunternehmen in den Bereichen Infrastruktur, Tiefbau und Umweltplanung im Raum Zentralschweiz.

Zur Ergänzung unseres Teams suchen wir eine(n) qualifizierte(n)

Bauingenieurin / Bauingenieur ETH / FH – Tiefbau

Ihre Aufgaben: Sie leiten und bearbeiten anspruchsvolle Projekte in den Bereichen Verkehrsplanung, Projektierung und Bauleitung von Verkehrsanlagen, Infrastrukturprojekte wie Kanalisationen und Wasserversorgung, Entwässerungsplanung und Umweltplanung nach fachlichen und betriebswirtschaftlichen Grundsätzen.

Ihr Profil: Sie sind eine zielorientierte Persönlichkeit und denken unternehmerisch. Sie verfügen über Erfahrungen in der Projektleitung und bringen Verhandlungsgeschick und hohe Sozialkompetenz mit.

Unser Angebot: Sie finden bei uns eine vielseitige und herausfordernde Tätigkeit in einem interessanten, weitverzweigten Umfeld und in einer wirtschaftlich starken Region. Es erwartet Sie ein offenes und professionelles Team. Wir bieten Ihnen attraktive Anstellungsbedingungen, persönliche Freiheit und aussergewöhnliche Entwicklungsmöglichkeiten. Zudem leisten wir eine fundierte Einarbeitung und Unterstützung in der Weiterbildung.

Haben wir Ihr Interesse geweckt? Wir freuen uns auf Ihre aussagekräftige Bewerbung an nachstehende Adresse. Diskretion ist für uns selbstverständlich.

Peter Vescoli, peter.vescoli@geozug.ch, 041 768 98 98

Geozug Ingenieure AG, Rigistrasse 37, 6340 Baar
www.geozug.ch

Stadt Grenchen

Die Wohn- und Technologiestadt Grenchen wandelt sich nachhaltig. Die Abteilung Tiefbau der Baudirektion nimmt in der Stadtentwicklung eine Schlüsselstellung ein.

Wir suchen nach Vereinbarung einen/eine

Bauingenieur/in FH 100% Stellvertreter/in des Abteilungsleiters

Als Stellvertreter des Leiters der Abteilung Tiefbau sind Sie mitverantwortlich für den Ausbau und Unterhalt der städtischen Infrastruktur. Sie leiten verschiedene städtische Tiefbauprojekte, erarbeiten Konzepte, erstellen Budget- und Projektvorlagen, führen die Kostenkontrolle, entwickeln Projekte für den städtischen Tiefbau und für Verkehrsmassnahmen in Zusammenarbeit mit den kommunalen und kantonalen Fachstellen. Sie unterstützen zusätzlich die Stadtplanung und beteiligen sich aktiv an übergeordneten Stadtentwicklungskonzepten.

Mit Ihrer Berufserfahrung, Ihren guten CAD- und EDV-Kenntnissen, Ihrem gewandten sprachlichen Ausdrucksvermögen und Ihrer exakten Arbeitsweise leisten Sie in einem kreativen Team wesentliche Beiträge zur schrittweisen Stadtaufwertung. Bei Eignung und Neigung haben Sie die Chance, in wenigen Jahren die Leitung der Abteilung Tiefbau zu übernehmen.

Auskunft erteilt Stadtbaumeister Claude Barbey (032 654 67 67).

Sind Sie interessiert? Dann senden Sie Ihre kompletten Bewerbungsunterlagen an das

**Personalamt
Bahnhofstrasse 23
2540 Grenchen
personalamt@grenchen.ch**

Alle offenen Stellen unter www.grenchen.ch



WWW.TEC21.CH

Wettbewerbe aktuell | Wettbewerbe suchen | Wettbewerbe melden

Kantonsspital Aarau



Das Kantonsspital Aarau ist das Zentrumsspital des Kantons. Rund 2'800 Mitarbeitende aus mehr als 50 Nationen engagieren sich mit Kopf, Hand und Herz für jährlich 23'000 stationäre Patientinnen und Patienten und führen über 322'000 ambulante Konsultationen durch.

Für unsere Abteilung Bau und Technik suchen wir eine/n

Techniker/in HF Bauplanung Hochbau

Gestalten Sie mit uns die Infrastruktur für die Medizin von morgen

Ihre Aufgaben

Sie leiten und entwickeln in Zusammenarbeit mit dem Architekten Bauprojekte in diversen Spitalliegenschaften. Dabei gelingt es Ihnen, komplexe Betriebsabläufe in überzeugenden funktionalen Räumen und Ausstattungen abzubilden. Die Koordination von Haustechnik, Elektrotechnik und Medizintechnik ist für Sie eine attraktive Zusatzherausforderung.

Ihr Profil

Sie haben eine Lehre als Hochbauzeichner/in abgeschlossen und einen Abschluss als Techniker/in HF vorzuweisen. Sie sind technisch und konstruktiv versiert und möchten Ihre Fähigkeiten in einem anregenden Umfeld weiterentwickeln. Idealerweise sind Sie in einigen Jahren Berufserfahrung bereits an anspruchsvollen Projekten gewachsen und möchten nun selbstständig agieren. Sie denken und arbeiten strukturiert, gewissenhaft und zielorientiert. Die Aufgabe fordert von Ihnen ein hohes Mass an Kommunikationsfähigkeit und Einsatzbereitschaft.

Ihre Zukunft

Wir bieten Ihnen ein interessantes und verantwortungsvolles Aufgabengebiet in einem dynamischen Umfeld und angenehmen Team. Als moderne Arbeitgeberin bieten wir Ihnen viele Vorteile, unter anderem Restaurants, schöne Parkanlage, umfangreiches Fortbildungsprogramm und zentrale Lage (7 Min. vom Bahnhof Aarau).

Ihr Ansprechpartner

Für weitere Fragen steht Ihnen Herr G. Moser, Spitalarchitekt, Leiter Gebäude- und Arealunterhalt, Tel 062 838 41 21, gerne zur Verfügung. Ihre schriftliche Bewerbung senden Sie bitte an die Kantonsspital Aarau AG, Frau M. Buck, Bereichspersonalleiterin, Personaldienst, Tellstrasse, 5001 Aarau

www.ksa.ch



THEO STIERLI + PARTNER AG
Raumentwicklung und Umweltplanung
Theaterstrasse 15, 6003 Luzern

Mitglied der suisse plan Gruppe

Die Theo Stierli + Partner AG ist ein Orts-, Regional- und Raumplanungsbüro mit Filialen in Zürich, Luzern und Aarau. Zur Verstärkung unseres Teams suchen wir als Mitglied der Standortleitung in Luzern oder Zürich eine/n

Raumplaner/in

und/oder eine/n **Landschaftsplaner/in.**

Sie verfügen über eine Ausbildung im Bereich Raumplanung und/oder Landschaftsplanung mit einer entsprechenden mehrjährigen Berufserfahrung.

Neben der Mitarbeit in der Standortleitung betreuen Sie selbstständig Gemeinden, Regionen und private Kunden in raumplanerischen Fragen. Zudem übernehmen Sie die Federführung bei der Erarbeitung verschiedenster ortsplanerischer Aufgaben von einfachen Sondernutzungsplänen bis Ortsplanungsrevisionen.

Wir bieten Ihnen interessante und abwechslungsreiche Projekte in einem breiten Spektrum der Raumplanung, eine zeitgemässe Infrastruktur und ein gutes Arbeitsklima in einem motivierten Team mit Spezialisten aus verschiedenen Fachbereichen.

Wir freuen uns auf Ihre Kontaktaufnahme und Ihre Bewerbung. Für Fragen steht Ihnen Herr Balz Bodenmann (079 515 52 38 oder balz.bodenmann@tspartner.ch) gerne zur Verfügung.

ENTWICKLUNG UMWELT RAUM

DIVERSES

Für GU/Architekten:

Zweiterteam dipl. HF/TS, dipl. Bauleiter, unterstützt Sie effizient und kompetent von der **Planung, Devisierung** bis zur **Bauleitung**. Grossraum ZH, Tel. 044 390 17 85.

LeutwylerPartnerArchitekten

Wir suchen für unser Büro in Zug eine/n jüngere/n **FH-Architekt/in** mit Entwurfs- und Konstruktionsflair.

Wir sind ein mittelgrosses Architekturbüro mit vielfältigen, architektonisch interessanten Bauaufgaben (Wohnen, Verkehrsinfrastruktur, Sanierungen, Projektentwicklungen). Wir bieten Ihnen die Chance, sich und Ihr erlerntes Fachwissen selbstständig oder im Team einzubringen.

Wenn Sie an hochwertigen architektonischen Lösungen interessiert sind und ein gutes konzeptionelles Denken mitbringen, so freuen wir uns auf Ihre schriftliche Bewerbung. Leutwyler Partner Architekten, Baarerstrasse 77, 6300 Zug, www.leutwylerarchitekten.ch

Gesucht u.a. für die Mitarbeit am Projekt Neubau ETH LEE Zürich

Architekt/in ETH/FH

Erfahrung in der Ausführungsplanung und gute ArchiCAD-Kenntnisse vorausgesetzt, Stellenantritt ab sofort oder nach Vereinbarung, Bewerbung bitte mit Arbeitsproben

Fawad Kazi Architekt GmbH

z.Hd. Fawad Kazi, Langstrasse 14, CH-8004 Zürich, info@kazi.ch

STELLENGESUCH

Als vielseitiger Bauingenieur FH mit Lehrdiplom (Sek.II/Berufsfachschule) suche ich

eine neue Herausforderung im Bereich konstruktiver Hochbau oder Brückenbau.

Mein Wunsch ist eine 80%-Stelle im Raume Zürich/Winterthur. 20% meiner Arbeitszeit benötige ich über die Werktage zur Führung einer mittelgrossen Wohnbaugenossenschaft.

Ich bin flexibel und kann mich auch für interdisziplinäre Aufgaben begeistern.

Angebote bitte an Chiffre K98856B KünzlerBachmann Medien AG, Postfach 1162, 9001 St. Gallen

studer + strauss bauphysik

Wir sind ein gut eingeführtes und unabhängiges Bauphysik- und Akustikbüro mit Sitz in St. Gallen.

Zur Ergänzung unseres Teams suchen wir einen

Sachbearbeiter Bauphysik

(m/w, 80–100%)

Wir stellen uns einen Hochbautechniker TS oder Architekt FH bzw. Bauingenieur FH vor.

Zu Ihren Hauptaufgaben gehören die Bearbeitung von Energie-Nachweisen und Fördergesuchen sowie das Erstellen von bauphysikalischen Konzepten in den Bereichen Wärmeschutz, Schallschutz und Raumakustik.

Sie verfügen über eine abgeschlossene Ausbildung und haben Interesse an bauphysikalischen Fragen und mindestens 3 Jahre Berufserfahrung in der Schweiz. Eine selbstständige Arbeitsweise, Leistungsbereitschaft und Zuverlässigkeit sind für uns wichtig. Falls Sie bauphysikalische Erfahrung mitbringen, ist das ein Vorteil.

Selbstverständlich werden Sie von uns gründlich eingearbeitet.

Wir bieten Ihnen eine vielseitige und abwechslungsreiche Tätigkeit in anspruchsvollen Projekten, moderne Infrastruktur, eine angenehme Betriebskultur und gute Sozialleistungen. Aus- und Weiterbildung sind für uns selbstverständlich.

Hr. Beat Studer, Tel. 071/223 33 38, gibt Ihnen gerne weitere Auskünfte.

Senden Sie Ihre Bewerbung bitte an:

Studer + Strauss AG

Bauphysik + Akustik
Schokoladenweg 6
9011 St. Gallen, Tel. 071/223 33 38



EDY TOSCANO ENGINEERING & CONSULTING

Wir sind eine erfolgreiche Bauingenieurunternehmung, für welche sich täglich 150 Mitarbeiterinnen und Mitarbeiter mit viel Engagement und hoher Fachkompetenz einsetzen. Unsere Niederlassungen sind dezentral organisiert und bieten ein breites Angebot an Dienstleistungen.

Für unsere Niederlassung in **Rivera** suchen wir per sofort oder nach Vereinbarung eine/n

Ingenieur/in ETH/FH in der Funktion als Projektleiter/in im Bereich Strassenbau/Tiefbau

Profil: Sie sind eine flexible, kommunikative und unternehmerisch denkende Persönlichkeit und verfügen über fundiertes Fachwissen, insbesondere im Strassenbau. Idealerweise können Sie bereits einige Jahre Berufserfahrung vorweisen - vielleicht sogar als Projektleiter.

Aufgaben: Bei den vielseitigen und anspruchsvollen Aufgaben mit herausfordernden Projekten werden Sie von einem kompetenten und motivierten Team unterstützt. Ihre Muttersprache ist Italienisch oder Deutsch und Sie besitzen sehr gute Kenntnisse der anderen Sprache.

Wir bieten Ihnen eine abwechslungsreiche und interessante Tätigkeit in einem angenehmen Arbeitsklima, eine moderne Infrastruktur und fortschrittliche Arbeitsbedingungen.

Interessiert? Für weitere Auskünfte steht Ihnen Herr M. Pavone, Niederlassungsleiter Rivera gerne unter 091 935 99 99 zur Verfügung.

EDY TOSCANO SA, Residenza Parco Lunghi, 6802 Rivera
rivera@toscano.ch, www.toscano.ch

sia

Im Bild

Der SIA bietet Ihnen kompetente branchenspezifische Informationen und Publikationen zu Fragen von Personal, Finanzen, Unternehmensführung, Marketing und Recht. **Eine Firmenmitgliedschaft beim SIA macht sich schnell bezahlt.**

www.siaservice.ch



www.gr.ch/stellen

GRAUBÜNDEN

Bauleiter/-in Tunnelbau

Tiefbauamt Graubünden
Personaldienst
Grabenstrasse 30
7000 Chur

Ihr Aufgabengebiet: Als Bauleiter/-in in der Abteilung Strassenbau sind Sie für Baustellen des Hauptstrassenausbaus mit Schwergewicht Tunnelbau zuständig. Zu Ihrem Aufgabengebiet gehören Devisierung, Bauüberwachung und -koordination, Ausmass, Abrechnung sowie Kostenkontrolle.

Ihr Profil: Diese verantwortungsvolle Tätigkeit setzt neben technischem Fachwissen im Strassen- und Tunnelbau vor allem unternehmerisches Denken voraus. Dementsprechend verfügen Sie über einen Lehrabschluss mit nachfolgendem abgeschlossenem Ingenieurstudium FH oder einer Weiterbildung als Bauführer/Bauleiter mit Erfahrung im Bereich Ausführung von Tunnel- und Strassenprojekten. Durchsetzungsvermögen, Initiative sowie Gewandtheit im schriftlichen und mündlichen Ausdruck befähigen Sie speziell für diese Stelle.

Arbeitsumfang: 100%

Arbeitsbeginn: 1. Oktober 2009 oder nach Vereinbarung

Arbeitsort: Chur

Anmeldefrist: 3. Juli 2009

Kontaktperson: Roger Stäubli, Telefon 081 257 38 42, roger.staebli@tba.gr.ch oder Mario Caviezel, Telefon 081 257 37 84, mario.caviezel@tba.gr.ch

Wir freuen uns auf Ihre vollständigen Bewerbungsunterlagen.



Stadt Zürich
Tiefbauamt

Eine Stelle bei der Stadt? Eine Herausforderung für Sie?

Das Tiefbauamt ist ein Unternehmen des Tiefbau- und Entsorgungsdepartements der Stadt Zürich mit gut 300 Mitarbeitenden. Wir gestalten, projektieren, bauen und unterhalten wichtige Teile der städtischen Infrastruktur und des öffentlichen Raumes. In unserem Fachbereich Gebietsmanagement suchen wir per sofort oder nach Vereinbarung den oder die engagierte/n

Projektleiter/in Strassenraum

In dieser Funktion übernehmen Sie die strategische Planung und erarbeiten Vorstudien für Strassenraumgestaltungen in der Stadt Zürich. Sie vertreten das Tiefbauamt in Arbeits- und Quartiergruppen und führen öffentliche Informationsveranstaltungen durch. Die Arbeit findet im Team mit anderen Projektleitenden statt.

Sie sind eine flexible, kommunikative und belastbare Persönlichkeit mit einem Flair für gute Gestaltung und verfügen über einen Diplomabschluss Fachrichtung Verkehr-, Kultur- oder Bauingenieurwesen. Mehrjährige Berufserfahrung ist erforderlich, vor allem im Projektmanagement und idealerweise in der Planung von öffentlichen Strassenräumen.

Wir bieten Ihnen eine selbständige und sehr interessante Tätigkeit, gute Sozialleistungen und attraktive Weiterbildungsmöglichkeiten. Der Arbeitsort ist in nächster Nähe zum Hauptbahnhof.

Senden Sie Ihre vollständigen Bewerbungsunterlagen an Josef Fischer, Leiter Human Resources, Tiefbauamt der Stadt Zürich, Werdmühleplatz 3, 8021 Zürich. Für weitere Auskünfte steht Ihnen auch Beat Jörger, Fachbereichsleiter Gebietsmanagement (044/412 42 22), gerne zur Verfügung. www.stadt-zuerich.ch/tiefbauamt

Eine Dienstabteilung des Tiefbau- und Entsorgungsdepartements

Wir suchen für die Realisierung eines komplexen privaten Wohngebäudes per sofort oder nach Vereinbarung:

Architekt/-in FH

Ihre Aufgaben: Projekt- und Ausführungsplanung, Koordination von Fachspezialisten, Erstellen von Ausschreibungen, Mithilfe bei Realisierung
Wir erwarten: einige Jahre Berufserfahrung, selbstständiges Arbeiten in einem kleinen Team, flexibel, belastbar und sozial kompetent, sehr gute EDV/CAD-Kenntnisse (ArchiCAD), Bauadministration (Bauplus).

Senden Sie bitte Ihre schriftliche Bewerbung an:
Architekturbüro Rieder
Dorfplatz 3, 3110 Münsingen
Tel. 031/721 59 11
www.arch-rieder.ch

Wir sind ein engagiertes, innovatives Architekturbüro für private und öffentliche Bauaufgaben. Dazu suchen wir für Projekt und Ausführungsplanung eine/n

ARCHITEKT/IN

Sie haben

- eine Ausbildung mit FH- oder ETH-Abschluss
- mindestens 2 bis 5 Jahre Berufserfahrung
- CAD-Erfahrung
- eine selbständige Arbeitsweise
- Sicherheit in Konstruktions- und Detailplanung
- Teamfähigkeit, Zuverlässigkeit

Wir bieten

- interessante, herausfordernde und abwechslungsreiche Bauprojekte
- ein kollegiales und erfolgreiches Team mit 18 Mitarbeitern
- optimale, zeitgemässe Arbeitsmittel
- zentraler Arbeitsplatz im dynamischen Winterthur
- fortschrittliche Anstellungsbedingungen

Wir freuen uns auf Ihre schriftliche Bewerbung mit Referenzen und Fotos

OMG+ PARTNER ARCHITEKTEN AG

ST. GALLERSTRASSE 17 8400 WINTERTHUR
ARCHITEKTUR@OMG.CH

LeutwylerPartnerArchitekten

Wir suchen für unser Zürcher Büro (Sihlcity/Bahnhof Giesshübel) eine/n **Architekt/in FH**.

Wir sind ein mittelgrosses Architekturbüro mit vielfältigen, architektonisch interessanten Bauaufgaben (Wohnen, Schulen, Verkehrsinfrastruktur, Sanierungen, Projektentwicklungen) und suchen eine jüngere Person, welche neben konstruktivem Flair auch bauökonomisches Interesse mitbringt.

Wenn Sie an der Entwicklung hochwertiger und nachhaltiger Lösungen mitwirken möchten, so freuen wir uns auf Ihre schriftliche Bewerbung.
Leutwyler Partner Architekten, Staffelstrasse 8, 8045 Zürich,
www.leutwylerarchitekten.ch

**Der SIA
schafft Berufsregeln und verpflichtet zu ethisch korrektem Handeln.**

sia

schweizerischer ingenieur- und architektenverein
société suisse des ingénieurs et des architectes
società svizzera degli ingegneri e degli architetti
swiss society of engineers and architects

www.sia.ch



Kreative Raumgestaltung braucht Freiheit. Gestalterische Freiheit mit System. Ein System mit technisch und formal aufeinander abgestimmten Komponenten. Allein darauf konzentriert sich Alape.

Alape Generalvertretung Schweiz
Sadorex Handels AG Postfach CH-4616 Kappel SO
Ausstellung: Letziweg 9 CH-4663 Aarburg
Tel. +41(0)62.7872030 Fax +41(0)62.7872040
E-Mail sadorex@sadorex.ch www.sadorex.ch

www.alape.com

shaping space **Alape**

ADRESSE DER REDAKTION

TEC21
Staffelstrasse 12, Postfach 1267, 8021 Zürich
Telefon 044 288 90 60, Fax 044 288 90 70
E-Mail tec21@tec21.ch, www.tec21.ch
www.baugedaechtnis.ethz.ch

REDAKTION

Judit Solt (js), Chefredaktorin
Claudia Carle (cc), Umwelt/Energie
Nathalie Cajacob (nc), Redaktionsassistentin
Tina Cieslik (tc), Gastredaktorin
Kalinka Corts (co), Architektur/Ingenieurwesen
Daniela Dietsche (dd), Ingenieurwesen/Verkehr
Alexander Felix (af), Architektur/Wettbewerbe
Rahel Hartmann Schweizer (rhs), Architektur/Städtebau
Kathi Keller (kk), Büroangestellte
Katharina Möslinger (km), Abschlussred./Stv. Chefredaktorin
Aldo Rota (ar), Bautechnik/Werkstoffe
Clementine van Rooden (cvr), Ingenieurwesen
Markus Schmid (ms), Ingenieurwesen
Anna-Lena Walther (Stämpfli Publikationen AG, Zürich), Layout
Ruedi Weidmann (rw), Baugeschichte

REDAKTION SIA-INFORMATIONEN

Generalsekretariat SIA
Selnaustrasse 16, Postfach 1884, 8027 Zürich
Sonja Luethi (sl), Telefon 044 283 15 67, Fax 044 283 15 16
E-Mail sonja.luethi@sia.ch

Normen Telefon 061 467 85 74
Normen Fax 061 467 85 76

HERAUSGEBERIN

Verlags-AG der akademischen technischen Vereine /
SEATU Société des éditions des associations techniques
universitaires
Staffelstrasse 12, 8045 Zürich
Telefon 044 380 21 55, Fax 044 380 21 57
Katharina Schöber, Verlagsleitung
E-Mail k.schober@seatu.ch
Hedi Knöpfel, Assistenz

Erscheint wöchentlich, 42 Ausgaben pro Jahr
ISSN-Nr. 1424-800X
135. Jahrgang, Auflage: 11050 (WEMF-beglaubigt)

Nachdruck von Bild und Text, auch auszugsweise, nur mit schriftlicher Genehmigung der Redaktion und mit genauer Quellenangabe. Für unverlangt eingesandte Beiträge haftet die Redaktion nicht.

ABONNEMENTSPREISE

Jahresabonnement (42 Ausgaben)
Schweiz: Fr. 290.- | Ausland: Fr. 379.- | Euro 237.-
Studierende CH: Fr. 145.- | Studierende Ausland: Fr. 234.- | Euro 147.-
Halbjahresabonnement (21 Ausgaben)
Schweiz: Fr. 150.- | Ausland: Fr. 195.- | Euro 122.-
Studierende CH: Fr. 75.- | Studierende Ausland: Fr. 120.- | Euro 75.-
Schnupperabonnement (8 Ausgaben)
Schweiz: Fr. 25.- | Ausland: Fr. 37.- | Euro 25.-

Ermässigte Abonnements für Mitglieder des BSA, der Usic und der ETH Alumni sowie der SIA-Fachvereine
Weitere auf Anfrage, Telefon 031 300 62 53

ABONNEMENTS

SIA-Mitglieder
SIA, Zürich
Telefon 044 283 15 15, Fax 044 283 15 16
E-Mail mutationen@sia.ch
Nicht-SIA-Mitglieder
Stämpfli Publikationen AG, Bern
Telefon 031 300 62 53, Fax 031 300 63 90
E-Mail abonnemente@staempfli.com

EINZELBESTELLUNGEN

Stämpfli Publikationen AG, Bern, Telefon 031 300 62 53
abonnemente@staempfli.ch, Fr. 12.- | Euro 8.- (ohne Porto)

E-ABO

Die Konditionen für den Bezug des E-Abos entnehmen Sie bitte
www.tec21.ch/abo

INSERATE

KunzlerBachmann Medien AG, Postfach, 9001 St. Gallen
Telefon 071 226 92 92, Fax 071 226 92 93
E-Mail info@kbmedien.ch, www.kbmedien.ch

DRUCK

Stämpfli Publikationen AG, Bern

BEIRAT

Hans-Georg Bächtold, Zürich, Raumplanung
Heinrich Figli, Chur, Bauingenieurwesen
Markus Friedli, Frauenfeld, Architektur
Kurt Hildebrand, Horw, Gebäudetechnik
Roland Hurlimann, Zürich, Baurecht
Daniel Meyer, Zürich, Bauingenieurwesen
Ákos Moravánszky, Zürich, Architekturtheorie
Ulrich Pfammatter, Bettwil, Technikgeschichte
Peter Richner, Dintikon, Energie
Franz Romero, Zürich, Architektur

TRÄGERVEREINE

Schweizerischer Ingenieur- und Architektenverein, SIA
www.sia.ch

TEC21 ist das offizielle Publikationsorgan des SIA.
Die Fachbeiträge sind Publikationen und Positionen der Autoren
und der Redaktion. Die Mitteilungen des SIA befinden sich jeweils
in der Rubrik «SIA».

**Schweizerische Vereinigung
Beratender Ingenieur-Unternehmungen, usic**
www.usic-engineers.ch

**ETH-Alumni, Netzwerk der Absolventinnen
und Absolventen der ETH Zürich**
www.alumni.ethz.ch

Bund Schweizer Architekten, BSA
www.architekten-bsa.ch

Association des diplômés de l'EPFL
http://a3.epfl.ch