

Objektyp: **Advertising**

Zeitschrift: **Tec21**

Band (Jahr): **135 (2009)**

Heft 5: **Hors catégorie**

PDF erstellt am: **11.07.2024**

Nutzungsbedingungen

Die ETH-Bibliothek ist Anbieterin der digitalisierten Zeitschriften. Sie besitzt keine Urheberrechte an den Inhalten der Zeitschriften. Die Rechte liegen in der Regel bei den Herausgebern.

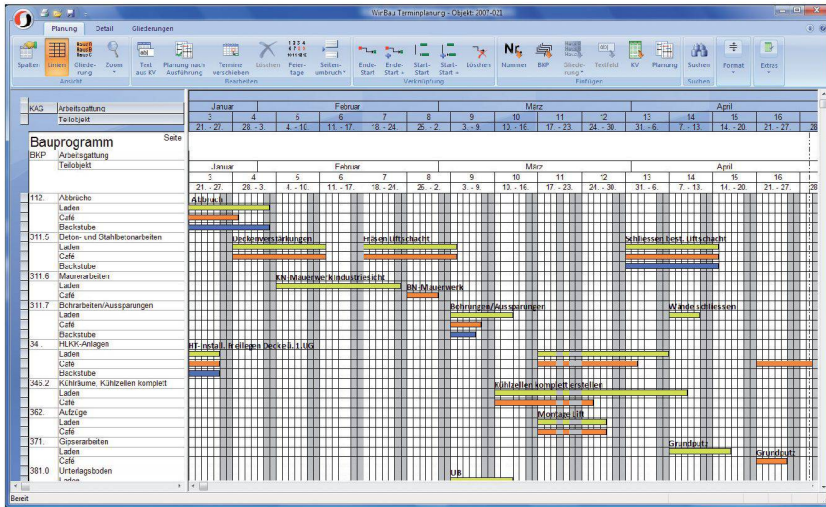
Die auf der Plattform e-periodica veröffentlichten Dokumente stehen für nicht-kommerzielle Zwecke in Lehre und Forschung sowie für die private Nutzung frei zur Verfügung. Einzelne Dateien oder Ausdrucke aus diesem Angebot können zusammen mit diesen Nutzungsbedingungen und den korrekten Herkunftsbezeichnungen weitergegeben werden.

Das Veröffentlichen von Bildern in Print- und Online-Publikationen ist nur mit vorheriger Genehmigung der Rechteinhaber erlaubt. Die systematische Speicherung von Teilen des elektronischen Angebots auf anderen Servern bedarf ebenfalls des schriftlichen Einverständnisses der Rechteinhaber.

Haftungsausschluss

Alle Angaben erfolgen ohne Gewähr für Vollständigkeit oder Richtigkeit. Es wird keine Haftung übernommen für Schäden durch die Verwendung von Informationen aus diesem Online-Angebot oder durch das Fehlen von Informationen. Dies gilt auch für Inhalte Dritter, die über dieses Angebot zugänglich sind.

So **einfach** war die Terminplanung noch nie



WinBau
Freundliche Software

- ▶ Ich will eine Terminplanung nach BKP
- ▶ Ich will schnell Termine setzen
- ▶ Ich will einfach Termine verknüpfen
- ▶ Ich will Planung und Ausführung
- ▶ Ich will eine freundliche Hotline
- ▶ Ich will WinBau kennen lernen

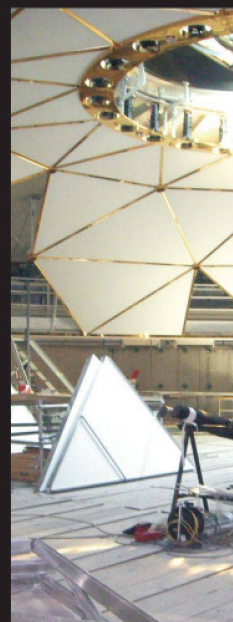
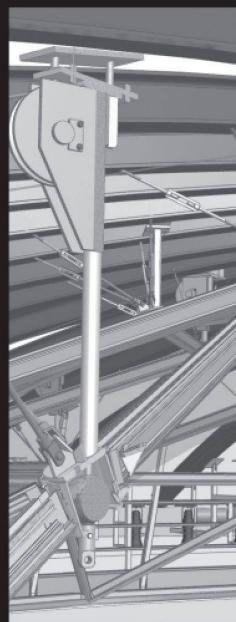
WinBau macht's möglich!

Schneider Software AG Eisenbahnstrasse 62 3645 Thun-Gwatt Tel. 033 334 04 24
 Filiale Hardturmstrasse 169 8005 Zürich Tel. 043 817 43 43

www.winbau.ch

Innenausbau braucht Planung?

Vom Rohbau bis zum fertigen Ballroom - The Dolder Grand - Generalplanung und Projektleitung aus einer Hand



Arbeiten Ballroom:

- Generalplanung
- Engineering Koordination
- Ausführungsplanung
- Werkplanung
- Metalbau, Schreiner, Gipser, Decken, Wände, Böden, Spezialelemente, Türen, Verglasungen, Automation
- Bauvermessung
- 3D Konstruktionsplanung
- Materialevaluation
- Materialprüfung
- Projektleitung Bauleitung

Planung
Fliri

Fliri Planung + Ausführung AG Businesspark Giessenmatt 1 5643 Sins 041 788 03 70 www.fliri.ch