

Objektyp: **Miscellaneous**

Zeitschrift: **Tec21**

Band (Jahr): **135 (2009)**

Heft 42-43: **H.U. Grubenmann**

PDF erstellt am: **06.08.2024**

Nutzungsbedingungen

Die ETH-Bibliothek ist Anbieterin der digitalisierten Zeitschriften. Sie besitzt keine Urheberrechte an den Inhalten der Zeitschriften. Die Rechte liegen in der Regel bei den Herausgebern. Die auf der Plattform e-periodica veröffentlichten Dokumente stehen für nicht-kommerzielle Zwecke in Lehre und Forschung sowie für die private Nutzung frei zur Verfügung. Einzelne Dateien oder Ausdrucke aus diesem Angebot können zusammen mit diesen Nutzungsbedingungen und den korrekten Herkunftsbezeichnungen weitergegeben werden. Das Veröffentlichen von Bildern in Print- und Online-Publikationen ist nur mit vorheriger Genehmigung der Rechteinhaber erlaubt. Die systematische Speicherung von Teilen des elektronischen Angebots auf anderen Servern bedarf ebenfalls des schriftlichen Einverständnisses der Rechteinhaber.

Haftungsausschluss

Alle Angaben erfolgen ohne Gewähr für Vollständigkeit oder Richtigkeit. Es wird keine Haftung übernommen für Schäden durch die Verwendung von Informationen aus diesem Online-Angebot oder durch das Fehlen von Informationen. Dies gilt auch für Inhalte Dritter, die über dieses Angebot zugänglich sind.

PRODUKTE

ANTI-GRAFFITI-SYSTEM VON REMMERS BEI COLORES ERHÄLTICH



Unerwünschte Graffiti sind ein Problem; die Anstrengungen und Aufwendungen zur Vermeidung und Beseitigung dieser Verschmutzungen sind immer wieder enorm. Das semi-permanente Funcosil-Graffiti-Schutz-System der Remmers Baustofftechnik besteht aus den Komponenten der Prophylaxebeschichtung mit Funcosil-Graffiti-Schutz, der Reinigungstechnologie mit Heisswasser-Hochdruck-Reiniger und einer eventuellen Nachreinigung mit dem chemischen Graffiti-entferner Alkutex-Abbeizer (AGE). Diese Produktlinie wird bei der schweizerischen Colores Handels AG geführt.

Der Graffiti-Schutz wird im Niederdruck-Sprühverfahren oder per Flächenstreicher und Rolle auf den Untergrund aufgebracht. Als geeignete Untergründe gelten mineralische Baustoffe wie Ziegelstein, Back- und Naturstein, Beton, Putz und Kalksandstein. Das wässrige Produkt lagert sich dabei an den Kapillar- und Porenwänden als makromolekulare Schicht ab. Nach der Trocknung verhindert diese Trennschicht das Einwandern bzw. die Haftung von Farben und Farbpigmenten. Die Oberflächenstruktur der imprägnierten Flächen bleibt auch nach der Behandlung erhalten. Selbst auf schwach saugenden Untergründen wie zum Beispiel Keramik und insbesondere Feinsteinzeug wirkt der Funcosil-Graffiti-Schutz sehr gut. Der Untergrund bleibt dabei diffusionsfähig, denn der Schutz zieht in den Untergrund ein, ohne einen Film zu hinterlassen. Von so geschützten Flächen lassen sich Graffiti leicht mit dem Heisswasser-Hochdruckreiniger entfernen. Der Alkutex-Abbeizer kommt als schonende Reinigungsmethode auf empfindlichen Oberflächen zum Einsatz.

Colores Handels AG | 8957 Spreitenbach
www.colores.ch

BEWEGUNG IM SITZEN AUF «ON» VON WILKHAHN



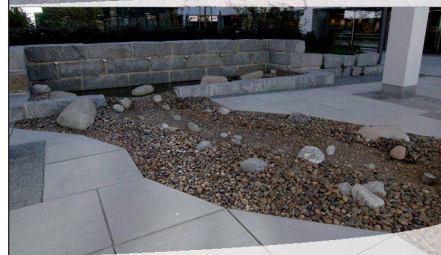
Nach fünfjähriger Entwicklungsarbeit stellt der Büromöbelhersteller Wilkhahn den dreidimensional beweglichen Bürostuhl «On» vor. Herzstück des neuartigen Konzepts ist eine synchron stützende Kinematik, die exakt den Knie- und Hüftgelenken entspricht. Das stimuliert zu natürlicher Bewegung bei der Büroarbeit, ohne den Körper zu ermüden. Ausgangspunkt für diese Bürostuhlentwicklung waren Studien zu Gesundheitsfragen, etwa die der Bertelsmann-Stiftung. Diese sehen in der Einstellung zu und im Umgang mit dem Rückenschmerz die eigentliche Ursache für die Rückenschmerzepidemie als Volkskrankheit Nummer eins. Therapien, die auf Medikation, Schonung und passive Behandlungen ausgelegt sind, verlängern demnach die Rückenleiden, weil sie die körpereigenen Regelsysteme abschalten, anstatt sie zu aktivieren. Immer komplexere Einstellungen sollen den Körper entlasten und nehmen ihm gerade dadurch wichtige Bewegungsanreize. Die Folge: Körperkompetenzen, die nicht gefordert werden, verkümmern und bilden sich zurück.

Wissenschaftliche Studien, etwa die des Zentrums für Gesundheit an der Deutschen Sporthochschule Köln, sehen deshalb in der dauerhaften körperlichen Unterforderung die Hauptursache fast aller Zivilisationskrankheiten: Bewegungsmangel und statische Haltearbeit behindern den Stoffwechsel. Das führt zu Ermüdung, Verspannungen, Kopf- und Rückenschmerzen und letztlich zu Degenerationen des Skelettsapparats. Besser seien möglichst häufige und vielfältige, dynamische Muskelstimulationen, um die Stoffwechselrezeptoren zu aktivieren. Das führe wiederum zu mehr Leistungsfähigkeit im Büro.

Wilkhahn – Wilkening + Hahne GmbH+Co.KG
D-31848 Bad Münder | www.wilkhahn.de



Produkte und Dienstleistungen in den Bereichen:



zugelassene **Umwelt- und Verkehrsprodukte**

Groß- und Kleinflächenplatten

mit dem **Schwerpunkt:** ästhetisch anspruchsvolle Betonelemente (**ESTICON**) für Kombination aus moderner Landschaftsarchitektur, nahezu unbegrenzten Nutzungsbedingungen und Dauerhaftigkeit zu wirtschaftlichen Konditionen

BTE Stelcon Deutschland GmbH
Philippsburger Str. 4
D-76726 Germersheim

Tel: +49 (0)7274 7028-0
Fax: +49 (0)7274 7028-119
www.stelcon.de
info@stelcon.de