

Objektyp: **Advertising**

Zeitschrift: **Tec21**

Band (Jahr): **135 (2009)**

Heft 6: **Veloverkehr fördern**

PDF erstellt am: **11.07.2024**

### **Nutzungsbedingungen**

Die ETH-Bibliothek ist Anbieterin der digitalisierten Zeitschriften. Sie besitzt keine Urheberrechte an den Inhalten der Zeitschriften. Die Rechte liegen in der Regel bei den Herausgebern.

Die auf der Plattform e-periodica veröffentlichten Dokumente stehen für nicht-kommerzielle Zwecke in Lehre und Forschung sowie für die private Nutzung frei zur Verfügung. Einzelne Dateien oder Ausdrucke aus diesem Angebot können zusammen mit diesen Nutzungsbedingungen und den korrekten Herkunftsbezeichnungen weitergegeben werden.

Das Veröffentlichen von Bildern in Print- und Online-Publikationen ist nur mit vorheriger Genehmigung der Rechteinhaber erlaubt. Die systematische Speicherung von Teilen des elektronischen Angebots auf anderen Servern bedarf ebenfalls des schriftlichen Einverständnisses der Rechteinhaber.

### **Haftungsausschluss**

Alle Angaben erfolgen ohne Gewähr für Vollständigkeit oder Richtigkeit. Es wird keine Haftung übernommen für Schäden durch die Verwendung von Informationen aus diesem Online-Angebot oder durch das Fehlen von Informationen. Dies gilt auch für Inhalte Dritter, die über dieses Angebot zugänglich sind.

**ETH**Eidgenössische Technische Hochschule Zürich  
Swiss Federal Institute of Technology Zurich**NSL** Netzwerk Stadt und Landschaft  
Network City and Landscape**IABR** INTERNATIONAL  
ARCHITECTURE  
BIENNALE  
ROTTERDAM

## OPEN CITY – Designing Coexistence

### Public Symposium, ETH Zurich

Thursday 5 March 2009, 9:00 – 18:45  
ETH Zurich, Main Building, Semper Aula HG G 60

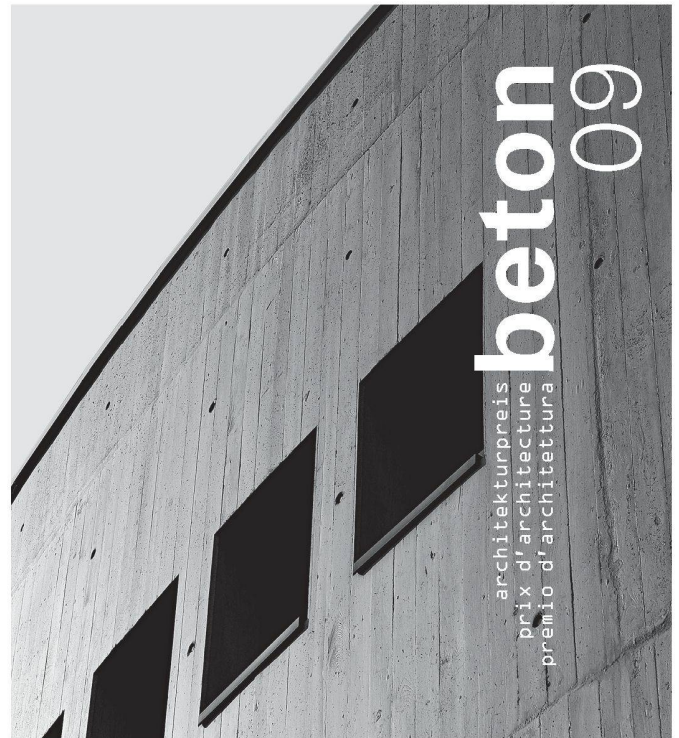
International architecture and urban design symposium hosted by Prof. Kees Christiaanse's department at ETH Zurich's Network City and Landscape (NSL) in collaboration with the International Architecture Biennale Rotterdam (IABR). Theorists, researchers, and practitioners will discuss how architecture and urban design can contribute to the development of socially sustainable cities.

Admission: SFr. 120 / € 80, ETHZ students free  
Program and registration: [www.opencity.ch](http://www.opencity.ch)

### Public Lecture, ETH Zurich

Thursday 5 March 2009, 19:00  
ETH Zurich, Main Building, Auditorium Maximum HG F 30

Prof. Dr. Saskia Sassen, Columbia University, New York;  
"Re-Assembling the Urban: When Global Challenges Become Concrete in Cities"

Kindly supported by:  Ambassade von het Koninkrijk der Nederlanden  Holcimfoundation for sustainable construction

### BETONSUISSE

Der **architekturpreis beton** wird  
2009 zum neunten Mal ausgeschrieben.

- Ausgezeichnet werden architektonisch wertvolle Gebäude, bei welchen der Baustoff Beton überwiegend als Ausdrucksmittel eingesetzt wurde.
- Zur Teilnahme berechtigt sind sowohl Einzelpersonen als auch Arbeitsgemeinschaften mit einem oder mehreren Gebäuden.
- Die Preissumme beträgt 50 000 Franken.
- Teilnahmebedingungen sowie Anmeldeformulare sind erhältlich unter [www.betonsuisse.ch](http://www.betonsuisse.ch)  
BETONSUISSE Marketing AG, Marktgasse 53, 3011 Bern,  
Telefon 031 327 97 87 oder [info@betonsuisse.ch](mailto:info@betonsuisse.ch)

**BETONSUISSE – Natürlich Beton.**Lucerne University of  
Applied Sciences and Arts

## HOCHSCHULE LUZERN

### Wirtschaft

Institut für Finanzdienstleistungen Zug  
IFZ, Grafenauweg 10, 6304 ZugTel 041 724 65 55  
Fax 041 724 65 50  
[ifz@hslu.ch](mailto:ifz@hslu.ch)  
[www.hslu.ch/ifz](http://www.hslu.ch/ifz)

FH Zentralschweiz

### MAS Immobilienmanagement

Master of Advanced Studies (Nachdiplomstudium)

Start 5. Lehrgang: 16. September 2009

Leitung: Dr. Markus Schmidiger

**Infoveranstaltungen:** 17. Februar 2009, 18.00 Uhr am IFZ und  
13. März 2009, 18.00 Uhr im Hotel Ador, Bern

### CAS Kostenmanagement und Controlling

Certificate of Advanced Studies (Nachdiplomkurs)

Start 2. Lehrgang: 4. September 2009

Leitung: Prof. Dr. Linard Nadig / Dr. Thomas P. Gysler

**Infoveranstaltung:** 19. Mai 2009, 17.15 Uhr am IFZWeitere Informationen unter [www.hslu.ch/ifz-weiterbildung](http://www.hslu.ch/ifz-weiterbildung)



Tragende Qualität  
Anfragen lohnt sich. Immer.

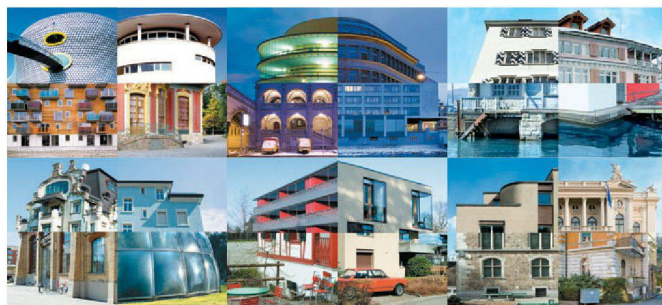


**AEPLI**  
Stahlbau

Industriestrasse 15  
9201 Gossau  
Tel. 071 388 82 82  
Fax 071 388 82 92  
stahlbau@aepli.ch  
www.aepli.ch

Aepli Stahlbau – die Qualität  
auf die Sie bauen können.  
Fragen Sie uns an.

Verwaltungsbedarf?  
Wir sind Ihr Partner.



Ob Mietersuche, Verträge, Abrechnungen oder Notfalldienst:  
Wir erledigen für Sie sämtliche Verwaltungsaufgaben.  
Umfassend oder in Teilbereichen – auf jeden Fall aber zu-  
verlässig und kompetent. Und wenn nötig schauen wir für  
Sie mit unserer eigenen Rechtsabteilung zum Rechten.

Ihre Immobilien. Unser Zuhause.

Hauseigentümerversand Zürich Albisstr. 28 8038 Zürich  
Telefon 044 487 17 00 www.hev-zuerich.ch



Fassaden | Holz/Metall-Systeme | Fenster und Türen | Briefkästen und Fertigteile | Sonnenenergie-Systeme | Beratung und Service

**Schweizer**



Gönnen Sie sich den Weitblick.

Mit den neuen Holz/Metall-Schiebetüren von Schweizer.

Mit ihrer grossen Glasfläche und der hohen Energieeffizienz sind unsere Schiebetüren genau das, wonach Architekten heute Ausschau halten. Entwickelt mit neuem Schiebebeschlag und hochwertigen Werkstoffen haben sie schlanke Profile und sind minergietauglich. Erhältlich bei Ihrem Fensterbauer und unseren Partnern. Mehr Infos unter [www.schweizer-metallbau.ch](http://www.schweizer-metallbau.ch) oder Telefon 044 763 61 11.

Ernst Schweizer AG, Metallbau, CH-8908 Hedingen, Telefon +41 44 763 61 11, [info@schweizer-metallbau.ch](mailto:info@schweizer-metallbau.ch), [www.schweizer-metallbau.ch](http://www.schweizer-metallbau.ch)