

Zeitschrift: Tec21
Herausgeber: Schweizerischer Ingenieur- und Architektenverein
Band: 135 (2009)
Heft: 8: Holztragwerke

Werbung

Nutzungsbedingungen

Die ETH-Bibliothek ist die Anbieterin der digitalisierten Zeitschriften. Sie besitzt keine Urheberrechte an den Zeitschriften und ist nicht verantwortlich für deren Inhalte. Die Rechte liegen in der Regel bei den Herausgebern beziehungsweise den externen Rechteinhabern. [Siehe Rechtliche Hinweise.](#)

Conditions d'utilisation

L'ETH Library est le fournisseur des revues numérisées. Elle ne détient aucun droit d'auteur sur les revues et n'est pas responsable de leur contenu. En règle générale, les droits sont détenus par les éditeurs ou les détenteurs de droits externes. [Voir Informations légales.](#)

Terms of use

The ETH Library is the provider of the digitised journals. It does not own any copyrights to the journals and is not responsible for their content. The rights usually lie with the publishers or the external rights holders. [See Legal notice.](#)

Download PDF: 22.12.2024

ETH-Bibliothek Zürich, E-Periodica, <https://www.e-periodica.ch>

Hoch hinaus oder in die Breite?

ETH FORUM WOHNUNGSBAU 2009
27. April 2009
Lake Side, Zürich

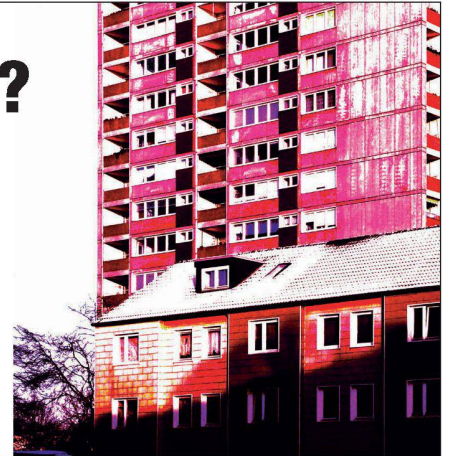
ETH

Eidgenössische Technische Hochschule Zürich
Swiss Federal Institute of Technology Zurich

ETH Wohnforum
ETH CASE



→ Anmeldung: www.wohnforum.arch.ethz.ch



STEIGER BAUCONTROL AG

Bauimmissionsüberwachung

6000 Luzern 7 · Tel. 041 249 93 93

- Systematische visuelle Zustandsaufnahme und Protokollierung vor Baubeginn
- Kostenanalysen, Expertisen

www.rissprotokoll.ch



WWW.HARING.CH

INNOVATION UND EFFIZIENZ IN STATISCHEM HOLZBAU

H'ARING
ENGINEERING



Enisphere-Struktur_Saldome_Rheinfelden/AG

CH-4133 Pratteln/BL, tel. +41 (0)61 826 86 30

HF HOCHBAU

HÖHERE FACHSCHULE HOCHBAU WINTERTHUR
PLANUNG | KONSTRUKTION | BAULEITUNG

- Studiengang dipl. Technikerin/Techniker HF Hochbau
- Die Basis einer erfolgreichen Tätigkeit in der Bauplanung sind wertvolle Qualifikationen in Baukonstruktion und Bauleitung - unser Ausbildungsziel in sechs berufsbegleitenden Semestern
- Anmeldeschluss: 31. März 2009
Studienbeginn: 21. August 2009
- Informieren Sie sich auf unserer Webseite!



BERUFSBILDUNGSSCHULE WINTERTHUR

WWW.BBW.CH

holzhausbau

Zimmerei

Trennwände Schreinerei

SIGRIST RAFZ

Telefon 044 879 10 79 Fax 044 879 10 89
info@sigrist-rafz.ch www.sigrist-rafz.ch