

Objektyp: **Advertising**

Zeitschrift: **Tec21**

Band (Jahr): **135 (2009)**

Heft 8: **Holztragwerke**

PDF erstellt am: **11.09.2024**

Nutzungsbedingungen

Die ETH-Bibliothek ist Anbieterin der digitalisierten Zeitschriften. Sie besitzt keine Urheberrechte an den Inhalten der Zeitschriften. Die Rechte liegen in der Regel bei den Herausgebern. Die auf der Plattform e-periodica veröffentlichten Dokumente stehen für nicht-kommerzielle Zwecke in Lehre und Forschung sowie für die private Nutzung frei zur Verfügung. Einzelne Dateien oder Ausdrucke aus diesem Angebot können zusammen mit diesen Nutzungsbedingungen und den korrekten Herkunftsbezeichnungen weitergegeben werden. Das Veröffentlichen von Bildern in Print- und Online-Publikationen ist nur mit vorheriger Genehmigung der Rechteinhaber erlaubt. Die systematische Speicherung von Teilen des elektronischen Angebots auf anderen Servern bedarf ebenfalls des schriftlichen Einverständnisses der Rechteinhaber.

Haftungsausschluss

Alle Angaben erfolgen ohne Gewähr für Vollständigkeit oder Richtigkeit. Es wird keine Haftung übernommen für Schäden durch die Verwendung von Informationen aus diesem Online-Angebot oder durch das Fehlen von Informationen. Dies gilt auch für Inhalte Dritter, die über dieses Angebot zugänglich sind.



Universität Zürich

CUREM
Center for Urban & Real Estate Management – Zurich

Einladung

Die Eröffnung des Lehrgangs 2009–2010 des Master of Advanced Studies UZH in Real Estate ist öffentlich.

Montag, 2. März 2009, Universität Zürich

Es sprechen unter anderem:

Prof. Dr. Hans-Peter Wehrli, Wirtschaftswissenschaftl. Fakultät, UZH

Begrüssung und Einführung: Der Lehrgang 2009-2010 von CUREM unter dem Dach der WWF der UZH

Kurt Ritz MRICS, PricewaterhouseCoopers und Präsident RICS Switzerland

Die Karriereperspektiven in der Immobilien-Beratung

Prof. Dr. Erich Walter Farkas, Wirtschaftswissenschaftl. Fakultät, UZH

Verleihung des CUREMforschungsprieses

Beginn: 18:15 Uhr, Apéro im Anschluss ab 19:15 Uhr. **Ort:** Universität Zürich, Hörsaal E-11, Haldeliweg 2, 8044 Zürich. Eine **Anmeldung** via www.curem.ch ist erforderlich. Die Teilnahme ist kostenlos.

MAS UZH Real Estate c/o CUREM, Center for Urban & Real Estate Management – Zurich, Schanzeneggstrasse 1, 8002 Zürich



KNAUF SYSTEM, DIE HAUT FÜR BODEN, WAND & DECKE

Knauf Systeme für flexible Raumkonzepte. Das Deckensystem Cleaneo sorgt auf natürliche Weise für bessere Luft, eine optimale Akustik und bietet fast unbegrenzte Gestaltungsmöglichkeiten. Mit dem atmungsaktiven und hautfreundlichen Baustoff Gips werden Räume zum Arbeiten, Wohlfühlen und Leben geschaffen.

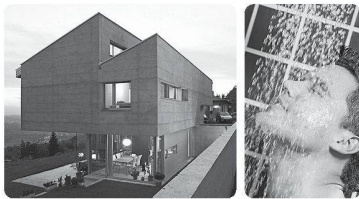
Knauf AG, CH-4153 Reinach, Telefon 061 716 10 10, info@knauf.ch, www.knauf.ch

KNAUF
SCHAFFT RAUM ZUM LEBEN

VITOGAZ – Die grüne Energie

Heizungsanierung leicht gemacht –
kostengünstig mit Flüssiggas

Machen Sie Schluss mit hohen Heizkosten. Setzen Sie jetzt auf modernste Gas-Brennwerttechnik auch ohne Erdgasanschluss in der ganzen Schweiz!



Ob bei der **Sanierung** oder bei **Neubauten** – preiswert und umweltfreundlich. Von der Planung bis hin zur Ausführung und Übergabe – alles aus einer Hand.

VITOGAZ Switzerland AG

Customer Service Center, 2087 Cornaux
Telefon 032 758 75 55, welcome@vitogaz.ch
www.vitogaz.ch



STARK.

Starke LEISTUNG:
Druckfeste Dämm-
PLATTEN, in weltweit
EINZIGARTIGER
QUALITÄT!

NEU!



HOMATHERM ist der einzige **KOMPLETTANBIETER** von **FLEXIBLEN DÄMMMATTEN** und **DRUCKFESTEN DÄMMPLATTEN**, die im innovativsten Trockenverfahren hergestellt werden! Nutzen Sie unser **KENNLERNANGEBOT** für die neuen Dämmplatten. Und profitieren Sie von der ökologisch einwandfreien **DÄMMUNG RUND UMS HAUS!** Mehr Infos unter Telefon + 49 (0)79-669 48 45 und +49 (0)34651-416-61 sowie im Internet www.einfachunschlagbar.ch

HOMATHERM®
der evolutionäre dämmstoff

Der innovative **KOMPLETTANBIETER** von **DÄMMSTOFFEN** aus **HOLZ** und **ZELLULOSE!**

Eternit®

Flachdach?



Mit nur 6° Minimalneigung ist das INTEGRAL PLAN Dachsystem kein Flachdach, aber das Flachste in seiner Kategorie. Die Plattenmodule von bis 2500 × 1220 mm sorgen für das eigenständige Design.

INTEGRAL PLAN

Das Dach ab 6° Neigung

Eternit (Schweiz) AG
www.etermit.ch

