

Objektyp: **Miscellaneous**

Zeitschrift: **Tec21**

Band (Jahr): **135 (2009)**

Heft 10: **Tangente Solothurn**

PDF erstellt am: **11.07.2024**

Nutzungsbedingungen

Die ETH-Bibliothek ist Anbieterin der digitalisierten Zeitschriften. Sie besitzt keine Urheberrechte an den Inhalten der Zeitschriften. Die Rechte liegen in der Regel bei den Herausgebern. Die auf der Plattform e-periodica veröffentlichten Dokumente stehen für nicht-kommerzielle Zwecke in Lehre und Forschung sowie für die private Nutzung frei zur Verfügung. Einzelne Dateien oder Ausdrucke aus diesem Angebot können zusammen mit diesen Nutzungsbedingungen und den korrekten Herkunftsbezeichnungen weitergegeben werden. Das Veröffentlichen von Bildern in Print- und Online-Publikationen ist nur mit vorheriger Genehmigung der Rechteinhaber erlaubt. Die systematische Speicherung von Teilen des elektronischen Angebots auf anderen Servern bedarf ebenfalls des schriftlichen Einverständnisses der Rechteinhaber.

Haftungsausschluss

Alle Angaben erfolgen ohne Gewähr für Vollständigkeit oder Richtigkeit. Es wird keine Haftung übernommen für Schäden durch die Verwendung von Informationen aus diesem Online-Angebot oder durch das Fehlen von Informationen. Dies gilt auch für Inhalte Dritter, die über dieses Angebot zugänglich sind.

Beton-Verankerungen von WALSER:

Seit Jahren die sicherste Befestigungslösung mit den klaren Vorteilen:

- Montagefreundlich
- Schnellste Wiederherstellung nach Beschädigung
- Zuverlässig dank hoher Materialqualität
- Sicher im Brandfall, keine Kunststoffteile
- Wirtschaftlich und umweltfreundlich
- Standard- und individuelle Spezialausführungen erhältlich



WALSER+CO. AG

CH-9044 Wald AR

Tel. +41 (0)71 878 78 78

Fax +41 (0)71 878 78 77

info@walser-ag.ch

www.walser-ag.ch



ADRESSE DER REDAKTION

TEC21
Staffelstrasse 12, Postfach 1267
8021 Zürich
Telefon 044 288 90 60, Fax 044 288 90 70
E-Mail tec21@tec21.ch, www.tec21.ch
www.baugedaechtnis.ethz.ch

REDAKTION

Judit Solt (js), Chefredaktorin
Claudia Carle (cc), Umwelt/Energie
Nathalie Cajacob (nc), Redaktionsassistentin
Tina Cieslik (tc), Gastredaktorin
Katinka Corts (co), Architektur/Ingenieurwesen
Daniela Dietsche (dd), Ingenieurwesen/Verkehr
Alexander Felix (af), Architektur/Wettbewerb
Rahel Hartmann Schweizer (rhs), Architektur/Städtebau
Käthi Kellen (kk), Büroangestellte
Katharina Möslinger (km), Abschlussred./Stv. Chefredaktorin
Aldo Rota (ar), Bautechnik/Werkstoffe
Anna Röthlisberger (Stämpfli Publikationen AG, Bern), Layout
Clementine van Rooden (cvr), Ingenieurwesen
Ruedi Weidmann (rw), Baugeschichte

REDAKTION SIA-INFORMATIONEN

Generalsekretariat SIA
Selnastrasse 16, Postfach 1884, 8027 Zürich
Jenny Keller (jk) Telefon 044 283 15 67, Fax 044 283 15 16
E-Mail jenny.keller@sia.ch

Normen Telefon 061 467 85 74
Normen Fax 061 467 85 76

HERAUSGEBERIN

Verlags-AG der akademischen technischen Vereine /
SEATU Société des éditions des associations techniques
universitaires
Staffelstrasse 12, 8045 Zürich
Telefon 044 380 21 55, Fax 044 380 21 57
Katharina Schober, Verlagsleitung
E-Mail k.schober@seatu.ch
Hedi Knöpfel, Assistenz

Erscheint wöchentlich, 42 Ausgaben pro Jahr
ISSN-Nr. 1424-800X
135. Jahrgang, Auflage: 11050 (WEMF-beglaubigt)

Nachdruck von Bild und Text, auch auszugsweise, nur mit
schriftlicher Genehmigung der Redaktion und mit genauer
Quellenangabe. Für unverlangt eingesandte Beiträge
haftet die Redaktion nicht.

ABONNEMENTSPREISE

Jahresabonnement (42 Ausgaben)
Schweiz: Fr. 290.- | Ausland: Fr. 379.- | Euro 237.-
Studierende CH: Fr. 145.- | Studierende Ausland: Fr. 234.- |
Euro 147.-
Halbjahresabonnement (21 Ausgaben)
Schweiz: Fr. 150.- | Ausland: Fr. 195.- | Euro 122.-
Studierende CH: Fr. 75.- | Studierende Ausland: Fr. 120.- |
Euro 75.-
Schnupperabonnement (8 Ausgaben)
Schweiz: Fr. 25.- | Ausland: Fr. 37.- | Euro 25.-

Ermässigte Abonnements für Mitglieder des BSA, der Usic und der
ETH Alumni sowie der SIA-Fachvereine
Weitere auf Anfrage, Telefon 031 300 62 53

ABONNEMENTS

SIA-Mitglieder
SIA, Zürich
Telefon 044 283 15 15, Fax 044 283 15 16
E-Mail mutationen@sia.ch
Nicht-SIA-Mitglieder
Stämpfli Publikationen AG, Bern
Telefon 031 300 62 53, Fax 031 300 63 90
E-Mail abonnemente@staempfli.com

EINZELBESTELLUNGEN

Stämpfli Publikationen AG, Bern, Telefon 031 300 62 53
abonnemente@staempfli.ch, Fr. 12.- | Euro 8.- (ohne Porto)

E-ABO

Die Konditionen für den Bezug des E-Abos entnehmen Sie bitte
www.tec21.ch/abo

INSERATE

KunzlerBachmann Medien AG, Postfach, 9001 St. Gallen
Telefon 071 226 92 92, Fax 071 226 92 93
E-Mail info@kbmedien.ch, www.kbmedien.ch

DRUCK

Stämpfli Publikationen AG, Bern

BEIRAT

Hans-Georg Bächtold, Raumplanung, Zürich
Heinrich Figi, Chur, Bauingenieurwesen
Markus Friedli, Frauenfeld, Architektur
Kurt Hildebrand, Horw, Gebäudetechnik
Roland Hurlimann, Zürich, Baurecht
Daniel Meyer, Zürich, Bauingenieurwesen
Ákos Moravánszky, Zürich, Architekturtheorie
Ulrich Pfammatter, Burgdorf, Technikgeschichte
Peter Richner, Dintikon, Energie
Franz Romero, Zürich, Architektur

TRÄGERVEREINE

Schweizerischer Ingenieur- und Architektenverein, SIA
www.sia.ch

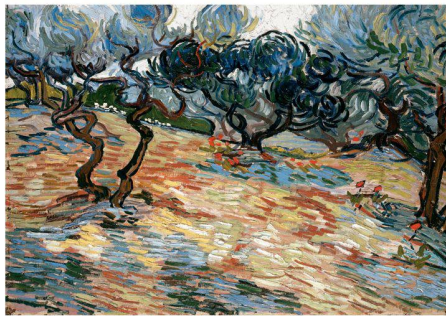
TEC21 ist das offizielle Publikationsorgan des SIA.
Die Fachbeiträge sind Publikationen und Positionen der Autoren
und der Redaktion. Die Mitteilungen des SIA befinden sich jeweils
in der Rubrik «SIA».

**Schweizerische Vereinigung
Beratender Ingenieur-Unternehmungen, usic**
www.usic-engineers.ch

**ETH-Alumni, Netzwerk der Absolventinnen
und Absolventen der ETH Zürich**
www.alumni.ethz.ch

Bund Schweizer Architekten, BSA
www.architekten-bsa.ch

Association des diplômés de l'EPFL
http://a3.epfl.ch



VINCENT VAN GOGH – ZWISCHEN ERDE UND HIMMEL: DIE LANDSCHAFTEN
In einer Gesamtschau zeigt das Kunstmuseum Basel weltweit zum ersten Mal die Landschaftsbilder von Vincent van Gogh. 70 Gemälde eröffnen einen ganz neuen Zugang zur Kunst van Goghs. Ergänzend sind 40 Meisterwerke von Zeitgenossen aus der Sammlung des Kunstmuseums Basel zu sehen, die van Goghs Auseinandersetzung mit der Natur untermalen. Eine multimediale Einführung in das Leben und Werk van Goghs erschliesst die Ausstellung dem breiten Publikum.

Datum: 26.4.–27.9.2009

Ort: Kunstmuseum Basel

Infos: www.vangogh.ch

Olivenbäume, November 1889 (Foto: National Gallery of Scotland, Edinburgh)

ANLASS

DETAILS

INFOS/ANMELDUNG

TAGUNG

«13. Internationale Passivhaustagung»

Die Leitmesse der Passivhausbranche informiert über Produkte, Werkstoffe, neue technische Systeme und Verfahren des energieeffizienten Bauens und Modernisierens. Parallel dazu findet eine Fachausstellung statt

17./18.4.2009 | Tagung und Fachausstellung

19.4.2009 | Exkursionen

Infos & Anmeldung:

www.passivhaustagung.de

KURS

«Erdbebensichere Bauten:
Erfahrungen aus der Planung und Realisierung»

Themen u.a.: Erdbebenrisiko in der Schweiz aus naturwissenschaftlicher Sicht; Bemessung auf Erdbeben: normative Vorgaben für Neubauten und Bauwerksertüchtigungen; Erdbebensicherheit als zusätzliche architektonische Herausforderung

23.4.2009 | 9–17 h

BFH Architektur, Holz und Bau, Burgdorf

Infos & Anmeldung:

sekretariat@bauundwissen.ch

FORUM

«ETH Forum Wohnungsbau 2009:
Hoch hinaus oder in die Breite?»

Dichtepolitik ohne technokratische Illusionen; Auf der Suche nach der optimalen Dichte; Grössere Dichte rentiert nicht mehr; Muss Wohnen innovativ sein?; Wer wohnt wie? Die Präferenzen der Sinus-Milieus; u.v.m.

27.4.2009 | 8.30–17 h

Lake Side, Zürich

Infos & Anmeldung (bis 30.3.):

www.wohnforum.arch.ethz.ch/tagung09

TAGUNG

«Belastungen bei Bauwerken bestimmen»

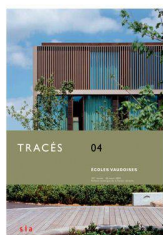
Neuster Erfahrungsstand bei der Erschütterungsprognose; Warum Schwingungsüberwachung und Systemidentifikation immer wichtiger werden; Dynamisches Verhalten von Windkraftanlagen im On- und Offshore-Bereich; u.v.m.

14./15.5.2009

Kongress Palais Kassel (D)

Infos & Anmeldung (bis 31.3.):

www.vdi.de/baudynamik2009



TRACÉS 4/09
4.3.09

ÉCOLES VAUDOISES

Bulletin technique de la Suisse romande
Rue de Bassenges 4
1024 Ecublens
Tél. 021 693 20 98
Fax 021 693 20 84
fdc@revue-traces.ch
www.revue-traces.ch



Vorschau Nr. 11
13.3.09

NATUR IN DER STADT

Artenvielfalt erwünscht

Claudia Carle

«Mosaik vernetzen»

Lukas Denzler

Kompakt und grün?

Ingeborg Schinninger et al.

Harmlose Hausgäste schützen

Irene Weinberger

TEC21-ABO BESTELLEN:
TEL. 031 300 63 44 ODER
WWW.TEC21.CH